



# LAUKU E-LAPA

Nedēļas aktualitātes



28.07.2023 Nr. 30 (462)

Publicitātes foto

## LAUKSAIMNIECĪBA



### Nepieciešami efektīvi tirgus prognozēšanas instrumenti

Zemkopības ministrs Didzis Šmits 25. jūlijā piedalījās ES Lauksaimniecības un zivsaimniecības ministru padomes sanāksmē Briselē, kurā turpināja apspriest situāciju ES lauksaimniecības un pārtikas preču tirgū. Krievijas iebrukuma Ukrainā ietekmi uz lauksaimniecības produkcijas tirgu ir saasinājis postošais sausums un karstums daļā Eiropas Savienības (ES) valstu.

Plašāk: <https://saite.lv/XaJ>



### Lauksaimniekiem pieejami atviegloti nodokļu nomaksas nosacījumi

VID aicina lauksaimniekus, kuri pavasara salnu un sekojošā ilgstošā sausuma dēļ saskaras ar grūtībām, izmantot iespēju saņemt nodokļu termiņa pagarinājumu, kā arī pagarinātajiem maksājumiem – atbrīvojumu no nokavējuma naudas. Lai saņemtu pilnīgu atbrīvojumu no nokavējuma naudas, svarīgi pieteikties savlaicīgi.

Plašāk: <https://saite.lv/SzY>



### Latvijā uzsāktas intensīvas stādaudzētavu pārbaudes

Jūlija sākumā, sākoties siltajam vasaras laikam, Valsts augu aizsardzības dienests (VAAD) uzsācis intensīvas stādaudzētavu pārbaudes, lai vizuāli novērtētu augu fitosanitāro stāvokli, kvalitāti un veselību, un nepieciešamības gadījumā – ja tiek novēroti dažādu kaitīgo organismu pazīmes, ņemtu paraugus laboratoriskai testēšanai. Stādaudzētavās augus pārbauda gan uz bīstamajiem karantīnas organismiem, gan arī uz reglamentētajiem nekarantīnas organismiem.

Plašāk: <https://saite.lv/xrL>



### Uzsāk augu veselības kampaņu #PlantHealth4Life

Valsts augu aizsardzības dienests līdz oktobrim kopā ar Eiropas Pārtikas nekaitīguma iestādi (EFSA), Eiropas Komisiju (EK) un partneriem Eiropas Savienības (ES) dalībvalstīs īsteno augu veselības kampaņu #PlantHealth4Life. Tā veicinās izpratni par augu veselību un tās saistību ar mūsu ikdienas dzīvi.

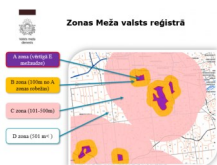
Plašāk: <https://saite.lv/Lyb>



### Ļļavas garšas diena Litenes pagastā

Vai ļļavai ir garša? To mēģinājām noskaidrot Gulbenes novada Litenes pagastā SIA "Sita nature park" saimniecībā, kas atrodas Sitas un Pededzes upju dabas lieguma teritorijā, un tās vadītājs ir Jurijs Prokofjevs.

Plašāk: <https://saite.lv/UwG>



### Meža īpašniekus aicina apsekot egļu audzes

Valsts meža dienests aicina meža īpašniekus apsekot savas vidēja vecuma un vecākas egļu mežaudzes. Konstatējot egļu astoņzobu mizgrauža savairošanos, īpašniekiem jāvēršas tuvākajā dienesta mežniecībā.

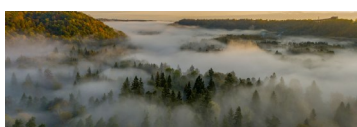
Plašāk: <https://ej.uz/mr76>



### ZM izsludina konkursu valsts atbalstam meža nozares attīstībai

Izsludina pieteikšanos meža nozares atbalsta un attīstības, sabiedrības informēšanas un izglītošanas projektam: "Skolu jaunatnes izglītošanas pasākumam "Konkurss "Mežs Latvijas izaugsmei"".

Plašāk: <https://ej.uz/6pr2>



### Apstiprināts GNP aizsardzības plāns līdz 2035. gadam

Gaujas Nacionālais parks (GNP) atrodas Vidzemē un ir izveidots 1973. gadā. Tas ir vecākais nacionālais parks Latvijā un otrs vecākais Baltijā.

Plašāk: <https://ej.uz/wua7>



### Meža produkcijas imports un eksports strauji krītas

Meža nozares produkcijas eksports gada pirmajos piecos mēnešos ir sarucis par vairāk nekā 20%, bet importējuši esam par trešdaļu mazāk kokmateriālu. Tādu ainu atklāj Zemkopības ministrijas apkopotā informācija.

Plašāk: <https://ej.uz/gauu>



### Ievāc spurdzes bērzu sēklu ieguvei

Lai nodrošinātu kvalitatīvas nākotnes bērzu audzes, jūlijā aktīvi rit spurdžu vākšana bērzu sēklu ieguvei.

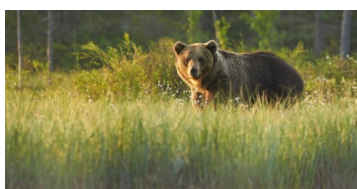
Plašāk: <https://ej.uz/sss7>



### LVM meklē purvu lietderīgas izmantošanas iespējas

Lai atrastu labākos un lietderīgākos zemes platību izmantošanas veidus un paaugstinātu zemju izmantošanas lietderību, LVM ir uzsākusi vēsturisko kūdras ieguves vietu un degradēto purvu apzināšanas procesu.

Plašāk: <https://ej.uz/qfip>



### Latvijā dzīvo 70–80 brūnie lāči

Reģistrēts gadījums, kad lācis uzbrucis cilvēkam. Vai mežos sēņot un ogot ir droši? Ja nu tomēr, sēņojot un ogojot mežā, esat sastapies ar lāci, dabas draugi iesaka tam netuvojies, nemēģināt dzīvnieku panākt vai aiztikt tā mazuļus. Iespējami ātri, bet neskrienot, dodies prom no tikšanās vietas.

Plašāk: <https://ej.uz/zjdf>



### Aicina uz Slīteres Nacionālā parka Ceļotāju dienu

Dabas aizsardzības pārvalde aicina augusta pirmo nedēļas nogali pavadīt Kurzemes piekrastē, iepazīstot gadsimtiem glabātās dabas un kultūrvēstures vērtības Slīteres Nacionālajā parkā un tā apkārtnē.

Plašāk: <https://ej.uz/9h78>



### Latvijas Mednieku savienība atgādina par veco ieroču glabāšanas atļauju maiņu

Lai nesānātu nepatīkšanas, atgādinām, ka visiem medniekiem līdz 14.09.2023. jānomaina vecās leroču glabāšanas atļaujas, kas izsniegtas pirms 10.04.2019.

Plašāk: <https://ej.uz/6vh1>



### Ar šā gada 1. septembri Latvijas nepilsoņiem tiks anulētas ieroču atļaujas

Pērn pieņemtie grozījumi ieroču aprites likumā paredz, ka ar šī gada 1. septembri tiks anulētas izsniegtās ieroču atļaujas Latvijas nepilsoņiem, kā arī personām, kuras Latvijā saņēmušas pastāvīgās uzturēšanās atļaujas, bet nav NATO dalībvalsts, Eiropas Brīvās tirdzniecības asociācijas dalībvalsts, Austrālijas Savienības, Brazīlijas Federatīvās Republikas, Jaunzēlandes vai Ukrainas pilsoņi.

Plašāk: <https://ej.uz/7yt4>



\* MKPC aicina apgūt mežsaimniecības kursus tālmācībā <https://talmaciba/Mezsaimnieciba>.

Sagatavoja Līga Solosteja, MKPC

## SEKOJIET JAUNUMIEM!



facebook.com/LLKIC



@LLKC\_Iv

[www.llkc.lv](http://www.llkc.lv)

[www.laukutikls.lv](http://www.laukutikls.lv)



LATVIJAS LAUKU  
KONSULTĀCIJU UN  
IZGLĪTĪBAS CENTRS



Lauku tikls



LLKC  
MKPC



ZIVSAIMNIECĪBAS TĪKLS

NACIONĀLAIS  
ATTĪSTĪBAS  
PLĀNS 2020



EIROPAS SAVIENĪBA  
EIROPA INVESTĒ LAUKU APVIDOS  
Eiropas Lauksaimniecības fonds  
lauku attīstībai

“Lauku E-Lapa” sagatavota LLKC Apgādā, vadītāja Iveta Tomsone, redaktore Dace Millere,  
Andras Eriņas salikums.