



LAUKU E-LAPA

Nedēļas aktualitātes



28.04.2023 Nr. 17 (449)

Publicitātes foto

LAUKSAIMNIECĪBA



Mazās saimniecības var pieteikties atbalstam uzņēmējdarbības uzsākšanai Līdz 26. jūnijam ir iespējams pieteikties atbalsta saņemšanai uzņēmējdarbības uzsākšanai mazajās lauku saimniecībās ar publisko finansējumu 6 585 000 EUR, kas ietver ES Atveseļošanās instrumenta finansējumu. Projektu iesniegumu, kas ietver darījumdarbības plānu, iespējams sagatavot sadarbībā ar konsultāciju pakalpojuma sniedzēju. LLKC kontaktpersonu saraksts pieejams mājaslapā.

Plašāk: <https://saite.lv/TuL>



Izsludināts konkurss "Sējējs 2023" – aicinām pieteikt dalībniekus

Zemkopības ministrija aicina pieteikt lauku saimniekus un uzņēmējus, jaunos zemniekus, pārtikas ražotājus kā arī ģimenes laukos "Sējējs 2023". Izvirzīt pretendētus konkursam aicinātas ne tikai pašvaldības, lauksaimnieku un pārtikas ražotāju nevalstiskās organizācijas, bet arī lauku attīstības konsultanti un privātpersonas. Konkursa dalībniekus vērtēs deviņās nominācijās, kā arī tiks pasniegta balva par mūža ieguldījumu. Šogad konkursam nozīmīga jubileja – "Sējējs" notiek 30. reizi.

Plašāk: <https://saite.lv/mfh>



Atbalstu saņems atzītas ražotāju organizācijas

Valdība otrdien, 25. aprīlī, apstiprinājusi ražotāju organizāciju atzīšanas un atbalsta piešķiršanas kārtību, lai veicinātu ražotāju savstarpēju sadarbību produkcijas kopējai virzībai tirgū. Noteikumi paredz atbalstu atzītām augļu un dārzeņu, kā arī labības, piena, cūkgaļas, liellopu gaļas, pākšu dārzeņu ražotāju organizācijām darbības programmu īstenošanai 2023.-2027. gada plānošanas periodā.

Plašāk: <https://saite.lv/CUM>



Lauksaimnieki var pieteikties marķētās dīzeļdegvielas iegādei

Līdz 1. jūnijam lauksaimnieki var pieteikties marķētās dīzeļdegvielas 2023./2024. saimnieciskajam gadam saņemšanai. Lai saņemtu tiesības iegādāties marķētu dīzeļdegvielu, ir jāveic lauksaimnieciskā darbība un uz kārtējā gada 1. jūniju jābūt reģistrētam LR Uzņēmumu reģistrā vai Valsts ieņēmumu dienestā.

Plašāk: <https://saite.lv/AbK>



Pēdējos 5 gados ar traktortehniku saistītos negadījumos cietušas vai bojā gājušas 35 personas

Latvijas Transportlīdzekļu apdrošinātāju biroja statistika liecina, ka pēdējos piecos gados ar specializētās lauksaimniecības tehniku (traktori un to piekabes) saistīto ceļu satiksmes negadījumu skaits ir vidēji 246,6 negadījumi gadā. Ik gadu no šādiem negadījumiem cietušas vai bojā gājušas vidēji 7 personas.

Plašāk: <https://saite.lv/Oyi>



Starpatnešanās intervāla samazināšanas iespējas

Zīdītājgovju ganāmpulkos teļš ir vienīgais ieņēmumu un peļņas avots, tāpēc teļam jāpiedzimst veselam un ātraudzīgam. Teļa augšanas potenciāls atkarīgs no vecāku genotipa, kā arī no dzīvnieku turēšanas un ēdināšanas apstākļiem.

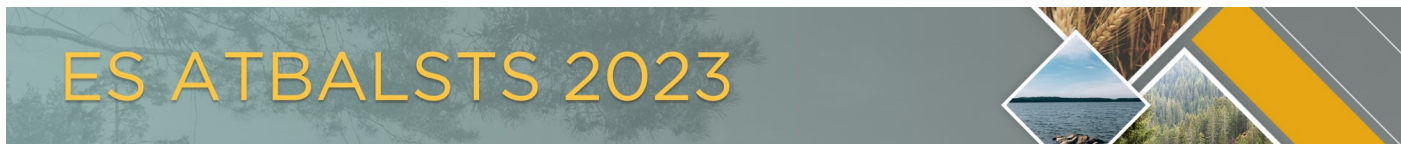
Plašāk: <https://saite.lv/PuQ>



LLKC izaicina: mākslinieki, – apglezno govī!

Līdz 20. maijam Latvijas mākslas skolu, koledžu, Mākslas akadēmijas absolventi vai studenti aicināti iesniegt savas idejas LLKC konkursā par uzņēmuma simbola – stikla šķiedras govju statujas, vizuālo pārveidi.

Plašāk: <https://saite.lv/psJ>



KLP pasākumi no 2023. gada – atbildes un skaidrojumi

Lai veicinātu lauksaimnieku izpratni par jaunajiem atbalsta maksājumiem un to saņemšanas nosacījumiem, Zemkopības ministrija sadarbībā ar Latvijas Lauku konsultāciju un izglītības centru, Lauku atbalsta dienestu un Valsts augu aizsardzības dienestu izveidojusi skaidrojumus un atbildes uz lauksaimnieku jautājumiem.

Plašāk: <https://saite.lv/GVc>

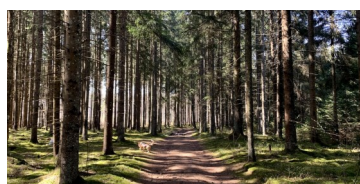


Atskaišu termiņi	
02.05.	PVN deklarācija par 2022. gadu.



E-ČIEKURS

Nedēļas aktualitātes



Pieejams ES atbalsts mezsaimniecībā

Lauku atbalsta dienests izsludinājis projektu iesniegumu pieņemšanu pasākumā „Ieguldījumi meža platību paplašināšanā un meža dzīvotspējas uzlabošanā”. Projekta iesniegumus varēs iesniegt no 26. maija līdz 26. jūnijam divās aktivitātēs.

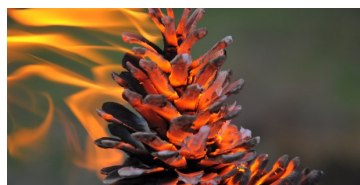
Plašāk: <https://ej.uz/74mg>



Sākas pieteikšanās maksājumam par Natura 2000 teritorijām

Līdz 15. jūnijam (ar atbalsta apjoma samazinājumu līdz 26. jūnijam) meža īpašnieki var pieteikties kompensācijas maksājumam par Natura 2000 meža teritorijām. Lai pieteiktos maksājumam, atbalsta pretendents Lauku atbalsta dienesta Elektroniskajā pieteikšanās sistēmā jāaizpilda un jāiesniedz Ģeotelpiskais iesniegums.

Plašāk: <https://ej.uz/dw3h>



Meža ugunsnedrošais laikposms sākas 1. maijā

Valsts meža dienests ar 1. maiju nosaka meža ugunsnedrošā laikposma sākumu visā valsts teritorijā, kas paredz vairāku būtisku noteikumu ievērošanu. Dienests aicina visus iedzīvotājus būt īpaši uzmanīgiem ar uguni mežā.

Plašāk: <https://ej.uz/wdzm>



Latvijas Dabas fonds sāk pavasara Ainavu tūres

Šī gada Ainavu tūres Latvijas Dabas fonds atklāj ar trīs notikumiem – kriticalām veltītu tūri 29. aprīlī Turaidā, Putnu tūri 7. maijā Lubāna mitrāja Grīvu salā un 13. maijā Rucavas un Papes tūri. Ainavu tūre ir Latvijas Dabas fonda radīts koncepts – pārgājiens kopā ar dabas un kultūras ekspertiem, ko papildina ar ainavu saskanīgs koncerts un kopīgs mielasts. Plašāk: <https://ej.uz/x1y1>



Putnu vērotājus aicina pieteikties diennakts sacensībām

Līdz šī gada 8. maijam ir atvērta komandu pieteikšanās putnu vērošanas sacensībām "Torņu cīņas 2023", kas 20. un 21. maijā norisināsies jau astoņpadsmito reizi, pulcējot gan pieredzējušus putnu vērotājus, gan iesācējus. Plašāk: <https://ej.uz/a62q>



Piedalies konkursā "Eiropas gada koks Latvijā 2023"!

Sākas konkurss "Eiropas Gada koks Latvijā 2023", lai turpinātu apzināt un iepazīt Latvijas kokus ar aizraujošiem stāstiem, iespaidīgiem un ne tik iespaidīgiem izmēriem un nozīmīgu vietu kultūrvēsturiskā mantojuma un dabas vērtību saglabāšanā. Latvijas Mežu sertifikācijas padome un Latvijas Meža īpašnieku biedrība turpina tradīciju godināt īpašos kokus, kas ļoti svarīgi, nest to stāstus ārpus Latvijas robežām. Plašāk: <https://ej.uz/3m3w>



Notiks ģimenes diena "Dabā ejot, uzmanies, bet nebaidies!"

Latvijas Nacionālajā dabas muzejā sestdien, 29. aprīlī, no plkst. 11 līdz 16 notiks pasākums ģimenēm ar bērniem „Dabā ejot, uzmanies, bet nebaidies!”, aicinot domāt par to, kā jārikojas un kas jāievēro, dodoties dabā. Plašāk: <https://ej.uz/oe2m>



Valpurģu nakts dabas parkā Tērvetē

Latvijas valsts mežu dabas parks Tērvetē 30. aprīlī aicina uz ikgadējo maģisko Valpurģu nakti "Meža sirdspuksti", piedāvājot ļoti plašu izklaides programmu dabā gan lieliem, gan maziem. Plašāk: <https://ej.uz/bd24>

Informatīvie semināri: <https://saite.lv/yWXft>

Norises laiks	Semināra tēma	Norises vieta	Kontaktinformācija
9. maijs plkst. 10.30- 13.45	Egļu astoņzobu mizgrauža izplatība, kaitēkļa mazināšanas iespējas, aktualitātes saistībā ar izsludināto ārkārtas situāciju Programma	Ogres tehnikums, Aizupes, Tīnūžu pagasts, Ogres novads	MKPC Rīgas reģionālā nodaļa Rita Daščiora Tālr. 22019356 rita.dasciora@mkpc.lkk.lv
10. maijs plkst. 10.00- 14.30	Bioloģiskajai daudzveidībai nozīmīgi elementi mežā un to apsaimniekošana Programma	"Lielozoli", Slampe, Slampes pagasts, Tukuma novads	MKPC Zemgales nodaļa Ieva Tomberga Tālr. 26352648 ieva.tomberga@mkpc.lkk.lv
18. maijs plkst. 10.00- 13.15	Pieejamais ES atbalsts meža īpašniekiem, izsludināta kārtā no 26.05. - 26.06.2023 Programma	Vecumnieku tautas nams, Rīgas iela 5, Vecumnieki, Bauskas novads	MKPC Rīgas reģionālā nodaļa Rita Daščiora Tālr. 22019356 rita.dasciora@mkpc.lkk.lv



* MKPC aicina apgūt mežsaimniecības kursus tālmācībā <https://talmaciba/Mezsaimnieciba>.

SEKOJIET JAUNUMIEM!



facebook.com/LLKIC



@LLKC_lv

www.llkc.lv

www.laukutikls.lv



Līdzfinansē
Eiropas Savienība

2027



LATVIJAS LAUKU
KONSULTĀCIJU UN
IZGLĪTĪBAS CENTRS



Lauku tīkls



MKPC



ZIVSAIMNIECĪBAS TĪKLS

„Lauku E-Lapa” sagatavota LLKC Apgādā, vadītāja Iveta Tomsone, redaktore Dace Millere,
Andras Eriņas salikums.