

28.01.2022. Nr. 4 (384)

Publicitātes foto

LAUKSAIMNIECĪBA



Vēl 20 miljoni aizdevumiem mazajiem lauku uzņēmējiem

Valdība otrdien, 25. janvārī, apstiprinājusi grozījumus noteikumos par lauksaimniecības, lauku un zivsaimniecības saimnieciskās darbības veicēju aizdevumu programmu, lai ar 20 miljoniem eiro no Eiropas Lauksaimniecības fonda lauku attīstībai papildinātu aizdevumu programmu maziem lauku uzņēmējiem. Aizdevumu programmā līdz šim pieejamais finansējums ir 13,8 miljoni eiro.

Plašāk: <https://saite.lv/BpcGu>



Aicinām uz semināru par starpkultūru audzēšanu

LLKC aicina 4. februārī piedalīties tiešsaistes seminārā "Starpkultūras: ieguvumi un audzēšanas tehnoloģijas". Seminārs tiek organizēts *Best4soil* projekta ietvaros, kura uzdevums ir popularizēt prakses, kas veicina augsnes veselību un auglību.

Plašāk: <https://saite.lv/orbos>



Notiks seminārs par grantiem invazīvo sugu ierobežošanai

Lai palīdzētu sagatavoties projektu iesniegšanai mazo grantu saņemšanai invazīvo sugu apkarošanai Latvijā, kas notiks projekta *LIFE-IP LatViaNature* ietvaros, LLKC aicina 2. februārī piedalīties tiešsaistes informatīvajā seminārā, kurā varēs uzzināt, kādi būs nosacījumi granta saņemšanai un kam tie pienāksies.

Plašāk: <https://saite.lv/cfQXd>



Aptauja lauksaimniecības nozares darba devējiem

Lai noskaidrotu, kādi ir un kādiem būtu jābūt jaunajiem speciālistiem, kuri pēc lauksaimniecības nozaru profesionālo izglītības iestāžu absolvēšanas vēlas uzsākt darbu lauksaimniecības uzņēmumā, Latvijas Lauku konsultāciju un izglītības centrs aicina lauksaimniecības nozares darba devējus līdz 15. februārim piedalīties aptaujā.

Plašāk: <https://saite.lv/BOMNb>



Uzsākts pētījums SEG emisiju modelēšanas rīku izstrādei

Janvārī LVMI "Silava" uzsāka īstenot pētījumu "Siltumnīcefekta gāzu (SEG) emisiju mazināšanas potenciālu ietekmējošo faktoru izpēte zālajos un aramzemēs ar organiskajām augsnēm". Pētījuma mērķis ir izstrādāt rīkus SEG emisiju (CO₂, N₂O un CH₄) modelēšanai organiskajām augsnēm aramzemēs un zālajos un risinājumus SEG emisiju samazināšanai meliorētās organiskās augsnēs un augsnēs ar atjaunotu mitruma režīmu aramzemēs un zālajos.

Plašāk: <https://saite.lv/UzRsG>

GRĀMATVEDĪBA UN NODOKĻI



NODOKĻU LIKĀS UN CITA SVARĪĢĀ INFORMĀCIJA PAR NODOKĻIEM 2022. GADĀ		2022. gads	2021. gads
Maksājamo nodokļu summa EUR		500	500
Maksājamo nodokļu summa, kas jāmaksā, ņemot vērā nodokļu atvaidinājumus EUR		0,00	0,00
Maksājamo nodokļu summa, kas jāmaksā, ņemot vērā nodokļu atvaidinājumus EUR		500,00	500,00
Maksājamo nodokļu summa, kas jāmaksā, ņemot vērā nodokļu atvaidinājumus EUR		500,00	500,00
Maksājamo nodokļu summa, kas jāmaksā, ņemot vērā nodokļu atvaidinājumus EUR		500,00	500,00
Maksājamo nodokļu summa, kas jāmaksā, ņemot vērā nodokļu atvaidinājumus EUR		500,00	500,00
Maksājamo nodokļu summa, kas jāmaksā, ņemot vērā nodokļu atvaidinājumus EUR		500,00	500,00
Maksājamo nodokļu summa, kas jāmaksā, ņemot vērā nodokļu atvaidinājumus EUR		500,00	500,00
Maksājamo nodokļu summa, kas jāmaksā, ņemot vērā nodokļu atvaidinājumus EUR		500,00	500,00
Maksājamo nodokļu summa, kas jāmaksā, ņemot vērā nodokļu atvaidinājumus EUR		500,00	500,00

Informācija par nodokļu izmaiņām 2022. gadā

LLKC Grāmatvedības un finanšu nodaļa sagatavojuši bukletu par nodokļu izmaiņām 2022. gadā, kas galvenokārt skar neapliekamā minimuma aprēķināšanu. Atgādinām, ka par lēmumiem, kas pieņemti, balstoties uz publiskoto informāciju, atbildīgs ir šīs informācijas lietotājs.

Plašāk: <https://saite.lv/XhmET>

Atskaišu termiņi

1. februāris	Paziņojums par fiziskajām personām izmaksātajām summām 2021. gadā.
1. februāris	Deklarācija par skaidrā naudā ar fiziskajām personām veiktajiem darījumiem 2021. gadā.



ZIVSAIMNIECĪBAS TĪKLS

ZIVJU E-LAPA

Nedēļas aktualitātes



Pieejami atbalsti zvejniecībai Baltijas jūrā

Teju ikviens Latvijas iedzīvotājs, kurš dzīvo un strādā piekrastē, ir nodarbināts kādā zvejniecības uzņēmumā vai arī citādi saistīts ar zivsaimniecības nozari, savukārt mēs visi patērējam saražoto zivju produkciju. Nozares ievērojamo lomu un nozīmi tautsaimniecībā uzsver arī Lauku atbalsta dienesta Zivsaimniecības un valsts atbalsta departamenta direktora vietniece Karina Pavlova. Pieejami dažāda veida atbalsti – gan kompensācijas, gan investīciju pasākumi.

Plašāk: <https://saite.lv/fXDnS>



E-ČIEKURS

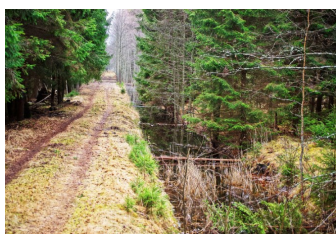
Nedēļas aktualitātes



Izsakiet savu viedoli par "Čiekuru"!

Aicinām izdevuma "Čiekurs" lasītājus, galvenokārt meža īpašniekus, izteikt savu vērtējumu un ierosinājumus par izdevumu "Čiekurs" ekspresaptaujas veidā, atbildot uz pieciem īsiem jautājumiem. Jūsu viedoklis mums turpmāk palīdzēs izdevumu veidot daudz interesantāku un noderīgāku. Aptaujas rezultāti tiks publicēti mūsu mājaslapā. Aptauja peejama šeit: <https://saite.lv/lrgva>

Plašāk: <https://saite.lv/CioQp>



Pārskats par saimniecisko darbību mežā jāiesniedz līdz 1. februārim

Valsts meža dienests (VMD) atgādina, ka meža īpašniekiem, kuri 2021. gadā savā mežā veikuši saimniecisko darbību – koku ciršanu, jaunaudžu kopšanu, meža atjaunošanu vai meža ieadzēšanu, līdz 1. februārim dienestā jāiesniedz pārskats. VMD aicina klientus atturēties no mežniecību apmeklēšanas klātienē un izmantot attālinātās iespējas pārskatu iesniegšanai.

Plašāk: <https://saite.lv/pzQFw>



Noslēgusies vilku medību sezona

Šogad 23. janvārī līdz ar 280 vilku nomedīšanu ir beigusies 2021./2022. gada vilku medību sezona. Valsts meža dienests (VMD) pieļaujamo vilku nomedīšanas apjomu nosaka katru gadu. Šajā medību sezonā 280 vilki bija pieļaujama vilku nomedīšanas apjoms, kādu šosezon bija noteicis VMD, vienlaikus saglabājot labvēlīgu vilku populācijas stāvokli. Plašāk: <https://saite.lv/bqbui>



Pagarinātas meža cūku un staltbriežu medības

Valsts meža dienests lēmis pagarināt staltbriežu medību termiņu līdz **13. februārim**, kā arī līdz šim datumam atļaut meža cūku un staltbriežu medības ar dzinējiem vai traucēšanu. Vienlaikus dienests aicina staltbriežu medībās sezonas pagarinājumā ievērot izvēles principu un medīt teļus un bulljus. Plašāk: <https://saite.lv/zqErn>



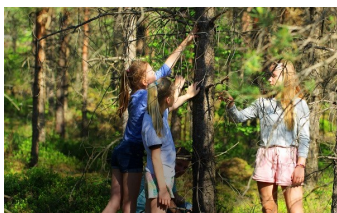
Lielākā daļa iedzīvotāju nezina, kas ir Eiropas Zaļais kurss

37% Latvijas iedzīvotāji ir dzirdējuši terminu “Eiropas Zaļais kurss”, bet tikai 18% zina, kas tas ir – tādi ir Latvijas Dabas fonda pagājušā gada nogalē veiktās sabiedriskās domas aptaujas rezultāti. Tāpat iedzīvotājiem ir visai aptuvens priekšstats par to, kas ir Zaļā kursa būtība. Plašāk: <https://saite.lv/SFHHP>



Gada sēne 2022

Latvijas Mikologu biedrība par Gada sēni 2022 ir izvēlējusies brūnzobes – Peka brūnzobi (*Hydnellum peckii*) un rūsgano brūnzobi (*Hydnellum ferrugineum*). Šīs sēnes sastopamas skuju koku mežos Eiropā, Āzijā, Ziemeļamerikā un pat Ziemeļāfrikā, vietās ar nabadzīgu vai smilšainu augsni. Biežāk – vecos skuju koku mežos, jo tās ir jutīgas pret slāpekļa savienojumu uzkrāšanos augsnē, kas vērojams kailcirtēs. Plašāk: <https://saite.lv/vcEsI>



Dabaszinātņu pedagogi aicināti pieteikties kursiem

AS “Latvijas valsts meži” sadarbībā ar LU Starpnozaru izglītības inovāciju centru aicina 8.-9. klašu bioloģijas un ģeogrāfijas skolotājus, dabaszinātņu jomas koordinātorus piedalīties tiešsaistes tālākizglītības kursos par jauno digitālo pētījumu spēli “Mežotājs”, kas veidota atbilstoši “Skola 2030” dabaszinātņu mācību programmai un paredz digitālās vides sasaisti ar reāliem lauka pētījumiem. Plašāk: <https://saite.lv/yGFIF>



Piedalies vakara pārgājienā “Satiec zvērus tumsā”!

Līgatnes dabas takās 29. janvārī notiks vakara pārgājiens “Satiec zvērus tumsā”. Piedalīties aicināts ikviens zinātkārais un piedzīvojumus alkstošais dabas draugs, kurš vēlas gida pavadībā izstaigāt izgaismotās dabas takas, pieredzēt dažādas gaismas spēles un īpašā noskaņā iepazīt savvaļas dzīvnieku noslēpumainās un neparastās aktivitātes tumsā. Plašāk: <https://saite.lv/zIJSZ>

Tuvākajā laikā plānotas mācības medniekiem:

Norises laiks	Tēma	Norises vieta	Kontaktinformācija
12., 13. februārī – 1. līmenis	Savvaļas dzīvnieku slimības, medījuma gaļas higiēna un pārtikas drošība	Dienvirkurzemes novads, Grobiņa	MKPC Dienvidkurzemes nodaļa Agrita Šēnberga, Tāl. 29285111 agrita.senberga@mkpc.lkc.lv
19., 20. februārī – 2. līmenis			

Uz mācībām iepriekš jāpiesakās - vietu skaits ierobežots!

UZMANĪBU! MKPC izglītojošajos pasākumos ļauts piedalīties tiem dalībniekiem, kas var uzrādīt derīgu Covid-19 vakcinācijas, pārslimošanas sertifikātu, un aizpildot apliecinājumu par veselības stāvokli.

Pasākuma organizēšanas vietā nedrīkst ierasties personas, kurām noteikta pašizolācija, mājas karantīna vai stingrā izolācija, vai kurām ir elpošanas ceļu infekcijas pazīmes.



* MKPC aicina apgūt mežsaimniecības kursus tālmācībā <https://talmaciba/Mezsaimnieciba>.

Sagatavoja Sarmīte Grundšteine, MKPC

SEKOJIET JAUNUMIEM!



facebook.com/LLKIC



@LLKC_lv

www.llkc.lv

www.laukutikls.lv



LATVIJAS LAUKU
KONSULTĀCIJU UN
IZGLĪTĪBAS CENTRS



Lauku tīkls



LLKC
MKPC



ZIVSAIMNIECĪBAS TĪKLS

NACIONĀLAIS
ATTĪSTĪBAS
PLĀNS 2020



EIROPAS SAVIENĪBA
EIROPA INVESTĒ LAUKU APVIDOS
Eiropas Lauksaimniecības fonds
lauku attīstībai

“Lauku E-Lapa” sagatavota LLKC Apgādā, vadītāja Iveta Tomsone, redaktore Dace Millere,
Andras Eriņas salikums.