

27.10.2017 Nr. 43 (168)

Publicitātes foto

LAUKSAIMNIECĪBA



Daļēji kompensēs lietavu radītos zaudējumus

Lietavu radīto zaudējumu daļējai kompensēšanai lauksaimniecībā no valsts budžeta tiks piešķirti 14 981 908 eiro, paredz 24. oktobrī valdības apstiprinātais rīkojums. Pēc ZM aplēsēm, tādējādi tiks segti apmēram 70% no ieguldījumiem šī gada ražas iegūšanai.

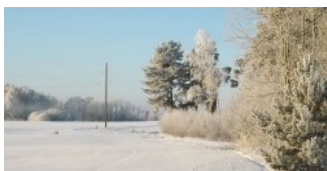
Plašāk: <http://ejuz.lv/ghc>



Iznācis žurnāla "Latvijas Lopkopis" oktobra numurs

Novembrī Eiropas Komisija nāks klajā ar savu redzējumu ES Kopējai lauksaimniecības politikai pēc 2020. gada. Kāds būs ES lauksaimniecības budžets un kādu lauksaimniecības politiku vēlas redzēt ES sabiedrība, lasiet žurnāla "Latvijas Lopkopis" oktobra numurā.

Plašāk: <http://ejuz.lv/gh8>



Grozīta kārtība darījumiem ar lauksaimniecības zemi

Tā kā 2017. gadā mainījušās normas likumam par zemes privatizāciju lauku apvidos, Zemkopības ministrija ir sagatavojusi izmaiņas noteikumos par darījumiem ar lauksaimniecībā izmantojamo zemi, ko valdība pieņēma 24. oktobrī.

Plašāk: <http://ejuz.lv/gha>



Zināmi konkursa "Šodien laukos" uzvarētāji

Konkursa "Šodien laukos" otrajā norises gadā uzvaras laurus klašu grupā plūkusi Rugāju vidusskola, savukārt individuālajā vērtējumā – Elīna Stāge no Dagdas, Lauris Botņa-Ezerskis no Lēdurgas un Renāte Ausmāne no Lažas pagasta.

Plašāk: <http://ejuz.lv/gi8>



Spēcīgs un veselīgs dārzs – ar zaļmēslojumu

Latvijas Lauku konsultāciju un izglītības centra organizētais lauka seminārs par zaļmēslojuma maisījuma izmantošanu bioloģiskajā dārzkopībā 11. oktobrī notika Lielvārdes novada Kaibalā – Lienas Mucenieces saimniecībā "Puteņi".

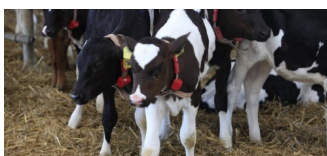
Plašāk: <http://ejuz.lv/gi7>



Koku lapas – iespēja vai apgrūtinājums

Klāt kārtējais zelta rudens un lapkritis, izaicinājums sētniekiem pilsētās un katram privātās zemes īpašniekam laukos un apdzīvotajās vietās. Var lapas uztvert kā papildu darbu un apgrūtinājumu, bet var arī saskatīt iespējas. Kā tās likt lietā, lai dārzam dotu labumu?

Plašāk: <http://ejuz.lv/gh9>



Teļa veselība – augsti produktīvas govys pamats

Arvien aktuālāka pasaulē kļūst veselu, dzīvotspējīgu teļu ieguve un izaudzēšana, tādēļ, ka šis aspekts ļauj piensaimniekiem iegūt papildu peļņu no pirmās laktācijas govīm, kuras ir atslaukušās 23-24 mēnešu vecumā.

Plašāk: <http://ejuz.lv/gi6>



Abonējiet "Lauku Lapu" un "Latvijas Lopkopi"!

Abonējiet 2018. gadam LLKC izdevumus! "Lauku Lapa" stāsta par aktualitātēm lauku attīstībā, uzņēmējdarbībā un lauksaimniecībā. „Latvijas Lopkopis” ir vienīgais specializētais izdevums Latvijā, kas informē par aktualitātēm piena un gaļas lopkopībā, kā arī zirgkopībā un putnkopībā. Abi izdevumi iznāk reizi mēnesī.

Plašāk: <http://ejuz.lv/g6a>

TĀLĀKIZGLĪTĪBA



Profesionālās izglītības apguves iespējas

Latvijas Lauku attīstības programmas 2014.-2020. gadam "Zināšanu pārneses un informācijas pasākumi" apakšpasākuma "Profesionālās izglītības un prasmju apguves pasākumi" ietvaros piedāvājam mācības lauksaimniecības un pārtikas ražošanas (izņemot zivsaimniecības produktus) nozarēs.

Plašāk: <http://ej.uz/6ged>

IESPĒJAS JAUNIEŠIEM



Mazpulks – Jaunais novada saimnieks

Biedrība "Latvijas Mazpulki" īsteno Eiropas Savienības programmas Erasmus+ projektu "Jaunie novada saimnieki". Projekts tiek rīkots ar mērķi veicināt strukturētu dialogu starp jauniešiem un lēmumu pieņēmējiem, kā arī uzņēmējiem un atbildīgajiem par jaunatnes jomu, lai jaunieši labāk izprastu uzņēmējdarbības nozīmi novadu izaugsmē, mērķtiecīgi audzināt jaunus uzņēmējus savā novadā.

Plašāk: <http://ejuz.lv/gi0>



Piesakies "JA Latvija" līderu programmai!

Piesakies "Junior Achievement Latvia" līderu programmai un sadarbībā ar mentoru un personības izaugsmes treneri iegūsti vēl nebijušu pieredzi, un kļūsti par iedvesmu citiem! Šī programma ir iespēja jauniešiem vecumā no 16 līdz 20 gadiem apzināties un realizēt savu līdera potenciālu.

Plašāka: <http://ejuz.lv/jal>



Mācīšanās piedzīvojums "Mans rudens izaicinājums"

Izaicini sevi un uzzini, kā veicināt efektīvu dalībnieku mācīšanās procesu "Erasmus+: Jaunatne darbībā" projektos! Jaunatnes starptautisko programmu aģentūra aicina piedalīties tematiskajā mācīšanās piedzīvojumā "Mans rudens izaicinājums", kas notiks 2017. gada 7. novembrī laikā no plkst. 10 līdz 17 Rīgā!

Plašāk: <http://ejuz.lv/gi2>



Skolu mediju komandas aicinātas uz sacensību

Lai apzinātu situāciju Latvijas skolu medijos un atbalstītu to aktīvāko dalībnieku izaugsmi, jauniešu kustība "Young Media Sharks" un organizācija "Avantis" aicina Latvijas skolēnus piedalīties konkursā "Medijplēsis".

Plašāk: <http://ejuz.lv/gi3>

DAŽĀDAS IESPĒJAS



Latvijas trušu dižsaiets Kazdangā – 28. oktobrī

Latvijas Sīkdzīvnieku audzētāju biedrība „Trusis un citi” rīko lielo darba izvērtēšanas izstādi, kurā biedrības biedri izrādīs gada laikā izaudzētos šķirnes trušus, saņems profesionāla vērtējumu un piedāvās iegādāties kvalitatīvu šķirnes vaislas materiālu ikvienam interesentam.

Plašāk: <http://ejuz.lv/ghd>

ZIVJU E-LAPA

Nedēļas aktualitātes



Lielāks atbalsts augstvērtīgas zivju produkcijas ražošanai

Valdība 24. oktobrī atbalstīja Zemkopības ministrijas sagatavotos grozījumus noteikumos, kas nosaka valsts un ES atbalsta piešķiršanas kārtību Eiropas Jūrlietu un zivsaimniecības fonda pasākumā "Pievienotā vērtība, produktu kvalitāte un nevēlamu nozveju izmantošana". Izmaiņas nosacījumos sagatavotas, lai veicinātu ieguldījumus zvejas produktu pievienotās vērtības palielināšanā.

Plašāk: <http://ejuz.lv/ghb>



E-ČIEKURS

Nedēļas aktualitātes



Mežizstrāde var arī uzlabot ainavu

Meža ainavu vērtību var paaugstināt meža izstrādāšana, jo īpaši, ja mežs ir biezs un nekopts. Somiem ir raksturīgi, ka biezi saaugušas jaunaudzēs tie uzskata par mazāk pievilcīgām, kaut gan citām tautām tās šķiet pieņemamas un glītas.

Plašāk: <http://ej.uz/m7ak>



Meža nozares regulējumam pārmaiņas nāks par labu

Jau labu laiku kā karsts kartupelis kaut kur pa varas gaitenīem tiek mētāti izstrādātie grozījumi Ministru kabineta noteikumos, kuru uzdevums ir padarīt brīvāku meža apsaimniekošanu un mežizstrādi, atceļot nepamatotus ierobežojumus.

Plašāk: <http://ej.uz/cmqw>

PLĀNOTIE SEMINĀRI



Datums	Nosaukums	Norises vieta	Kontaktinformācija
28. oktobrī	Aktualitātes meža īpašniekiem, nekailciršu mežsaimniecība un dabas aizsardzības aktualitātes meža īpašumā	Vecumnieku novads, Kurmenes pag., MDT Pūpoli Sākums plkst. 10.00	MKPC Sēlijas nodaļa Jekaterina Blaua, mob. 26534704

31. oktobrī	Aktualitātes lauku un mežu īpašniekiem	Rēzeknes novads, Jaunatnes iela 1, Ilzeskalns, Rēzeknes novads, Ilzeskalns Tautas nama telpās Sākums plkst. 10.00	MKPC Rēzeknes nodaļa Valda Meijere, mob. 28692818
1. novembrī	ES atbalsts, jaunumi un aktualitātes meža īpašniekiem	Preiļu novads, Saunas pagasta pārvalde, Brīvības iela 9, Prīkuļi Sākums plkst. 13.00	MKPC Preiļu nodaļa Astrīda Rudzīte, mob. 26410476
3. novembrī	Eiropas nozīmes biotopu inventarizācija projekta "Dabas skaitīšana" ietvaros, aktualitātes meža īpašniekiem	Rēzekne, Dārzu iela 7a, LLKC telpās, pagrabstāvā Sākums plkst. 10.00	MKPC Rēzeknes nodaļa Valda Meijere, mob. 28692818

Par plānotajiem informatīvajiem semināriem (konkrētām tēmām, norises vietām, laikiem un datumiem) var interesēties MKPC mājaslapā vai Valsts Lauku tīkla mājaslapā, vai, sazinoties ar MKPC speciālistiem.

SEKOJIET JAUNUMIEM!



facebook.com/LLKIC



[@LLKC_lv](https://twitter.com/LLKC_lv)



draugiem.lv/LLKC

www.llkc.lv

www.laukutikls.lv



"Lauku E-Lapa" sagatavota LLKC Apgādā, vadītāja Iveta Tomsone, redaktore Dace Millere, Liegas Ozolas salikums.