

27.08.2021. Nr. 33 (362)

Publicitātes foto

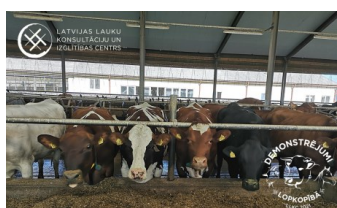
## LAUKSAIMNIECĪBA



### Jaunas kooperatīvās sabiedrības var pieteikties atbalstam

Valdība otrdien, 24. augustā, apstiprinājusi grozījumus noteikumos par valsts un ES atbalstu pasākumam “Ražotāju grupu un organizāciju izveide”, lai precizētu atbalsta saņemšanas nosacījumus jaunu atbilstīgo kooperatīvo sabiedrību izveidei 2014.-2020. gada plānošanas perioda pārejas posmā.

Plašāk: <https://ej.uz/ssw9>



### LLKC organizē lauka dienu piensaimniecībā

Lauka dienā SIA “Kālnāji” tiks runāts par slaucamo govju ganāmpulka atražošanu, veselības datu uzskaiti, par praktiskām niansēm vaislinieku izvēlē ganāmpulkā, kurā apsaimnieko gan sarkano šķirņu, gan Holšteinas melnraibās šķirnes dzīvniekus. Būs iespēja vairāk uzzināt par demonstrējuma gaitu un starprezultātiem. Pasākums notiks 9. septembrī.

Plašāk: <https://ej.uz/urnj>



### Precīza zīdītājgovju izaudzēšana – kvalitatīvāki dzīvnieki

SIA “Lāses AM” novietnē “Kolumbi” ierīkotajam LLKC demonstrējumam par gaļas tipa vaislas teļu audzēšanas īpatnībām noticis lauka dienas pasākums. Demonstrējuma tēma: “Dažādu ēdināšanas sistēmu ietekme uz gaļas šķirņu vaislas teļu atbilstību līdz lecināšanas uzsākšanai bioloģiskās saimniekošanas sistēmā”.

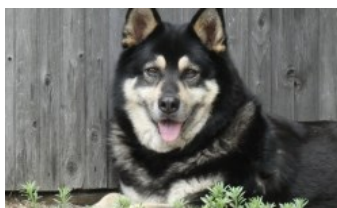
Plašāk: <https://ej.uz/fy5a>



### Kā un vai augu aizsardzības līdzekļi ietekmē pārtiku?

Šogad labākas ražas iegūšanai daudzviet ir bijis nepieciešams lietot augu aizsardzības līdzekļus (AAL). Lai garantētu, ka līdz patērētājam nonāk droša un kvalitatīva pārtika, Valsts augu aizsardzības dienests un Pārtikas un veterinārais dienests ik gadu dažādās pārbaudēs veic augu un pārtikas paraugu atlasīšanu testēšanai AAL atliekvielu klātbūtnes noteikšanai.

Plašāk: <https://ej.uz/goub>



### Dzīvnieku diētiskās barības aprīti nosaka jauns regulējums

Valdība 24. augustā apstiprinājusi grozījumus noteikumos par dzīvnieku ārstnieciskās barības aprītes kārtību un prasībām diētiskajai barībai, lai vienkāršotu diētiskās barības izplatīšanu. Līdz šim ES diētiskās barības aprītes kārtību un prasības noteica vairākas direktīvas, kurās EK bieži veica grozījumus, tādējādi radot papildu slogu visām dalībvalstīm, kurām bija jāveic grozījumi nacionālajos normatīvajos aktos.

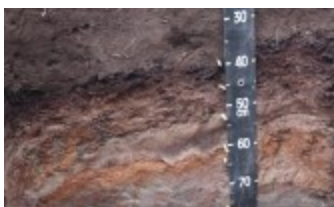
Plašāk: <https://ej.uz/a88g>



### Uztura bagātinātājiem precizēta norāde par uzglabāšanu

Valdība 24. augustā apstiprinājusi grozījumus prasībās uztura bagātinātājiem, lai precizētu brīdinājuma norādi uztura bagātinātāju marķējumā. Patlaban Latvijā šajā tekstā jānorāda, ka uztura bagātinātājs jāglabā “bērniem” nepieejamā vietā. Tomēr, ievērojot savstarpējās atzīšanas principu, nav pamata neatļaut Latvijā izplatīt citās ES dalībvalstīs likumīgi tirgotus uztura bagātinātājus, kuru brīdinājuma norādē lietots termins “mazi bērni”.

Plašāk: <https://ej.uz/9der>



### Sākta lauksaimniecības zemes izpēte

Latvijas Universitātes (LU) Ģeogrāfijas un Zemes zinātņu fakultātes zinātnieki šogad ir sākuši Latvijas augsnes izpēti Rīgas reģionā, Zemgalē un Vidzemes augstienē. Izpētē tiek iegūta informācija gan par Latvijas lauksaimniecībā izmantojamo zemi, tostarp kūdraugsni, gan arī ļauj atjaunināt un pilnveidot datus par Latvijas augsni.

Plašāk: <https://saite.lv/OzDAK>



### LLKC konsultanti palīdz mazajām saimniecībām

Rudenī mazās lauku saimniecības, kuras plāno tālāku attīstību, var iesniegt projektu pieteikumus 15 000 eiro liela atbalsta saņemšanai. Jau tagad to izstrādē palīdzību gatavi sniegt Latvijas Lauku konsultāciju un izglītības centra konsultanti birojos visā Latvijā.

Plašāk: <https://ej.uz/6wtj>



## E-ČIEKURS

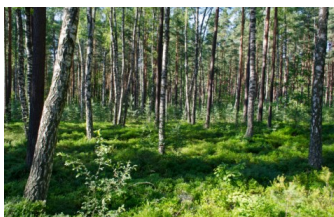
### Nedēļas aktualitātes



### Semināri par ES atbalstu meža īpašniekiem

LLKC Meža konsultāciju pakalpojumu centrs nākamnedēļ piedāvā trīs klātienes seminārus meža īpašniekiem par aktualitātēm ES atbalsta pasākumiem jaunaudžu kopšanai: **31. augustā** pl. 10, Preiļu nov. – “Izmaiņas ES atbalsta saņemšanai jaunaudžu kopšanai”; **31. augustā** pl. 14, Līvānu nov. – “Izmaiņas ES atbalsta saņemšanai jaunaudžu kopšanai”; **2. septembrī** pl.10, Saldus nov. – “Aktualitātes par ES atbalstu jaunaudžu kopšanai. Praktiski padomi projektu realizācijai”.

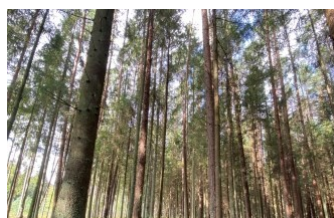
Plašāk: <https://ej.uz/fyn8>



### Pieņem projektus atbalstam jaunaudžu retināšanai un mežaudžu atjaunošanai

Līdz **27. septembrim** Lauku atbalsta dienests pieņems projektus pasākuma „Ieguldījumi meža platību paplašināšanā un meža dzīvotspējas uzlabošanā” divās aktivitātēs. Plašāka informācija un projekta iesnieguma veidlapa pieejama LAD mājaslapā [www.lad.gov.lv](http://www.lad.gov.lv) sadaļā “Atbalsta veidi”. Meža konsultāciju pakalpojumu centra darbinieki var palīdzēt ar padomu un praktiski projektu sagatavošanā un iesniegšanā. Plašāka informācija: [www.mkpc.llkc.lv](http://www.mkpc.llkc.lv).

Plašāk: <https://ej.uz/nswr>



### Privāto mežu īpašniekus aicina aizpildīt aptauju

Lai saglabātu dabas vērtības un vairotu daudzveidību, Latvijas Lauku konsultāciju un izglītības centrs LIFE Integrētā projekta LatViaNature ietvaros uzsāk privāto zemju īpašnieku vajadzību izpēti par nepieciešamajiem atbalsta veidiem dabas vērtību saglabāšanai privātajos mežos un zālajos. Anketu aicinās aizpildīt LLKC Meža konsultāciju pakalpojumu centra konsultanti, kā arī to ir iespējams aizpildīt tiešsaistē: [https://bit.ly/aptauja\\_mezi](https://bit.ly/aptauja_mezi).

Plašāk: <https://ej.uz/fkje>



### Viss par mežsaimniecības kooperatīviem arī tālmācībā

Zināšanas par mežsaimniecības kooperatīvu darbību un konkurētspējas palielināšanu turpmāk interesenti bez maksas varēs apgūt sev ērtā laikā un vietā, izmantojot tālmācības platformu [www.talmaciba.llkc.lv](http://www.talmaciba.llkc.lv), ko izstrādājis un piedāvā LLKC Meža konsultāciju pakalpojumu centrs. Tālmācības platformā ievietoti arī papildmateriāli, kuri mācību procesu padara interesantāku un daudzpusīgāku.

Plašāk: <https://ej.uz/xwsb>



### Vebinārs medniekiem - staltbriežu riests

30. augustā pulksten 19 sāksies tiešsaistes seminārs (vebinārs) medniekiem "Staltbriežu riests". To vadīs pieredzējis mednieks, šaušanas instruktors, podkāsta "Šauj garām" veidotājs Oskars Treilihs. Plašāk: <https://ej.uz/exjx>



### Jauns metodiskais līdzeklis "Meža izziņas mugursoma"

Uzsākot jauno mācību gadu, skolotājiem ir iespēja līdz pat 3. septembrim pieteikties tālākizglītības kursiem, kas 1. oktobrī notiks mežā. Praktiski darbojoties un veicot lauka pētījumus, kursu dalībnieki dabā iepazīs jauno metodisko līdzekli "Meža izziņas mugursoma", ko šogad izveidojuši AS "Latvijas valsts meži" eksperti kopā ar LU Starpnozaru izglītības inovāciju centra (SIIC) profesionāļiem. Plašāk: <https://ej.uz/dk1t>



### Pie Līgatnes dabas takām izveidota izziņoša Botānikas taka

Lai dotu iespēju iepazīties ar dažādiem Latvijas savvaļas augiem to dabiskajā vidē, Dabas aizsardzības pārvalde pie Līgatnes dabas takām izveidojusi Botānikas taku, kas apmeklētāju aizved izziņošā pastaigā uz Gaujas krastiem. Plašāk: <https://ej.uz/qxy6>



### Izglītības iespējas dabas parkā Tērvetē

Latvijas valsts mežu dabas parks Tērvetē jau vairākus gadus piedāvā dažādas izziņošanas nodarbības vides izglītības programmā "Izzini mežu". Speciālisti ir apkopojusi 2021. gada rudens vides izglītības piedāvājumu pirmsskolas un skolēnu grupām dabas parkā Tērvetē. Plašāk: <https://ej.uz/466b>

### Tuvākajā laikā plānotie informatīvie semināri

Norises laiks	Semināra tēma	Norises vieta	Kontaktinformācija
31.08.2021 plkst. 10.00	Izmaiņas ES atbalsta saņemšanai jaunaudžu retināšanai	Preiļu novads, Preiļu pagasts, "Mežsētas"	MKPC Preiļu nodaļa Astrīda Rudzīte Tāl. 26410476 <a href="mailto:astrida.rudzite@mkpc.lkkc.lv">astrida.rudzite@mkpc.lkkc.lv</a>
31.08.2021 plkst. 14.00	Izmaiņas ES atbalsta saņemšanai jaunaudžu retināšanai	Līvānu novads, Sutru pagasts, Sutri, Uzvaras iela 5	MKPC Preiļu nodaļa Astrīda Rudzīte Tāl. 26410476 <a href="mailto:astrida.rudzite@mkpc.lkkc.lv">astrida.rudzite@mkpc.lkkc.lv</a>
02.09.2021 plkst. 10.00	Izmaiņas ES atbalsta saņemšanai jaunaudžu kopšanai. Praktiski padomi projektu realizācijai	Saldus novads, "Pagastmāja", Rubas pagasts, Saldus novads	MKPC Dienvidkurzemes nodaļa Lidija Bredovska Tāl. 29166364 <a href="mailto:lidija.bredovska@mkpc.lkkc.lv">lidija.bredovska@mkpc.lkkc.lv</a>
06.09.2021 plkst. 10.00	Meža aizsardzības aktualitātes, ES atbalsta pasākumi MKPC 2021. gadā	Cēsu novads, "Jaunskundriņi"	MKPC Cēsu nodaļa Laila Šestakovska Tāl. 28323647 <a href="mailto:laila.sestakovska@mkpc.lkkc.lv">laila.sestakovska@mkpc.lkkc.lv</a>
06.09.2021 plkst. 14.00	Meža aizsardzības aktualitātes, ES atbalsta pasākumi MKPC 2021. gadā	Cēsu novads, Bērzkrogs, "Skaras"	MKPC Cēsu nodaļa Laila Šestakovska Tāl. 28323647 <a href="mailto:laila.sestakovska@mkpc.lkkc.lv">laila.sestakovska@mkpc.lkkc.lv</a>

### Tuvākajā laikā plānotie izglītojošie semināri:

Norises laiks	Semināra tēma	Norises vieta	Kontaktinformācija
17.09.2021 plkst. 9.00	Mācīsimies pazīt sēnes - ēdamās, neēdamās	Dienvidkurzemes novads, Lieģu mežs	MKPC Dienvidkurzemes nodaļa Agrita Šēnberga, Tāl. 29285111 <a href="mailto:agrita.senberga@mkpc.lkkc.lv">agrita.senberga@mkpc.lkkc.lv</a>

## Tuvākajā laikā plānotās mācības:

Norises laiks	Tēma	Norises vieta	Kontaktinformācija
11. un 12. septembris	Savvaļas dzīvnieku slimības, medījuma gaļas higiēna un pārtikas drošība ( I līmenis)	Grobiņa	MKPC Dienvidkurzemes nodaļa Agrita Šēnberga Tālr. 29285111 <a href="mailto:agrita.senberga@mkpc.llkc.lv">agrita.senberga@mkpc.llkc.lv</a>
18. un 19. septembris	Savvaļas dzīvnieku slimības, medījuma gaļas higiēna un pārtikas drošība ( I līmenis)	Bārbele, Vecumnieku pagasts, Bauskas novads	MKPC Rīgas reģionālā nodaļa Rita Daščiora Tālr. 22019356 <a href="mailto:rita.dasciora@mkpc.llkc.lv">rita.dasciora@mkpc.llkc.lv</a>

## Tuvākajā laikā plānotie mežu apmeklējumi:

Izbrauc no	Norises laiks	Tēma	Brauc uz	Pieteikšanās
Valmiera	2. un 3. septembris	Meža apsaimniekošanas metodes aizsargājamās dabas teritorijās	Krāslavas novads	Andris Vīrs Tālr. 26108426 <a href="mailto:Andris.virs@mkpc.llkc.lv">Andris.virs@mkpc.llkc.lv</a>
Cēsis	16. un 17. septembris	Kokaugu plantāciju un stādījumu izveide, mežaudžu ieaudzēšana	Krāslavas novads	Laila Šestakovska Tālr. 28323647 <a href="mailto:la.sestakovska@mkpc.llkc.lv">lai- la.sestakovska@mkpc.llkc.lv</a>



\* Meža konsultāciju pakalpojumu centrs piedāvā meža īpašniekiem informatīvos e-seminārus: <http://new.llkc.lv/lv/nozares/mezsaimnieciba-apmacibas/E-Semin%C4%81ri>

\* MKPC aicina apgūt mežsaimniecības kursus tālmācībā <https://talmaciba/Mezsaimnieciba>.

Sagatavoja Sarmīte Grundšteine, MKPC

# SEKOJIET JAUNUMIEM!



facebook.com/LLKIC



@LLKC\_Iv

[www.llkc.lv](http://www.llkc.lv)

[www.laukutikls.lv](http://www.laukutikls.lv)



LATVIJAS LAUKU  
KONSULTĀCIJU UN  
IZGLĪTĪBAS CENTRS



Lauku tīkls



MKPC



ZIVSAIMNIECĪBAS TĪKLS

NACIONĀLAIS  
ATTĪSTĪBAS  
PLĀNS 2020



EIROPAS SAVIENĪBA  
EIROPA INVESTĒ LAUKU APVIDOS  
Eiropas Lauksaimniecības fonds  
lauku attīstībai

“Lauku E-Lapa” sagatavota LLKC Apgādā, vadītāja Iveta Tomsone, redaktore Dace Millere,  
Andras Eriņas salikums.