



LAUKU E-LAPA

Nedēļas aktualitātes



27.05.2022. Nr. 21 (401)

Publicitātes foto

LAUKSAIMNIECĪBA



Iznācis žurnāla "Latvijas Lopkopis" maija numurs

Kāda ir situācija Ukrainas lauksaimniecībā un cik liela nozīme ir šīs valsts lauksaimniecības produkcijas eksportam globālajā tirgū, par to lasiet žurnāla maija izdevumā. Saimnieku pieredzes rubrikā par Ventspils novada SIA "Tārgalīte" pārvērtībām. Piensaimniekiem piedāvājam virkni praktiski izmantojamu rakstu, ko sagatavojuši LLKC lopkopības konsultanti, kā arī daudz citas interesantas informācijas.

Plašāk: <https://saite.lv/ozv>



Pļaušanas serviss 2022

Pamazām jau vērojama zāles augšana, bet kvalitatīvajos rādījumos var vērtēt, ka proteīns sāk kristies un NDF pieaug stiebrzālēm. Lucernai vēl NDF nemainīgs, tātad tā vēl nav pārkoksnējusies, bet proteīns jau sāk kristies.

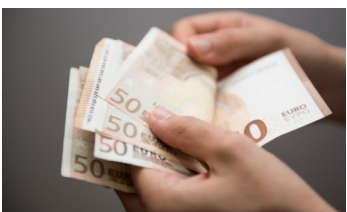
Plašāk: <https://saite.lv/hll>



E-tirgus – jaunums, ko aicina iepazīt "Novada Garša"

LLKC veidotajā katalogā www.novadagarsa.lv aizvadītā gada rudenī uzsākts darbs pie jaunu iespēju radīšanas produktu iegādei. Pašlaik darbs ir gandrīz pabeigts un radīts jaunums – E-tirgus! Tādēļ "Novada Garšas" komanda aicina ar to iepazīties tuvāk – 3. jūnijā no pulksten 10.30 līdz 11.30 tiešsaistes platformā Zoom.

Plašāk: <https://saite.lv/ytR>



Atbalsts uzņēmējdarbības uzsākšanai mazajās lauku saimniecībās

No šī gada 1. jūnija līdz 1. jūlijam iespējams pieteikties atbalsta saņemšanai uzņēmējdarbības uzsākšanai mazajās lauku saimniecībās, projektu iesniegumu, kas ietver darījumdarbības plānu, sagatavojot sadarbībā ar konsultāciju pakalpojuma sniedzēju. Plašāka informācija un konsultantu saraksts ir pieejami LAD un LLKC mājaslapās.

Plašāk: <https://saite.lv/xQP>



Stingrākas prasības glifosātu saturošu AAL lietošanā

Valsts augu aizsardzības dienests pārskatījis reģistrāciju 11 glifosātu saturošiem augu aizsardzības līdzekļiem (AAL): "Barbarian Biograde360", "Barbarian Hi- Aktiv", "Barbarian Super 360", "Clinic Up", "Gallup Super 360", "Glyphomax480", "Landmaster 360 TF", "Monosate G", "Ouragan System 4", "Rosate TF", "Taifun B", atsevišķiem AAL mainot reģistrācijas nosacījumus.

Plašāk: <https://saite.lv/ZPS>



Atsākušās augu AAL lietošanas pārbaudes

Sākoties augu veģetācijas aktīvajam periodam, Valsts augu aizsardzības dienests atsācis augu aizsardzības līdzekļu lietošanas pārbaudes. Kopumā laika posmā no šā gada 1. janvāra līdz 20. maijam VAAD inspektori veikuši 53 AAL lietošanas pārbaudes, tajā skaitā 14 pārbaudes veiktas, reaģējot uz iedzīvotāju ziņojumiem par iespējamiem normatīvo aktu pārkāpumiem.

Plašāk: <https://saite.lv/eju>



Izdots "Latvijas Republikā reģistrēto augu aizsardzības līdzekļu saraksts 2022"

Izdots ikgadējais Valsts augu aizsardzības dienesta izdevums "Latvijas Republikā reģistrēto augu aizsardzības līdzekļu saraksts 2022". LR reģistrēto augu aizsardzības līdzekļu saraksts visu laiku mainās, jo tiek reģistrēti gan jauni līdzekļi, gan anulētas augu aizsardzības līdzekļu reģistrācijas, kā arī noteiktas izmaiņas atsevišķu reģistrētu augu aizsardzības līdzekļu lietošanas nosacījumos, tādēļ aktuālā informācija par izmaiņām Augu aizsardzības līdzekļu reģistrā pieejama www.registri.vaad.gov.lv
Plašāk: <https://saite.lv/Tpj>



Mēslošanas līdzekļus turpmāk marķēs ar CE zīmi

Otrdien, 24. maijā, valdība apstiprinājusi kārtību ES mēslošanas līdzekļu ar CE zīmi aprītei, lai nodrošinātu pāreju uz jaunajiem Eiropas Savienības nosacījumiem Latvijā un atbilstošu mēslošanas līdzekļu tirgus uzraudzību, nodrošinot līdzekļu atbilstību noteiktajām prasībām. Pēc šāgada 16. jūlija ES mēslošanas līdzekļu aprīte notiks pēc jaunajiem nosacījumiem.
Plašāk: <https://saite.lv/vSi>



Notiks lauka diena par dažādiem augsnes pirmssējas apstrādes veidiem

LLKC sadarbībā ar SIA "Paparžkalni", Latvijas Zemnieku federāciju un Agroresursu un ekonomikas institūtu aicina 8. jūnijā apmeklēt demonstrējuma lauka dienu par dažādu augsnes apstrādes tehnoloģiju salīdzinājumu graudaugu bezmaiņas sējumos slimību un kaitēkļu ierobežošanai.
Plašāk: <https://saite.lv/jBT>



Demonstrējumu seminārs par bioloģiskās saimniekošanas metodēm lopkopībā

LLKC sadarbībā ar SIA "Lāses AM" novietni "Kolumbi", SIA "Ances", Latvijas Aitu audzētāju asociāciju, Gaļas liellopu audzētāju biedrību un Agroresursu un ekonomikas institūtu aicina 16. jūnijā piedalīties demonstrējumu noslēguma seminārā par bioloģiskās saimniekošanas metodēm lopkopības saimniecībās.
Plašāk: <https://saite.lv/JLR>



Notiks demonstrējumu noslēguma seminārs piena lopkopības saimniecībās

LLKC sadarbībā ar z/s "Spēkoņa", SIA "Vienotnes", SIA "Kalnāji", biedrību "Zemnieku saeima" un AREI aicina 9. jūnijā apmeklēt demonstrējumu noslēguma semināru par govju pirmās atnešanās vecuma ietekmi uz dzīvnieku veselību, produktivitāti, pēcnācēju kvalitāti, sabalansētas ēdināšanas nozīmi piena saunas palielināšanā piena lopkopības saimniecībā un paaugstināta somatisko šūnu skaita cēloņiem pienā un to novēršanas iespējām piena lopkopības saimniecībās.
Plašāk: <https://saite.lv/bmc>



Notiks lauka diena lopkopības saimniecībā

LLKC sadarbībā ar SIA "Saimniecība Nākotne", ZS un AREI aicina 10. jūnijā apmeklēt demonstrējuma lauka dienu par laktāciju ietekmi uz pēcnācēju augšanu un attīstību gaļas liellopu saimniecībā.
Plašāk: <https://saite.lv/Qnc>



Mācības kautuvju darbiniekiem

Tiek rīkotas mācības kautuvju darbiniekiem "Kaušanai paredzēto lauksaimniecības dzīvnieku aizsardzības prasības" pirmreizējai apmācībai un sertifikāta atjaunošanai. 14. jūnijs – praktiskā nodarbība liellopu kautuvē SIA "Rukši", Dienvidkurzemes novads, Kazdangas pagasts, Malki.
Plašāk: <https://saite.lv/sOs>



Izmantojiet sezonas laukstrādnieka ienākuma nodokļa režīmu!

Zemkopības ministrija atgādina lauksaimniekiem par iespēju izmantot atviegloto sezonas laukstrādnieka ienākuma nodokļa režīmu sezonas darbos nodarbinātajiem, par tiem maksājot vien 15 procentu darbaspēka nodokli, bet ne mazāk par 70 centiem par katru nostrādāto dienu. Arī pensionāriem, bezdarbniekiem, bērniem un viesstrādniekiem var piemērot šo nodokļa režīmu.
Plašāk: <https://saite.lv/tWt>



Pētīta humusa savienojumu lietošana broilercāļu nobarošanā

Pieaug pieprasījums pēc mājputnu barības. Tā kā tajā izmantotās barības sastāvdaļas tiek izmantotas arī cilvēku uzturā, nepieciešams izpētīt alternatīvas antibiotiku piedevas, lai uzlabotu mājputnu labturības un turēšanas apstākļus. Viens no risinājumiem, ko analizējuši LLU pētnieki pētījumā "Sapropēja barības piedevas formas un devas izstrādāšana izmantošanai broilercāļu ēdināšanā", ir dabisko humusa savienojumu pielietošana.

Plašāk: <https://saite.lv/NRO>



ZM turpinās cieši sadarboties ar Latvijas zinātniekiem

Zemkopības ministrs Kaspars Gerhards 2022. gada 25. maijā parakstīja sadarbības līgumu ar Latvijas Zinātņu akadēmiju un Latvijas Lauksaimniecības un meža zinātņu akadēmiju par sadarbību lauksaimniecības un meža nozares attīstības sekmēšanai. Sadarbības līgums paredz attīstīt jau uzsāktās iniciatīvas un rast jaunas iespējas turpmākai pētniecības attīstībai lauksaimniecībā un meža nozarē.

Plašāk: <https://saite.lv/Rrk>



Latvija aicina EK atkārtoti izvērtēt Zaļā kursa ietekmi

Zemkopības ministrijas valsts sekretārs Raivis Kronbergs otrdien, 24. maijā, Briselē piedalījās Eiropas Savienības Lauksaimniecības un zivsaimniecības ministru padomes sēdē, kurā dalībvalstis turpināja diskusijas par situāciju lauksaimniecības tirgū, ņemot vērā aktuālo situāciju pēc Krievijas iebrukuma Ukrainā.

Plašāk: <https://saite.lv/Eek>

GRĀMATVEDĪBA UN NODOKĻI

Atskaišu termiņi

| | |
|--------|---|
| 01.06. | Gada ienākumu deklarācija par 2021. gadu. |
|--------|---|



ZIVSAIMNIECĪBAS TĪKLS

ZIVJU E-LAPA

Nedēļas aktualitātes



Apstiprināta Jūrlietu, zvejniecības un akvakultūras fonda administrēšanas kārtība

Otrdien, 24. maijā, valdība apstiprinājusi kārtību, kādā administrē un uzrauga Eiropas Jūrlietu, zvejniecības un akvakultūras fondu (EJZAF), kā arī valsts atbalstu zvejniecības un akvakultūras attīstībai 2021.–2027. gada plānošanas periodā, ar ko noteikta EJZAF un valsts atbalsta zvejniecības un akvakultūras attīstībai administrēšana un uzraudzība.

Plašāk: <https://saite.lv/HrS>



E-ČIEKURS

Nedēļas aktualitātes

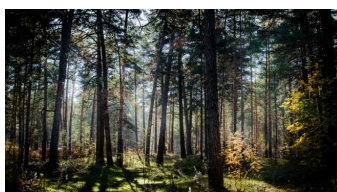




“Latvijas Meža dienas” jau šajā nedēļas nogalē!

Šajā nedēļas nogalē – 27. un 28. maijā – Latvijas valsts mežu dabas parka Tērvetē Kurbada mežā notiks vērienīgās “Latvijas Meža dienas”. Jau no plkst. 10 rītā parkā gaidīti lieli un mazi interesenti, lai atpūstos mežā, piedalītos izzinošās un atraktīvās aktivitātēs, kā arī iepazītu meža apsaimniekošanas ciklu un izprastu jautājumus, kas saistīti ar meža nozari vairāk nekā 80 stacijās.

Plašāk: <https://saite.lv/UKN>



Latvijas mežzinātnes diena: “Ogleklis, mežs un koki mainīgā pasaulē”

Latvijas Valsts mežzinātnes institūts “Silava” sadarbībā ar akciju sabiedrību “Latvijas valsts meži”, SIA “Laflora” un Latvijas Lauksaimniecības un meža zinātņu akadēmiju 10. jūnijā organizē Latvijas mežzinātnes dienu “Ogleklis, mežs un koki mainīgā pasaulē”.

Plašāk: <https://saite.lv/DDi>



Sākusies pieteikšanās konkursam “Sakoptākais mežs 2022”

Jau sesto gadu Latvijas Meža īpašnieku biedrība (LMĪB) ir uzsākusi konkursu “Sakoptākais mežs”, kura ietvaros mežsaimnieki var palepoties ar darba augļiem un dalīties pieredzē. Ikviens interesents ir aicināts iesūtīt savu pieteikumu konkursam līdz 4. jūlijam.

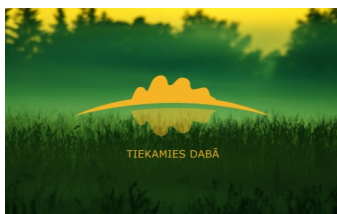
Plašāk: <https://saite.lv/EPu>



Eiropas dabas un nacionālo parku dienā Ziemeļvidzemes biosfēras rezervātā

Atzīmējot Eiropas dabas un nacionālo parku dienu, Dabas aizsardzības pārvalde un Vidzemes Augstskolas Sociālo, ekonomisko un humanitāro pētījumu institūta UNESCO katedra aicina piedalīties aktivitāšu izaicinājumā Ziemeļvidzemes biosfēras rezervātā laika posmā no 24. līdz 31. maijam dodoties dabā un “krāt” aktīvos kilometrus.

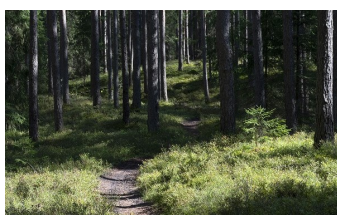
Plašāk: <https://saite.lv/zOB>



Izveidota jauna dabas tūrisma un izglītībai veltīta vieta

Lai padarītu pārskatāmāku un ērtāk pieejamu informāciju par dabas tūrisma objektiem Latvijas aizsargājamās dabas teritorijās un dabas izglītības iespējām, Dabas aizsardzības pārvalde attīsta jaunu tīmekļa vietni www.tiekamiesdaba.lv. Tā sniedz iespēju īsā laikā saplānot dienu skaistai pastaigai vai izbraucienam dabā.

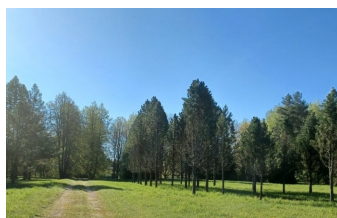
Plašāk: <https://saite.lv/LXF>



“Dabā gājējs”: Kā izplānot pārgājienu?

Labākais veids, kā iemācīties plānot pārgājienu maršrutus, ir ķerties klāt un plānot, meklēt, pētīt, tomēr zināšanas par to, ar ko sākt, noteikti palīdz. Klausies un uzzini vērtīgu un pieredzē balstītu informāciju gan par to, kā sākt pārgājienu plānošanu, un par interesantiem un noderīgiem rīkiem, kuri šo procesu atvieglo un padara interesantāku.

Plašāk: <https://saite.lv/fbD>



Silvas dendroloģiskais parks – vieta izzinošai pastaigai

Silvas dendroloģiskais parks ir aizsargājama dabas teritorija un lieliska pastaigu vieta, kurā var aplūkot aptuveni 200 interesantas koku un krūmu sugas, kā arī vienkārši baudīt laiku pie dabas. Šogad AS “Latvijas valsts meži” ir pabeigusi darbu pie parkā augošo koku un krūmu sugu norāžu atjaunošanas. Dendroloģiskais parks atrodas Smiltenes novada Launkalnes pagastā, netālu no Silvas ciemata.

Plašāk: <https://saite.lv/UWc>

Tuvākajā laikā plānotas mācības

| Norises laiks | Tēma | Norises vieta | Kontaktinformācija |
|---|---|-----------------------------------|---|
| 03.06., 11.06., 17.06. – teorētiskās nodarbības, Ozolnieki, Rīgas iela 34 | Mežaudžu kopšana ražības palielināšanai | Jelgavas novada Ozolnieku pagastā | MKPC Zemgales nodaļa Ieva Tomberga Tālr. 26352648 ieva.tomberga@mkpc.lkkc.lv |
| 18.06., 19.06. – praktiskās nodarbības mežā Ozolnieku pag. | | | |

Tuvākajā laikā plānotie mežu apmeklējumi

| Norises laiks | Tēma | Brauc uz | Kontaktinformācija |
|---|--|---|--|
| 04.06.2022 Izbrauc no: Rīgas iela 11, Iecava, Iecavas novads | Sertificēta privāto mežu apsaimniekošana Programma Pieteikšanās līdz 30.05.2022., dalībnieka līdzmaksājums 24.20 EUR | Meža īpašums "Riekstiņi", Kaives pagasts, Cēsu novads | MKPC Rīgas reģionālā nodaļa Rita Daščiora Tālr. 22019356 rita.dasciora@mkpc.llkc.lv |
| 11.06.2022 Izbrauc no: Rendas čiekurkalte, Renda | Meža reproduktīvā materiāla ieguve un ražošana Programma Dalībnieka līdzmaksājums 24.20 EUR | Stādaudzētava "Mazsili", Abavas pagasts, Talsu novads | MKPC Ziemeļkurzemes nodaļa Anete Šteinerte Tālr. 20280779 anete.steinerte@mkpc.llkc.lv |



* MKPC aicina apgūt mežsaimniecības kursus tālmācībā <https://talmaciba/Mezsaimnieciba>.

Sagatavoja Sarmīte Grundšteine, MKPC

SEKOJIET JAUNUMIEM!



facebook.com/LLKIC



@LLKC_Iv

www.llkc.lv

www.laukutikls.lv



LATVIJAS LAUKU
KONSULTĀCIJU UN
IZGLĪTĪBAS CENTRS



Lauku tīkls



MKPC



ZIVSAIMNIECĪBAS TĪKLS

NACIONĀLAIS
ATTĪSTĪBAS
PLĀNS 2020



EIROPAS SAVIENĪBA
EIROPA INVESTĒ LAUKU APVIDOS
Eiropas Lauksaimniecības fonds
lauku attīstībai

"Lauku E-Lapa" sagatavota LLKC Apgādā, vadītāja Iveta Tomšone, redaktore Dace Millere,
Andras Eriņas salikums.