

27.03.2020. Nr. 13 (289)

Publicitātes foto

## LAUKSAIMNIECĪBA



### LLKC konsultē attālināti

Latvijas Lauku konsultāciju un izglītības centrs informē, ka līdz ārkārtas situācijas atcelšanai Latvijā klientu konsultācijas grāmatvedībā un ekonomikā visos LLKC birojos tiek organizētas attālināti. Saziņai aicinām izmantot interneta resursus, tālruna sakarus un/vai pasta pakalpojumus. Kontaktinformācija atrodama: <http://new.llkc.lv/lv/biroji>

Plašāk: <https://ej.uz/t932>



### Jauni noteikumi Covid-19 krīzes skartajiem

Šodien publicēti jauni MK noteikumi par Covid-19 izraisītās krīzes skartiem darba devējiem, kuri kvalificējas dīkstāves pabalstam un nokavēto nodokļu maksājumu samaksas sadalei termiņos vai atlikšanai uz laiku līdz trim gadiem.

Plašāk: <https://ej.uz/6zvo>



### Dīkstāves pabalstu un nodokļu samaksas termiņa pagarinājuma nosacījumi saistībā ar Covid-19 izplatību

27. martā publicēti Ministru kabineta noteikumi Nr. 165 "Noteikumi par Covid-19 izraisītās krīzes skartiem darba devējiem, kuri kvalificējas dīkstāves pabalstam un nokavēto nodokļu maksājumu samaksas sadalei termiņos vai atlikšanai uz laiku līdz trim gadiem".

Plašāk: <https://ej.uz/cqr7>



### Covid-19 skartie uzņēmēji var pieteikties ALTUM atbalstam

Krīzes skartie uzņēmumi no 25. marta var pieteikties pagājušajā nedēļā valdībā apstiprinātajiem Attīstības finanšu institūcijas ALTUM jaunajiem atbalsta instrumentiem - garantijām banku kredītu brīvdienām un apgrozāmo līdzekļu aizdevumiem.

Plašāk: <https://ej.uz/kjlj>



### Diennakts tālrunis ar Covid-19 saistīto jautājumu noskaidrošanai

Lai sniegtu atbildes uz dažādiem iedzīvotāju jautājumiem saistībā ar Covid-19 un tā dēļ izsludināto ārkārtējo situāciju valstī, Valsts kanceleja sadarbībā ar uzņēmumu Tet ir izveidojusi vienotu bezmaksas informatīvo diennakts tālrūni 8345.

Plašāk: <https://ej.uz/kyfe>



### Atbalsta pasākumi uzņēmējiem, lai mazinātu Covid-19 ietekmi

Zemkopības ministrijas Lauku attīstības atbalsta departamenta sagatavotajā dokumentā jūs varat rast apkopotu lakonisku informāciju par atbalstu uzņēmējiem Covid-19 ietekmes mazināšanai.

Plašāk: <https://ej.uz/44hs>



### LDC turpina pasūtīto preču piegādi

Lauksaimniecības datu centra reģionu darbinieki ārkārtas situācijas laikā strādā tikai iepriekšējas saziņas režīmā. Tomēr arī šajos apstākļos krotāliju un citu preču pasūtīšana un mūsu darbs neapstājas. Iestādes darbinieki šobrīd strādā attālināti, bet dzīvnieku identifikācijas līdzekļu pasūtījumu izpilde tiek organizēta bez izmaiņām.

Plašāk: <https://www.ldc.gov.lv/lv/>



### Atbalsts investīcijām mazajiem lauksaimniekiem

No 3. jūnija līdz 3. augustam notiks projektu pieņemšana pasākumā "Atbalsts uzņēmējdarbības uzsākšanai, attīstot mazās lauku saimniecības". Ceturtajā projektu pieņemšanas kārtā pieejamais publiskais finansējums ir 4,1 miljons eiro. Šajā kārtā netiks piemērots regionalizācijas princips. Atbalsta apmērs vienai mazajai saimniecībai ir 15 000 eiro.

Plašāk: <https://ej.uz/x89a>



### Atbalsts putnkopības nozarei profilaktiskajiem pasākumiem

Lauku atbalsta dienests no 20. aprīļa līdz 20. maijam izsludina projektu iesniegumu pieņemšanu apakšpasākumā "Atbalsts profilaktiskajiem pasākumiem, lai mazinātu epizootiju un epifitotiju iespējamās sekas" putnkopības nozarei. Šī ir devītā projektu pieņemšanas kārtā, kopējais publiskais finansējums ir 449 000 eiro.

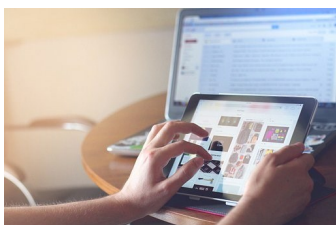
Plašāk: <https://ej.uz/wroh>



### Covid-19 pandēmijas laikā aizliegts apmācīt traktortehnikas vadītājus

Ārkārtējās situācijas laikā pārtraucama mācību procesa norise klātienē visās izglītības iestādēs, bet tā jānodrošina attālināti, kā arī jāpārtrauc visu veidu izglītības procesi klātienē formā ārpus izglītības iestādēm, tas attiecas arī uz komersantiem un izglītības iestādēm, kas nodrošina traktortehnikas vadītāju apmācību.

Plašāk: <https://ej.uz/6udc>



### LAD pakalpojumi tiek sniegti attālināti

Nemot vērā valstī izsludināto ārkārtējo situāciju Covid-19 vīrusa dēļ, Lauku atbalsta dienests atgādina, ka līdz šā gada 14. aprīlim ir pārtraucis klientu apkalpošanu klātienē. Lai pakalpojumus padarītu pieejamākus, dienests paplašinājis iespējas: klientu reģistrācijas veidlapas vai veidlapas par izmaiņām klientu datos var iesniegt portālā [www.latvija.lv](http://www.latvija.lv), autentificējoties ar interneta bankas pieejām. Līdz šim Klientu reģistrācijas/izmaiņas klientu datos veidlapas šādi iesniegt nevarēja.

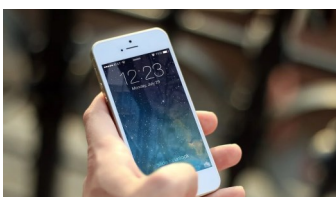
Plašāk: <https://ej.uz/gaqk>



### Dokumentu iesniegšana PVD ārkārtējās situācijas laikā

Sakarā ar Latvijā izsludināto ārkārtējo situāciju (Ministru kabineta 2020. gada 12. marta rīkojums Nr. 103 "Par ārkārtējās situācijas izsludināšanu"), PVD aicina dokumentus iesniegt elektroniski.

Plašāk: <https://ej.uz/awcg>



### Izmaiņas VTUA klientu apkalpošanai klātienē

Sakarā ar Covid-19 izplatību Latvijā, Valsts tehniskās uzraudzības aģentūra līdz turpmākām norādēm vai līdz 14. aprīlim, iedzīvotājiem klātienē (telpās) pakalpojumus nodrošinās tikai pēc iepriekšējas pieteikšanās, izmantojot elektronisku vai telefonisku saziņu. Ja zvanītāj, bet nepacēlām, atzvanīsim!

Plašāk: <https://ej.uz/gwfb>

## PĀRTIKA



### PVD ieteikumi pārtikas tirgotājiem un ēdināšanas uzņēmumiem

Nemot vērā koronavīrusa izraisītās slimības Covid-19 straujo izplatīšanos Eiropā, kā arī 2020. gada 12. martā izsludināto ārkārtas situāciju Latvijā, PVD aicina pārtikas apritē iesaistītos uzņēmumus ievērot vairākus piesardzības pasākumus.

Plašāk: <https://ej.uz/czmf>

## GRĀMATVEDĪBA UN NODOKĻI







### VID atbalsta pasākumi

Noteikti atbalsta pasākumi nodokļu jomā uzņēmumiem, to darbiniekiem un saimnieciskās darbības veicējiem, ko turpmāk nodrošinās Valsts ieņēmumu dienests.

Plašāk: <https://ej.uz/yx93>

## TĀLĀKIZGLĪTĪBA



### Kursi AAL lietotāja apliecības atjaunošanai tālmācībā

Latvijas Lauku konsultāciju un izglītības centrs piedāvā apgūt tālmācībā zināšanu atjaunošanas apmācības programmas tēmas profesionālajiem augu aizsardzības līdzekļu lietotājiem (6 stundas).

Plašāk: <https://ej.uz/uy8b>



### Tālmācības kursi notiek bez izmaiņām

LLKC organizētie tālmācības kursi notiek bez izmaiņām. Izmanto iespēju! Par jaunām iespējām mācīties attālināti ziņosim tuvākajā laikā.

Plašāk: <http://talmaciba.llkc.lv/>



## E-ČIEKURS

### Nedēļas aktualitātes



### Pieejams atbalsts mežu ieaudzēšanai un iznīcinātu mežaudžu atjaunošanai

Meža konsultāciju pakalpojumu centrs aicina meža un zemes īpašniekus izmantot ES finansiālo atbalstu meža ieaudzēšanai, kā arī nopostītu mežaudžu atjaunošanai. Lauku atbalsta dienests no 2020. gada 5. maija līdz 5. jūnijam ir izsludinājis projektu pieņemšanu pasākuma „Ieguldījumi meža platību paplašināšanā un meža dzīvotspējas uzlabošanā” divās aktivitātēs.

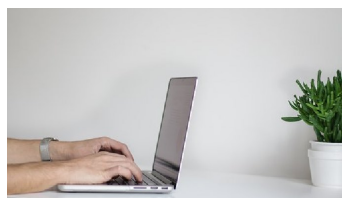
Plašāk: <https://ej.uz/i9dq>



### Egļu astoņzobu mizgrauža apdraudējums Latvijas mežiem

Zemkopības ministrija sadarbībā ar speciālistiem ir izstrādājusi Rīcības plānu egļu audžu aizsardzībai pret egļu astoņzobu mizgrauzi. Viens no plāna pasākumiem ir informācijas sagatavošana par egļu astoņzobu mizgrauža izplatību Latvijā un atsevišķos reģionos 2019. gadā un prognozēm. Ar LVMI “Silava” vadošā pētnieka Dr. biol. Agņa Šmita sagatavoto informāciju var iepazīties šeit.

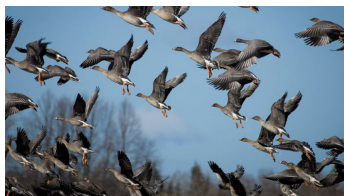
Plašāk: <https://ej.uz/opvq>



### Apliecinājumi koku ciršanai – attālināti

Valsts meža dienests lūdz meža īpašniekus šajā periodā, kad visā valstī ir izsludināta ārkārtējā situācija ar mērķi ierobežot Covid-19 izplatību, atturēties no klātienē apmeklējuma mežniecībās. Iesniegumus ir iespējams iesniegt attālināti, tie visi tiek izskatīti un atbildes uz tiem sagatavotas, ievērojot normatīvo aktu prasības un termiņus.

Plašāk: <https://ej.uz/frph>



### Migrējošo putnu atbaidīšanai šaušana nav vienīgā metode

Jaunu atļauju izsniegšana putnu atbaidīšanai no sējumiem ar šaušanas metodi var radīt negatīvas sekas gan migrējošo un ligzdojošo zosu populācijai, gan var dot iemeslu Eiropas Komisijai sākt pārkāpumu procedūru pret Latviju par Putnu direktīvas neievērošanu, līdz ar to Dabas aizsardzības pārvalde atļauju izsniegšanu zosu limitētai ieguvei neplāno palielināt. Turklāt sējumu pasargāšanai no migrējošajiem putniem atbaidīšana ar šaušanas metodi nav vienīgā iespēja.

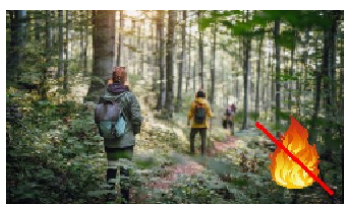
Plašāk: <https://ej.uz/gwvr>



### Limitētai zosu ieguvei ir stingri noteikta kārtība

Lai mazinātu postījumus, ko migrējošās zosis pavasarī var nodarīt lauksaimniecības kultūrām, Dabas aizsardzības pārvalde šogad ir izsniegusi 142 atļaujas limitētai zosu ieguvei pavasarī. Limitētā zosu ieguve atļauta tikai stingri noteiktās platībās līdz 31. maijam. Limitēto zosu ieguvi kontrolēs gan Dabas aizsardzības pārvalde, gan Valsts meža dienests.

Plašāk: <https://ej.uz/hi3x>



### Arī mežā nevajag drūzmēties!

Drūzmēties nevajag! Laikā, kad Valstī ir ārkārtējā situācija saistībā ar vīrusa Covid-19 izplatības ierobežošanu un iedzīvotāji tiek mudināti nedrūzmēties veikalos, bet doties dabā, Valsts meža dienests aicina, paturēt prātā, ka arī mežā jāievēro distance un jāizvairās no tuva kontakta ar citiem cilvēkiem. Tāpēc Valsts meža dienests aicina – būsim atbildīgi! Saudzēsim sevi un visu mūsu bagātību – mežu!

Plašāk: <https://ej.uz/pchb>



### “Latvijas valsts meži” atceļ plānotos publiskos pasākumus

AS “Latvijas valsts meži” seko līdzī jaunākajiem notikumiem saistībā ar koronavīrusa Covid-19 izplatību valstī un Ministru kabineta noteiktajiem ierobežojumiem, tāpēc ir atcēlusi plānotos publiskos pasākumus – “Latvijas Meža dienas” Latvijas valsts mežu dabas parkā Tērvetē, Atvērto meža dienu pasākumus reģionos un vairākas citas aktivitātes. Situācijai mainoties, informācija sekos.

Plašāk: <https://ej.uz/t35y>

Sagatavoja Sarmīte Grundšteine, MKPC

## SEKOJIET JAUNUMIEM!



facebook.com/LLKIC



@LLKC\_lv



draugiem.lv/LLKC

www.llkc.lv

www.laukutikls.lv



LATVIJAS LAUKU  
KONSULTĀCIJU UN  
IZGLĪTĪBAS CENTRS



Lauku tīkls



LLKC  
MKPC



ZIVSAIMNIECĪBAS TĪKLS

NACIONĀLAIS  
ATTĪSTĪBAS  
PLĀNS 2020



EIROPAS SAVIENĪBA  
EIROPA INVESTĒ LAUKU APVIDOS  
Eiropas Lauksaimniecības fonds  
lauku attīstībai

“Lauku E-Lapa” sagatavota LLKC Apgādā, vadītāja Iveta Tomsone, redaktore Dace Millere, Andras Eriņas salikums.