

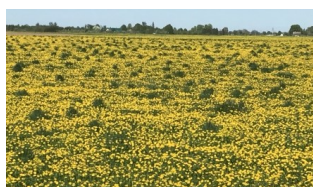
LAUKSAIMNIECĪBA



Aicinām uz "Traktordienu"!

Piektdien un sestdien Tērvetē gaidīsim LLKC standā tradicionālajos "Traktordienas" pasākumos! Uzlietas informatīvās teltis, kurās būs iespējams tikties ar mūsu speciālistiem, sagādāts plašs informatīvo materiālu klāsts. Būs arī izklaides: kastes hokejs, Laimes rats ar balvām un tradicionālā govju slaukšana ar speciāliem trenāžieriem. Jums būs iespēja izdomāt arī vārdu LLKC jaunajai gotiņai. Uz tikšanos!

Plašāka informācija: <http://traktordiena.lv/> un <http://ej.uz/td6m>



Lopbarības sagatavošana šopavasār iekavēsies

Lai gan kalendārs rāda maija pēdējo dekādi, zāle ļoti negribīgi cero un stiepijas garumā. Tādēļ rupjās lopbarības sagatavošana tik raiti neveiksies. Uz kvalitatīvu sagatavoto barību var cerēt tie saimnieki, kuri prasmīgi strādājuši pie zālāju lauku ierīkošanas, mēslošanas un apsaimniekošanas.

Plašāka informācija: <http://ejuz.lv/e2e>



Žurnāla "Latvijas Lopkopis" maija numurā

Ja vēlaties izdzīvot ilgtermiņā, tad vienīgā izeja ir apvienoties kooperatīvā, kas pievieno vērtību zemnieku ražotajai produkcijai un pārdod to tirgū, tā žurnāla "Latvijas Lopkopis" maija numurā saka Eiropas kooperatīvu apvienības COGECA viceprezidents, Lietuvas lauksaimnieku pārstāvis Mindaugs Maculevičs.

Plašāka informācija: <http://ejuz.lv/e2c>



Pirmie rezultāti EK aptaujai par lauksaimniecības nākotni

Eiropas Komisijas rīkotajai aptaujai "KLP modernizēšana un vienkāršošana" iesūtīts vairāk nekā 322 912 tiešsaistes anketu no 28 ES dalībvalstīm, tostarp no Latvijas - 633. Salīdzinājumam - no Igaunijas 132, no Lietuvas - 120.

Plašāka informācija: <http://ejuz.lv/e2p>



Platību maksājumiem elektroniski saņemti 57 849 iesniegumi

Lauku atbalsta dienests (LAD) informē, ka līdz 22. maijam Elektroniskajā pieteikšanās sistēmā saņēmis 57 849 iesniegumus platību maksājumiem bez kavējuma sankcijām. LAD ir gandarīts par lauksaimnieku aktivitāti un pozitīvo attieksmi, iesniedzot pieteikumus elektroniski.

Plašāka informācija: <http://ejuz.lv/e2j>



Sāk izmaksāt valsts ārkārtas pielāgošanas atbalstu

LAD 24. maijā sāka izmaksāt valsts ārkārtas pielāgošanas atbalstu piena ražotājiem kopumā 7 miljonu eiro apmērā. Lauksaimnieki maksājumus saņems tuvāko dienu laikā. Piena ražotājiem atbalsta likme ir 16,14 eiro par tonnu piena.

Plašāka informācija: <http://ejuz.lv/e2k>



Spargeļu audzēšana

LLKC mazā bibliotēka piedāvā informatīvu materiālu par spargeļu audzēšanu.

Plašāka informācija: <http://ejuz.lv/e2h>

Siltumnīcefektu radošo gāzu samazināšana

LLKC mazā bibliotēka piedāvā informatīvu materiālu "Siltumnīcefektu radošo gāzu samazināšana slaucamo govju ganāmpulkos".

Plašāka informācija: <http://ejuz.lv/e2f>



Pasaulē pirmā siltumnīcā tikai ar LED apgaismojumu – Getliņos

Viena lapa, viens zieds un 10 cm auguma 24 stundu laikā, – tādā ātrumā turpmāk Getliņu siltumnīcās visu gadu augs garie gurķi. Jaunais siltumnīcu korpuss 2992 m² platībā ir pirmais pasaulē, kurš pilnībā tiks apgaismots vienīgi ar LED gaismām.

Plašāka informācija: <http://ej.uz/tzzc>



Latvijas tumšgalves un Šarolē aitu izmantošanas iespējas

Pēdējos gados palielinās gan aitu saimniecību, gan ganāmpulku skaits, kas nodarbojas ar tīršķirnes un dažādu krustojuma dzīvnieku audzēšanu. Latvijā pēdējo trīs gadu laikā savu vietu atradusi Šarolē aitu šķirne, kas tiek audzēta kā tīršķirnē, tā krustojumos.

Plašāka informācija: <http://ejuz.lv/e2a>



Samazina administratīvo slogu meliorācijā

Valdība 23. maijā atbalstīja Zemkopības ministrijas sagatavotos grozījumus noteikumos, kas nosaka hidrotehnisko un meliorācijas būvju būvnoteikumus, kā arī meliorācijas kadastra noteikumus. Izmaiņas noteikumos sagatavotas, lai samazinātu administratīvo slogu meliorācijā.

Plašāka informācija: <http://ejuz.lv/e2i>

VIETĒJĀS RĪCĪBAS GRUPAS



Ropažu Garkalnes partnerība: ieskaties, uzdrošini un īsteno!

Biedrībā "Ropažu Garkalnes partnerība" jaunais plānošanas periods iezīmējies uzņēmējdarbības zīmē. Šajā periodā jaunie, potenciālie un mazie, jau strādājošie uzņēmēji aktīvi startējuši pirmajā projektu kārtā, kā rezultātā Ropažu Garkalnes partnerība ir apstiprinājusi deviņus dažādu nozaru uzņēmumu projektus.

Plašāka informācija: <http://ejuz.lv/e2m>

TĀLĀKIZGLĪTĪBA



Profesionālās izglītības apguves iespējas

Latvijas Lauku attīstības programmas 2014.-2020. gadam "Zināšanu pārneses un informācijas pasākumi" apakšpasākuma "Profesionālās izglītība un prasmju apguves pasākumi" ietvaros piedāvājam mācības lauksaimniecības un pārtikas ražošanas (izņemot zivsaimniecības produktus) nozarēs.

Plašāka informācija: <http://ej.uz/6ged>



Apmācības darbiniekiem par labturības prasībām kautuvē

Latvijas Lauku konsultāciju un izglītības centrs organizē apmācības mājputnu, zaķveidīgo, šinšillu kautuvēs strādājošajiem saskaņā ar Padomes Regulu (EK) Nr. 1099/2009 par dzīvnieku aizsardzību nonāvēšanas laikā un MK noteikumiem Nr. 21 „Kaušanai paredzēto lauksaimniecības dzīvnieku aizsardzības prasības”.

Plašāka informācija: <http://ejuz.lv/e2o>

DAŽĀDAS IESPĒJAS





Fermu diena „Cimbuļos” – 1. jūnijā

Zālēdāju projekta ietvaros turpinām rīkot fermu dienu pasākumus izmēģinājumos iesaistītajās saimniecībās. Fermu diena 1. jūnijā notiks Vecpiebalgas novada Taurenas pagasta SIA “Cimbuļi”. Izmēģinājuma tēma: “Ile de France tīršķirnes aitu māšu auglības, jēru saglabāšanas un nobarošanas rezultātu analīze Latvijā”.

Plašāka informācija: <http://ejuz.lv/e2b>

KALENDĀRS

Termiņi	
1. jūnijs	Jāiesniedz gada ienākumu deklarācija par 2016. gadu.



E-ČIEKURS

Nedēļas aktualitātes



Pieejamas bezmaksas konsultācijas par mežu

Lauku attīstības programmas 2014.-2020. gadam projekta ietvaros meža īpašniekiem ir iespēja saņemt bezmaksas konsultācijas par jautājumiem, kas saistīti ar meža zemes apsaimniekošanas ekonomiskajiem un vides rādītājiem.

Plašāka informācija: <http://ej.uz/zrcb>

SEKOJIET JAUNUMIEM!



facebook.com/LLKIC



[@LLKC_lv](https://twitter.com/LLKC_lv)



draugiem.lv/LLKC

www.llkc.lv

www.laukutikls.lv

“Lauku E-Lapa” sagatavota LLKC Apgādā, vadītāja Iveta Tomsone, redaktore Dace Millere, Liegas Ozolas salikums.