



LAUKU E-LAPA

Nedēļas aktualitātes



24.11.2023 Nr. 38 (479)

Publicitātes foto

LAUKSAIMNIECĪBA



Iznācis žurnāla "Latvijas Lopkopis" novembra numurs

Žurnāla novembra numurā ieskatāmiem lauksaimniecības preču tirgus īstermiņa prognozēs. Ekonomikas rubrikā apskats par Polijas piensaimniecību attīstību 2022. gadā. Stāstām par nepieciešamību apvienoties piena kooperatīviem un attīstības programmas vajadzību nozarei. Saimnieku pieredzes rubrikā raksts par SIA "Voldes", kur audzē gaļas liellopus u. c.

Plašāk: <https://saite.lv/mnwl>



Izsludina pieteikšanos konkursam "Laukiem būt!"

Lai pārbaudītu savas biznesa idejas dzīvotspēju un pretendētu arī uz naudas balvām tās īstenošanai, līdz pat 22. decembrim ikviens jauniešs, kurš no 2021. līdz 2023. gadam ieguvis apliecinājumu par "Laukiem būt!" mācību kursa apguvi, aicināts pieteikties dalībai konkursā "Laukiem būt!", ko organizē Latvijas Lauku konsultāciju un izglītības centrs.

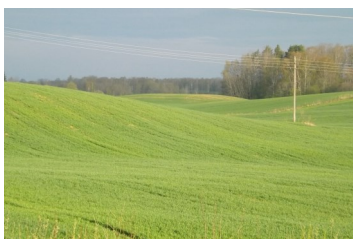
Plašāk: <https://saite.lv/CyXq>



Lauku vēstures sagatavošana platformā "Mans lauks"

Viesiem lauksaimniekiem, kuri pieteikušies Lauku attīstības pasākumam "Zālāju biotopu apsaimniekošana" (BDUZ), lai saņemtu maksājumus bez likmju samazinājuma, ir jāveic Lauku vēstures izveidošana un aizpildīšana līdz š. g. 31. decembrim. 28. novembrī tiešsaistes pasākumā praktiski apskatīsim, kā lauksaimnieki paši var ērti sagatavot un iesniegt lauku vēstures datus.

Plašāk: <https://saite.lv/Chd>



Datus agrovides pasākumos varēs uzturēt dažādos formātos

Ministru kabinets 21. novembrī apstiprinājis grozījumus kārtībā, kādā piešķir Eiropas Lauksaimniecības fonda lauku attīstībai atbalstu platībatkarīgo un dzīvniekatkarīgo saistību īstenošanai, lai noteiktu, ka lauku vēstures datu ievadi kārtējā gadā līdz 31. decembrim var veikt ne tikai Valsts augu aizsardzības dienesta Lauksaimniecībā izmantojamās zemes (VAAD LIZ) pārvaldības sistēmā. Trīs agrovides pasākumos – "Vidi saudzējošā dārzkopība", "Zālāju biotopu apsaimniekošana" un "Bioloģiskā lauksaimniecība" – datus var iesniegt arī citās elektroniskajās sistēmās vai papīra formātā.

Plašāk: <https://saite.lv/XKKF>



Mācības: Minimālās higiēnas prasības pārtikas uzņēmumā

Latvijas Lauku konsultāciju un izglītības centrs 25. novembrī organizē tiešsaistes mācības apliecināšanai par minimālo higiēnas prasību apguvi pārtikas uzņēmumā.

Plašāk: <https://saite.lv/eeho>



Atbalsts kvalitatīvas sēklas sagatavošanai

Līdz 15. decembrim pieņem pieteikumus *de minimis* atbalsta saņemšanai pasākumā "Atbalsts kvalitatīvas sēklas sagatavošanai un izmantošanai. Valsts augu aizsardzības dienests aicina Sēklaudzētāju un sēklu tirgotāju reģistrā reģistrētās personas, kuras vēlas pieteikties šī atbalsta saņemšanai.

Plašāk: <https://saite.lv/pfi>



Veterināro pakalpojumu sniedzēji var pieteikties atbalstam

No 2024. gada 16. janvāra līdz 16. februārim noritēs projektu iesniegumu pieņemšana pasākumā "Atbalsts ieguldījumiem ar lauksaimniecību nesaistītu darbību radīšanā un attīstīšanā". Atbalsta saņēmēji šajā kārtā ir veterinārmedicīniskās prakses iestādes, kas projekta īstenošanas un uzraudzības laikā turpmākos piecus gadus apņemas nodrošināt datu ievadi par antimikrobiālo līdzekļu lietošanu lauku saimniecībās.

Plašāk: <https://saite.lv/nIQS>



Slaucamo govju veselība – ilgmūžības pamats

Pēdējo desmit gadu laikā ir novērojams ražības pieaugums piena pārraudzībā esošajām slaucamajām govīm. Tādēļ ir jāstrādā precīzāk un slaucamajām govīm jānodrošina sabalansēts uzturs atbilstoši to ražībai un laktācijas fāzei.

Plašāk: <https://saite.lv/OeaX>



Samazināts pirmās atnešanās vecums – peļņas avots

Lai gaļas liellopu audzēšana un atražošana būtu efektīvāka un ekonomiski izdevīgāka, ir vairāki faktori, kam jāpievērš uzmanība. Viens no faktoriem, kas būtu jāuzlabo, ir zīdītājgovju pirmās atnešanās vecums.

Plašāk: <https://saite.lv/CTtw>



Uz dzīvnieku labsajūtu taupīt nedrīkst

Lielo dzīvnieku veterinārārste un veterinārās klīnikas "Bīrzmaļi" īpašniece Sandra Dreimane atzīst, ka lielo dzīvnieku aprūpe un ārstēšana nav viegls darbs, bet sniedz gandarījumu, kad izdevies saimniekiem palīdzēt.

Plašāk: <https://saite.lv/vfz>



ZIVSAIMNIECĪBAS TĪKLS

ZIVJU E-LAPA

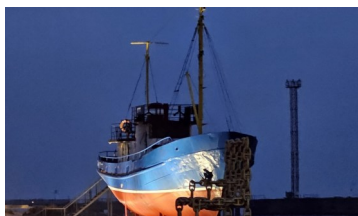
Nedēļas aktualitātes



Zivsaimniecības konference – "Inovācijas nozares izaugsmei"

Pieejamais finansējums inovācijām jaunajā plānošanas periodā Eiropas Savienībā, piemēri par jau īstenotajiem inovāciju projektiem Latvijā un citās valstīs – būs galvenie temati šī gada Zivsaimniecības konferencē "Inovācijas nozares izaugsmei", ko 30. novembrī sadarbībā ar Zemkopības ministriju rīko LLKC.

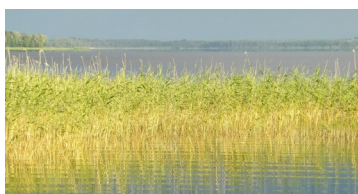
Plašāk: <https://ej.uz/w23d>



Atbalsts zvejas darbību pārtraukšanai

Lai nodrošinātu līdzsvaru starp Latvijas zvejas flotes kapacitāti un pašlaik pieejamiem zivju resursiem, kā arī atbalstītu zvejniekus un apkalpes locekļus, kuri darbu zvejniecībā zaudēs, Ministru kabinets 21. novembrī apstiprinājis noteikumus par valsts un Eiropas Savienības atbalsta piešķiršanas kārtību pasākumā "Galīga zvejas darbību pārtraukšana" 2021.–2027. gada plānošanas periodā.

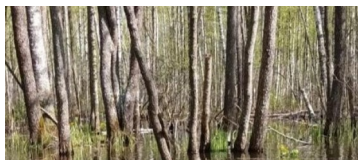
Plašāk: <https://saite.lv/lxdw>



Iekšējos ūdeņos mainīti rūpnieciskās zvejas limiti

Ministru kabinets 21. novembrī apstiprinājis grozījumus noteikumos par rūpnieciskās zvejas limitiem un to izmantošanas kārtībā iekšējos ūdeņos, lai mainītu rūpnieciskās zvejas limitus Augšdaugavas novada un Gulbenes novada administratīvās teritorijas iekšējos ūdeņos.

Plašāk: <https://saite.lv/Myoq>



Nosaka jaunas teritorijas staignāju mežu aizsardzībai

Apstiprināts Vides aizsardzības un reģionālās attīstības ministrijas izstrādātais noteikumu projekts "Noteikumi par dabas liegumiem", ar ko tiek noteikti jauni dabas liegumi staignāju mežu aizsardzībai.

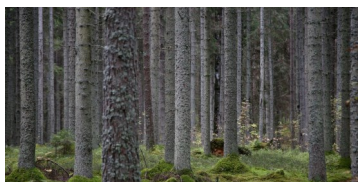
Plašāk: <https://ej.uz/rpnv>



Meža īpašumu tirgū krietni mazāk darījumu un zemākas cenas

Ekonomiskā situācija Eiropā negatīvi ietekmē Latvijas meža īpašumu tirgu, līdz ar to lauksaimniecībā izmantojamās zemes un valsts galvenās eksportpreces koksnes avots – mežu zemes – šobrīd piedzīvo krietni lēnākus tirgus tempus nekā gada sākumā.

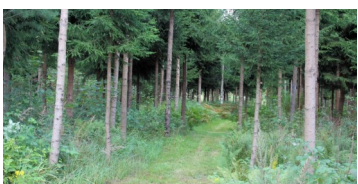
Plašāk: <https://ej.uz/nrri>



Kādas iespējas Latvijas mežsaimniekiem piedāvā zinātne

Cilvēkiem šodien ir pietiekami daudz zināšanu, lai vienlaikus veidotu gan koksni ražojošas, gan bioloģiski daudzveidīgas mežaudzes. Latvijas Valsts mežzinātnes institūta "Silava" mežzinātnieku pētījumu loks ir vērsts uz mežiem.

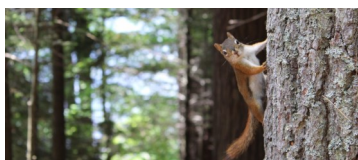
Plašāk: <https://ej.uz/yohy>



Noskaidroti konkursa "Sakoptākais mežs" finālisti

Latvijas Meža īpašnieku biedrība arī šogad aicināja saimniekus pieteikties konkursam "Sakoptākais mežs". Pirmās vietas un balvas "Par ilgtspējīgu saimniekošanu" ieguvējs tiks nosaukts Meža nozares Gada balvas "Zelta čiekurs" apbalvošanas ceremonijas laikā.

Plašāk: <https://ej.uz/teq7>



Satiec zvērus vakara pārgājienā Līgatnes dabas takās!

Līgatnes dabas takas tradicionāli rīko vakara pārgājienu "Satiec zvērus tumsā". Arī 2. decembrī ikviens interesents tiek aicināts pievienoties 3,5 km izgaismotam pārgājienu pa labiekārtotām takām.

Plašāk: <https://ej.uz/j477>



Par cilvēku, vilku un citu lielo plēsēju līdzāspastāvēšanu

Rakstā „Vai vilki ir jāmedī, lai tiem saglabātos bailes no cilvēka?” LVMI "Silava" meža faunas un medniecības pētījumu virziena vadošais pētnieks Jānis Ozoliņš par vilku populāciju Latvijā un kā iespējama cilvēku, vilku un citu lielo plēsēju līdzāspastāvēšana.

Plašāk: <https://ej.uz/g5d1>

Informatīvi semināri:

Norises laiks	Semināra tēma	Norises vieta	Kontaktinformācija
30. novembrī plkst. 10.00-13.30	ES atbalsts 2023.-2027. gadam, krājas kopšanas cirtes priekšnosacījumi Programma	Allažu tautas nams, Allažu pagasts, Siguldas novads	MKPC Rīgas reģionālā nodaļa Rita Daščiora Tālr. +371 22019356 rita.dasciora@mkpc.llkc.lv
1. decembrī plkst. 10.00-13.10	Valsts un ES atbalsts mežu īpašniekiem 2023.-2027. gados Programma	Bārbeles tautas nams, Bārbeles pagasts, Bauskas novads	MKPC Rīgas reģionālā nodaļa Rita Daščiora Tālr. +371 22019356 rita.dasciora@mkpc.llkc.lv



* MKPC aicina apgūt mežsaimniecības kursus tālmācībā <https://talmaciba/Mezsaimnieciba>.

Sagatavoja Līga Solosteja, MKPC

SEKOJIET JAUNUMIEM

 LLKCOzolnieki  LLKC_Iv

 llkc.lv, laikutikls.lv



LATVIJAS LAUKU
KONSULTĀCIJU UN
IZGLĪTĪBAS CENTRS



Lauku tīkls



LLKC
MKPC



ZIVSAIMNIECĪBAS TĪKLS

NACIONĀLAIS
ATTĪSTĪBAS
PLĀNS 2020



EIROPAS SAVIENĪBA
EIROPA INVESTĒ LAUKU APVIDOS
Eiropas Lauksaimniecības fonds
lauku attīstībai

“Lauku E-Lapa” sagatavota LLKC Apgādā, vadītāja Iveta Tomsone, redaktore Dace Millere,
Andras Eriņas salikums.