

24.05.2019. Nr. 21 (247)

Publicitātes foto

LAUKSAIMNIECĪBA



Iznācis žurnāla "Latvijas Lopkopis" maija numurs

LLKC žurnāla "Latvijas Lopkopis" maija numurā par nākotnes lauku politikas diskusijām Latvijā un par nākotnes tiešmaksājumu sistēmas izaicinājumiem. Saimnieku pieredzē – par Līgu Kaņepu, kurai vienīgajai Latvijā pieder Būru dižciltīgās kazu šķirnes ganāmpulks. Par Lauras Irbes pieredzi mazās, bet modernas vistu fermas izveidē. Par Zviedrijas pieredzi gaļas liellopu audzēšanā. Protams, arī LLKC ekspertu padomi un ieteikumi lopkopībā.

Plašāk: <https://ej.uz/j96t>



Valmierā aizvadīts pirmais "Novada Garšas" pasākums

Smaržīgi, aizraujoši, gardi un izziņoši 17. un 18. maijā Valmierā aizvadīts pirmais no pieciem LLKC organizētajiem "Novada Garšas" pasākumiem – "Nogaršo Latviju Vidzemē". Divu dienu laikā vairāk nekā 30 mājražotāji iepazīstināja apmeklētājus ar saviem gardumiem, dalījās pieredzē un ieguva jaunus klientus.

Plašāk: <https://ej.uz/ba6s>



Saņemti 56 870 iesniegumi platību maksājumiem

Lauku atbalsta dienests informē, ka līdz šī gada 22. maijam Elektroniskajā pieteikšanās sistēmā saņemti 56 870 iesniegumus platību maksājumiem bez kavējuma sankcijām. Interesanti, ka pēdējais iesniegums tika saņemts pāris sekundes pirms pusnakts. 2018. gadā šajā periodā tika iesniegti 57 176 iesniegumi.

Plašāk: <https://ej.uz/i7nt>



Notiks lauka dienu par mēslošanas līdzekļu lietošanu

LLKC sadarbībā ar Agrosursu un ekonomikas institūtu un Latvijas Zemnieku federāciju aicina 4. jūnijā apmeklēt demonstrējuma lauka dienu par dažādu mēslošanas līdzekļu lietošanu graudaugu sējumos.

Plašāk: <https://ej.uz/4c5y>



Aicinām uz lauka dienu par augsnes pirmssējas apstrādi

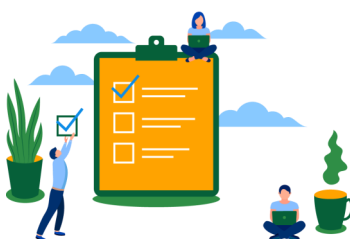
LLKC sadarbībā ar SIA "Paparžkalni", Latvijas zemnieku federāciju un AREI 30. maijā aicina apmeklēt demonstrējuma lauka dienu par slimību un kaitēkļu izplatību atkarībā no augsnes apstrādes tehnoloģijas graudaugu bezmaiznes sējumos.

Plašāk: <https://ej.uz/99cq>

Aptauja par finanšu pieejamību

Lai noskaidrotu iespējas mazajām un vidējām saimniecībām iegūt finansējumu saimniecības attīstībai, Banku augstskolas 3. kursa studenti sadarbībā ar Attīstības finanšu institūciju "Altum" veic lietišķo pētījumu – "Finansējuma pieejamība lauksaimniecības jomā strādājošiem vidējiem un maziem uzņēmumiem".

Aicinām anketu aizpildīt: <http://ejuz.lv/otf>

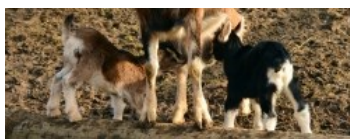




Sākas pieteikšanās jauno lauksaimnieku atbalstam

Ar 20. maiju sākas pieteikšanās atbalstam jauniešiem lauksaimniekiem uzņēmējdarbības uzsākšanai! Pasākuma mērķis ir sekmēt gados jaunu cilvēku iesaistīšanos pastāvīgā lauksaimniecības darbībā un nodrošināt darbaspēka atjaunošanos un paaudžu nomaiņu lauksaimniecības sektorā, atbalstot gados jaunus cilvēkus.

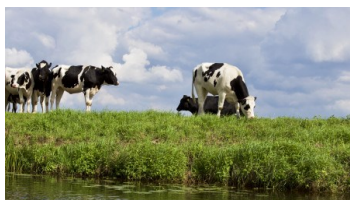
Plašāk: <https://ej.uz/zkjin>



Jauni noteikumi par dzīvnieku pārraudzību

Valdība otrdien, 21. maijā, apstiprinājusi četrus Zemkopības ministrijas sagatavotos noteikumus par pārraudzību un snieguma pārbaudi aitām, cūkām, gaļas kazām un trušiem.

Plašāk: <https://ej.uz/35s1>

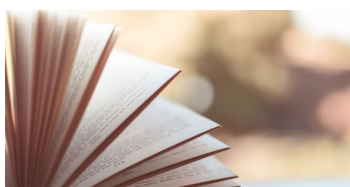


Lauksaimniecības dzīvnieku pārvadāšana karstā laikā

Ņemot vērā 2018. gada vasarā veiktās dzīvnieku pārvadājumu pārbaudes, Pārtikas un veterinārais dienests informē lauksaimniecības dzīvnieku pārvadājumu organizētājus un pārvadātājus, kuri dzīvniekus transportē tālajos pārvadājumos, kas pārsniedz astoņas stundas: ja iepļānotajā pārvadājuma maršrutā gaisa temperatūra vidē pārsniedz +30°C, dzīvnieku kravai veterinārais (veselības) sertifikāts netiks izsniegts.

Plašāk: <https://ej.uz/7imx>

TĀLĀKIZGLĪTĪBA



Mācības lauksaimniekiem un mezsaimniekiem visā Latvijā

LLKC sadarbībā ar Latvijas Lauksaimniecības universitāti līdz pat 2022. gadam lauksaimniekiem, mezsaimniekiem un pārtikas produktu ražošanas nozarē strādājošajiem piedāvā plašas teorētisko un praktisko mācību iespējas. Sekojiet līdzi aktuālajai informācijai mājaslapā!

Plašāk: <https://ej.uz/ek33>



Iespēja piedalīties saimniecību un mežu apmeklējumos

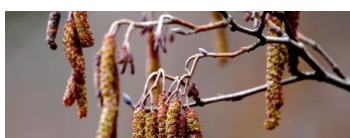
Pirmo reizi Latvijā lauksaimniekiem un mezsaimniekiem ar ES atbalstu tiek piedāvāts apmeklēt saimniecības un mežus, lai gūtu praktisku pieredzi un dalītos tajā ar citiem – gan Latvijā, gan ārzemēs. Aktuālā informācija – mājaslapā.

Plašāk: <https://ej.uz/ay3n>



E-ČIEKURS

Nedēļas aktualitātes



Informatīvie semināri meža īpašniekiem

Par plānotajiem informatīvajiem semināriem (konkrētām tēmām, norises vietām, laikiem un datumiem) var interesēties MKPC mājaslapā vai Valsts Lauku tīkla mājaslapā, sazinoties ar MKPC speciālistiem.

Plašāk: www.mkpc.llkc.lv



Lietus nemazina augsto ugunsbīstamību mežos

Aizvadītās nedēļas nogalē Latvijā atgriezās karstums, līdz ar to pieauga arī sausums un ugunsbīstamība mežos. Neskatoties uz šīs nedēļas lietussgāzēm atsevišķos reģionos, uguns draudi arvien saglabājas, tāpēc AS "Latvijas valsts meži" aicina izvairīties no jebkādas atklātas liesmas veidošanas mežā vai tiešā tā tuvumā.

Plašāk: <https://ej.uz/jjnb>



Iepazīs parkveida pļavas un palīdzēs dižkokiem

Dabas aizsardzības pārvalde cikla "Piedzīvojums Ziemeļgaujā" ietvaros aicina jau uz otro pasākumu, kas notiks 1. jūnijā, un tā laikā dabas draugi varēs iepazīt parkveida pļavas un palīdzēt atbrīvot dižkokus no apauguma. Zinošu dabas gidu pavadībā varēs doties pārgājienā pa aizsargājamo ainavu apvidu Ziemeļgauja, iepazīstot parkveida pļavas, apskatot dižkokus un vecupes.

Plašāk: <https://ej.uz/7k8d>

Sagatavoja Sarmīte Grundšteine, MKPC

SEKOJIET JAUNUMIEM!



facebook.com/LLKIC



@LLKC_Iv



draugiem.lv/LLKC

www.llkc.lv

www.laukutikls.lv



LATVIJAS LAUKU
KONSULTĀCIJU UN
IZGLĪTĪBAS CENTRS



Lauku tīkls



LLKC
MKPC



ZIVSAIMNIECĪBAS TĪKLS

NACIONĀLAIS
ATTĪSTĪBAS
PLĀNS 2020



EIROPAS SAVIENĪBA
EIROPA INVESTĒ LAUKU APVIDOS
Eiropas Lauksaimniecības fonds
lauku attīstībai

"Lauku E-Lapa" sagatavota LLKC Apgādā, vadītāja Iveta Tomsone, redaktore Dace Millere, Liegas Ozolas salikums.