

24.04.2020. Nr. 17 (293)

Publicitātes foto

## LAUKSAIMNIECĪBA



### Iznācis žurnāla "Latvijas Lopkopis" aprīļa numurs

Kā *Covid-19* apstākļos strādā Pārtikas un veterinārais dienests (PVD), kur un kādas kontroles tiek veiktas šobrīd, kādas atliktas uz gada otro pusi, – intervijā stāsta PVD ģenerāldirektors Māris Balodis. Žurnālā arī aktualitātes par situāciju lauksaimniecības preču tirgos, kā arī speciālistu ieteikumi piena un gaļas lopu audzētājiem.

Plašāk: <https://ej.uz/7are>



### Bitēm šobrīd svarīgākais ir siltums!

Neraugoties uz to, ka jau zied plūmes un kļavas, dažviet dzirdama arī pirmo bišu sanoņa, salīdzinoši vēsais laiks medus vācējam tomēr vēl neļauj ar pilnu sparpu brāzties ziedu kupenās. Tādēļ līdz brīdim, kad iestāsies tiešām silts laiks, bitēm svarīgi nodrošināt pietiekamu siltumu, norāda biškopis un LLKC Daugavpils biroja vadītājs Guntars Melnis.

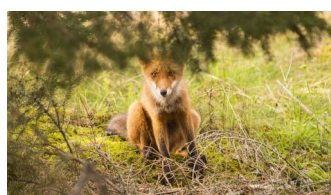
Plašāk: <https://ej.uz/c6ge>



### No 1. maija lauksaimniekiem piešķirs dīzeļdegvielu

Lai lauksaimniecības produkcijas ražotājiem atvieglotu *Covid-19* radītās īstermiņa ekonomiskās grūtības, Lauku atbalsta dienests šogad jau no 1. maija piešķirs marķēto (iezīmēto) dīzeļdegvielu ar samazinātu akcīzes nodokļa likmi 2020./2021. saimnieciskajam gadam 50% apmērā no 2019./2020. saimnieciskajā gadā piešķirtā marķētās dīzeļdegvielas kopējā daudzuma.

Plašāk: <https://ej.uz/uvhn>



### PVD sāk meža dzīvnieku vakcināciju pret trakumsērgu

Kā ik pavasari, Pārtikas un veterinārais dienests (PVD) uzsācis šī gada pirmo meža dzīvnieku – lapsu un jenotsuņu – vakcināciju pret trakumsērgu. Tiek izmantota vakcīna „Lysvulpen”, kas iestrādāta zivju miltu, tauku un parafīna maisījumā. Vakcīnas ēsmas, izmantojot mazās aviācijas lidmašīnas, tiek izvietotas austrumu pierobežā.

Plašāk: <https://ej.uz/4dz5>



### VTUA apstiprinājusi attālināto mācību procesu

Valsts tehniskās uzraudzības aģentūra (VTUA) ir gandarīta par vairāku komersantu un izglītības iestāžu adaptāciju, kuras *Covid-19* ārkārtējās situācijas laikā ir spējušas rast risinājumus nodrošināt traktortehnikas vadītāju elektronisku apmācību tiešsaistes režīmā. Līdz ar to VTUA apstiprinājusi vairākas pieteiktās mācību grupas, kurās pārliecinājusies par izglītības procesa sekmīgu norisi un atbilstošu materiālo bāzi.

Plašāk: <https://ej.uz/po2t>



### Elektroliņiju tuvumā jāievēro drošības noteikumi

Veicot saimnieciskos darbus elektroliņiju tuvumā, jāievēro drošības noteikumi! AS "Sadales tīkls" 2020. gada pirmajos trīs mēnešos reģistrējis 149 elektrotīkla bojājumus, pērn saimniecisko darbu laikā elektrotīkls bojāts 745 reizes, ko izraisīja būvniecības, lauksaimniecības, mežizstrādes un citu saimniecisko darbu veicēji. Uzņēmumam radīti zaudējumi vairāk nekā 48 tūkstošu eiro apmērā.

Plašāk: <https://ej.uz/hg38>



### LLKC palīdz sagatavot platību maksājumu iesniegumu

Lauksaimnieki līdz 2020. gada 15. jūnijam aicināti Lauku atbalsta dienestā pieteikties platību maksājumu atbalstam un aizpildīt Vienoto iesniegumu elektroniskā pieteikšanās sistēmā. LLKC konsultanti palīdz lauksaimniekiem EPS sagatavot un iesniegt platību maksājumu iesniegumu attālināti. Sev tuvāko konsultantu kontaktinformāciju meklējiet: <https://ej.uz/jjty>  
Plašāk: <https://ej.uz/byzq>



### Atbalsts uzņēmējiem, lai mazinātu Covid-19 ietekmi

Zemkopības ministrijas Lauku attīstības atbalsta departamenta sagatavotajā dokumentā jūs varat rast apkopotu lakonisku informāciju par atbalstu uzņēmējiem Covid-19 ietekmes mazināšanai.  
Plašāk: <https://ej.uz/2wfj>



### Īpašs uzziņu tālrunis jautājumiem par atbalsta pasākumiem

Ja radušies jautājumi par atbalsta pasākumiem nodokļu jomā #COVID19 krīzes laikā, aicinām zvanīt pa Īpašu @vidGov atbalsta tālruna līniju 67120020.  
Plašāk: <https://ej.uz/xsed>

## GRĀMATVEDĪBA UN NODOKĻI



### Dīkstāves pabalsti pašnodarbinātajiem

Grozījumi MK noteikumos par dīkstāves pabalstiem pašnodarbinātajiem stājas spēkā ar 24.04.2020. Grozījumi paredz piešķirt dīkstāves pabalstu arī tiem pašnodarbinātajiem, kuri papildus saņem algota darba ienākumu, ja tas nepārsniedz minimālo algu; ja pašnodarbinātais saņem dīkstāves pabalstu, tiek piešķirti arī 50 eiro par katru apgādībā esošo bērnu; nosakot pabalsta apmēru, ņem vērā 2019. gada pēdējo divu ceturkšņu informāciju.  
Plašāk: <https://ej.uz/d4ye>

## KALENDĀRS

Atskaišu termiņi	
27.04.	Pārskats par reģistrēto kvīšu izlietojumu 1. ceturksnī.

## TĀLĀKIZGLĪTĪBA



### Tālmācības kursi notiek bez izmaiņām

LLKC organizētie tālmācības kursi notiek bez izmaiņām. Izmanto iespēju!  
Plašāk: <http://talmaciba.llkc.lv/>



## ZIVJU E-LAPA

Nedēļas aktualitātes



### Atbalsts par roņu radītajiem zaudējumiem

No šā gada 11. maija līdz 15. jūnijam Lauku atbalsta dienests aicina iesniegt projektu pieteikumus pasākumā "Kompensācijas shēma par nozvejas zaudējumiem, kurus radījuši aizsargājамie zīdītāji". Kopējais pieejamais finansējums ir 300 000 eiro.

Plašāk: <https://ej.uz/iem6>



## E-ČIEKURS

### Nedēļas aktualitātes



### Maija sākumā sāksies projektu pieņemšana atbalstam

Meža konsultāciju pakalpojumu centrs (MKPC) aicina meža un zemes īpašniekus izmantot ES finansiālo atbalstu meža ieaudzēšanai, kā arī nopostītu mežaudžu atjaunošanai. Lauku atbalsta dienests (LAD) no 2020. gada 5. maija līdz 5. jūnijam ir izsludinājis projektu pieņemšanu pasākuma „Ieguldījumi meža platību paplašināšanā un meža dzīvotspējas uzlabošanā” divās aktivitātēs. MKPC darbinieki palīdzēs izvērtēt situāciju dabā projekta nosacījumu atbilstībai, sagatavot meža apsaimniekošanas atbalsta pasākumu plānu, iesniegt projektu LAD Elektroniskajā pieteikšanās sistēmā, kā arī pārskata sagatavošanā par projekta īstenošanas rezultātiem.

Plašāk: <https://ej.uz/i9dq>



### Meža īpašnieki aicināti apsekot egļu audzes

MKPC aicina meža īpašniekus būt atsaucīgiem un atbalstīt Valsts meža dienesta aktivitāti saistībā ar egļu astoņzobu mizgrauža savairošanās risku – no 15. maija apsekot savā īpašumā esošas 50 gadus un vecākas egļu audzes un aizpildīt anketu.

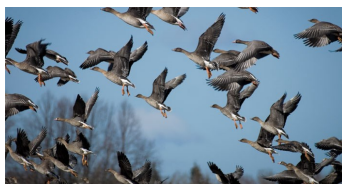
Plašāk: <https://ej.uz/ysts>



### Meža ugunsnedrošais laikposms sākas 24.aprīlī

Valsts meža dienests ar 24. aprīli nosaka meža ugunsnedrošā laikposma sākumu visā valsts teritorijā. Meža īpašniekiem un tiesiskajiem valdītājiem līdz ar to jānodrošina ugunsdrošības noteikumu prasību ievērošana mežā. Visiem, uzturoties mežā, ir jāievēro ugunsdrošības prasības. Šogad no gada sākuma jau ir reģistrēti 121 meža ugunsgrēks un kopējā izdegusī meža zemes platība ir 51,4 hektāri.

Plašāk: <https://ej.uz/jyzw>



### Izmantota neliela daļa no zosu letālās atbaidīšanas atļaujām

Mēneša laikā, kopš Dabas aizsardzības pārvalde lauksaimniekiem izsniedza pirmās atļaujas migrējošo putnu letēšanai atbaidīšanai no sējumiem, izmantota tikai neliela daļa – pagaidām saņemta informācija par 38 nometītiem zosīm no kopējā 1000 putnu limita.

Plašāk: <https://ej.uz/7u8m>



### Zemes dienā aicina dalīties skaistiem dabas mirkļiem

Pasaules Dabas Fonds (WWF) Zemes dienā, 22. aprīlī, izsludina divus konkursus, lai piešķirtu ikdienai vairāk krāsu un pozitīvisma. Konkursu ietvaros fotografēšanas entuziasti tiek mudināti piesātināt savu sociālo tīklu laikjoslas ar pagātnē vai mājās uzņemtām dabas fotogrāfijām, bet skolēni tiek aicināti veidot mākslas darbus.

Plašāk: <https://ej.uz/n6ib>

# SEKOJIET JAUNUMIEM!



facebook.com/LLKIC



@LLKC\_Iv



draugiem.lv/LLKC

www.llkc.lv

www.laukutikls.lv



LATVIJAS LAUKU  
KONSULTĀCIJU UN  
IZGLĪTĪBAS CENTRS



Lauku tīkls



MKPC



ZIVSAIMNIECĪBAS TĪKLS

NACIONĀLAIS  
ATTĪSTĪBAS  
PLĀNS 2020



EIROPAS SAVIENĪBA  
EIROPA INVESTĒ LAUKU APVIDOS  
Eiropas Lauksaimniecības fonds  
lauku attīstībai

“Lauku E-Lapa” sagatavota LLKC Apgādā, vadītāja Iveta Tomsone, redaktore Dace Millere,  
Andras Eriņas salikums.