

## LAUKSAIMNIECĪBA



### Piedalieties aptaujā par ES lauksaimniecības politiku!

Aicinām piedalīties Eiropas Komisijas interneta aptaujā par Kopējās lauksaimniecības politikas līdzšinējo darbību un sniegt priekšlikumus uzlabojumiem. Visērtāk atvērt aptauju, izmantojot saiti: [https://ec.europa.eu/agriculture/consultations/cap-modernising/2017\\_lv](https://ec.europa.eu/agriculture/consultations/cap-modernising/2017_lv)

Atrodiet norādi: "Aptauja" un noklikšķiniet.

Ja esat atvēris aptauju angļu valodā, labajā pusē jāatrod izvēlne "Language", kas piedāvā izvēlēties valodas, jānoklikšķina izvēlne "Latviešu valoda".



### Apstiprināts 2017. gada valsts atbalsts lauksaimniekiem

Valdība atbalstīja Zemkopības ministrijas sagatavotos grozījumus noteikumos par valsts atbalstu lauksaimniecībai. Ar grozījumiem ir noteikts, ka 2017. gadam valsts atbalsts lauksaimniecībai subsīdiju veidā paredzētais finansējums ir 8 723 490 eiro.

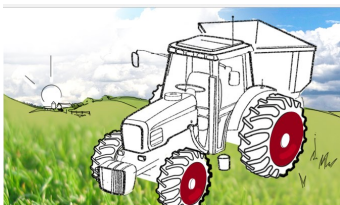
Plašāka informācija: <http://ejuz.lv/ca0>



### Žurnāla "Latvijas Lopkopis" februāra numurā

Kā tiek veidota lauksaimniecības politika Briselē, kādas ir Latvijas iespējas īstenot savas intereses, par to žurnāla "Latvijas Lopkopis" februāra numurā stāsta Latvijas pastāvīgās pārstāvniecības ES padomnieks un Latvijas pārstāvis Īpašajā lauksaimniecības komitejā Aivars Lapiņš. Uz jautājumu, vai reāli sasniegt mērķi – godīgi platību maksājumi visās ES valstīs, A. Lapiņš atbild: "Ja dara, viss ir reāli sasniedzams."

Plašāka informācija: <http://ejuz.lv/ca5>



### Atgādinājums par tehnisko apskati traktortehnikai

Valsts tehniskās uzraudzības aģentūra atgādina, ka ar lauksaimniecības sezonas sākumu traktortehnika un tās piekabes drīkst piedalīties ceļu satiksmē, ja sagatavota atbilstoši tehniskās apskates prasībām un izieta traktortehnikas un tās piekabju ikgadējā valsts tehniskā apskate.

Plašāka informācija par aktuālāko: <http://ejuz.lv/cbh>



### Precizēta klasiskā cūku mēra riska zonu teritorija

Valdība 21. februārī apstiprināja Zemkopības ministrijas sagatavotos grozījumus klasiskā cūku mēra likvidēšanas un draudu novēršanas kārtībā.

Plašāka informācija: <http://ejuz.lv/c9y>



### Plāno izmaiņas Ģenētiski modificēto organismu aprites likumā

Valdība 21. februārī atbalstīja Zemkopības ministrijas sagatavotos grozījumus likumā par ģenētiski modificēto organismu (ĢMO) apriti. Izmaiņas likumā sagatavotas, lai nodrošinātu to, ka valstī netiek izplatītas konvencionālās un bioloģiskās sēklas, kuras satur ĢMO piejaukumu.

Plašāka informācija: <http://ejuz.lv/c9z>

# PĀRTIKA



Vērtē iespēju samazināt PVN likmi pārtikai  
Pirmajā sanāksmē 21. februārī nozaru eksperti sāka izvērtēt iespējas samazināt pārtikai vai atsevišķām pārtikas preču grupām pievienotās vērtības nodokli (PVN).  
Plašāka informācija: <http://ejuz.lv/ca1>

# TĀLĀKIZGLĪTĪBA



**Profesionālās izglītības apguves iespējas**  
Latvijas Lauku attīstības programmas 2014.-2020. gadam “Zināšanu pārneses un informācijas pasākumi” apakšpasākuma “Profesionālās izglītība un prasmju apguves pasākumi” ietvaros piedāvājam mācības lauksaimniecības un pārtikas ražošanas (izņemot zivsaimniecības produktus) nozarēs.  
Plašāka informācija: <http://ej.uz/6ged>

# DAŽĀDAS IESPĒJAS



**Komplektē mācību grupu dzīvnieku pārvadātājiem**  
LLKC Ozolniekos 1. aprīlī tiks rīkotas vienas dienas apmācības Dzīvnieku pārvadātājiem un savākšanas centru darbiniekiem par labturības prasībām pārvadāšanas laikā.  
Plašāka informācija: <http://ejuz.lv/c9x>

# KALENDĀRS

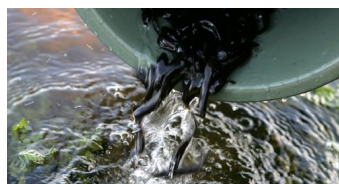
Termiņi	
1. marts	Var iesniegt gada ienākumu deklarāciju par 2016. gadu.



ZIVSAIMNIECĪBAS TĪKLS

## ZIVJU E-LAPA

Nedēļas aktualitātes

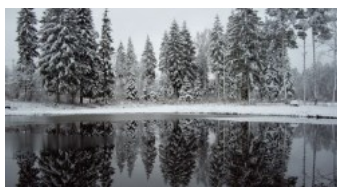


**Aicinām uz informatīvu semināru akvakultūrā**  
Latvijas Lauku konsultāciju un izglītības centra Valsts Zivsaimniecības sadarbības tīkls ZST pasākumu ietvaros 2. martā plkst. 11. Zemkopības ministrijā aicina uz informatīvu semināru akvakultūrā.  
Plašāka informācija: <http://ejuz.lv/c9w>



# E-ČIEKURS

## Nedēļas aktualitātes



Apstiprināts 2017. gada valsts atbalsts meža nozares attīstībai  
Valdība 21. februārī atbalstīja Zemkopības ministrijas sagatavotās izmaiņas noteikumos, kas nosaka valsts atbalsta apmēru un tā piešķiršanas kārtību meža nozares attīstībai. Lai veicinātu nozares ilgtspējīgu attīstību un konkurētspēju, 2017. gadā kopējais atbalsta apmērs meža nozares attīstībai būs 237 927 eiro.  
Plašāka informācija: <http://ejuz.lv/cao>



### Apmācības visā Latvijā

LLKC Meža konsultāciju pakalpojumu centrs aicina meža īpašniekus, meža nozarē nodarbinātos speciālistus un medniekus uz apmācību kursiem visā Latvijā par mežu un ar to saistītām tēmām.

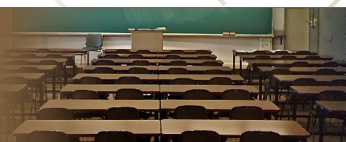
Tuvākajā laikā plānotās mācības:

Datums	Tēma	Vieta	Kontaktinformācija
15., 16. martā	Mazvērtīgo un neproduktīvo mežaudžu ražības celšana. Neproduktīvu audžu nomaiņa. Koksnes pieaugums	Madona, Gulbene	Mairita Bondare, tāl. 28381176 mairita.bondare@mkpc.llkc.lv Ginta Ābeliņa, tāl. 26117578 ginta.abelina@mkpc.llkc.lv
23., 24. martā un 7., 8., 10. aprīlī	Mežizstrāde, darbs ar motorinstrumentiem	Cēsis	Laila Šestakovska, tāl. 28323647 I aila.sestakovska@mkpc.llkc.lv

Aicinām pieteikties savlaicīgi, vietu skaits ierobežots.

Plašāka informācija: <http://ej.uz/lwqi>

## PLĀNOTIE SEMINĀRI



Datums	Nosaukums	Norises vieta	Kontaktinformācija
10. martā	Aktualitātes meža apsaimniekošanā, ES atbalsts meža īpašniekiem	Stalbes tautas nams, Stalbes pagasts, Pārgaujas novads Sākums plkst. 13.00	MKPC Ziemeļvidzemes vecākais mežsaimniecības konsultants Andris Vīrs, tāl. 26108426

# SEKOJIET JAUNUMIEM!



[facebook.com/LLKIC](https://facebook.com/LLKIC)



[@LLKC\\_lv](https://twitter.com/LLKC_lv)



[draugiem.lv/LLKC](https://draugiem.lv/LLKC)

[www.llkc.lv](http://www.llkc.lv)

[www.laukutikls.lv](http://www.laukutikls.lv)



“Lauku E-Lapa” sagatavota LLKC Apgādā, vadītāja Iveta Tomsons, redaktore Dace Millere, Liegas Ozolas salikums.