

LAUKSAIMNIECĪBA



Iznācis žurnāla "Latvijas Lopkopis" jūlija numurs

Jūnija beigās ES lēmēj institūcijās panākta vienošanās par ES Kopējo lauksaimniecības politiku 2023.-2027. gadam. Rakstām arī par situāciju saistībā ar liellopu tirdzniecības uzņēmumu "Cattle Market", kas daudziem desmitiem saimnieku palicis parādā par nodotajiem liellopiem. Vai iespējama oglekļa neitrāla piensaimniecība, atsaucoties uz Starptautiskā piena pētniecības tīkla ikgadējā piena konferencē dzirdēto, skaidro LLKC Lopkopības nodaļas vadītāja Silvija Dreijere u. c.

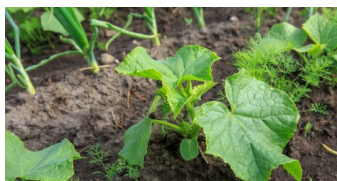
Plašāk: <https://ej.uz/7gw6>



"Novada Garšas" vēlās brokastis notiks visā Latvijā!

Ne vien vēlās brokastis, bet pat "naksniņas" Kurzemē, Zemgalē, Vidzemē un Latgalē ir tas, ko jūlijā un augustā izbaudīt aicinās pasākums "Novada Garša". Gardumus, kas galvenokārt tapuši no katalogā www.novadagarsa.lv rodamajiem produktiem, nogaršot piedāvās visdažādākie reģionu krodziņi un restorāni.

Plašāk: <https://ej.uz/82ok>



Kā karstums var ietekmēt potenciālo ražu dārzos

Laiks ieskatīties atkal dārzos, lai izdarītu pirmos spriedumus par to, kādu ražu varam cerēt šajā gadā. Katrs gads ir ar kaut ko savādāks, un šis nebūs izņēmums. Pēc kārtīgās ziemas nāca auksts pavasaris, bija tikai atsevišķas siltas dienas līdz pat jūnija sākumam.

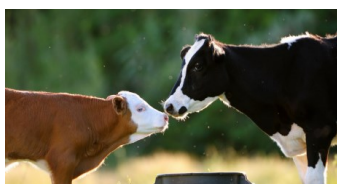
Plašāk: <https://ej.uz/itu5>



Atbalsts mazajām lauku saimniecībām

No 2021. gada 8. septembra līdz 8. oktobrim mazie lauksaimnieki var pieteikties atbalstam pasākumā "Atbalsts uzņēmējdarbības uzsākšanai, attīstot mazās lauku saimniecības". Šī ir piektā projekta pieņemšanas kārtā, pieejamais publiskais finansējums apakšpasākumā ir 15 000 000 eiro. Atbalsts ir ES Atveseļošanās instrumenta finansējums.

Plašāk: <https://ej.uz/gdyd>



Pasargāsim liellopus ganībās no kukaiņu uzbrukumiem

Ganīšanu labāk būtu organizēt nakts stundās un agri no rīta. Šogad nav ziņu par masveida kukaiņu uzbrukumiem liellopiem, taču dzīvnieku īpašniekiem jābūt modriem un ganībās regulāri jāveic dzīvnieku apsekošana.

Plašāk: <https://ej.uz/pkbv>



Zīdītājgovju pēcnācēju augšanas un attīstības rādītāji

Zīdītājgovju audzētāju galvenais mērķis ir iegūt iespējami vairāk un kvalitatīvākus teļus, kurus izmantot sava ganāmpulka atjaunošanai vai paplašināšanai, vai piedāvāt pārdošanai. Zīdītājgovju ganāmpulkos teļš ir vienīgais ieņēmums un peļņas avots. Tāpēc teļam ir jāpiedzimst veselam, dzīvīgam un ātraudzīgam.

Plašāk: <https://ej.uz/xks6>



Precīzās tehnoloģijas jēru nobarošanā

Lauka diena par precīzo tehnoloģiju izmantošanu intensīvā jēru nobarošanā attālināti notika 17. jūnijā. Demonstrējumu "Mežokos", Kuldīgas novadā, ierīkoja LLKC. Tas sāks 2020. gada novembrī un turpināsies 27 mēnešus, lai vairākos atkārtojumos gūtu rezultātus un izdarītu secinājumus par izvēlēto tēmu.

Plašāk: <https://ej.uz/o5xc>

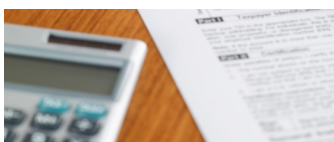


Starpatnešanās intervāla samazināšanas iespējas govīm

Ikviena ganāmpulka īpašnieka mērķis ir iegūt veselīgu teļu katru gadu, kuru var realizēt neatkarīgi no saimniecības veida. 2020. gada nogalē LLKC uzsāka demonstrējumu gaļas liellopu saimniecībā SIA "3DPRO" Ērgļu pagastā, kas strādā ar bioloģiskās saimniecības metodēm..

Plašāk: <https://ej.uz/jkfp>

GRĀMATVEDĪBA UN NODOKĻI



Jaunami likumā par nodokļiem un nodevām

Veikti grozījumi likumā "Par nodokļiem un nodevām" - izmaiņas attiecībā uz iesniegumu iesniegšanu VID u. c.

Plašāk: <https://ej.uz/km2k>



E-ČIEKURS

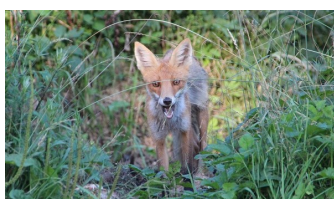
Nedēļas aktualitātes



Jauns seminārs par *Natura 2000* teritorijām Latvijā

Seminārā, kura ierakstu varat noskatīties, stāstīts par *Natura2000* platībām un pieejamajiem atbalsta maksājumiem aprobežoto teritoriju meža īpašniekiem. Sniegta informācija arī par ES nozīmes biotopu uzskaiti Latvijā un pirmajiem izvirzītajiem priekšlikumiem saistībā ar uzskaites rezultātiem un biotopiem nākotnē. Stāstīts arī par brīvprātīgajiem līgumiem meža īpašniekiem, sniegts pētījuma apskats par to, kas jāievēro, ieviešot šādu sistēmu meža īpašniekiem.

Plašāk: <https://ej.uz/1jkb>



Pārmērīgais karstums ietekmējis arī mežus

Karstums vilnis, kas veļas pār Latviju, ietekmējis ne vien augu, bet arī vairākuma kukaiņu dzīvi un paātrinājis to attīstību. Insektu sugu vairākumam par labu nākusi pērnā samērā siltā vasara un šī gada ne visai bargā ziema. Tagad gandrīz jebkurā vietā bez īpašas piepūles ieraugāmi gan dažādi pieaugušie kukaiņi, gan šo dzīvnieku kāpuri un nimfas, bet, esot īpaši vērtīgiem, ieraugāmas arī oliņas.

Plašāk: <https://ej.uz/ftnr>



Jaunie lauksaimnieki var pieteikties atbalstam

No 2021. gada 9. augusta līdz 9. septembrim var pieteikties atbalstam pasākumā "Atbalsts jauniem lauksaimniekiem uzņēmējdarbības uzsākšanai". Tā mērķis ir sekmēt jaunu cilvēku iesaistīšanos pastāvīgā lauksaimniecības darbībā un nodrošināt darbaspēka atjaunošanos un paaudžu nomaiņu. Darījumdarbības plānu jauniem lauksaimniekiem sagatavo vismaz trīs kalendāra gadiem, bet ne ilgākam laikposmam kā līdz 2024. gada 31. decembrim.

Plašāk: <https://ej.uz/5c6x>



"Bior" pētījums: visvairāk ērcu ir jaukto koku mežos

Lielākā ērcu daudzveidība un skaits novērota jauktos mežos, kur ir salīdzinoši gaišs un kur apakšā aug zāle, īpaši iecienītas ir zvēru izveidotās takas. Tas noskaidrots pārtikas drošības, dzīvnieku veselības un vides zinātniskā institūta (BIOR) veiktajā pētījumā, raidījumā "Vilks dabā", pastāstīja kukaiņu pētnieks, doktors Voldemārs Spuņģis.

Plašāk: <https://ej.uz/gvky>



Kā mainīgais klimats un meža ugunsgrēki mainīs mežus

Gaisa temperatūrai paaugstinoties, palielinās meža ugunsgrēku iespējamība. Pētnieki, izmantojot mākslīgo intelektu, vērtējuši meža ugunsgrēku ilgtermiņa ietekmi uz meža ekosistēmu. Šīs metodes rāda, kādas izmaiņas ugunsgrēku ietekmē varētu notikt, piemēram, Jeloustonas Nacionālajā parkā (ASV).

Plašāk: <https://ej.uz/cypp>



Meža produkcijas eksports palielinājies par 24,1%

Latvija šogad pirmajos piecos mēnešos eksportēja meža produkciju 1,31 miljardu eiro vērtībā, kas ir par 24,1% vairāk nekā 2020. gada attiecīgajā periodā, liecina Zemkopības ministrijas sniegtā informācija.

Plašāk: <https://ej.uz/66av>



Latvija trešo gadu ir lielākais kūdras eksportētājs pasaulē

Kā liecina "International Trade Center" aprēķini, 2020. gadā pēc eksportētās kūdras apjoma Latvija bija pirmajā vietā pasaulē. 2020. gadā Latvija eksportēja 1,97 miljonus tonnu kūdras, Vācija – 1,50 miljonus tonnu, bet Kanāda – 1,42 miljonus tonnu kūdras. 2020. gadā Igaunija eksportēja 1,32 miljonus tonnu, Nīderlande 1,24 miljonus tonnu, bet Īrija 0,93 miljonus tonnu kūdras.

Plašāk: <https://ej.uz/j9c9>



* Meža konsultāciju pakalpojumu centrs piedāvā meža īpašniekiem informatīvos e-seminārus: <http://new.llkc.lv/lv/nozares/mezsaimnieciba-apmacibas/E-Semin%C4%81ri>

* MKPC aicina apgūt mežsaimniecības kursus tālmācībā <https://talmaciba/Mezsaimnieciba>.

Sagatavoja Edgars Iecelnieks, MKPC

SEKOJIET JAUNUMIEM!



facebook.com/LLKIC



@LLKC_Iv

www.llkc.lv

www.laukutikls.lv



LATVIJAS LAUKU
KONSULTĀCIJU UN
IZGLĪTĪBAS CENTRS



Lauku tīkls



MKPC



ZIVSAIMNIECĪBAS TĪKLS

NACIONĀLAIS
ATTĪSTĪBAS
PLĀNS 2020



EIROPAS SAVIENĪBA
EIROPA INVESTĒ LAUKU APVIDOS
Eiropas Lauksaimniecības fonds
lauku attīstībai

"Lauku E-Lapa" sagatavota LLKC Apgādā, vadītāja Iveta Tomšone, redaktore Dace Millere, Andras Eriņas salikums.