

23.04.2021. Nr. 16 (345)

Publicitātes foto

LAUKSAIMNIECĪBA



Iznācis žurnāla "Latvijas Lopkopis" aprīļa numurs

Aprīļa "Latvijas Lopkopī" daudz interesantas un lietderīgas informācijas. Latvijas Zemkopības ministrijas pārstāvis OECD Aivars Lapiņš skaidro, kā Ekonomiskās sadarbības un attīstības organizācijā tiek pārstāvētas Latvijas lauksaimniecības intereses. Intervija ar Ziedīti Bimšteini, LLKC Jēkabpils biroja vadītāju un vienu no ziņošākajām lopkopības konsultantēm Latvijā, profesionāļu raksti piena un gaļas lopkopju zināšanu papildināšanai un vēl cita informācija.

Plašāk: <https://ej.uz/imzx>



Līdz 19. maijam var pieteikties projektā "Laukiem zelt"

No 19. aprīļa līdz 19. maijam var iesniegt pieteikumu vairāku gadu sadarbības līguma noslēgšanai par konsultāciju pakalpojuma saņemšanu. Pasākuma mērķis ir veicināt individuālu konsultāciju saņemšanu par meža apsaimniekošanu, klimata pārmaiņu ietekmi, par saimniecības, uzņēmuma vai ieguldījuma ekonomisko un ekoloģisko rādītāju uzlabošanu, kā arī nekaitīgumu klimatam un noturību pret klimata pārmaiņām.

Plašāk: <https://ej.uz/x61x>



Platību maksājuma pieteikumu aizpildīt palīdz LLKC konsultanti

Lauksaimnieki līdz 24. maijam var pieteikties platību maksājumiem, Lauku atbalsta dienesta Elektroniskajā pieteikšanās sistēmā aizpildot Vienoto iesniegumu.

LLKC konsultantu saraksts platību maksājumu jautājumos 2021. gadā: <https://ej.uz/a5nt>



Vienoto platības maksājumu varēs saņemt kā bezprocentu aizdevumu

Otrdien, 20. aprīlī, valdība atbalstīja grozījumus Ministru kabineta noteikumos par valsts atbalstu īstermiņa aizdevumiem lauksaimniecībai, lai mazinātu Covid-19 izplatības negatīvo ietekmi. Noteikumi paredz lauksaimniekiem vienoto platības maksājuma avansu arī 2021. gadā piešķirt kā īstermiņa bezprocentu aizdevumu, lai lauksaimniekiem stabilizētu naudas plūsmu, kā arī nodrošinātu ekonomisko dzīvotspēju un attīstību.

Plašāk: <https://ej.uz/mauj>



Var pieteikties atbalstam ražas, dzīvnieku un augu apdrošināšanai

Lauku atbalsta dienests aicina iesniegt projektu pieteikumus pasākuma "Riska pārvaldība" apakšpasākumā "Ražas, dzīvnieku un augu apdrošināšanas prēmija". Nepārtrauktās kārtas projektu iesniegumu pieņemšana notiks no 19. aprīļa līdz 1. jūlijam. Kopējais publiskais finansējums ir 6 miljoni eiro.

Plašāk: <https://ej.uz/feg6>



Pieejami semināra "Veselīgākām augsnēm un labākām ražām" videoieraksti

Pieejami prezentāciju video no 4. un 5. martā notikušā Ziemeļaustrumeiropas reģiona semināra "Veselīgākām augsnēm un labākām ražām". Divu dienu seminārs tiek organizēts Best4Soil projektā un tajās piedalīsies runātāji no Dānijas, Latvijas, Lietuvas, Nīderlandes un Polijas.

Plašāk: <https://ej.uz/mbsp>



Seminārs par slaukšanas iekārtu automātiskās starpdezinfekcijas iespējām

Aicinām piensaimniekus 30. aprīlī plkst. 10 uz informatīvo tiešsaistes semināru, ko rīko Latvijas Lauku konsultāciju un izglītības centrs.

Plašāk: <https://ej.uz/tvud>



Atsākas sezonas laukstrādnieku reģistrācijas periods

No 1. aprīļa līdz 30. novembrim turpinās jau astotā sezona, kad norit sezonas laukstrādnieku reģistrācija. Saimniecības, kas darbojas augļkopības un dārzenkopības nozarēs, kā arī nodarbina laukstrādniekus sezonas rakstura darbos, var veikt šo darbinieku darba uzskaiti Lauku atbalsta dienesta Elektroniskajā pieteikšanās sistēmā.

Plašāk: <https://ej.uz/co9w>



Infekcijas slimību uzraudzība, kontrole un apkarošana

No 2021. gada 21. aprīļa ir jāpiemēro Eiropas Parlamenta un Padomes Dzīvnieku veselības tiesību akts, kurš Eiropas Savienībā noteiks vienotu un saskaņotu dzīvnieku veselības tiesisko regulējumu dzīvnieku pārnēsājamajām infekcijas slimībām - šo slimību uzraudzību, kontroli un apkarošanu.

Plašāk: <https://ej.uz/sa93>



Līdz 7. maijam pieņem pieteikumus de minimis atbalsta saņemšanai

Valsts augu aizsardzības dienests aicina Sēklaudzētāju un sēklu tirgotāju reģistrā reģistrētās personas, kuras vēlas pretendēt uz de minimis atbalstu pasākumā "Atbalsts kvalitatīvas sēklas sagatavošanai un izmantošanai", iesniegt pieteikumus de minimis atbalsta saņemšanai.

Plašāk: <https://ej.uz/uzc7>



ZIVSAIMNIECĪBAS TĪKLS

ZIVJU E-LAPA

Nedēļas aktualitātes



Izsludina pieteikšanos gada balvai "Lielais loms"

Zemkopības ministrija aicina pieteikt zivsaimniecības nozares uzņēmumus un to pārstāvjus gada balvai zivsaimniecībā "Lielais loms 2021". Balvas mērķis ir veicināt zivsaimniecības nozares attīstību un nozīmīgumu sabiedrībā. Izvirzīt pretendētus gada balvai aicināti ne tikai paši zivsaimniecības nozares uzņēmumi, bet arī nevalstiskās organizācijas, zinātniskās institūcijas un pašvaldības. Gada balvas pretendentu vērtēšana notiks attālināti.

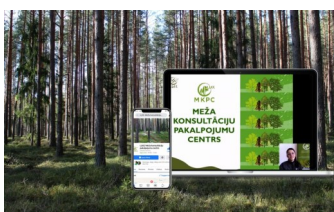
Plašāk: <https://ej.uz/zr2z>



Zivsaimniecības rīcības programma 2021.-2027. gadam pieejama apspriešanai

Aprīlī sabiedrība tiek aicināta iesaistīties "Rīcības programmas zivsaimniecības attīstībai 2021.-2027. gadam" apspriešanā, kas paredz pasākumus zvejniecības, piekrastes teritoriju, akvakultūras un citu ar zivsaimniecības nozari saistītu pasākumu finansēšanai ar kopējo summu 192,7 miljoni eiro.

Plašāk: <https://ej.uz/m8go>



Nākamnedēļ notiks četri jauni semināri meža īpašniekiem

LLKC Meža konsultāciju pakalpojumu centrs rīko seminārus meža īpašniekiem tiešsaistē. Ikviens interesents, iepriekš reģistrējoties, var pievienoties semināriem Zoom platformā. Tuvākajā laikā iespējams piedalīties divos informatīvajos semināros: **26. aprīlī** plkst. 10 – “Meža atjaunošanas sezonas aktualitātes”; **27. aprīlī** plkst. 10 – “Augsnes gatavošana un stādvieta sagatavošana”; **28. aprīlī** plkst. 10 – “Meža aizsardzība. Egļu astoņzobu mizgrauža preventīvie pasākumi. Jaunaudžu aizsardzība pret pārnadžu bojājumiem”; **30. aprīlī** plkst. 14 – “Cirsmu pārdošana”.

Par turpmāk plānotajiem semināriem var uzzināt, šeit <https://ej.uz/fyn8>



Atsākas teorētiskās nodarbības

LLKC Meža konsultāciju pakalpojumu centrs atsāk teorētiskās apmācības meža īpašniekiem tiešsaistē Zoom platformā LAP 2014.-2020. gadam “Zināšanu pārneses un informācijas pasākumi” apakšpasākumā “Profesionālās izglītība un prasmju apguves pasākumi”: **28.-30. aprīlis** – “Meža atjaunošana un ieaudzēšana CO₂ piesaistei, meža reproduktīvais materiāls”.

Par turpmāk plānotajām mācībām var uzzināt, šeit <https://ej.uz/1wqi>



Turpinās pieteikšanās kompensācijas maksājumiem par Natura 2000 meža teritorijām un mikroliegumiem

Šogad meža īpašnieki kompensācijas maksājumiem var pieteikties līdz **24. maijam**, bet ar atbalsta apjoma samazinājumu līdz 15. jūnijam, Lauku atbalsta dienesta (LAD) elektroniskās pieteikšanās sistēmā (EPS) aizpildot Vienoto iesniegumu. LAD mājaslapā www.lad.gov.lv pieejams jaunais informatīvais materiāls par platībmaksājumiem (Rokasgrāmata).

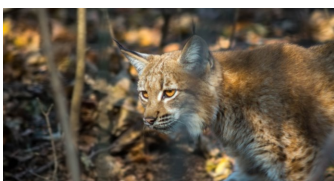
Plašāk: <https://ej.uz/wfez>



Sagatavota informācija par meža resursu stāvokli Latvijā

Latvijas Valsts mežzinātnes institūts “Silava” nacionālās meža monitoringa programmas ietvaros sagatavojis aktuālo informāciju par meža resursu stāvokli Latvijā. Detalizēta informācija par Latvijas mežu platību, krāju, struktūru un pieaugumu ir pieejama LVMI “Silava” mājaslapā.

Plašāk: <https://ej.uz/568w>



Aktualitātes par Latvijas vilku un lūšu populācijas pētījumu

Šā gada pirmajā ceturksnī pabeigts LVMI “Silava” pētījums par Latvijas vilku un lūšu populāciju dinamiku pēdējo 60 gadu laikā. Pētījumā salīdzināti dažādu tipu dinamikas modeļi, kuru parametri raksturo populācijas maksimālo pieaugumu un vides ekoloģisko ietilpību.

Plašāk: <https://ej.uz/4w36>



Savvaļā augošu lakšu iegūšana ir aizliegta

Pavasārī daudzu gardēžu ēdienkarti bagātina lakis jeb meža ķiploks – spilgti zaļš augs ar kārdinošu ķiploku smaržu, kas šajā gadalaikā ir sastopams savvaļā. Dabas aizsardzības pārvalde atgādina, ka dabā šo augu ieguve ir aizliegta.

Plašāk: <https://ej.uz/6zmf>

MKPC plānotie informatīvie semināri Zoom platformā:

Norises laiks	Semināra tēma	Norises vieta	Kontaktinformācija
23.04. plkst. 10.00	Meža atjaunošana, meža reproduktīvais materiāls	Tiešsaistē Zoom platformā. Lai piedalītos seminārā, nepieciešams reģistrēties: https://forms.gle/ KpGLX3FC15URiDRM9	MKPC Dienvidkurzemes nodaļa Maruta Pragulbicka, Tālr. 20222041 maruta.pragulbicka@mkpc.llkc.lv MKPC Centrālais birojs Edgars Iecelnieks, Tālr. 28018569 edgars.iecelnieks@mkpc.llkc.lv
26.04. plkst. 10.00	Meža atjaunošanas sezonas aktualitātes	Tiešsaistē Zoom platformā. Lai piedalītos seminārā, nepieciešams reģistrēties: https://forms.gle/ WquqDkfrgM5zrjKq5	MKPC Preiļu nodaļa Astrīda Rudzīte, Tālr. 26410476 astrida.rudzite@mkpc.llkc.lv MKPC Centrālais birojs Edgars Iecelnieks, Tālr. 28018569 edgars.iecelnieks@mkpc.llkc.lv
27.04. plkst. 10.00	Augsnes gatavošana un stādvieta sagatavošana	Tiešsaistē Zoom platformā. Lai piedalītos seminārā, nepieciešams reģistrēties: https://forms.gle/ BGtK9Hi4g5j1AoRw7	MKPC Rīgas reģionālā nodaļa Rita Daščiora, Tālr. 22019356 rita.dasciora@mkpc.llkc.lv MKPC Centrālais birojs Edgars Iecelnieks, Tālr. 28018569 edgars.iecelnieks@mkpc.llkc.lv
28.04. plkst. 10.00	Meža aizsardzība. Egļu astoņzobu mizgrauža preventīvie pasākumi. Jaunaudžu aizsardzība pret pārnadžu bojājumiem	Tiešsaistē Zoom platformā. Lai piedalītos seminārā, nepieciešams reģistrēties: https://forms.gle/ ofCn7gAgGRzGp4wG8	MKPC Dienvidkurzemes nodaļa Agrita Šēnberga, Tālr. 29285111 agrita.senberga@mkpc.llkc.lv MKPC Centrālais birojs Edgars Iecelnieks, Tālr. 28018569 edgars.iecelnieks@mkpc.llkc.lv
30.04. plkst. 14.00	Cirsmu pārdošana	Tiešsaistē Zoom platformā. Lai piedalītos seminārā, nepieciešams reģistrēties: https://forms.gle/ Ci7289cUxiY8hAL79	MKPC Preiļu nodaļa Astrīda Rudzīte, Tālr. 26410476 astrida.rudzite@mkpc.llkc.lv MKPC Centrālais birojs Edgars Iecelnieks, Tālr. 28018569 edgars.iecelnieks@mkpc.llkc.lv

Par turpmāk plānotiem informatīvajiem semināriem virtuālajā vidē interesēties: <https://ej.uz/fyn8>.



* MKPC piedāvā meža īpašniekiem informatīvos e-seminārus:

<https://ej.uz/k16q>

* MKPC aicina apgūt mežsaimniecības kursus tālmācībā

<https://talmaciba>. Mežsaimniecībā

Sagatavoja Sarmīte Grundšteine, MKPC

SEKOJIET JAUNUMIEM!



facebook.com/LLKIC



@LLKC_Iv



draugiem.lv/LLKC

www.llkc.lv

www.laukutikls.lv





LATVIJAS LAUKU
KONSULTĀCIJU UN
IZGLĪTĪBAS CENTRS



Lauku tīkls



LLKC
MKPC



ZIVSAIMNIECĪBAS TĪKLS

NACIONĀLAIS
ATTĪSTĪBAS
PLĀNS 2020



EIROPAS SAVIENĪBA
EIROPA INVESTĒ LAUKU APVIDOS
Eiropas Lauksaimniecības fonds
lauku attīstībai

“Lauku E-Lapa” sagatavota LLKC Apgādā, vadītāja Iveta Tomsone, redaktore Dace Millere,
Andras Eriņas salikums.