



LAUKU E-LAPA

Nedēļas aktualitātes



STAND WITH
UKRAINE

22.06.2023 Nr. 25 (457)

Publicitātes foto



LATVIJAS LAUKU
KONSULTĀCIJU UN
IZGLĪTĪBAS CENTRS



Lauku tīkls



MKPC



ZIVSAINNIECĪBAS TĪKLS



LIELOZOLI

Priecīgus Jāņus!



*Lai Saulgriežu nakts
burvība un Jāņu
zāļu spēks pavada
visa gada garumā!*

LAUKSAIMNIECĪBA



Iznācis žurnāla "Latvijas Lopkopis" jūnija numurs

Žurnāla jūnija izdevumā vērtējam situāciju piena nozarē. Latvijas Piensaimnieku centrālā savienība aicina samazināt tirgotāju patvaļu importa piena produktu tirdzniecībā, kas esot iemesls, kādēļ vietējie pārstrādes uzņēmumi zemniekiem par pienu nevar samaksāt tirgum atbilstošu cenu. Publicējam LLKC ekonomista Andra Stepanova rakstu par piena pašizmaksas izvērtējumu dažāda lieluma saimniecībās pēdējos piecos gados. Piedāvājam ieskatu jūnija vidū Rīgā notikušajā Starptautiskā piena pētniecības tīkla IFCN konferencē runātajā u. c.

Plašāk: <https://saite.lv/RrU>



Saņemti 51 930 platību maksājumu iesniegumi, pieteikšanās turpinās līdz 26. jūnijam

Līdz 15. jūnijam LAD aicināja lauksaimniekus aizpildīt iesniegumu Elektroniskajā pieteikšanās sistēmā, lai saņemtu maksājumus par apsaimniekotajām platībām. Pamattermiņā ir saņemti 51 930 iesniegumi. 26. jūnijs ir pēdējais datums, kad lauksaimnieki var pieteikties ar atbalsta apjoma samazinājumu. Kavējuma sankcija tiek aprēķināta 1% apmērā par katru darba dienu.

Plašāk: <https://saite.lv/juX>



Notiks lauku pārvaldības sistēmas "Mans lauks" atklāšanas seminārs

LLKC izstrādājis ērtu un ikvienam saimniekam viegli pieejamu video lauku saimniecības pārvaldības sistēmu – manslauks.lv. Ikviens interesents aicināts pieteikties sistēmas oficiālajam atklāšanas semināram, kas norisināsies 28. jūnijā, tiešsaistē.

Plašāk: <https://saite.lv/KPn>



Piešķirts atbalsts vietējās produkcijas popularizēšanai

Valdība otrdien, 20. jūnijā, apstiprinājusi Zemkopības ministrijas sagatavoto kārtību par valsts atbalsta piešķiršanu lauksaimniecības un zivsaimniecības tirgus veicināšanai, lai popularizētu lauksaimniecību, zivsaimniecību un pārtikas rūpniecību, un veicinātu šo nozaru produktu ražošanas vērtības pieaugumu un eksportu.

Plašāk: <https://saite.lv/xwf>



Jānos ēdiet droši!

Plānojot pārtikas produktu pirkumus svētku galdam, Pārtikas un veterinārais dienests aicina uzmanību pievērst pārtikas produktu derīguma termiņiem un iegādāties tikai tādus produktus un tādā daudzumā, cik var paspēt izlietot derīguma termiņa ietvaros.

Plašāk: <https://saite.lv/FRE>



Lauka diena par metodes "thermoseed" izmantošana graudaugu sēklas apstrādē

LLKC sadarbībā ar saimniecību "Lejas Ruķi" Valmieras novada Plāņu pagastā un bioloģisko saimniecību "Kalna Smīdes1" Cēsu novada Drabešu pagastā, Latvijas Bioloģiskās lauksaimniecības asociāciju un Agroresursu un ekonomikas institūtu aicina 30. jūnijā apmeklēt lauka dienu "Inovācijas metodes "thermoseed" izmantošana graudaugu sēklas apstrādē".

Plašāk: <https://saite.lv/Ozp>



Lauka diena par fungicīdu lietošanu ziemas kviešu sējumos

LLKC sadarbībā ar zemnieku saimniecību "Tūži" (Kārķu pagasts, Valkas novads), biedrību "Zemnieku saeima" un Latvijas Biozinātņu un tehnoloģiju universitāti 30. jūnijā aicina apmeklēt lauka dienu „Ziemas kviešu slimību ierobežošana, izmantojot atbalsta sistēmu "Vesels augs".

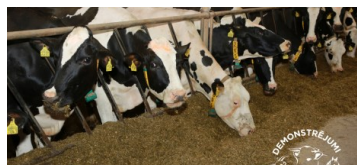
Plašāk: <https://saite.lv/Adx>



Lauka diena par šķirņu maisījumiem ziemas kviešos

LLKC sadarbībā ar z/s "Korsikova" (Preiļu pagasts, Preiļu novads), Latvijas Zemnieku federāciju un Agroresursu un ekonomikas institūtu aicina 4. jūlijā apmeklēt lauka dienu „Ziemas kviešu šķirņu maisījumu ekoloģiskais un ekonomiskais novērtējums".

Plašāk: <https://saite.lv/oBu>



Rupjās lopbarības palielināšana barības devā slaucamajām govīm

LLKC 2020. gadā sāka īstenot demonstrējumu par kvalitatīvas rupjās lopbarības īpatsvara palielināšanas iespējām barības devā slaucamajām govīm ekonomiski pamatotas ražības sasniegšanai.

Plašāk: <https://saite.lv/GnX>



Noslēgusies konkursa kāрта par ūdensobjektu kvalitātes uzlabošanu

Noslēdzies 13. martā izsludinātais projektu konkursa „Mazo grantu shēma ūdensobjektu kvalitātes uzlabošanai” 3. uzsaukums, ko organizēja LLKC sadarbībā ar biedrību "Baltijas Vides Forums" (BEF) un citiem projekta LIFE GOODWATER IP partneriem.

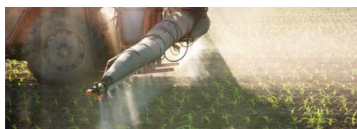
Plašāk: <https://saite.lv/NDf>



PVD aicina mājas cūku turētājus neaizmirst par biodrošību

Pārtikas un veterinārais dienests aicina mājas cūku turētājus būt piesardzīgiem un vasaras periodā īpaši rūpīgi ievērot biodrošības prasības, jo iepriekšējo gadu pieredze liecina, ka mājas cūkām bīstamā Āfrikas cūku mēra uzliesmojumi mājas cūku novietnēs notiek tieši vasarā. Īpaši atbildīgiem jābūt Jāņu laikā, kad svētku svinēšanai un māju rotāšanai tiek izmantotas pļavu puķes, no meža atnestas papardes un meijas.

Plašāk: <https://saite.lv/cyv>



Izmaiņas Augu aizsardzības līdzekļu reģistrā

Augu aizsardzības līdzekļu reģistrā reģistrēti 10 jauni ķīmiskie augu aizsardzības līdzekļi.

Plašāk: <https://saite.lv/pPt>



Joprojām savvaļas putniem konstatē putnu gripu

Jūnijā apstiprināti jau 35 jauni putnu gripas izplatības gadījumi, un Pārtikas un veterinārais dienests joprojām saņem jaunu informāciju par atrastajiem beigtajiem vai slimajiem putniem. Putnu gripa šogad ir apstiprināta Aizkraukles, Cēsu, Gulbenes, Jēkabpils, Krāslavas, Ķekavas, Madonas, Ogres, Rēzeknes, Salaspils, Saldus, Talsu, Tukuma novados, kā arī Daugavpilī, Liepājā, Ventspilī, Jūrmalā un arī Rīgā.

Plašāk: <https://saite.lv/bUO>

ES ATBALSTS 2023



KLP pasākumi no 2023. gada – atbildes un skaidrojumi

Lai veicinātu lauksaimnieku izpratni par jaunajiem atbalsta maksājumiem un to saņemšanas nosacījumiem, Zemkopības ministrija sadarbībā ar Latvijas Lauku konsultāciju un izglītības centru, Lauku atbalsta dienestu un Valsts augu aizsardzības dienestu izveidojusi skaidrojumus un atbildes uz lauksaimnieku jautājumiem.

Plašāk: <https://saite.lv/GVc>

GRĀMATVEDĪBA UN NODOKĻI



Grozījumi likumā “Par nodokļiem un nodevām”

Pieņemti grozījumi likumā “Par nodokļiem un nodevām”. No 2024. gada 1. janvāra tiks ieviests publiski pieejams nodokļu maksātāju reitings un līdz ar to savu darbību izbeigs padziļinātās sadarbības programma.

Plašāk: <https://saite.lv/ZtL>

Atskaišu termiņi

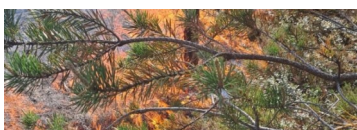
26.06.

Termiņš nodokļu samaksai vienotajā kontā.



E-ČIEKURS

Nedēļas aktualitātes



Šogad dzēsts jau uz pusi vairāk meža ugunsgrēku nekā pērn

Šogad Latvijā dzēsti jau vairāk nekā 430 meža ugunsgrēku, kas ir uz pusi vairāk nekā šajā laika posmā pērn.

Plašāk: <https://ej.uz/kvn5>



Meklē risinājumus sausuma radīto seku mazināšanai

Zemkopības ministrija sasauca starpinstitūciju koordinācijas grupu katastrofas pārvaldības koordinācijai. Ar iesaistītajām institūcijām apspriesta pašreizējā situācija, meteoroloģiskās prognozes un laikapstākļu potenciālā ietekme uz lauksaimniecību, dzīvnieku labturību, pārtikas drošumu, augsto mežu ugunsgrēku risku un citi jautājumi.

Plašāk: <https://ej.uz/gbva>



Izsludina konkursus valsts atbalstam meža nozares attīstībai

Meža nozares atbalsta un attīstības projektiem; Meža nozares zinātniskās izpētes projektam.

Plašāk: <https://ej.uz/vi8f>



Iniciatīva „Meklējam Latvijā lielākos skudru pūžņus”

Latvijas Nacionālajā dabas muzejā top izstāde par skudrām, mudinot pievērst lielāku uzmanību šo īpašo kukaiņu dzīvei un nozīmei Latvijas dabā. Gatavojoties izstādei, ikviens dabas draugs tiek aicināts iesaistīties foto iniciatīvā „Meklējam Latvijā lielākos skudru pūžņus”.

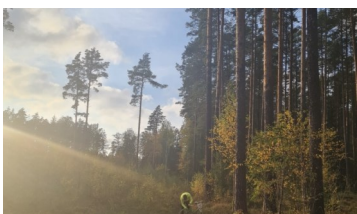
Plašāk: <https://ej.uz/th75>



Mazjaudas tehnika mitrās augsnēs īsteno saudzīgu mežu apsaimniekošanu

Aptuveni puse no AS “Latvijas valsts meži” apsaimniekotajiem mežiem aug uz mitrām augsnēm, kurās grimst smaga un jaudīga tehnika. Mazjaudas tehnikas izmantošana mežaudzēs ar paaugstinātu augsnes mitrumu palīdz veikt meža kopšanas darbus, īpaši krājas kopšanas cirti.

Plašāk: <https://ej.uz/utk3>



Ko Latvijas koksnes tirgū gaidīt turpmāk?

Koksnes tirgu aprīli un maijā joprojām diktēja aprīļa sākumā izsludinātais ārkārtas stāvoklis cīņai ar mizgrauzi. Atbilstoši noteiktajiem ārkārtas situācijas ierobežojumiem vēl līdz jūnija beigām egļu cirmsas būs stingri ierobežotas, kas nozīmē, ka sarūk ne tikai Latvijas koksnes apjoms tirgū, bet stagnē arī mežu izstrādes nozare.

Plašāk: <https://ej.uz/tnfj>

Informatīvie semināri: <https://ej.uz/fyn8>

Norises laiks	Semināra tēma	Norises vieta	Kontaktinformācija
27. jūnijs , plkst. 11.00-17.15	Bioloģiskā daudzveidība mežā. Meža nekoksnes produkti, to izmantošana Programma	Valmieras novads, "Silkalni"	MKPC Ziemeļvidzemes nodaļa, Andris Vīrs, tel. 26108426 andirs.virs@mkpc.lkk.lv
30. jūnijs , plkst. 17.00-20.00	Kopšanas cirtes, Galvenās cirtes, Izlases cirtes, Sanitārās cirtes pielietošana mežsaimniecībā Programma	“Skutuļi”, Rumbas pagasts, Kuldīgas novads	MKPC Ziemeļkurzemes nodaļa, Valdis Usne, tel. 26438175 valdis.usne@mkpc.lkk.lv
30. jūnijs , plkst. 10.00-13.20	Egļu astoņzobu mizgrauža izplatība, svaigi invadētu koku atpazīšana, kaitēkļa mazināšanas iespējas Programma	Saieta laukums 1, Madona, Madonas novads	MKPC Madonas nodaļa, Mairita Bondare, tel. 28381176 mairita.bondare@mkpc.lkk.lv



* MKPC aicina apgūt mežsaimniecības kursus tālmācībā <https://talmaciba/Mezsaimnieciba>.

Sagatavoja Līga Solosteja, MKPC

SEKOJIET JAUNUMIEM!



facebook.com/LLKIC



@LLKC_Iv

www.llkc.lv

www.laukutikls.lv



LATVIJAS LAUKU
KONSULTĀCIJU UN
IZGLĪTĪBAS CENTRS



Lauku tīkls



MKPC



ZIVSAIMNIECĪBAS TĪKLS

NACIONĀLAIS
ATTĪSTĪBAS
PLĀNS 2020



EIROPAS SAVIENĪBA
EIROPA INVESTĒ LAUKU APVIDOS
Eiropas Lauksaimniecības fonds
lauku attīstībai

“Lauku E-Lapa” sagatavota LLKC Apgādā, vadītāja Iveta Tomsone, redaktore Dace Millere,
Andras Eriņas salikums.