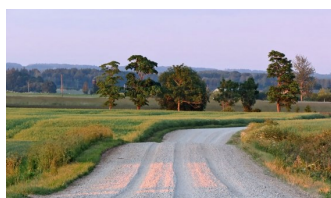


22.06.2018 Nr. 25 (200)

Publicitātes foto



## LAUKSAIMNIECĪBA



### Aptauja par ES nākotnes lauku politiku!

Eiropas Komisija 1. jūnijā nākusi klajā ar piedāvājumu ES Kopējas lauksaimniecības politikai pēc 2020. gada. Ikvienam Latvijas lauksaimniekam un lauku uzņēmējam līdz 10. jūlijam ir iespējas izteikt viedokli par EK piedāvājumu, aizpildot Valsts Lauku tīkla Sekretariāta sadarbībā ar Zemkopības ministriju sagatavoto anketu.

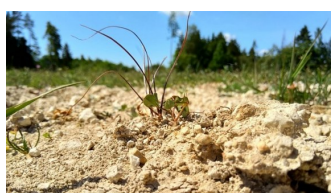
Plašāk: <http://ejuz.lv/jxn>



### Iznācis žurnāla "Latvijas Lopkopis" jūnija numurs

Jaunākajā LLKC žurnāla "Latvijas Lopkopis" numurā lasiet par Eiropas Komisijas priekšlikumiem nākotnes lauksaimniecībai. Žurnālā pieredzes stāsti no saimniecībām Gulbenes pusē, LLKC speciālistu padomi ganību ierīkošanai, ventilācijas sistēmu izveidei fermās, jēru piebarošanai, zīdītājgovju nobarošanai laktācijas periodā un vēl daudz citas lietderīgas informācijas.

Plašāk: <http://ejuz.lv/k3q>



### Ražas dārzkopībā – cerības un realitāte

Nepietiekams agro dārzenū, tostarp – jauno kartupeļu klāsts, kā arī ievērojami zemākas ražas visu uzglabājamo dārzenū un augļu kategorijā, – tā situāciju pēc ilgstošā sausuma novērtē LLKC vecākais dārzkopības speciālists Māris Narviļs.

Plašāk: <http://ejuz.lv/k3i>





### Aug lauksaimniecības produkcijas eksports

Latvijas lauksaimniecības, zivsaimniecības un pārtikas eksports gada laikā audzis par 21,3 procentiem, kas ir lielākais kāpums ES. Kopējais lauksaimniecības, zivsaimniecības un pārtikas produktu eksports 2017. gadā, salīdzinājumā ar 2016. gadu, ir palielinājies par 465 miljoniem eiro jeb 21,3% (attiecīgi no 2,177 uz 2,642 miljardiem eiro).

Plašāk: <http://ejuz.lv/k3b>



### Noslēgusies platību maksājumu iesniegumu pieņemšana

Šī gada 15. jūnijā noslēdzās pieteikšanās platību maksājumiem 2018. gadā. Provizoriskie dati liecina, ka dienests ir saņēmis 59 299 iesniegumus atbalsta saņemšanai. Par aptuveni 13 000 hektāru ir pieaugusi atbalstam pieteiktā lauksaimniecības zemju platība – šogad ir pieteikti 1,728 miljoni hektāru.

Plašāk: <http://ejuz.lv/k3y>



### Izmaksā atbalstu par lietavās cietušajiem sējumiem

Tiek veikta 4,4 miljonu eiro atbalsta izmaksāšana laukaugu un dārzkopības produkcijas audzētājiem, kuri nesaņēma kompensācijas par pagājušā gada rudenī plūdus un lietavās cietušajām platībām. Par vienu vasarāju ha tiks izmaksāti 8,20 eiro, bet par vienu ha dārzeni, kartupeļu, augļu un ogu – 50,8 eiro.

Plašāk: <http://ejuz.lv/k3h>



### Gaļas liellopu ganāmpulka ekonomiskie rādītāji

LLKC speciālisti Zālēdāju projektā no 2013. līdz 2017. gadam izmēģinājumos iesaistītajām gaļas liellopu saimniecībām veica saimniecību darbības ekonomisko datu analīzi. Dati aprēķiniem iegūti, LLKC ekonomikas un lopkopības konsultantiem sadarbojoties ar saimniecību īpašniekiem un grāmatvežiem, kas ļāva saņemt detalizētu un nozīmīgu informāciju.

Plašāk: <http://ejuz.lv/k3k>



### Lecināšanas laiks zīdītājgovju telēm

Tradicionāli tika uzskatīts, ka telei uz lecināšanas brīdi jāsasniedz 65% no pieaugušas govys svara. Bet pie optimāliem audzēšanas apstākļiem tele ir apsēkrojama vai lecināma tad, kad tā sasniedz 51–58% no pieaugušas govys svara ar šķirnei atbilstošu augumu.

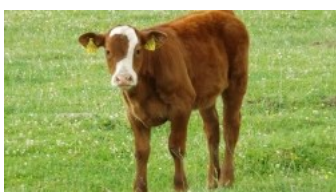
Plašāk: <http://ejuz.lv/k3l>



### Veiktas izmaiņas ĀCM riska zonu teritorijā

Valdība 19. jūnijā apstiprināja Zemkopības ministrijas sagatavotos grozījumus noteikumos par Āfrikas cūku mēra (ĀCM) likvidēšanas un draudu novēršanas kārtību.

Plašāk: <http://ejuz.lv/k3e>



### Precizēti dzīvnieku apzīmēšanas noteikumi

Valdība 19. jūnijā apstiprināja Zemkopības ministrijas sagatavotos grozījumus lauksaimniecības un akvakultūras dzīvnieku un ganāmpulku reģistrēšanas un apzīmēšanas kārtībā, lai precizētu noteikumos lietotos terminus un papildinātu informācijas apriti Lauksaimniecības datu centra reģistrā.

Plašāk: <http://ejuz.lv/k3c>



### Pieņemti jauni noteikumi skrepi slimības uzraudzībai

Jaunie noteikumi noteic skrepi slimības uzraudzības, kontroles un apkarošanas nosacījumus, paredzot darbības, kas aitu un kazu sugas dzīvnieku novietnēm ļaus iegūt un turpmāk saglabāt nenozīmīga skrepi riska un kontrolēta skrepi riska novietnes statusu.

Plašāk: <http://ejuz.lv/k3d>



### Apstiprina rīcību Ņūkāsla slimības profilaksei

Valdība 19. jūnijā apstiprināja Zemkopības ministrijas sagatavotos grozījumus epizootiju uzliesmojuma likvidēšanas un draudu novēršanas kārtībā, tādējādi precizējot kritērijus ārkārtas rīcības plānā saistībā ar Ņūkāsla slimību.

Plašāk: <http://ejuz.lv/k3f>





### Profesionālās izglītības apguves iespējas

Latvijas Lauku attīstības programmas 2014.-2020. gadam "Zināšanu pārneses un informācijas pasākumi" apakšpasākuma "Profesionālās izglītības un prasmju apguves pasākumi" ietvaros piedāvājam mācības lauksaimniecības un pārtikas ražošanas (izņemot zivsaimniecības produktus) nozarēs.

Plašāk: <http://ej.uz/6ged>

## DAŽĀDAS IESPĒJAS



### Aicinām uz lauka dienu par mēslošanas līdzekļu lietošanu

LLKC sadarbībā ar LLU aicina apmeklēt demonstrējuma lauka dienu par dažādu mēslošanas līdzekļu lietošanu laukaugu sējumos. Lauka diena notiks 3. jūlijā plkst. 11 "Kalnavišķos" Daugavpils novada Višķu pagastā.

Plašāk: <http://ejuz.lv/k3o>



### Notiks lauka diena par vasaras kviešu audzēšanu

LLKC aicina apmeklēt demonstrējuma lauka dienu par dažādu augsnes apstrādes tehnoloģiju salīdzinājumu graudaugu bezmaiņas sējumos slimību un kaitēkļu ierobežošanai. Lauka diena notiks 4. jūlijā plkst. 11 SIA "Paparžkalni" Limbažu novada Skultes pagastā.

Plašāk: <http://ejuz.lv/k3p>



## E-ČIEKURS

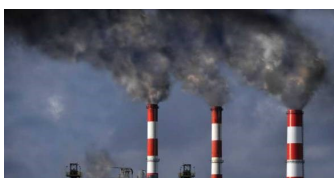
Nedēļas aktualitātes



### Konstatēti postījumi jaunaudzēs

Saņemot informāciju no dažādu novadu meža īpašniekiem, nākas secināt, ka pagājušā gada rudens lietavas un šī gada sausums ir nodarījis ievērojamus postījumus jaunaudzēm.

Plašāk: <https://ej.uz/2act>



### Jaunā ES regula par siltumnīcu gāzu piesaisti

Eiropas Padome šī gada 14. maijā pieņēma regulu, ar ko izveido pamatu siltumnīcefekta gāzu emisijām un piesaistei no zemes izmantošanas, zemes izmantošanas maiņas un mežsaimniecības (LULUCF) 2030. gada klimata un enerģētikas sistēmā.

Plašāk: <https://ej.uz/omw7>



### Iepazīsti jaunaudzis "Mežkopības dienā"

Latvijas valsts mežu vēstniecība trešdien, 27. jūnijā, aicina iepazīt Latvijas mežu nākotni - jaunaudzis. No plkst. 12 līdz 16 izveidotajos parauglaukumos būs iespējams veikt dažādus praktiskus uzdevumus par jaunaudžu kopšanu.

Plašāk: <https://ej.uz/5o3d>



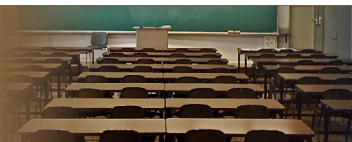
### Mācāmies par ūdens kvalitāti meža ūdenstecēs

LLKC Meža konsultāciju pakalpojumu centra darbinieki 19. jūnijā piedalījās Latvijas Valsts mežzinātnes institūta "Silava" mācībās "Ūdens apsaimniekošana Baltijas mežos".

Plašāk: <https://ej.uz/r12g>



# PLĀNOTIE SEMINĀRI



Datums	Nosaukums	Norises vieta	Kontaktinformācija
27. jūnijā	Ar lauksaimniecību nesaistītu darbību attīstība, dabas skaitīšanas projekts	Preiļu novads, Kooperatīva iela 6, Preiļi Sākums plkst. 10.00	MKPC Preiļu nodaļa, Astrīda Rudzīte, mob. 26410476
28. jūnijā	Meža nekoksnes resursi, to izmantošana	Kocēnu novads, Silakalni Sākums plkst. 11.00	MKPC Ziemeļvidzemes nodaļa, Andris Vīrs, mob. 26108426
30. jūnijā	Latvijas meža augu spēks	Daugavpils novads, Spoģi, Skolas iela 1	MKPC Preiļu nodaļa, Astrīda Rudzīte, mob. 26410476

Par plānotajiem informatīvajiem semināriem (konkrētām tēmām, norises vietām, laikiem un datumiem) var interesēties MKPC mājaslapā vai Valsts Lauku tīkla mājaslapā, vai, sazinoties ar MKPC speciālistiem.

## SEKOJIET JAUNUMIEM!



[facebook.com/LLKIC](https://facebook.com/LLKIC)



[@LLKC\\_lv](https://twitter.com/LLKC_lv)



[draugiem.lv/LLKC](https://draugiem.lv/LLKC)

[www.llkc.lv](http://www.llkc.lv)

[www.laukutikls.lv](http://www.laukutikls.lv)



LATVIJAS LAUKU  
KONSULTĀCIJU UN  
IZGLĪTĪBAS CENTRS



Lauku tīkls



MKPC



ZIVSAIMNIECĪBAS TĪKLS

NACIONĀLAIS  
ATTĪSTĪBAS  
PLĀNS 2020



EIROPAS SAVIENĪBA  
EIROPA INVESTĒ LAUKU APVIDOS  
Eiropas Lauksaimniecības fonds  
lauku attīstībai

“Lauku E-Lapa” sagatavota LLKC Apgādā, vadītāja Iveta Tomsone, redaktore Dace Millere,  
Liegas Ozolas salikums.