

## LAUKSAIMNIECĪBA



### Iznācis žurnāla "Latvijas Lopkopis" februāra numurs

Žurnāla "Latvijas Lopkopis" februāra numurā virkne lietderīgu rakstu: intervija ar Gaļas liellopu audzētāju biedrības valdes priekšsēdētāju Raimonu Jakovicki un Liellopu izsoļu nama vadītāju Kasparu Ādamu; kuri ir Latvijas ražīgākie piena lopkopības ganāmpulki, rēķinot nevis pēc izslaukuma tonnās, bet pēc sausnas koriģētā piena; kā saimnieko Iveta un Sandris Vilisteri Ķoņu pagasta jaunajā robotfermā; kā sokas aitkopībā jaunajam zemniekam Oskaram Mincānam no Rencēnu pagasta z/s "Čakaiņi" un vēl citi raksti.

Plašāk: <https://ej.uz/ztxi>



### Ar dārza darbiem vēl jāpagaida

Vidējai gaisa temperatūrai pārsniedzot +5 grādus netipiski agri – februāra vidū, jau izziņots meteoroloģiskais pavasaris. Tomēr tas nebūt nenozīmē, ka, pazūdot pastāvīgai sniega segai, var sparīgi mesties dārza darbos, uzsver LLKC vecākais dārzkopības eksperts Māris Narvils.

Plašāk: <https://ej.uz/nkhh>



### Demonstrējumi lopkopībā – mācīšanās un kontakti

Sociālo zinātņu institūta *Baltic Studies Centre* pētnieki 12 valstu partneru grupā padziļināti pētījuši lauksaimnieciskos demonstrējumus. Latvijā padziļinātai izpētei tika izvēlēts LLKC īstenotais Zālēdāju projekts, kurā 2013.-2018. gadā noorganizēti 25 izmēģinājumi 29 saimniecībās un īstenotas 58 Fermu dienas, ko apmeklēja teju 4000 dalībnieki.

Plašāk: <https://ej.uz/mih7>



### Mazā daudzumā varēs pārdot arī kazas svaigpienu

Valdība otrdien, 19. februārī, apstiprināja Zemkopības ministrijas sagatavotos noteikumus "Prasības govju un kazas svaigpiena aprītei nelielā apjomā". Tie nosaka higiēnas un obligātās nekaitīguma prasības govju un kazas svaigpiena ieguvei, prasības dzīvnieku veselībai un dzīvnieku novietnei, piena pirmapstrādei u. c.

Plašāk: <https://ej.uz/skt2>



### Bioloģiski vērtīgie zālāji, ko nedrīkst pārveidot

Lauku atbalsta dienesta publiskajā kartē (<https://karte.lad.gov.lv/>) ir atjaunota no Dabas aizsardzības pārvaldes saņemtā informācija par bioloģiski vērtīgajiem zālājiem, kurus nedrīkst apart vai kā savādāk pārveidot.

Plašāk: <https://ej.uz/v5ia>



### Valsts policija aicina neuzķerties uz viltus piedāvājumiem

Jau iepriekš ziņots par krāpšanas gadījumiem, kad interneta vietnēs tiek izvietoti viltus sludinājumi par traktortehniku un automašīnu tirdzniecību, kā rezultātā tiek apkrāpti pircēji. Pēdējo gadu laikā šādas krāpšanas notiek ne tikai Latvijā, bet arī ārzemēs – iedzīvotāji izvēlas iegādāties traktortehniku un automašīnas ārvalstu interneta vietnēs.

Plašāk: <https://ej.uz/rk8a>

# KALENDĀRS

## Atskaišu termiņi

Sākot ar 1. martu

Var iesniegt gada ienākumu deklarācijas.

## TĀLĀKIZGLĪTĪBA



### Ozolniekos papildu seminārs putnkopībā

Sakarā ar lielo pieprasījumu LLKC 20. martā organizē papildu grupu vienas dienas semināram putnkopībā par cāļu audzēšanu, kopšanu un barošanu.

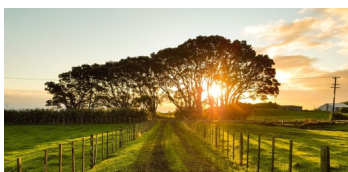
Plašāk: <https://ej.uz/4mko>



### Mācības lauksaimniekiem un mezsaimniekiem visā Latvijā

Latvijas Lauku konsultāciju un izglītības centrs sadarbībā ar Latvijas Lauksaimniecības universitāti līdz pat 2022. gadam lauksaimniekiem, mezsaimniekiem un pārtikas produktu ražošanas nozarē strādājošajiem piedāvā plašas teorētisko un praktisko mācību iespējas. Sekojiet līdzi aktuālajai informācijai mājaslapā!

Plašāk: <https://ej.uz/ek33>



### Iespēja piedalīties saimniecību un mežu apmeklējumos

Pirmo reizi Latvijā lauksaimniekiem un mezsaimniekiem ar Eiropas Savienības atbalstu tiek piedāvāts apmeklēt saimniecības un mežus, lai gūtu praktisku pieredzi un dalītos tajā ar citiem – gan Latvijā, gan ārzemēs. Aktuālā informācija – mājaslapā.

Plašāk: <https://ej.uz/ay3n>



ZIVSAIMNIECĪBAS TĪKLS

## ZIVJU E-LAPA

### Nedēļas aktualitātes



### Vienkāršoti nosacījumi projektu īstenošanai zivsaimniecībā

Valdība otrdien, 19. februārī, apstiprināja Zemkopības ministrijas sagatavotos grozījumus noteikumos par valsts un ES atbalsta piešķiršanas kārtību Eiropas Jūrlietu un zivsaimniecības fonda pasākumam „Sabiedrības virzītas vietējās attīstības stratēģiju īstenošana”. Ņemot vērā pasākuma īstenošanas pieredzi, tiek precizēti vairāki noteikumu nosacījumi.

Plašāk: <https://ej.uz/t59c>



## E-ČIEKURS

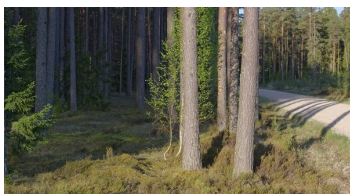
### Nedēļas aktualitātes



### Aicinām papildināt zināšanas par meža apsaimniekošanu

LLKC Meža konsultāciju pakalpojumu centrs aicina meža īpašniekus, meža nozarē nodarbinātos speciālistus un medniekus uz mācībām visā Latvijā par mežu un ar to saistītām tēmām.

Tuvākajā laikā plānotās mācības: [https://ej.uz/macibas\\_mezs](https://ej.uz/macibas_mezs)



### LVM palielina meža atjaunošanu ar priedi

Priežu mežaudzes ir neatņemama Latvijas ainavas sastāvdaļa, tās aizņem trešo daļu no kopējās meža platības, valsts mežos priedes īpatsvars sasniedz pat 47%. Kopš AS "Latvijas valsts meži" dibināšanas pagājuši vien 20 gadi, bet priežu jaunaudžu apjoms, salīdzinot ar 20. gadsimta beigām, pieaudzis vairāk nekā divas reizes.

Plašāk: <https://ej.uz/wd7d>



### Sperts vēl viens svarīgs solis

Saeimas Aizsardzības, iekšlietu un korupcijas novēršanas komisija šodien nolēma nemainīt iepriekš pieņemto lēmumu ļaut 16 gadus veciem jauniešiem medīt ar šaujameroci.

Plašāk: <https://ej.uz/vt7q>

## PLĀNOTIE SEMINĀRI



Datums	Nosaukums	Norises vieta	Kontaktinformācija
25. februārī	ES atbalsts meža īpašniekiem 2019. gadā. Meža ieaudzēšana	Atpūtas iela 4, Grobiņa Sākums plkst. 10.00	MKPC Dienvidkurzemes nodaļa, Artis Skudra, mob. 28212301
25. februārī	ES atbalsts meža īpašniekiem 2019. gadā. Jaunaudžu retināšana	Atmodas iela 16, Aizpute, Aizputes novads Sākums plkst. 15.00	MKPC Dienvidkurzemes nodaļa, Artis Skudra, mob. 28212301
27. februārī	ES atbalsts meža īpašniekiem 2019. gadā. Mežirbei draudzīga meža apsaimniekošana, mazā ērgļa projekts Latvijā. Konsultāciju projekts MKPC	"Kažukrogs", Cēsu novads Sākums plkst. 10.00	MKPC Cēsu nodaļa, Laila Šestakovska, mob. 28323647
28. februārī	Es atbalsts meža īpašniekiem. Meliorāciju sistēmu uzturēšana. Kompensācijas par mežsaimniecības ierobežojumiem. Konsultāciju projekts un saimniecību apmeklējumi	"Mežvidi", Novadnieku pagasta pārvaldes zāle, Saldus novads Sākums plkst. 10.00	MKPC Dienvidkurzemes nodaļa, Maruta Pragulbicka, mob. 20222041
28. februārī	Dabas aizsardzības prasības meža apsaimniekošanā	Saimniecība "Jumis", Ludzas novads Sākums plkst. 9.00	MKPC Ludzas nodaļa, Ludvigs Karvelis, mob. 29411165
28. februārī	Nodokļu piemērošana meža un lauku apsaimniekošanā	Rīgas iela 18, Iecava, Iecavas novads Sākums plkst. 13.00	MKPC Rīgas reģionālā nodaļa, Rīta Daščiora, mob. 22019356
28. februārī	Nodokļu piemērošana meža un lauku apsaimniekošanā	Skolas iela 21, Iecava, Iecavas novads Sākums plkst. 17.30	MKPC Rīgas reģionālā nodaļa, Rīta Daščiora, mob. 22019356

# SEKOJIET JAUNUMIEM!



facebook.com/LLKIC



@LLKC\_Iv



draugiem.lv/LLKC

www.llkc.lv

www.laukutikls.lv



LATVIJAS LAUKU  
KONSULTĀCIJU UN  
IZGLĪTĪBAS CENTRS



Lauku tikls



MKPC



ZIVSAIMNIECĪBAS TĪKLS

NACIONĀLAIS  
ATTĪSTĪBAS  
PLĀNS 2020



EIROPAS SAVIENĪBA  
EIROPA INVESTĒ LAUKU APVIDOS  
Eiropas Lauksaimniecības fonds  
lauku attīstībai

“Lauku E-Lapa” sagatavota LLKC Apgādā, vadītāja Iveta Tomsone, redaktore Dace Millere,  
Liegas Ozolas salikums.