

22.01.2021. Nr. 3 (332)

Publicitātes foto

LAUKSAIMNIECĪBA



Iznācis žurnāla "Latvijas Lopkopis" janvāra numurs

Žurnālā lasiet, kāds būs valsts un ES atbalsts lauksaimniekiem 2021. gadā. Uzziniet, ko par saimniekošanu Latgales pusē saka LLKK Balvu biroja lopkopības konsultante Hermīne Leišavniece. Saimnieku pieredzē šoreiz par Jāņa un Gintas Kārkliņu saimniekošanu SIA "Straupes tītars" u. c. Lasi un abonē: https://abone.lv/.../latvijas.../zurnali/2044/2021_gads/
Plašāk: <https://ej.uz/8qax>



Notiks konference "Pākšaugi – no lauka līdz galdam"

Aicinām 28. janvārī piedalīties konferencē "Pākšaugi – no lauka līdz galdam", kas tiek rīkota programmas Horizon2020 finansēta projektā "Ilgtspējīgas, tauriņziežus ietverošas lauksaimniecības sistēmas, lopbarības un pārtikas ķēdes nodrošināšana Eiropas Savienībā" (saīsinājumā *LegValue*).
Plašāk: <https://ej.uz/dn8n>



Agrovīdes pasākumos varēs uzņemties jaunas saistības

Tuvojas laiks, kad lauksaimnieki varēs pieteikties platību maksājumu saņemšanai. Izmaiņas paredzētas agrovīdes pasākumos. Tiek paredzēta iespēja uzņemties jaunas saistības (saistību periods būs 2021.- 2022. g.) agrovīdes pasākumos, arī bioloģiskajā lauksaimniecībā, bet esošie klienti drīkstēs paplašināt savas esošās saistības.
Plašāk: <https://ej.uz/vzye>



Informatīvs materiāls "Integrētā augu audzēšana"

Valsts augu aizsardzības dienests, tāpat kā iepriekšējos gados, galda kalendāra formātā izdevis informatīvu materiālu "Integrētā augu audzēšana 2021", kas izstrādāts kā palīgmateriāls lauksaimniekiem integrētās augu aizsardzības prasību nodrošināšanā.
Plašāk: <https://ej.uz/fe2o>



Informācija par traktortehnikas reģistrācijas datiem

Publicēta informācija par izziņas vai statistikas pārskatu sagatavošanu un izsniegšanu no valsts informācijas sistēmas "Traktortehnikas un tās vadītāju valsts informatīvā sistēma".
Plašāk: <https://ej.uz/2zye>



Zviedrijā konstatēta augsti patogēnā putnu gripa

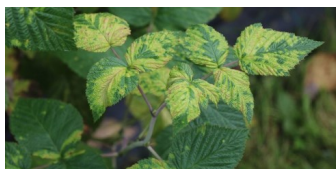
Pārtikas un veterinārais dienests atkāroti aicina Latvijas mājputnu turētājus izvērtēt iespēju nelaist mājputnus ārpus telpām vai nožogotām konstrukcijām, nepieļaujot mājputnu kontaktu ar savvaļas putniem, kā arī atlikušajos ziemas un gaidāmajos pavasara mēnešos atturoties no mājputnu iegādes citās Eiropas valstīs.
Plašāk: <https://ej.uz/ts6s>



Līdz 30. aprīlim jāiesniedz ikgadēja deklarācija par fitosanitāro kontroli

Jāiesniedz deklarācija par fitosanitāro kontroli

Profesionālo operatoru oficiālajā reģistrā reģistrētiem stādaudzētājiem un kartupeļu audzētājiem līdz 30. aprīlim jāiesniedz ikgadēja deklarācija par fitosanitāro kontroli.
Plašāk: <https://ej.uz/nqu6>



Kas ir augu vīruss?

Patlaban, kad vārds "vīruss" skan visapkārt, ir īstais brīdis atgādināt, ka tie sastopami ne tikai cilvēkiem, dzīvniekiem, datoriem, bet arī augiem. Ir zināms apmēram 1000 dažādu vīrusu, kas izraisa augu slimības. Tās ir grūti atšķirt no barības elementu trūkuma, ārstēšana nav iespējama. Plašāk: <https://ej.uz/czgy>

GRĀMATVEDĪBA UN NODOKĻI



Līdz 25. janvārim jāsamaksā nodokļi

Atgādinājums par nodokļu samaksas termiņu – visi vienotajā nodokļu kontā iemaksājamie nodokļi jāsamaksā līdz 25. janvārim.



Izmaiņas atbalstā par dīkstāvi

Pieņemti grozījumi MK noteikumos par atbalstu par dīkstāvi. Plašāk: <https://ej.uz/c5ce>



Noteikumi par samazināto patentmaksu

Pieņemti jauni MK noteikumi par samazināto patentmaksu. Plašāk: <https://ej.uz/8ris>



Grants apgozāmajiem līdzekļiem

Pieņemti grozījumi MK noteikumos par grantu apgozāmo līdzekļu plūsmas nodrošināšanai. Plašāk: <https://ej.uz/cr6o>

KALENDĀRS

Atskaišu termiņi	
25.01.	Pārskats par darījumu kvīšu izlietojumu 4. ceturksnī.

TĀLĀKIZGLĪTĪBA



E-semināri topošajiem un esošajiem uzņēmējiem

LLKC Valsts Lauku tīkla pasākumu ietvaros topošajiem un esošajiem lauku uzņēmējiem piedāvā informatīvos e-seminārus. Tajos tiek nodrošināta informācijas aprīte par aktuālu lauku attīstības informāciju, tiek stāstīts par uzņēmējdarbības uzsākšanu, tās popularizēšanu mūsdienu digitālajā laikmetā.

Plašāk: <https://ej.uz/gqqh>



Pamatapmācība AAL lietotājiem

Latvijas Lauku konsultāciju un izglītības centrs piedāvā apgūt tālmācībā pamatapmācību augu aizsardzības līdzekļu lietošanas operatoriem (5 stundas).

Plašāk: <https://ej.uz/qorm>



ZIVJU E-LAPA

Nedēļas aktualitātes



Turpinās zivju mākslīgo ataudzēšanu

Valdība 21. janvārī apstiprinājusi Zivju resursu mākslīgās atražošanas plānu 2021.–2024. gadam, lai saglabātu bioloģiski daudzveidīgus un zivsaimnieciski ilglaiņi izmantojamus zivju resursus Latvijā un mazinātu arī antropogēno ietekmi publiski pieejamos iekšējos ūdeņos, iekšējos ūdeņos ik gadu papildinot vismaz ar 15 miljoniem lašu, taimiņu, līdaku, zandartu, vimbu un citu zivju sugu mazuliem, kā arī ar nēģu kāpurēm.

Plašāk: <https://ej.uz/tsn5>



E-ČIEKURS

Nedēļas aktualitātes



Notiks meža nozares starptautiskā zinātniskā konference

Šī gada 26. un 27. janvārī no plkst. 9 līdz 14 tiešsaistē notiks meža nozares starptautiskā zinātniskā konference "Zināšanās balstīta meža nozare", kurā zinātnieki stāstīs par jaunākajām pētījumu atziņām un iespējām nodrošināt Latvijas mežsaimniecības ilgtspēju un kāpināt pievienoto vērtību Latvijā izaudzētai koksnei. Konference pieejama bez maksas visiem reģistrētajiem lietotājiem.

Plašāk: <https://ej.uz/jzo7>



Jāiesniedz pārskats par saimniecisko darbību mežā

Ja 2020. gadā mežā ir veikta saimnieciskā darbība – koku ciršana, jaunaudžu kopšana, meža atjaunošana vai meža ieaudzēšana, tad līdz š. g. 1. februārim jāiesniedz informācija Valsts meža dienestam. Valsts meža dienests lūdz šajā periodā atturēties no klātienes apmeklējuma mežniecībās un informāciju iesniegt attālināti.

Plašāk: <https://ej.uz/fdhg>



MKPC darbinieces atmiņas par barikāžu laikā piedzīvoto

Šogad apirt 30 gadi kopš 1991. gada janvāra barikādēm. Arī vairāki Meža konsultāciju pakalpojumu centra (MKPC) darbinieki bija daļa no šī, Latvijai tik nozīmīgā, vēstures posma un ar savu klātbūtni atbalstīja atjaunotās Latvijas neatkarības saglabāšanu. Ar savu stāstu, par piedzīvoto pie Ministru Padomes ēkas, dalās MKPC Limbažu nodaļas mežsaimniecības konsultante Velga Senkovska.

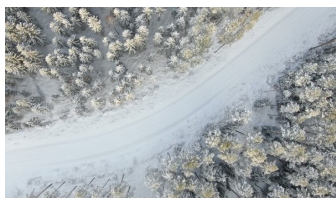
Plašāk: <https://ej.uz/i497>



Zaļais kurss mainīs nozari vairāk nekā Covid-19

Covid-19 dēļ 2020. gada būtiskākais izaicinājums bija nenoteiktība, kuras apstākļos bija nepieciešama ātra objektīvi pamatotu lēmumu pieņemšana, vienlaikus elastīgi reaģējot uz situācijas izmaiņām. Tā intervijā "Dienas Biznesam" stāsta AS "Latvijas Finieris" padomes priekšsēdētājs un Latvijas Darba devēju konfederācijas viceprezidents Uldis Biķis.

Plašāk: <https://ej.uz/fpj4>



Ziema uz meža ceļiem

Lai ziemā atvieglotu piekļuvi meža masīviem un nodrošinātu tajos plānotos darbus, AS "Latvijas valsts meži" nepieciešamības gadījumā attīra meža ceļus no sniega, kā arī īsteno citus ceļu uzturēšanas darbus ziemā. Vispirms tiek attīrīti meža ceļi, pa kuriem transportē kokmateriālus vai uz kuriem notiek aktīva mežsaimnieciskā darbība. Lai no sniega attīrītu meža ceļus iedzīvotāju pārvietošanās vajadzībām, aicinām uz sadarbību vietējās pašvaldībās.

Plašāk: <https://ej.uz/nq8s>



Ģeogrāfiskās informācijas sistēma pieejama medību tiesību lietotājiem

Informējam, ka medību tiesību lietotājiem ir pieejama Valsts meža dienesta Ģeogrāfiskās informācijas sistēma. Paredzēts, ka, noslēdzot līgumu ar Valsts meža dienestu „Par Valsts meža dienesta Ģeogrāfiskās informācijas sistēmas lietošanu”, medību tiesību lietotājiem tiek nodrošināta nepārtraukta pieeja informācijai par savu/saviem medību iecirkņiem.

Plašāk: <https://ej.uz/zyec>



Gada dzīvotne – upju straujtecēs un dabiski upju posmi

Latvijas Dabas fonds paziņo, ka 2021. gada dzīvotne ir upju straujtecēs un dabiski upju posmi – Eiropā un Latvijā īpaši aizsargājams biotops. Šī dzīvotne ietver upju straujtecēs – upes un upju posmus ar akmeņainu vai oļainu gultni un strauju ūdens tecējumu, kā arī visus citus dabiskos, nepārveidotos upju posmus neatkarīgi no straumes ātruma. Latvijā kopumā ir apmēram 12 400 upes ar kopējo garumu 37 950 km, un aptuveni 52% no visas kopējās upju platības atbilst šai dzīvotnei.

Plašāk: <https://ej.uz/pavd>



Gada kukainis – spīļastes

Par 2021. gada kukaini Latvijas Entomoloģijas biedrība izvēlējusies spīļastes (*Dermaptera*), kas ir daudziem ļoti pazīstami kukaiņi, taču tajā pašā laikā – gana noslēpumaini un varbūt pat nedaudz biedējoši. Cik dažādas spīļastu sugas ir sastopamas Latvijā? Šie un citi jautājumi būs tie, ko šogad mēģināsim skaidrot, īpaši uzsverot spīļastu lomu dabā un kļiedējot mītus par to bīstamību.

Plašāk: <https://ej.uz/xvwc>



Gada gliemis – birztales vīngliemezis

Latvijas Malakologu biedrība par "Gada gliemi 2021" izvirzījusi birztales vīngliemezi *Cepaea nemoralis*. Mērķis ir pievērst uzmanību diskusijai par ievestām, invazīvām un vietējās faunas sugām Latvijā.

Plašāk: <https://ej.uz/ib6v>



Noslēdzies šī gada LVM Meža dienu uzlīmes konkurss

"Laižam mežā!" ir aicinājums, kas pērn izskanējis teju ikvienā Latvijas mājsaimniecībā, tāpēc AS "Latvijas valsts meži" (LVM) šo ideju rosināja iepīt uzlīmju konkursā "LVM Meža dienu uzlīme 2021". Vērtējot iesniegtos darbus, žūrijas komanda nolēma, ka šī gada LVM Meža dienu uzlīmi rotās Rīgas Teikas vidusskolas 10. klases skolēna Matīsa Vītola zīmējums.

Plašāk: <https://ej.uz/qb19>



Ziņo par putniem dārzā!

Latvijas Ornitoloģijas biedrība aicina ikvienu stundas garumā piedalīties akcijā "Ziņo par putniem dārzā". Lai piedalītos, jāizvēlas vieta un stunda laika posmā no 29. līdz 31. janvārim un jāziņo novērojumi portālā Dabasdati.lv. Putnus dārzos šai nedēļas nogalē skaitīs gan kaimiņvalstīs pēc vienotas metodikas, gan citviet Eiropā.

Plašāk: <https://ej.uz/qbfi>



Tuvākajā laikā mācības un semināri netiek plānoti

Aicinām mežsaimniecības kursus apgūt tālmācībā: <https://talmaciba.llkc.lv>. E-semināri pieejami: <https://ej.uz/k16q>

Sagatavoja Sarmīte Grundšteine, MKPC

SEKOJIET JAUNUMIEM!



facebook.com/LLKIC



@LLKC_Iv



draugiem.lv/LLKC

www.llkc.lv

www.laukutikls.lv





LATVIJAS LAUKU
KONSULTĀCIJU UN
IZGLĪTĪBAS CENTRS



Lauku tīkls



MKPC



ZĪVSAIMNIECĪBAS TĪKLS

NACIONĀLAIS
ATTĪSTĪBAS
PLĀNS 2020



EIROPAS SAVIENĪBA
EIROPA INVESTĒ LAUKU APVIDOS
Eiropas Lauksaimniecības fonds
lauku attīstībai

“Lauku E-Lapa” sagatavota LLKC Apgādā, vadītāja Iveta Tomsone, redaktore Dace Millere,
Andras Eriņas salikums.