

21.10.2016.

Foto: Publicitātes foto

LAUKSAIMNIECĪBA



Apbalvoti konkursa "Sējējs 2016" laureāti

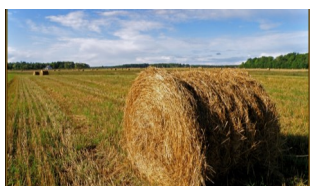
Šogad konkursa "Sējējs" laureāta nosaukums konkursa grupā "Gada lauku saimniecība" tika piešķirts Kuldīgas novada zemnieku saimniecībai "Ezergaļi" un tās saimniekiem Dzintaram un Ivetai Erdmaņiem. Konkursa grupā "Gada uzņēmums pārtikas ražošanā" par labāko atzīta Bauskas novada SIA "Jaunkrasts", tās vadītājs Gints Druseiks. Plašāka informācija: <http://ej.uz/q1db>



"Vecvītiņos" elites aitu klases latīņu notur augsta "Dukātos" produktivitātei palīdz automāti

Iznācis žurnāla "Latvijas Lopkopis" oktobra numurs

Žurnāla "Latvijas Lopkopis" oktobra numurā lasiet interviju ar LPKS "Piena ceļš" nesen ievēlēto padomes priekšsēdētāju Anriju Aumali par kooperatīva tālāko attīstību, darbības filozofiju un piedāvājumu zemniekiem. Publicēta arī daudzveidīga un noderīga informācija lopkopjiem. Plašāka informācija: <http://ej.uz/3ag9>



Pieejams atbalsts ieguldījumiem materiālajos aktīvos

Lauku atbalsta dienests (LAD) no 2016. gada 21. novembra līdz 2016. gada 21. decembrim izsludina projektu iesniegumu pieņemšanu apakšpasākumos „Atbalsts ieguldījumiem lauku saimniecībās”, „Atbalsts ieguldījumiem pārstrādē” un “Atbalsts ieguldījumiem lauksaimniecības un mežsaimniecības infrastruktūras attīstībā”. Plašāka informācija: <http://ej.uz/fmch>



LAD uzsācis izmaksāt vienotā platības maksājuma avansus

Lauku atbalsta dienests ir uzsācis izmaksāt Vienotā platības maksājuma (VPM) avansu 70% apmērā no kopējās provizoriskās maksājuma likmes – 61 eiro/ha, līdz ar to šobrīd lauksaimnieki saņem 42,7 eiro par hektāru. Plašāka informācija: <http://ej.uz/9fx7>



LLKC par vietējās produkcijas ienākšanu pašvaldību iestādēs

Jau 135 vietējie ražotāji, izmantojot Latvijas Lauku konsultāciju un izglītības centra sniegtos padomus, šogad savu produkciju piegādā virknei pašvaldību iestāžu visā Latvijā, liecina LLKC apkopotie dati. Plašāka informācija: <http://ej.uz/n6do>



Rēzeknes novadā LLKC palīdzēs apkarot latvāņus

Rēzeknes Tehnoloģiju akadēmijā 2016. gadā tiek īstenots zinātniskais grants – “Informācijas sabiedrības izpēte par Sosnovska latvāņa apkaršanu un kaitīgumu Rēzeknes novadā” sadarbībā ar Rēzeknes novada pašvaldību, Dabas aizsardzības pārvaldi un Latvijas Lauku konsultāciju un izglītības centru. Plašāka informācija: <http://ej.uz/44mr>

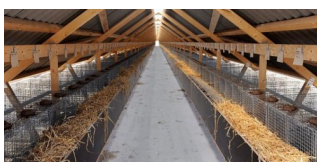
DAŽĀDAS IESPĒJAS



Aicinām uz fermu dienu par Simentāles šķirnes govīm

Zālēdāju projekta ietvaros turpinās fermu dienu rīkošana izmēģinājumos iesaistītajās tīkla saimniecībās. Kārtējais pasākums notiks 26. oktobrī plkst. 11 Burtnieku novada Ēveles pagasta zemnieku saimniecībā "Ceļmalas". Izmēģinājuma tēma: "Simentāles šķirnes zīdītājgovju kvalitātes analīze". Plašāka informācija: <http://ej.uz/xu9e>

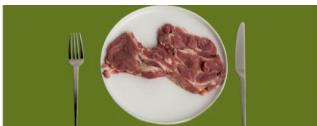




Sākas apmācības zvēraudzētavu darbiniekiem

Latvijas Lauku konsultāciju un izglītības centrs komplektē apmācību grupu zvēraudzētavu darbiniekiem par labturības prasībām kažokzvēru nonāvēšanas un saistīto procesu laikā. Apmācību teorijas daļa notiks 3. novembrī plkst. 10 Ozolniekos, LLKC.

Plašāka informācija: <http://ej.uz/7yk3>



Notiks Cūkgaļas kvalitātes diena

Igates pilī 28. oktobrī notiks Cūku selekcijas organizāciju rīkotais pasākums "Cūkgaļas kvalitātes diena".

Plašāka informācija: <http://ej.uz/i2v8>

KALENDĀRS



Termiņi

25.10.	Jāiesniedz pārskats par darījumu kvišu izlietojumu 3. ceturksnī.
--------	--



E-ČIEKURS INFORMĀCIJA MEŽA ĪPAŠNIEKIEM



Turpinās pieteikšanās mācībām par mežu tēmām!

Meža konsultāciju pakalpojumu centrs aktīvi organizē apmācības meža īpašniekiem, meža nozarē nodarbinātajiem speciālistiem un medniekiem.

Tuvākajā laikā plānotās mācības:

Datums	Tēma	Vieta	Kontaktinformācija
27., 28. oktobrī, 2., 3., 4. novembrī	Mežaudžu kopšanas ražības palielināšanai	Madona	Mairita Bondare, tāl. 28381176 mairita.bondare@mkpc.llkc.lv
3., 4., 9., 10., 11. novembrī	Mežaudžu kopšanas ražības palielināšanai	Valmiera	Andris Vīrs, tāl. 26108426 andris.virs@mkpc.llkc.lv
3., 5., 10., 14., 17. novembrī	Mežaudžu kopšanas ražības palielināšanai	Jaunpils	Ieva Doniņa, tāl. 26352648 ieva.donina@mkpc.llkc.lv
9., 16., 24., 25., 26. novembrī	Mežizstrāde, darbs ar motorinstrumentiem	Aizkraukle	Jekaterīna Blaua, tāl. 26534704 jekaterina.blaua@mkpc.llkc.lv

PLĀNOTIE SEMINĀRI



Datums	Nosaukums	Norises vieta	Kontaktinformācija
22. oktobrī	Kā efektīvi un videi draudzīgi apsaimniekot nelielu meža īpašumu?	"Pūpoli", Kurmenes pag., Vecumnieku nov. Sākums plkst. 10.00	MKPC Sēlijas nodaļas mežsaimniecības konsultante Jekaterīna Blaua, tāl. 26534704

28. oktobrī	ES projektu realizācijas aktualitātes – pieredzes apmaiņa un ierosmes	Meža īpašnieka Aivara Edelmaņa meža īpašumi Zvārdes pagastā Sākums plkst. 10.00	MKPC Dienvidkurzemes nodaļas mežsaimniecības konsultante Alda Velvere, tālr. 20222041
-------------	---	--	---

Par plānotajiem informatīvajiem semināriem (konkrētām tēmām, norises vietām, laikiem un datumiem) var interesēties MKPC mājaslapā vai Valsts Lauku tīkla mājaslapā, vai, sazinoties ar MKPC speciālistiem.

SEKOJIET JAUNUMIEM:

www.laukutikls.lv
www.llkc.lv

@LLKC_lv

facebook.com/LLKIC

draugiem.lv/LLKC

Ieteikumus sūtīt uz lauku.lapa@llkc.lv

