



LAUKU E-LAPA

Nedēļas aktualitātes



21.07.2023 Nr. 29 (461)

Publicitātes foto

LAUKSAIMNIECĪBA



Iznācis žurnāla "Latvijas Lopkopis" jūlija numurs

Žurnāla jūlija izdevumā lasiet atskatu uz Starptautiskā piena pētniecības tīkla IFCN Rīgā notikušo starptautisko konferenci "Energijas krīze piena nozarē: izaicinājums vai iespēja?" Ieskatu sagatavojis LLKC ekonomikas konsultants Raivis Andersons. Daudz arī citu noderīgu rakstu lauksaimniekiem.

Plašāk: <https://saite.lv/qhG>



Atbalsts jauniekiem lauksaimniekiem darbības uzsākšanai

No 2023. gada 20. septembra līdz 20. oktobrim jaunie lauksaimnieki var pieteikties atbalstam pasākumā "Atbalsts gados jauniekiem lauksaimniekiem uzņēmējdarbības uzsākšanai". Publiskais finansējums ir 7,48 miljoni eiro.

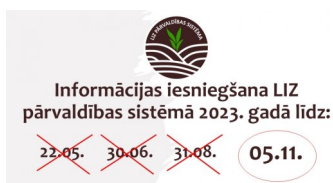
Plašāk: <https://saite.lv/xAc>



Atbalsts mazajām lauku saimniecībām

No 2023. gada 6. oktobra līdz 6. novembrim lauksaimnieki varēs pieteikties atbalstam pasākumā "Atbalsts ieguldījumiem mazajās lauku saimniecībās". Kopējais publiskais finansējums ir 5 miljoni eiro.

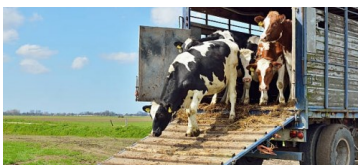
Plašāk: <https://saite.lv/gCZ>



Iesniegšanas termiņš LIZ pārvaldības sistēmā – 5. novembris

Informācijas iesniegšanai LIZ pārvaldības sistēmā noteikti četri datumi (22.05., 30.06., 31.08., 05.11.). Ņemot vērā, ka šis ir pirmais LIZ pārvaldības sistēmas darbības gads, nepieciešamā informācija sistēmā šogad izņēmuma kārtā obligāti jāiesniedz līdz 5. novembrim.

Plašāk: <https://saite.lv/rUH>



Apgūstiet dzīvnieku pārvadāšana noteikumus tālmācībā

Latvijas Lauku konsultāciju un izglītības centrs piedāvā apgūt kursus "Dzīvnieku pārvadāšanas noteikumi" tālmācībā. Interesenti var pieslēgties mācībām sev ērtā un vēlamā laikā un apgūt šo programmu.

Plašāk: <https://saite.lv/xPB>



Sausuma radīto problēmu dēļ ir atkāpes prasībās atbalsta saņemšanai

Ņemot vērā ilgstošo sausumu, Zemkopības ministrija lauksaimniekiem šogad paredzējusi atvieglojumus, kas ļaus nodrošināt lopbarības pieejamību, izmantojot papuves, zaļmēslojuma platības, starpkultūru platības, buferjoslas un laukmales lopu ganīšanai vai lopbarības ieguvei.

Plašāk: <https://saite.lv/msH>

Krīze piena nozarē

Katrā piena nozares posmā energoresursiem ir nozīmīga pozīcija – jo tie kopumā ietekmē iespēju ražot piena produktus, tos pārstrādāt un nogādāt patērētājiem. Kā zināms, saražotais svaigpiens uzturā ir droši patērējams 72 stundas, bet pirms tam tas jāatdzesē līdz noteiktai temperatūrai.

Plašāk: <https://saite.lv/VAO>





Saimnieciskais izdevīgums – pilna aprīte

No teļa līdz gatavam, uz galda liekamam produktam – tāvad audzēšana, nobarošana, pārstrāde, tirgus. Šādu pilnas aprītes ciklu savā saimniecībā izvēlējušies z/s “Kalna Rubeni” saimnieki Rūdolfs un Agnese Medeņi Madonas novadā.

Plašāk: <https://saite.lv/Eng>



Starpatnešanās intervāla samazināšanas iespējas govīm

Latvijas Lauku konsultāciju un izglītības centrs 2020. gada nogalē uzsāka demonstrējumu gaļas liellopu saimniecībā SIA “3D PRO”, kas atrodas Madonas novada Ērgļu pagastā un strādā ar bioloģiskās saimniekošanas metodēm. Demonstrējuma tēma “Starpatnešanās intervāla samazināšanas iespējas zīdītājgovju ganāmpulkā bioloģiskajā saimniekošanas sistēmā”.

Plašāk: <https://saite.lv/zeq>



Lauka diena par substrāta nozīmi dārzeņu audzēšanā

LLKC sadarbībā ar Simonu Zanderi (“Blāzmas”, Vārmes pagasts, Kuldīgas novads), biedrību “Latvijas Dārznieks” un APP “Dārzkopības institūts” 2. augustā aicina apmeklēt lauka dienu “Sāļu koncentrācijas substrātā ietekme uz dārzeņu ražu un kvalitāti”.

Plašāk: <https://saite.lv/Mit>



ZIVSAIMNIECĪBAS TĪKLS

ZIVJU E-LAPA

Nedēļas aktualitātes



Zvejas dekarbonizācija nedrīkst kaitēt konkurētspējai

Pirmdien un otrdien, 17. un 18. jūlijā, zemkopības ministrs Didzis Šmits Vigo, Spānijā, piedalījās ES neformālajā Zivsaimniecības ministru padomes diskusijā par ieguldījumiem zivsaimniecības nozares ilgtspējā. Ministrs uzsvēra, ka, virzoties uz mērķi – zivsaimniecības dekarbonizāciju, ES ir jāparedz atbilstošs atbalsts enerģētisko resursu pārmaiņu nodrošināšanai un dekarbonizācijai zvejniecībā, lai pēc šo pasākumu īstenošanas Latvijas zivsaimniecība saglabātu konkurētspēju.

Plašāk: <https://saite.lv/cdc>

GRĀMATVEDĪBA UN NODOKĻI



Pagarināts termiņš atskaišu iesniegšanai

VID ziņo par pagarinātu termiņu par atskaišu iesniegšanas termiņa pagarinājumu EDS darbības problēmu dēļ.

Plašāk: <https://saite.lv/wfr>

Atskaišu termiņi

24.07.

Termiņš nodokļu samaksai vienotajā kontā.



Alkšņu lapas bojā lapgrauži

Pēdējā laikā novērojama alkšņu lapu brūnēšana, ko izraisa alkšņa zilā lapgrauža un alkšņa zaļā lapgrauža kāpuri.

Plašāk: <https://ej.uz/bunw>



Valsts meža dienestu vadis Arvīds Ozols

Noslēdzies [atklātais konkurss](https://ej.uz/8rfs) par Valsts meža dienesta ģenerāldirektora amatu. Par uzvarētāju kļuvis Arvīds Ozols, kurš ieņems šo amatu.

Plašāk: <https://ej.uz/8rfs>



Eiropas Natura 2000 balva

Jau septīto reizi izsludināta pieteikšanās *Natura 2000* balvai. Tā sniedz unikālu iespēju demonstrēt dabas aizsardzības veiksmes stāstus.

Plašāk: <https://ej.uz/1e22>



“Ukrainas mežu” pārstāvji iepazīst LVM pieredzi

Šonedēļ Latvijā viesojās Ukrainas valsts mežu apsaimniekošanas uzņēmuma “Ukrainas Meži” (ДП “Ліси України”) pārstāvji no Volīnijas apgabala, lai iepazītu meža nozari Latvijā un smeltos pieredzi sava uzņēmuma darbības pilnveidošanai.

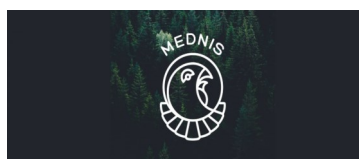
Plašāk: <https://ej.uz/351z>



Kas ir klimata gudrā mežsaimniecība?

Sabiedrības attieksmē pret mežu un mežsaimniecību vērojamas nozīmīgas pārmaiņas. Tās saistītas gan ar pieaugošu interesi attīstīt bioekonomiku, gan vēlmi nodrošināt bioloģiskās daudzveidības saglabāšanu.

Plašāk: <https://ej.uz/ppex>



Lietotnei “Mednis” jauna versija

Aplikāciju veikalos publicēta lietotnes “Mednis” 1.5.0 versija ar uzlabojumiem, kas saistīti ar piekļuvi lietotnei, tās funkcionalitāšu drošību un atgriezeniskās saites informāciju.

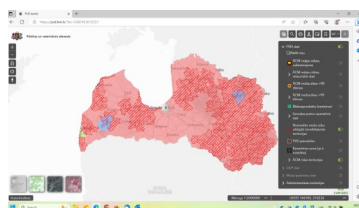
Plašāk: <https://ej.uz/bs8g>



Tālsaušanas nodarbība medniekiem

Pasākums medniekiem "Vienoti valstij!" notiks 19. un 20. augustā Ādažos. Ar nolikumu varat iepazīties un reģistrēties šeit: <https://www.vv2023.lv/>.

Plašāk: <https://ej.uz/31a9>



Lūdzam sekot ĀCM interaktīvajai kartei

Ņemot vērā, ka sākas labības piengatavības laiks, kas rada draudus straujai Āfrikas cūku mēra izplatībai, lūdzam regulāri sekot ĀCM interaktīvajai kartei, izvēloties sadaļai – Nomedīto meža cūku obligāti izmeklējamās teritorijas, lai pārliecinātos, vai nomedītās meža cūkas asins paraugs ir jānodod izmeklēšanai uz ĀCM.

Plašāk: <https://ej.uz/tiq7>



* MKPC aicina apgūt mežsaimniecības kursus tālmācībā <https://talmaciba/> Mežsaimniecībā.

SEKOJIET JAUNUMIEM!



facebook.com/LLKIC



@LLKC_Iv

www.llkc.lv

www.laukutikls.lv



LATVIJAS LAUKU
KONSULTĀCIJU UN
IZGLĪTĪBAS CENTRS



Lauku tīkls



MKPC



ZIVSAIMNIECĪBAS TĪKLS

NACIONĀLAIS
ATTĪSTĪBAS
PLĀNS 2020



EIROPAS SAVIENĪBA
EIROPA INVESTĒ LAUKU APVIDOS
Eiropas Lauksaimniecības fonds
lauku attīstībai

“Lauku E-Lapa” sagatavota LLKC Apgādā, vadītāja Iveta Tomsone, redaktore Dace Millere,
Andras Eriņas salikums.