



LAUKU E-LAPA

Nedēļas aktualitātes



21.04.2023 Nr. 16 (448)

Publicitātes foto

LAUKSAIMNIECĪBA



Iznācis žurnāla "Latvijas Lopkopis" aprīļa numurs

Žurnāla aprīļa izdevumā lasiet interviju ar Cīravas puses piensaimnieku Jāni Jansonu, kurš, sākoties piena krīzei, sarīkoja akciju Liepājā un Grobiņā, izdalot pienu bez maksas. Publicējam redakcijas diskusiju par iespējām palielināt Latvijā ražotas pārtikas noietu. Noderīga informācija par to, ka no šī gada ieviests jauns maksājums par paaugstinātu labturību un emisiju mazināšanu. Turpat arī par garas cietstāves ietekmi uz piena govīm, palīdzību dzemdībās u. c.

Plašāk: <https://saite.lv/NAJ>



No 27. aprīļa var pieteikties platību maksājumiem

No 27. aprīļa lauksaimnieki var pieteikties platību maksājumiem Lauku atbalsta dienesta Elektroniskajā pieteikšanās sistēmā, aizpildot Ģeotelpisko iesniegumu. Pēdējais datums, kad varēs pieteikties platību maksājumiem bez atbalsta apjoma samazinājuma, ir 15. jūnijs (ar atbalsta apjoma samazinājumu līdz 26. jūnijam). Ņemot vērā, ka no šā gada stājas spēkā jauni nosacījumi atbalsta saņemšanai, pieteikšanās beigu termiņš ir pagarināts un kopējais pieteikšanās dienu skaits ir lielāks, nekā tas bija iepriekšējā gadā.

Plašāk: <https://saite.lv/EWg>



Jauna tiešo maksājumu piešķiršanas kārtība

Valdība 18. aprīlī apstiprināja noteikumu projektu "Tiešo maksājumu piešķiršanas kārtība lauksaimniekiem". Noteikumi sagatavoti, ņemot vērā Eiropas Komisijas apstiprināto Latvijas Kopējās lauksaimniecības politikas stratēģisko plānu 2023. - 2027. gadam, kas paredz virkni būtisku izmaiņu atbalsta maksājumos. Jaunajos noteikumos paredzēti 24 ES tiešo maksājumu atbalsta pasākumi. To īstenošanai Latvijai piecu gadu periodam no 2023. līdz 2027. gadam paredzētais kopējais ES finansējums ir 1,714 miljardi eiro.

Plašāk: <https://saite.lv/SSD>



Lauksaimnieki saņems atbalstu par agrovides pasākumiem

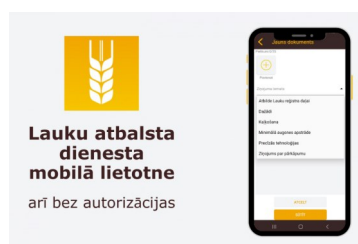
Valdība 18. aprīlī apstiprinājusi noteikumus atbalsta piešķiršanai platībatkarīgo un dzīvniekatkarīgo saistību īstenošanai Eiropas Lauksaimniecības fonda lauku attīstībai (ELFLA), nosakot atbalsta piešķiršanas, administrēšanas un uzraudzības kārtību par platību vai dzīvnieku jeb agrovides pasākumiem. Noteikumos minēto pasākumu finansējumam paredzēti 293 miljoni eiro jeb 36% no lauku attīstībai kopējā pieejamā finansējuma šajā plānošanas periodā.

Plašāk: <https://saite.lv/JEI>

Lai saņemtu atbalstu vairākās ekoshēmās, LAD mobilajā lietotnē jāsūta fotoattēli

Lai lauksaimnieki varētu saņemt atbalstu vairākās ekoshēmās, ir jāsagatavo fotoattēli, kuros skaidri redzams konkrēts saimniekošanas veids. To var izdarīt, izmantojot LAD mobilās lietotnes neautorizēto izvēlni. Lauksaimniekiem ir jāsagatavo fotoattēli ar vietas un laika atzīmi, kas parāda laukus, kuros izmantota tiešā sēja, minimālā augsnes apstrāde vai augsnes joslu apstrāde, veikta kaļķošana, izmantotas precīzās tehnoloģijas.

Plašāk: <https://saite.lv/gGQ>





Apstiprināta kārtība atbalsta saņemšanai biškopībā

Apstiprināta kārtība par valsts un Eiropas Savienības atbalsta biškopībai piešķiršanu, administrēšanu un uzraudzību, nosakot biškopībai pieejamos atbalsta veidus un atbalsta administrēšanas kārtību atbilstoši Kopējās lauksaimniecības politikas stratēģiskā plānā 2023.-2027. gadam paredzētajam.

Plašāk: <https://saite.lv/jDe>



Zinātnieki atbild uz jautājumiem par Latvijas lauksaimniecības augsnes izpēti. Jau trešo gadu lauksaimnieku īpašumus apciemo lauksaimniecības augsnes izpētes projekta īstenotāji, lai iegūtu informāciju par to, kāda īsti Latvijā ir augsne, kā tā mainījies pēdējo 30-60 gadu laikā u. c. Pētījums Norvēģijas finanšu instrumenta projektā "Ilgtspējīgas augsnes resursu pārvaldības uzlabošana lauksaimniecībā" norisinās visā Latvijas lauksaimniecības zemē. Konferencē "Kopā zaļai izaugsmei" savā pieredzē un secinājumos dalījās pavisam sešu Latvijas projektu, kurus finansē Norvēģijas valdība, pārstāvji.

Plašāk: <https://saite.lv/AYP>



Pieņem pieteikumus de minimis atbalsta saņemšanai

Valsts augu aizsardzības dienests aicina Sēkludzētāju un sēklu tirgotāju reģistrā reģistrētās personas, kuras vēlas pretendēt uz *de minimis* atbalstu pasākumā "Atbalsts kvalitatīvas sēklas sagatavošanai un izmantošanai", iesniegt pieteikumus atbalsta saņemšanai.

Plašāk: <https://saite.lv/DoF>



Aptauja: Vai kompostēšana notiek pareizi?

Lai veidotu diskusiju un atbildētu uz jautājumiem par aktuālo jautājumu – kā pareizi veidot kompostu, tiek plānots aicināt uz Latviju vienu no vadošajiem kompostēšanas speciālistiem pasaulē Bruno Folladoru. Tāpēc lūdzam līdz 15. maijam aizpildīt aptauju par kompostēšanu, lai varētu labāk izprast interesentu zināšanas un izpratni šajā jomā.

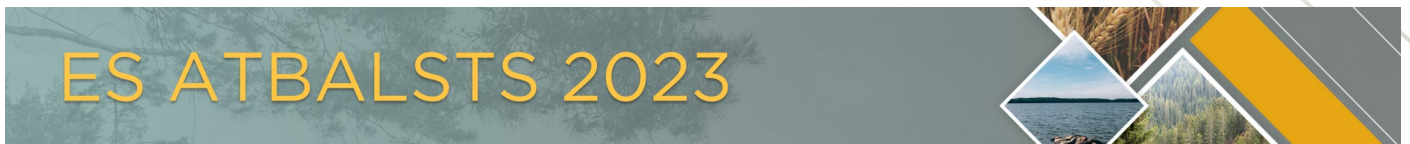
Plašāk: <https://saite.lv/vau>



Aprīlī sākas sezonas laukstrādnieku reģistrācijas sezona

No 1. aprīļa sākas šā gada sezonas laukstrādnieku reģistrācijas periods, kas ilgs līdz 30. novembrim. Sezonas laukstrādniekus var nodarbināt tādos darbos kā augļkoku, ogulāju un dārzeņu sēja vai stādīšana, sējumu un stādījumu kopšana, ražas novākšana, augļu, ogu un dārzeņu šķirošana, akmeņu lasīšanas darbos, lai nodrošinātu lauksaimniecības zemes sagatavošanu produkcijas ražošanai (aršana, sēšana, ražas novākšana u.tml.).

Plašāk: <https://saite.lv/GBR>



KLP pasākumi no 2023. gada – atbildes un skaidrojumi

Lai veicinātu lauksaimnieku izpratni par jaunajiem atbalsta maksājumiem un to saņemšanas nosacījumiem, Zemkopības ministrija sadarbībā ar Latvijas Lauku konsultāciju un izglītības centru, Lauku atbalsta dienestu un Valsts augu aizsardzības dienestu izveidojusi skaidrojumus un atbildes uz lauksaimnieku jautājumiem.

Plašāk: <https://saite.lv/GVc>



Atskaišu termiņi	
24.04.	Termiņš nodokļu samaksai vienotajā kontā.
25.04.	Pārskats par reģistrēto kvīšu/biļešu izlietojumu 1. ceturksnī.



ZIVSAIMNIECĪBAS TĪKLS

ZIVJU E-LAPA

Nedēļas aktualitātes



Atbalsts aizsargājamo jūras zīdītāju radīto zaudējumu segšanai

No 17. maija līdz 15. jūnijam noritēs projektu iesniegumu pieņemšana pasākumā "Aizsargājamo jūras zīdītāju radīto zaudējumu segšana". Pirmās kārtas finansējums ir 300 tūkstoši eiro apmērā. Atbalsta mērķis ir sniegt finansiālu atbalstu, lai segtu aizsargājamo zīdītāju (roņu) radītos zaudējumus zvejas rīkiem un nozvejai.

Plašāk: <https://saite.lv/KOX>



Var pieteikties atbalstam akvakultūrā

Pirmās kārtas projektu iesniegumu pieņemšana pasākumā "Akvakultūra, kas nodrošina vides pakalpojumus" norisināsies no 17. maija līdz 15. jūnijam. Pieejamais finansējums ir paredzēts 8 miljonu eiro apmērā. Atbalstu piešķir par zivju dīķu platību, kas ir pretendenta īpašumā vai lietošanā visā saistību periodā. Turklāt pretendenta ienākumi no akvakultūras produkcijas pārdošanas pēdējā noslēgtajā pārskata gadā ir vismaz 250 eiro no katra atbalstam pieteiktās dīķu platības hektāra.

Plašāk: <https://saite.lv/umv>



E-ČIEKURS

Nedēļas aktualitātes



Meža dienu pasākumi 2023

Kā jau katru gadu, arī šogad Meža dienu ietvaros tiek piedāvāta plaša pasākumu programma, no kuriem iecienītākie un daudzveidīgākie solās būt četri.

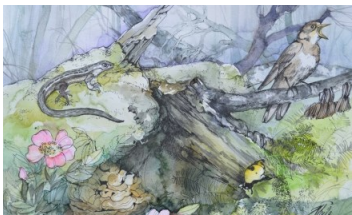
Plašāk: <https://ej.uz/96u2>



Mežs ienāk Jelgavā 2023

28. aprīlī no plkst. 10 līdz 18 jau piekto reizi Jelgavā, Pasta salā norisināsies pasākumu cikla Meža dienas lielpasākums "Mežs ienāk Jelgavā!", kam šogad dota devīze "No meža līdz mājai".

Plašāk: <https://ej.uz/boar>



Dabas simboli 2023

Katru gadu dažādu dabaszinātņu nozaru biedrības Latvijā nominē kādu savvaļas faunas vai floras sugu par nākamā gada dabas simbolu. Nominācijas izveidotas, lai pievērstu sabiedrības uzmanību informēt un izglītēt par nominēto sugu bioloģiju, ekoloģiju un aizsardzību, kā arī iespējām iesaistīties sugas saglabāšanas aktivitātēs.

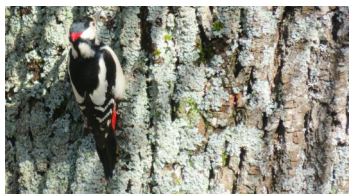
Plašāk: <https://ej.uz/1vvs>



Uzsākta koku ciršanas apliecinājumu darbības apturēšana

No 1. aprīļa 32 Latvijas novados ir izsludināta ārkārtējā situācija egļu astoņzobu mizgrauža ierobežošanai, kas nosaka arī saimnieciskās darbības ierobežojumus, tostarp koku ciršanas aizliegumu vērtīgo egļu mežaudžu aizsardzības zonās. Valsts meža dienests informē, ka ir uzsākta koku ciršanas darbības apturēšana izsniegtajiem koku ciršanas apliecinājumiem.

Plašāk: <https://ej.uz/6be6>



Aicina iesniegt vides projektu pieteikumus

Latvijas vides aizsardzības fonda administrācija izsludina projektu konkursu aktivitātē "Sugu un biotopu stāvokļa uzlabošanas pasākumi". Konkursa mērķis ir sniegt finanšu atbalstu projektiem, kuru ietvaros tiek īstenotas sugu un biotopu aizsardzības stāvokļa uzlabošanas praktiskas aktivitātes.

Plašāk: <https://ej.uz/btpn>



No 27. aprīļa varēs pieteikties platību maksājumiem

No 27. aprīļa lauksaimnieki var pieteikties platību maksājumiem, t. sk. arī kompensācijas maksājumam par *Natura 2000* meža teritorijām. 28. aprīlī plkst. 10 notiks vebinārs par platību maksājumu 2023. gada sezonu.

Plašāk: <https://ej.uz/o63b>

Informatīvie semināri: <https://saite.lv/yWXft>

Norises laiks	Semināra tēma	Norises vieta	Kontaktinformācija
24. aprīlis plkst. 10.00-13.00	Nākotnes klimatam piemērotu mežaudžu veidošana Programma	Zoom platforma	MKPC Sēlijas nodaļa Inese Ozoliņa, Tāl. 26534704 inese.ozolina@mkpc.llkc.lv
24. aprīlis plkst. 15.00-18.15	Egļu astoņzobu mizgrauža izplatības riski un ierobežošanas pasākumi Programma	Ed. Veidenbauma iela 9, Tukums, Tukuma novads	MKPC Ziemeļkurzemes nodaļa Valdis Usne, Tāl. 26438175 valdis.usne@mkpc.llkc.lv
9. maijs plkst. 10.30-13.45	Egļu astoņzobu mizgrauža izplatība, kaitēkļa mazināšanas iespējas, aktualitātes saistībā ar izsludināto ārkārtas situāciju Programma	Ogres tehnikums, Aizupes, Tinūžu pagasts, Ogres novads	MKPC Rīgas reģionālā nodaļa Rita Daščiora, Tāl. 22019356 rita.dasciora@mkpc.llkc.lv

Izglītojošie semināri: <https://saite.lv/yWXft>

Norises laiks	Semināra tēma	Norises vieta	Kontaktinformācija
25. aprīlis plkst. 10.00-13.10	Plantāciju un kokaugu stādījumu ierīkošanas un apsaimniekošanas metodes, izstrāde zemes ilgspējīgai apsaimniekošanai Programma	Zoom platforma	MKPC Dienvidkurzemes nodaļa Agrita Šēnberga, Tāl. 29285111 agrita.senberga@mkpc.llkc.lv



* MKPC aicina apgūt mežsaimniecības kursus tālmācībā <https://talmaciba/Mezsaimnieciba>.

Sagatavoja Līga Solosteja, MKPC

SEKOJIET JAUNUMIEM!



facebook.com/LLKIC



@LLKC_Iv

www.llkc.lv

www.laukutikls.lv



Līdzfinansē
Eiropas Savienība



LATVIJAS LAUKU
KONSULTĀCIJU UN
IZGLĪTĪBAS CENTRS



ZIVSAIMNIECĪBAS TĪKLS

„Lauku E-Lapa” sagatavota LLKC Apgādā, vadītāja Iveta Tomšone, redaktore Dace Millere, Andras Eriņas salikums.