

LAUKSAIMNIECĪBA



Iznācis žurnāla “Latvijas Lopkopis” novembra numurs

Novembra “Latvijas Lopkopis” šoreiz ļoti daudzveidīgs. Rakstām gan par tirgus prognozēm, gan vērtējam slaukšanas iekārtas, ieskatāties, kā saimnieko citi un rakstām derīgus padomus. Kādi ir “piena pasaules” izaicinājumi un tendences, plašā ieskatā LLKC konferences “Klimatam un videi draudzīga piensaimniecība Eiropas Zaļā kursa ietvaros. Bioloģiskās piensaimniecības potenciāls nākotnē” saturā.

Abonē un lasi: https://abone.lv/.../latvijas.../zurnali/2044/2021_gads/

Plašāk: <https://ej.uz/fiff>



Īstenos nozīmīgus atbalsta pasākumus lauksaimniekiem

Zemkopības ministrija arī 2021. gadā īstenos nozīmīgus atbalsta pasākumus lauksaimniekiem. Viens no aktuālajiem jautājumiem, kas šobrīd ir svarīgs Latvijas lauksaimniekiem, ir lauksaimniecības zemes iegādes kredītprocentu dzēšana. ZM ir atradusi risinājumu turpināt kredītprocentu daļēju dzēšanu ilgtermiņa investīciju kredītiem būvniecībai un tehnikas un iekārtu iegādes līzīngiem ar Lauku attīstības programmas pasākumu palīdzību.

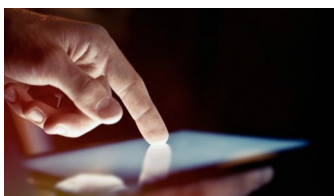
Plašāk: <https://ej.uz/qofa>



Turpinās 2020. gada lauksaimniecības skaitīšana

Centrālā statistikas pārvalde (CSP) arī ārkārtējā situācijā turpina datu vākšanu 2020. gada lauksaimniecības skaitīšanai, kas noslēgsies 22. decembrī. Patlaban lielākā daļa – 60% lauku saimniecību – jau ir sniegušas 2020. gada lauksaimniecības skaitīšanai nepieciešamo informāciju, tomēr līdz gada beigām dati jāiegūst vēl par aptuveni 26 000 jeb 40% lauku saimniecību.

Plašāk: <https://ej.uz/k7ge>



Zemkopības nozarē pieejams jauns e-pakalpojumu portāls

Zemkopības ministrija nozares klientu ērtībām ir izstrādājusi Klientu e-pakalpojumu portālu “Zemkopības ministrijas Klientu pašapkalpošanās vide”. Šajā vietnē klientu ērtībām ir nodrošināta iespēja vienkopus ērtā un pārskatāmā veidā saņemt informāciju par visiem zemkopības nozares iestāžu pakalpojumiem, to statusu un veicamajām darbībām.

Plašāk: <https://ej.uz/im3r>



Padomi lauksaimnieka īpašuma drošībai

Valsts policija sadarbībā ar Valsts tehniskās uzraudzības aģentūru ir izstrādājusi informatīvu brošūru “Padomi lauksaimnieka īpašuma drošībai”, kurā skaidro un aicina, kā pasargāt lauksaimniecības tehniku no dažādām zādzībām. Garnadži visbiežāk zog degvielu, GPS navigācijas iekārtas, akumulatorus un dažādas citas lauksaimniecības tehnikas detaļas.

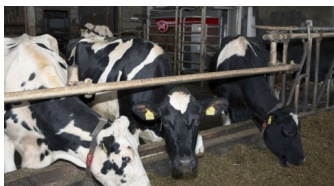
Plašāk: <https://ej.uz/ehab>



Plāno atbalstu atbilstīgām kooperatīvajām sabiedrībām

Lai 2021. gadā saglabātu atbilstīgu kooperatīvo sabiedrību naudas plūsmu un mazinātu finansiālo slogu, Zemkopības ministrija plāno pārdaļīt papildu valsts atbalsta finansējumu un 300 000 eiro paredzēt atbilstīgām kooperatīvajām sabiedrībām īstermiņa aizdevuma un faktoringa kredītprocentu daļējai dzēšanai.

Plašāk: <https://ej.uz/tdv7>



Robotizēta slaukšana sistēmā

Robotu sistēmas nodrošina precīzu govju reproduktīvā un veselības stāvokļa novērošanu 24 stundas un septiņas dienas nedēļā. Slaukšanas sistēma, ja to precīzi nolasa, palīdz sasniegt maksimālu labturības līmeni. Robota informācijas sistēma nodrošina individuālu pieeju katrai govij, un informācija tiek iegūta praktiski un ātri. Iekārtu uzkrātie dati ļauj analizēt ganāmpulku un pieņemt pārdomātus, precīzus lēmumus.

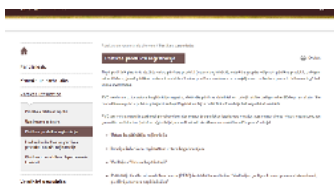
Plašāk: <https://ej.uz/8xqt>



Pirmās atnešanās ietekme uz govju veselību un pēcnācēju kvalitāti

Lai saimniecībās iegūtu vairāk piena no govīm, tām ir jābūt ar teicamu veselību. Ataudzējamo dzīvnieku pareiza aprūpe pirmajās dzīves stundās un nedēļās ir ļoti svarīga. Tāpēc Latvijas Lauku konsultāciju un izglītības centrs uzsāka demonstrējumu par tēmu "Slaucamo govju pirmās atnešanās vecuma ietekme uz dzīvnieku veselību, produktivitāti, pēcnācēju kvalitāti."

Plašāk: <https://ej.uz/fs5y>



Informāciju uztura bagātinātāju reģistrā varēs iesniegt elektroniski

Valdība 17. novembrī apstiprinājusi grozījumus prasībās uztura bagātinātājiem. Plānots, ka no 2021. gada 1. janvāra uzņēmumi nepieciešamo informāciju PVD varēs iesniegt arī elektroniski, aizpildot speciālu tiešsaistes veidlapu dienesta tīmekļvietnē www.pvd.gov.lv un identifikācijai izmantojot valsts pārvaldes pakalpojumu portāla www.Latvija.lv pieejamos identificēšanās veidus.

Plašāk: <https://ej.uz/x2fx>

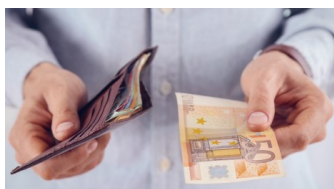


Par dzīvnieku barības aprītē iesaistītiem uzņēmumiem

Valdība 17. novembrī apstiprinājusi grozījumus kārtībā, kādā notiek dzīvnieku barības aprītē iesaistīta uzņēmuma reģistrācija un atzīšana. Noteikts, kādos gadījumos Pārtikas un veterinārais dienests un Lauksaimniecības datu centrs ir tiesīgs anulēt barības aprītē iesaistīta uzņēmuma reģistrāciju vai atzīšanu un svītrot to no reģistra.

Plašāk: <https://ej.uz/ez36>

GRĀMATVEDĪBA UN NODOKĻI



Sociālās apdrošināšanas iemaksas – viena recepte visiem neder

Lai nodrošinātu to, ka katrs iedzīvotājs ir sociāli apdrošināts, no 2021. gada plānotas būtiskas izmaiņas attiecībā uz valsts sociālās apdrošināšanas iemaksu aprēķināšanas kārtību. Šobrīd nav zināms, kāda būs iecerēto izmaiņu gala versija, jo sabiedrībā izskan dažādi viedokļi un likumdevējs tajos, iespējams, ieklausīsies, pabeidzot darbu pie likuma grozījumu izstrādes.

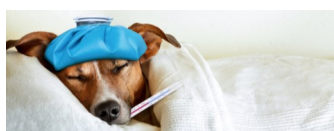
Plašāk: <https://ej.uz/wice>



Atbalsts nodokļu maksātājiem

Publicēti divi Ministru kabineta noteikumi par atbalstu nodokļu maksātājiem Covid-19 krīzes apstākļos.

Plašāk: <https://ej.uz/xhms>



Izmaiņas darbnespējas lapu izsniegšanā

Mainīta darbnespējas lapu izsniegšanas kārtība, ja aizdomas par to, ka persona saslimusi ar Covid-19.

Plašāk: <https://ej.uz/xn35>

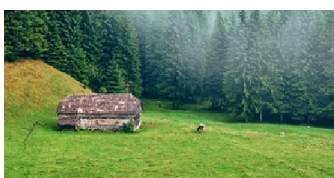
TĀLĀKIZGLĪTĪBA



Notiek semināri visā Latvijā

LLKC sadarbībā ar Latvijas Lauksaimniecības universitāti līdz pat 2022. gadam lauksaimniekiem, mežsaimniekiem un pārtikas produktu ražošanas nozarē strādājošajiem piedāvā plašas teorētisko un praktisko mācību iespējas. Sekojiet līdzi aktuālajai informācijai mājaslapā!

Plašāk: <https://ej.uz/ek33>



Iespēja piedalīties saimniecību un mežu apmeklējumos

Latvijā lauksaimniekiem un mežsaimniekiem ar ES atbalstu tiek piedāvāts apmeklēt saimniecības un mežus, lai gūtu praktisku pieredzi un dalītos tajā ar citiem – gan Latvijā, gan ārzemēs. Aktuālā informācija – mājaslapā.

Plašāk: <https://ej.uz/ay3n>



ZIVSAIMNIECĪBAS TĪKLS

ZIVJU E-LAPA

Nedēļas aktualitātes



Konference "Zivsaimniecības jaunie izaicinājumi un iespējas"

Šā gada 27. novembrī aicinām ikvienu interesentu piedalīties konferencē "Zivsaimniecības jaunie izaicinājumi un iespējas", kas norisināsies tiešsaistē no plkst. 10.00 vietnē www.zivjutikls.lv un būs skatāma arī Latvijas Lauku konsultāciju un izglītības centra (LLKC) *facebook* profilā.

Plašāk: <https://ej.uz/vwh1>



Latvijas zvejas kuģu īpašniekiem jauni noteikumi

Valdība 17. novembrī apstiprinājusi zvejnieku nodarbināšanas noteikumus. Tajos noteiktas pamatprasības zvejnieku nodarbināšanai, īpašu uzmanību pievēršot darba līguma nosacījumiem (noteikumu pielikumā ir ietverts darba līgumā iekļaujamās informācijas saraksts), darba apstākļiem, zvejas kuģu kapteiņa pienākumiem, lai nodrošinātu drošību un darba apstākļus uz zvejas kuģa.

Plašāk: <https://ej.uz/dh8e>



E-ČIEKURS

Nedēļas aktualitātes





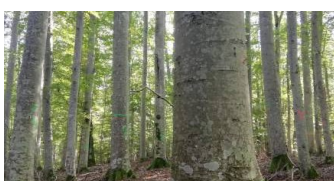
Meža nozares konference – 26. novembrī

Ikvienam, kuram interesē aktuālie jautājumi meža nozarē, aicinām piedalīties LLKC Meža konsultāciju pakalpojumu centra rīkotajā Zemkopības ministrijas Meža nozares konferencē tiešsaistē, kas norisināsies 26. novembrī, sākums plkst. 10. Dalība konferencē ir bez maksas, un konferences norisei tiešsaistē pieslēgties varēs jebkurš interesents. Piedāvājam iespēju iepriekš pieteikties dalībai konferencē, lai uzdotu jums interesējošu jautājumu kādam no konferences dalībniekiem: <https://www.mitto.me/mezsaimnieciba/pieteikties>
Plašāk: <https://ej.uz/zf38>



Piemērots laiks cirst mizgraužu bojātās egles

Meža īpašnieki droši var sākt mizgrauža bojāto egļu audžu ciršanu. Šobrīd mizgraužu lidošanas aktivitāte ir jau pilnībā beigusies, tāpēc Valsts meža dienests informē, ka patlaban meža īpašnieki droši var veikt bojāto egļu ciršanu un egļu koksnes izvākšanu no meža. To būtu ieteicams izdarīt šajā rudens-ziemas periodā (vēlākais – līdz marta beigām), lai novērstu svaigu ciršanas atlieku atrašanos mežā. Plašāk: <https://ej.uz/yi7d>



Pielāgoties pareizi nevis politiski

Kādi koki augs Latvijas mežos pēc 30 un 50 gadiem? Kādi būs galvenie riski un kā veidot mūsu mežus produktīvus un noturīgus klimata ekstrēmu un to seku ietekmē? Kādas meža funkcijas būs svarīgas nākotnē?

Plašāk: <https://ej.uz/ooa6>



Kurās ES valstīs Covid-19 dēļ aizliegtas medības

Ņemot vērā to, ka Latvijā izsludināta ārkārtējā situācija, notika diezgan plašas diskusijas par to, vai šādos apstākļos būtu atļaujamas dzinējmedības un medības kopumā. Latvijā tika pieņemts lēmums, ka medības ir pielīdzināmas saimnieciskajam pakalpojumam, tādēļ būtu jāturpina, protams, ievērojot visas drošības prasības.

Plašāk: <https://ej.uz/yp6h>



LVM aicina skolas izzināt mežu

Šī gada rudenī mācības telpās ir izaicinājumu pilnas, tāpēc AS "Latvijas valsts meži" (LVM) aicina skolēnus mācīties svaigā gaisā – mežā, un piedalīties āra mācību spēļu ideju konkursā "LVM Meža olimpiāde" un uzlīmju dizainu konkursā "LVM Meža dienas". Plašāk: <https://ej.uz/3rt1>



Tuvākajā laikā plānotās mācības

Par turpmāk plānotajām mācībām interesēties sev tuvākajā MKPC reģionālajā nodaļā vai rakstot apmacibas@mkpc.llkc.lv, vai zvanot uz centrālo biroju, tālr. 63050477.

Tuvākajā laikā plānotie informatīvie semināri:

Datums	Nosaukums	Norises vieta	Kontaktinformācija
27. novembris	MKPC aktualitātes, jaunaudžu kopšana praksē, mazgabarīta mežatehnika	Vecumnieku novads, Kārļi (seminārs notiks brīvā dabā, mežā)	MKPC Rīgas reģionālā nodaļa Rita Daščiora tālr. 22019356 rita.dasciora@mkpc.llkc.lv
7. decembris	Meža apsaimniekošanas aktualitātes. Meža inventarizācija. Jaunaudžu postījumu aizsardzība	Bārtas iela 6, Nīca, Nīcas novads	MKPC Dienvidkurzemes nodaļa Agrita Šēnberga tālr. 29285111 agrita.senberga@mkpc.llkc.lv

Pasākumi notiek, ievērojot valstī noteiktās drošības prasības.



Aktuālāko informāciju par plānotajiem bezmaksas semināriem, mācību grupām un mežu apmeklējumu braucieniem var uzzināt MKPC mājaslapas sadaļās [Apmācības](#), [Mežu apmeklējumi](#) un [Semināri meža īpašniekiem](#), sociālajā vietnē *Facebook*: [LLKC Meža konsultāciju pakalpojumu centrs](#) vai rakstot e-pastu uz apmacibas@mkpc.llkc.lv, kā arī

Atgādinām, ka pasākuma organizēšanas vietā nedrīkst ierasties personas, kurām noteikta pašizolācija, mājas karantīna vai stingrā izolācija, vai kurām ir elpošanas ceļu infekcijas pazīmes!

Sagatavoja Sarmīte Grundšteine, MKPC

SEKOJIET JAUNUMIEM!



facebook.com/LLKIC



@LLKC_Iv



draugiem.lv/LLKC

www.llkc.lv

www.laukutikls.lv



LATVIJAS LAUKU
KONSULTĀCIJU UN
IZGLĪTĪBAS CENTRS



Lauku tīkls



MKPC



ZIVSAIMNIECĪBAS TĪKLS

NACIONĀLAIS
ATTĪSTĪBAS
PLĀNS 2020



EIROPAS SAVIENĪBA
EIROPA INVESTĒ LAUKU APVIDOS
Eiropas Lauksaimniecības fonds
lauku attīstībai

“Lauku E-Lapa” sagatavota LLKC Apgādā, vadītāja Iveta Tomsons, redaktore Dace Millere, Andras Eriņas salikums.