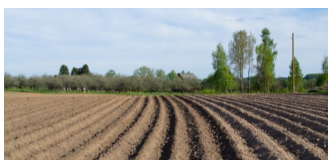


20.10.2017 Nr. 42 (167)

Publicitātes foto

LAUKSAIMNIECĪBA



LAD sāk platību maksājumu izmaksu

Lauku atbalsta dienests no 16. oktobra ir uzsācis izmaksāt vienotā platības maksājuma un maksājuma par apgabaliem, kuros ir dabas vai citi specifiski ierobežojumi, avansus. Bioloģisko maksājumu avansus dienests sāks izmaksāt no 1. novembra.

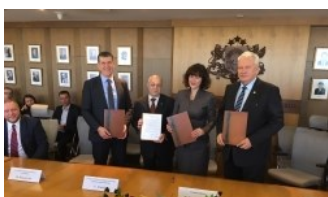
Plašāk: <http://ejuz.lv/gdf>



Projekti modernizācijai – no 7. novembra

No šī gada 7. novembra līdz 7. decembrim atvērta projektu kārta pasākuma "Ieguldījumi materiālajos aktīvos" apakšpasākumos "Atbalsts ieguldījumiem lauku saimniecībās", "Atbalsts ieguldījumiem pārstrādē" un "Atbalsts ieguldījumiem lauksaimniecības un mežsaimniecības infrastruktūras attīstībā".

Plašāk: <http://ejuz.lv/gdb>



Paraksta memorandu par 5% PVN augļiem un dārzeņiem

Zemkopības ministrs Jānis Dūklavs, finanšu ministre Dana Reizniece-Ozola, Latvijas Pārtikas tirgotāju asociācijas padomes priekšsēdētājs Valdis Turlais un Latvijas Tirgotāju asociācijas prezidents Henriks Danusēvičs 19. oktobrī parakstīja sadarbības memorandu par samazinātās piecu procentu pievienotās vērtības nodokļa likmes piemērošanu Latvijai raksturīgiem augļiem, ogām un dārzeņiem.

Plašāk: <https://goo.gl/uHbXT5>



Abonējiet "Lauku Lapa" un "Latvijas Lopkopi"!

Abonējiet 2018. gadam LLKC izdevumus! "Lauku Lapa" stāsta par aktualitātēm lauku attīstībā, uzņēmējdarbībā un lauksaimniecībā. „Latvijas Lopkopis” ir vienīgais specializētais izdevums Latvijā, kas informē par aktualitātēm piena un gaļas lopkopībā, kā arī zirgkopībā un putnkopībā. Abi izdevumi iznāk reizi mēnesī.

Plašāk: <http://ejuz.lv/g6a>



Apbalvoti konkursa "Sējējs 2017" laureāti

Kultūras pilī "Ziemeļblāzma", Rīgā, 13. oktobrī zemkopības ministrs Jānis Dūklavs un valsts augstākās amatpersonas sveica konkursa "Sējējs 2017" laureātus un vecināšanas balvu saņēmējus – lauksaimniekus, tostarp arī jaunos zemniekus, pārtikas ražotājus un mazpulkus.

Plašāk: <http://ejuz.lv/gdg>



Padomi ziemas ķiploku stādīšanai

Oktobra beigas ir īstais laiks ziemas ķiploku stādīšanai. Latvijas Lauku konsultāciju un izglītības centra dārzkopji norāda, – ar stādīšanu pārsteigties nevajag, ķiplokam jāpaspēj iesakņoties, bet – ne uzsākt augšanu. Lai veiksmīgāk iestādītu ziemas ķiplokus, esam apkopējuši padomus, kā šo darbu veikt efektīvāk.

Plašāk: <http://ejuz.lv/gdc>



Zviedru līnijas Šarolē vaislinieku izvērtējums

LLKC Zālēdāju projekta ietvaros ierīkoja izmēģinājumu par gaļas šķirnes vaislinieku pēcnācēju salīdzināšanu SIA "Lāses AM" Kuldīgas novada Rumbas pagastā. Ar tīršķirnes gaļas liellopu audzēšanu saimniecība nodarbojas piecus gadus, un tai ir piešķirts šķirnes dzīvnieku audzēšanas saimniecības statuss.

Plašāk: <http://ejuz.lv/gd9>



Izmaiņas traktortehnikas reģistrācijā

Valsts tehniskās uzraudzības aģentūra informē, ka 2017. gada 31. decembrī beidzas pārejas periods, kura laikā bija iespējams reģistrēt transportlīdzekļus, kuri saņēmuši gatava transportlīdzekļa tipa apstiprinājumu.

Plašāk: <http://ejuz.lv/gdj>



Papildu finansējums valsts nozīmes meliorācijas sistēmām

Zemkopības ministrija sagatavojusi divus rīkojumus par finansējumu no līdzekļiem neparedzētiem gadījumiem, lai novērsu intensīvo nokrišņu radītās avārijas sekas meliorācijas sistēmās. Valdība šos rīkojumus 17. oktobrī apstiprināja.

Plašāk: <http://ejuz.lv/gdi>

TĀLĀKIZGLĪTĪBA



Iespēja pieteikties kursiem par meliorācijas sistēmām

LLKC komplektē nākamo mācību grupu trīs dienu kursiem „Meliorācijas sistēmas, to uzturēšanas un kopšanas pasākumi”. Mācības plānotas 8., 9. un 10. novembrī.

Plašāk: <http://ejuz.lv/ge8>



Mācības AAL lietotāju apliecības iegūšanai

LLKC Ozolniekos no 15. līdz 17. novembrim tiek organizēta mācību grupa apliecības iegūšanai augu aizsardzības līdzekļu lietotājiem (pirkt, lietot, tirgot 2. reģistrācijas klases augu aizsardzības līdzekļus).

Plašāk: <http://ejuz.lv/gda>



Rīko mācības AAL lietošanas operatoriem

Latvijas Lauku konsultāciju un izglītības centrs organizē mācību grupas apliecības iegūšanai augu aizsardzības līdzekļu lietošanas operatoriem – traktoristiem, personām, kuras izsmidzina augu aizsardzības līdzekļus.

Plašāk: <http://ejuz.lv/gde>



Profesionālās izglītības apguves iespējas

Piedāvājam mācības lauksaimniecības un pārtikas ražošanas (izņemot zivsaimniecības produktus) nozarēs, ko rīkojam Latvijas Lauku attīstības programmas 2014.-2020. gadam “Zināšanu pārnese un informācijas pasākumi” apakšpasākuma “Profesionālās izglītības un prasmju apguves pasākumi” ietvaros.

Plašāk: <http://ej.uz/6ged>

DAŽĀDAS IESPĒJAS



Aicinām uz semināru par augsnes kaļķošanu

Sadarbībā ar Krimuldas novada z/s “Lielozoli Plus” 24. oktobrī tiek rīkots seminārs/lauka diena par saimniecībā ierīkoto izmēģinājumu “Dažāda kaļķojamā materiāla efektivitāte augsnes auglības nodrošināšanai graudaugos”.

Plašāk: <http://ejuz.lv/gdd>

KALENDĀRS

Termiņi	
25. oktobris	Jāiesniedz pārskats par darījumu kvīšu izlietojumu 2017. gada 3. ceturksnī.
20. oktobris	Jāiesniedz Dabas resursu nodokļa pārskats par 3. ceturksni.
20. oktobris	Jāiesniedz PVN deklarācija par 2017. gada septembri vai 3. ceturksni.



Medījuma apskati varēs veikt apmācītas personas

Valdība šonedēļ apstiprinājusi noteikumus par prasībām medijamo dzīvnieku un to gaļas aprītei. Jaunās prasības medijamo dzīvnieku un to gaļas aprītei un piegādei samazinās administratīvo slogu, jo medijamā dzīvnieka pēcnāves apskati medījumu apstrādes vietā varēs veikt arī paši mednieki, ja būs atbilstoši apmācīti.

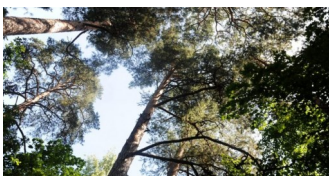
Plašāk: <http://ejuz.lv/geo>



Mežu ugunsgrēki turpina postīt Eiropas dienvidus

Saskaņā ar Eiropas meža ugunsgrēku informācijas sistēmu (EFFIS) šogad Eiropas Savienībā meža ugunsgrēki ir jau izpostījuši vairāk nekā 1 000 000 ha. Pēdējā mēneša laikā vien ir nodeguši vairāk nekā 200 000 ha mežu. Meža ugunsgrēku intensitāte šogad ir četras reizes lielāka, nekā tā ir bijusi vidēji pēdējos 10 gados.

Plašāk: <http://ej.uz/u2vj>



Atbalsts ieguldījumiem infrastruktūras attīstībā

Iespēja pieteikties atbalstam ieguldījumiem lauksaimniecības un mežsaimniecības infrastruktūras attīstībā – projektu iesniegšanas 4. kārtā fiziskām personām, juridiskām personām, lauku saimniecībām un pašvaldībām ir atvērta no 7.11.2017. līdz 7.12.2017.

Plašāk: <http://ej.uz/9ss4>

PLĀNOTIE SEMINĀRI



Datums	Nosaukums	Norises vieta	Kontaktinformācija
28. oktobrī	Aktualitātes meža īpašniekiem un nekailciršu mežsaimniecība un dabas aizsardzības aktualitātes meža īpašumā	Vecumnieku novads, Kurmenes pag., MDT Pūpoli Sākums plkst. 10.00	MKPC Sēlijas nodaļa Jekaterina Blaua, mob. 26534704
31. oktobrī	Aktualitātes lauku un mežu īpašniekiem	Rēzeknes novads, Jaunatnes iela 1, Ilzeskalns, Ilzeskalna Tautas nama telpās Sākums plkst. 10.00	MKPC Rēzeknes nodaļa Valda Meijere, mob. 28692818

Par plānotajiem informatīvajiem semināriem (konkrētām tēmām, norises vietām, laikiem un datumiem) var interesēties MKPC mājaslapā vai Valsts Lauku tīkla mājaslapā, vai, sazinoties ar MKPC speciālistiem.

SEKOJIET JAUNUMIEM!



facebook.com/LLKIC



[@LLKC_Iv](https://twitter.com/LLKC_Iv)



draugiem.lv/LLKC

www.llkc.lv

www.laukutikls.lv



“Lauku E-Lapa” sagatavota LLKC Apgādā, vadītāja Iveta Tomsone, redaktore Dace Millere,
Liegas Ozolas salikums.