

20.09.2019. Nr. 38 (264)

Publicitātes foto

LAUKSAIMNIECĪBA



Iznācis žurnāla "Latvijas Lopkopis" septembra numurs

Žurnāla "Latvijas Lopkopis" septembra numurā lasiet interviju ar kooperatīva "Piena ceļš" jauno padomes vadītāju Mārtiņu Neibergu, par Naukšēnu novada "Tiltgaļu" saimniecību Sandru un Māri Bošiem, par skābbarības gatavošanas niansēm, biopiena ražošanu Austrijā, aitu vielmaiņas slimībām un putnu dārziem. Plaši un daudzpusīgi ikvienam, kas saimnieko laukos.

Plašāk: <https://ej.uz/85dz>

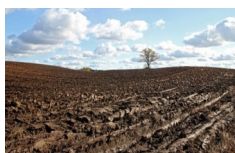


LLKC aicina uz Garšas festivālu!

"Novada Garšas" lielais noslēguma pasākums notiks 27. un 28.

septembrī jaunajā Rīgas kultūras un izklaides centrā – Hanzas perons. Tas 27. septembrī sāksies ar konferenci "Liec pārtikas grozā vietējo!", bet 28. septembrī ikviens gaidīts Hanzas peronā, lai dienas garumā iepazītu Latvijas novadu mazo ražotāju piedāvātās garšas!

Plašāk: <https://ej.uz/dn9s>



ES Kopējas lauksaimniecības politikas darba grupu informācija

Lai nodrošinātu sociālo un ekonomisko partneru iesaisti ES Kopējās lauksaimniecības politikas Stratēģiskā plāna 2021.-2027. gadam sagatavošanā un diskusijās par KLP nākotni, Zemkopības ministrija organizē tematiskās darba grupas. Šeit varat iepazīties ar darba grupās skatīto informāciju: <http://ejuz.lv/22x5>



Piedalieties seminārā par pākšaugiem ar Džoelu Viljamu

LLKC aicina 30. septembrī uz semināru "Saimniekosim gudri! Pākšaugu audzēšana ilgtspējīgās lauksaimniecības sistēmās". Seminārs paredzēts gan tiem lauksaimniekiem, kuri saimnieko bioloģiski, gan tiem, kuri tradicionālajās lauksaimniecības sistēmās.

Plašāk: <https://ej.uz/5oj1>



Būtiski uzlabota studiju kvalitāte LLU

Lai veicinātu Latvijas Lauksaimniecības universitātes attīstību, Zemkopības ministrija universitātes attīstībā pēdējos trīs gados ir investējusi 3 miljonus eiro. LLU ir viena no Baltijas valstu vadošajām biozinātņu un tehnoloģiju universitātēm, kur, izmantojot modernas studiju programmas un mūsdienīgu materiāltehnisko bāzi, jaunieši var apgūt darba tirgū nepieciešamas profesijas.

Plašāk: <https://ej.uz/1e5u>



Iespēja saņemt bezmaksas atbalstu darba aizsardzības jomā

Darba devēji, izmantojiet iespēju pieteikties Eiropas Sociālā fonda projekta atbalstam, lai bez maksas saņemtu praktisku palīdzību darba aizsardzības jomā!

Plašāk: <https://ej.uz/5pvx>



Atbalsta bezdarbnieku pabalsta samazināšanu

Lauksaimniecības organizāciju sadarbības padome atbalsta Labklājības ministrijas plānu no nākamā gada samazināt bezdarbnieku pabalsta izmaksas termiņu un apmēru, jo lauksaimniecībā darbaspēka trūkst, bet cilvēki nevēlas veikt oficiālu darbu.

Plašāk: <https://ej.uz/6im6>





Mācības lauksaimniekiem un mežsaimniekiem visā Latvijā

LLKC sadarbībā ar Latvijas Lauksaimniecības universitāti līdz pat 2022. gadam lauksaimniekiem, mežsaimniekiem un pārtikas produktu ražošanas nozarē strādājošajiem piedāvā plašas teorētisko un praktisko mācību iespējas. Sekojiet līdzi aktuālajai informācijai mājaslapā!

Plašāk: <https://ej.uz/ek33>



Iespēja piedalīties saimniecību un mežu apmeklējumos

Pirmo reizi Latvijā lauksaimniekiem un mežsaimniekiem ar ES atbalstu tiek piedāvāts apmeklēt saimniecības un mežus, lai gūtu praktisku pieredzi un dalītos tajā ar citiem – gan Latvijā, gan ārzemēs. Aktuālā informācija – mājaslapā.

Plašāk: <https://ej.uz/ay3n>

DAŽĀDAS IESPĒJAS



Zelta rudens ražas svētki Bulduros

5. oktobrī
plkst. 9:00 - 18:00
bulduri.lv

Rīka Bulduru Dārzkopības vidusskola kopā ar Stādu audzētāju biedrību
STĀDU TIRGUS AMATNIEKU TIRGUS
DAŽĀDAS MEŠTĀRĪBAS UN
IZKLAIDES BĒRNIEM

Zelta rudens ražas svētki Bulduros

Bulduros 5. oktobrī tiek organizēta pircēju tikšanās ar stādu audzētājiem, mājražotājiem un amatniekiem. Jaunums – papildus tiek organizētas dažādas meistarklases skolā un tās teritorijā. Tiem, kuri ir gatavi organizēt kādu meistarklasi, tirdzniecības vieta – bez maksas.

Plašāk: <https://ej.uz/93fo>



Stādu parāde un zelta rudens Siguldā

Aicinām uz dārzkopības sezonas noslēguma pasākumu "Rudens stādu parāde 2019", kas ierasto vietu šogad mainījis uz Siguldas Svētku laukumu un norisināsies 21. septembrī plkst. 9–16.

Plašāk: <https://ej.uz/kmge>



Talsenieki kuls labību Miķeļdienas ražas svētkos Rīgā

Latvijas Lauksaimniecības muzejs 29. septembrī no plkst.10 līdz 16 ražas svētku laikā rīdziniekiem un pilsētas viesiem iepazīstinās ar labības kulšanu ar kuļmašīnu "Imanta" un salmu pakaišu veidošanu ar ekseļmašīnu, aicinās pārbaudīt spēkus kulšanas talkā, kā arī piedāvās apskatīt lauksaimniecības tehniku un darbarikus.

Plašāk: <https://ej.uz/962f>



E-ČIEKURS Nedēļas aktualitātes



Meža īpašniekiem pieejams atbalsts mežsaimniecībā

Meža konsultāciju pakalpojumu centrs vērš meža īpašnieku uzmanību uz to, ka Lauku atbalsta dienests no 1. oktobra līdz 2019. gada 30. decembrim izsludina pieteikšanos atbalsta saņemšanai mežsaimniecībā apakšpasākumos: "Meža ieaudzēšana" un "Meža ugunsgrēkos un dabas katastrofās iznīcinātu mežaudžu atjaunošana".

Plašāk: <https://ej.uz/zzi5>

Aicina pieteikties konferencē

Šī gada 17. oktobrī Daugavpils universitātē notiks starptautiskā konference "Mežsaimniecība – Latvijas tautsaimniecības balsts bioekonomisko nozaru attīstības kontekstā", kuru jau ceturto reizi organizē Daugavpils universitāte un Latvijas Meža sertifikācijas padome sadarbībā ar Latvijas Valsts mežzinātnes institūtu "Silava".

Pieteikšanās konferencē ir līdz šī gada 12. oktobrim, vietu skaits ierobežots.

Plašāk: <https://ej.uz/efvt>





Izsludināts konkurss skolniekiem "Mūsu mazais pārgājiens"

Zemkopības ministrija jau trīspadsmito reizi izsludina konkursu Latvijas skolu jaunatnei "Mūsu mazais pārgājiens 2019". Tajā aicināti piedalīties visu Latvijas vispārīgizglītojošo un profesionālo izglītības iestāžu skolēni, kā arī interešu izglītības pulciņi un mazpulki. Konkursa darbi jāiesniedz līdz 2019. gada 11. oktobra plkst. 15.00. Nolikums ZM mājaslapā.

Plašāk: <https://ej.uz/eapo>

Aicinām uz semināriem par meža apsaimniekošanu, ES atbalstu mežsaimniecībai

Meža konsultāciju pakalpojumu centrs aicina meža īpašniekus uz semināriem par aktualitātēm meža apsaimniekošanā.

Tuvākajā laikā plānotie informatīvie semināri:

Datums	Nosaukums	Norises vieta	Kontaktinformācija
25. septembrī	Valsts un ES atbalsts meža īpašniekiem 2019. gadā, ES projekti, to realizācija	Madona, Saieta laukums 1 Sākums pl. 10.00	MKPC Madonas nod., Mairita Bondare, mob. 28381176
26. septembrī	Par ES un Valsts likumdošanas prasībām un izmaiņām, kas attiecas uz lauku un meža apsaimniekošanu	Beverīnas nov., Brenguļu pag., "Kaimiņi" Sākums pl. 10.00	MKPC Ziemeļvidzemes nod., Andris Vīrs, mob. 26108426
27. septembrī	ES atbalsta aktualitātes meža īpašniekiem, padomi meža apsaimniekošanā	Cēsu novads, Lenču iela 11, "Mala" Sākums pl. 13.00	MKPC Ziemeļvidzemes nod., Andris Vīrs, mob. 26108426

Par plānotajiem informatīvajiem un izglītojošajiem semināriem (konkrētām tēmām, norises vietām, laikiem un datumiem) var interesēties MKPC mājaslapā vai Valsts Lauku tīkla mājaslapā, sazinoties ar MKPC speciālistiem (www.mkpc.llkc.lv).

SEKOJIET JAUNUMIEM!



facebook.com/LLKIC



[@LLKC_lv](https://twitter.com/LLKC_lv)



draugiem.lv/LLKC

www.llkc.lv

www.laukutikls.lv



LATVIJAS LAUKU
KONSULTĀCIJU UN
IZGLĪTĪBAS CENTRS



Lauku tīkls



MKPC



ZIVSAIMNIECĪBAS TĪKLS

NACIONĀLAIS
ATTĪSTĪBAS
PLĀNS 2020



EIROPAS SAVIENĪBA
EIROPA INVESTĒ LAUKU APVIDOS
Eiropas Lauksaimniecības fonds
lauku attīstībai

"Lauku E-Lapa" sagatavota LLKC Apgādā, vadītāja Iveta Tomšone, redaktore Dace Millere,
Ilzes Rūtenbergas-Bērziņas salikums.