

## LAUKSAIMNIECĪBA



### Iznācis žurnāla "Latvijas Lopkopis" augusta numurs

Augusta numurā lasiet atskatu uz Latvijā pirmo Nacionālo dialogu par pārtikas sistēmām, ko organizēja LLKC sadarbībā ar Zemkopības ministriju. Rubrikā "Tavs konsultants" intervija ar LLKC Daugavpils biroja lopkopības konsultanti Anitu Miltiņu. Rakstām par Holšteinas dzīvnieku izstādi "Nākotnes zvaigzne". Piensaimniekiem lietderīgs raksts par slaukšanas robotiem. Un vēl daudz citas interesantas un vērtīgas informācijas.

Plašāk: <https://ej.uz/psli>



### Bez paradumu maiņas – cilvēces izliešana notekcaurulē...

Ekonomista Andra Miglava eseja par cilvēci, tās pārtikas sistēmām un arī – par mājvietas Zemes nākotni. Cilvēce, īpaši pēdējo divu gadsimtu laikā, kopumā uzvedas kā vīna rauga sēnīšu kolonija vīna suslas kublā – siltumu un barību kāds (daba) ir iedevis, un mums kā cilvēcei atliek rīt, čurāt, seksot un vairoties, un vispār – patērēt dzīvi.

Plašāk: <https://ej.uz/jc58>



### Aicinām pieteikties 2. Pārtikas produktu kvalitātes konkursam

Līdz 12. septembrim ikviens mājražotājs vai mazais ražotājs aicināts pieteikt savus labākos produktus "Pārtikas produktu kvalitātes konkursam", ko jau otro gadu sadarbībā ar Latvijas Pavāru klubu rīko LLKC.

Plašāk: <https://ej.uz/e4vu>



### Labības audzētājiem izaicinājumu pilna sezona

Labības audzētājiem 2021. gada sezona ir izaicinājumu un pārsteigumu pilna. Pavasarī pēc sniega segas nokušanas atklājās, ka daļa augu ir cietuši no sniega pelējuma, atsevišķas ziemas kviešu šķirnes bija aizgājušas bojā pilnībā, nācās pārsēt. Vēlais un vēsais pavasaris bija labvēlīgs cerošanai. Novērtējot laukus, jaunā raža likās cerīga, bet ilgstošais sausums un karstums darīja savu.

Plašāk: <https://ej.uz/na2f>



### Sēklaudzētājiem būs izvēle kaitēkļu invāzijas noteikšanai

Valdība 17. augustā apstiprinājusi grozījumus noteikumos par eļļas augu un šķiedraugu sēklaudzēšanu un sēklu tirdzniecību, papildinot prasības sēklaudzētājiem par izlases sēklas kvalitāti. Noteikts, ka izlases sēklu kvalitātei jāatbilst bāzes kategorijas sēklu kvalitātei un bāzes sēklām – minētajiem rādītājiem lauku apskatei.

Plašāk: <https://ej.uz/mafb>



### Obligātās vides prasības latvāņu ierobežošanai

Valsts augu aizsardzības dienests atgādina latvāņu ierobežošanas pasākumu veicējiem, kas jāņem vērā, izvēloties ķīmisko latvāņu ierobežošanas metodi ar herbicīdiem.

Plašāk: <https://ej.uz/mkfu>



### LLKC konsultanti palīdz mazajām saimniecībām

Rudenī mazās lauku saimniecības, kuras plāno tālāku attīstību, var iesniegt projektu pieteikumus 15 000 eiro liela atbalsta saņemšanai. Jau tagad to izstrādē palīdzību gatavi sniegt arī Latvijas Lauku konsultāciju un izglītības centra konsultanti birojos visā Latvijā.

Plašāk: <https://ej.uz/6wtj>



## Noslēdzies konkursa "Šodien laukos 2021" otrais posms

Jūlijā norisinājās konkursa posms pašiem, pašiem mazākajiem – bērniem vecumā no 3 līdz 7 gadiem. Tagad ir paziņoti konkursa veiksminieki jeb godalgoto vietu ieguvēji.

Plašāk: <https://ej.uz/y8r8>

# GRĀMATVEDĪBA UN NODOKĻI

## Kalendārs

23.08.

Termiņš nodokļu samaksai vienotajā kontā.



## E-ČIEKURS

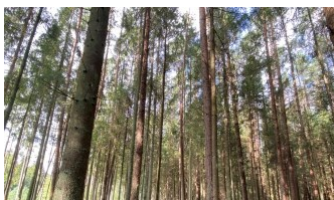
### Nedēļas aktualitātes



### Sākas projektu iesniegšana atbalstam jaunaudžu retināšanai un nopostītu mežaudžu atjaunošanai

Sākot no 27. augusta līdz 27. septembrim Lauku atbalsta dienests pieņems projektus pasākuma „Ieguldījumi meža platību paplašināšanā un meža dzīvotspējas uzlabošanā” divās aktivitātēs. Plašāka informācija un projekta iesnieguma veidlapa pieejama LAD mājaslapā [www.lad.gov.lv](http://www.lad.gov.lv) sadaļā "Atbalsta veidi". LLKC Meža konsultāciju pakalpojumu centra darbinieki var palīdzēt meža īpašniekiem ar padomu un praktiski projektu sagatavošanā un iesniegšanā: [www.mkpc.llkc.lv](http://www.mkpc.llkc.lv).

Plašāk: <https://ej.uz/nswr>



### Privāto mežu īpašniekus aicina aizpildīt aptauju

Lai saglabātu dabas vērtības un vairotu daudzveidību, Latvijas Lauku konsultāciju un izglītības centrs LIFE Integrētā projekta *LatViaNature* ietvaros uzsāk privāto zemju īpašnieku vajadzību izpēti par nepieciešamajiem atbalsta veidiem dabas vērtību saglabāšanai privātajos mežos un zālajos. Anketu aicinās aizpildīt LLKC Meža konsultāciju pakalpojumu centra konsultanti, kā arī to ir iespējams aizpildīt tiešsaistē: [https://bit.ly/aptauja\\_mezi](https://bit.ly/aptauja_mezi)

Plašāk: <https://ej.uz/fkje>



### Mežsaimnieki darbojas mijiedarbībā ar dabu

Latvijas Meža Īpašnieku biedrības konkursa „Sakoptākais mežs” komisija devusies izvērtēt konkursa dalībniekus dažādos Latvijas novados. „Konkursā satiktie saimnieki ir tuvā mijiedarbībā ar dabu. Katrs saimnieks to izprot citādāk, taču tāda ir ikvienam, ko konkursā esam satikuši. Ir patīams prieks redzēt, ka mums ir cilvēki, kas izvēlas darbu mežā un dara to ar prieku, pašapziņu un zināmu lepnumu par paveikto,” stāsta komisijas pārstāve Ilze Silamiķele.

Plašāk: <https://ej.uz/uus9>



### Iespēja pieteikties LVM mežsaimniecisko darbu konkursam

Līdz 6. septembrim interesenti aicināti pieteikties mežsaimniecisko darbu veikšanai AS "Latvijas valsts meži" izsludinātajā konkursā meža stādīšanas, jaunaudžu kopšanas, agrotehniskās kopšanas un atjaunoto platību aizsardzības darbu veikšanai 2022.-2024. gadam. Tā ir iespēja strādāt cilvēkiem no visiem Latvijas reģioniem ar dažādām prasmēm un pieredzi meža darbos, saņemot stabilu un atbilstošu atalgojumu.

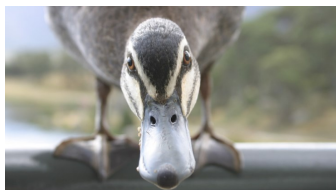
Plašāk: <https://ej.uz/ud5w>



### AS "Latvijas valsts meži" pusgada peļņa – 61,7 miljoni eiro

AS "Latvijas valsts meži" padome ir izskatījusi uzņēmuma darba rezultātus šī gada pirmajos sešos mēnešos, kuros LVM peļņa pirms uzņēmuma ienākumu nodokļa bija 61,7 miljoni eiro, kas ir par 24% vairāk, salīdzinot ar tādu pašu periodu pērn.

Plašāk: <https://ej.uz/hve3>



### Ūdensputnu medību sezona iesākusies mierīgi

Valsts meža dienests, sadarbojoties ar Valsts policiju, ūdensputnu medību sezonas atklāšanas dienā veica medību kontroli par drošības prasību ievērošanu medībās. Reida laikā tika pārbaudīti 117 mednieki. Vienā gadījumā tika konstatēts, ka medības ir nelikumīgas – mednieks ūdensputnu medībās izmantoja pusautomātisku gludstobra medību šaujamieroci.

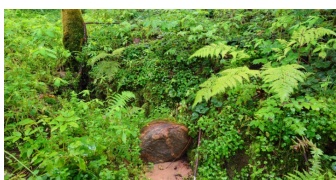
Plašāk: <https://ej.uz/sd2v>



### Festivālā "Lampa" sajūtu piedzīvojums "Mežs ir terapija"

Arī šogad AS "Latvijas valsts meži" piedalās sarunu festivālā "Lampa" Cēsīs 20. un 21. augustā visas dienas garumā. Šoreiz apmeklētājus aicinās izjust un piedzīvot meža smaržas un tā terapeitisko spēku skatuvē "Mežs ienāk pilsētā" Ruckas parkā. Apmeklētāji varēs mirkli veldzēties īstās meža vannās, gan virtuāli, gan tieši nokļūstot mežā un baudot to neatkārtojamo sajūtu kopumu.

Plašāk: <https://ej.uz/umtp>



### Aicina parakstīt iniciatīvu par zaudējumu taisnīgu kompensēšanu!

Latvijas meža īpašnieku biedrība informē, ka vietnē manabalss.lv parakstīšanai ir ievietota iniciatīva, kuras mērķis ir panākt, lai meža īpašniekiem tiek pilnvērtīgi kompensēti zaudējumi, ko rada mikroliegumu izveide viņu īpašumos.

Plašāk: <https://ej.uz/9jbh>

### Tuvākajā laikā plānotie semināri:

Norises laiks	Semināra tēma	Norises vieta	Kontaktinformācija
31.08.2021 plkst. 10.00	Izmaiņas ES atbalsta saņemšanai jaunaudžu retināšanai	Preiļu novads, Preiļu pagasts, "Mežsētas"	MKPC Preiļu nodaļa Astrīda Rudzīte, Tālr. 26410476 <a href="mailto:astrida.rudzite@mkpc.lkc.lv">astrida.rudzite@mkpc.lkc.lv</a>
31.08.2021 plkst. 14.00	Izmaiņas ES atbalsta saņemšanai jaunaudžu retināšanai	Līvānu novads, Sutru pagasts, Sutri, Uzvaras iela 5.	MKPC Preiļu nodaļa Astrīda Rudzīte, Tālr. 26410476 <a href="mailto:astrida.rudzite@mkpc.lkc.lv">astrida.rudzite@mkpc.lkc.lv</a>

### Tuvākajā laikā plānotās mācības:

Norises laiks	Tēma	Norises vieta	Kontaktinformācija
11. un 12. septembris	Savvaļas dzīvnieku slimības, medījuma gaļas higiēna un pārtikas drošība ( I līmenis)	Grobiņa	MKPC Dienvidkurzemes nodaļa Agrita Šēnberga, Tālr. 29285111 <a href="mailto:agrita.senberga@mkpc.lkc.lv">agrita.senberga@mkpc.lkc.lv</a>
18. un 19. septembris	Savvaļas dzīvnieku slimības, medījuma gaļas higiēna un pārtikas drošība ( I līmenis)	Bārbele, Vecumnieku pagasts, Bauskas novads	MKPC Rīgas reģionālā nodaļa Rita Daščiora, Tālr. 22019356 <a href="mailto:rita.dasciora@mkpc.lkc.lv">rita.dasciora@mkpc.lkc.lv</a>

## Tuvākajā laikā plānotie mežu apmeklējumi:

Izbrauc no	Norises laiks	Tēma	Brauc uz	Pieteikšanās
Jēkabpils	25. un 26. augusts	Kokaugu plantāciju un stādījumu izveide, mežaudžu ieaudzēšana un koksnes kā atjaunojamā dabas resursa loma bioekonomikā, inovatīvas un modernas koksnes pārstrādes tehnoloģijas, produktu izmantošanas iespējas	Skrīveri, Madonas novads	Inga Buša Tālr. 26534704 <a href="mailto:inga.busa@mkpc.llkc.lv">inga.busa@mkpc.llkc.lv</a>
Valmiera	2. un 3. septembris	Meža apsaimniekošanas metodes aizsargājamās dabas teritorijās	Krāslavas novads	Andris Vīrs Tālr. 26108426 <a href="mailto:Andris.virs@mkpc.llkc.lv">Andris.virs@mkpc.llkc.lv</a>
Cēsis	16. un 17. septembris	Kokaugu plantāciju un stādījumu izveide, mežaudžu ieaudzēšana	Krāslavas novads	Laila Šestakovska Tālr. 28323647 <a href="mailto:laila.sestakovska@mkpc.llkc.lv">laila.sestakovska@mkpc.llkc.lv</a>



\* Meža konsultāciju pakalpojumu centrs piedāvā meža īpašniekiem informatīvos e-seminārus: <http://new.llkc.lv/lv/nozares/mezsaimnieciba-apmacibas/E-Semin%C4%81ri>

\* MKPC aicina apgūt mežsaimniecības kursus tālmācībā <https://talmaciba/Mezsaimnieciba>.

Sagatavoja Sarmīte Grundšteine, MKPC

## SEKOJIET JAUNUMIEM!



[facebook.com/LLKIC](https://facebook.com/LLKIC)



[@LLKC\\_Iv](https://twitter.com/LLKC_Iv)

[www.llkc.lv](http://www.llkc.lv)

[www.laukutikls.lv](http://www.laukutikls.lv)



LATVIJAS LAUKU  
KONSULTĀCIJU UN  
IZGLĪTĪBAS CENTRS



Lauku tīkls



MKPC



ZIVSAIMNIECĪBAS TĪKLS

NACIONĀLAIS  
ATTĪSTĪBAS  
PLĀNS 2020



EIROPAS SAVIENĪBA  
EIROPA INVESTĒ LAUKU APVIDOS  
Eiropas Lauksaimniecības fonds  
lauku attīstībai

“Lauku E-Lapa” sagatavota LLKC Apgādā, vadītāja Iveta Tomsone, redaktore Dace Millere, Andras Eriņas salikums.