

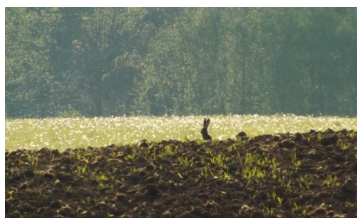
LAUKSAIMNIECĪBA



Pļaušanas serviss 2023

Informācija sagatavota uz 17.05.2023. Šogad Pļaušanas servisa darbu uzsākām 15. maijā, četros Latvijas reģionos nedaudz pamainot izvēlēto saimniecību izvietojumu. Un esam iekļāvuši jaunu rādītāju – aktīvo temperatūru summa, ko pērn aizgūvām no Somijas kolēģiem.

Plašāk: <https://saite.lv/cqw>



Vācot lopbarību – padomāsim arī par dzīvnieku un putnu mazuļiem

Latvijā drīz sāksies intensīva zālāju pļaušana un lopbarības sagatavošana. Tādēļ vēlamies atgādināt zāles pļaušanas pamatprincipus, kas pasargās putnu un dzīvnieku mazuļus no iekļūšanas pļaujmašīnās. Visapdraudētākie ir stirnu mazuļi, jo tie dzimst maija beigās – jūnija sākumā, tāpat apdraudēti ir zaķi, griezes un citi uz zemes ligzdojoši putni.

Plašāk: <https://saite.lv/WIN>



Līdz 31. maijam pagarināts pastiprināto biodrošības prasību periods

Valdība 16. maijā apstiprināja grozījumus noteikumos par biodrošības pasākumu kopumu dzīvnieku turēšanas vietām, ar ko tiek pagarināts pastiprināto biodrošības pasākumu kopuma ievērošanas termiņš mājputnu un nebrīvē turētu putnu novietnēs līdz 31. maijam. Ņemot vērā, ka Pārtikas un veterinārais dienests ik dienu saņem jaunus ziņojumus par atrastiem beigtiem savvaļas ūdensputniem no dažādām Latvijas vietām, joprojām pastāv mājputnu inficēšanās iespēja ar augsti patogēno putnu gripu.

Plašāk: <https://saite.lv/Rdv>



Lauksaimnieki var saņemt avansā marķēto dīzeļdegvielu

Zemkopības ministrija informē, ka lauksaimnieki no 16. maija līdz 20. jūnijam var pieteikties saņemt avansā marķēto dīzeļdegvielu lauku darbu veikšanai par 2023./2024. saimniecisko gadu 50 procentu apmērā no 2022./2023. saimnieciskajā gadā piešķirtā marķētas dīzeļdegvielas kopējā daudzuma.

Plašāk: <https://saite.lv/Qaf>



Aktuāla informācija biškopjiem

Lauku atbalsta dienests informē, ka no 2023. gada tiek pārtraukts valsts atbalsta maksājums par bišu saimi, ko iepriekšējos gados maksāja saskaņā ar Ministru kabineta noteikumos "Noteikumi par valsts atbalstu lauksaimniecībai" noteikto kārtību.

Plašāk: <https://saite.lv/mLQ>



LOSP prasa ārkārtas stāvokli piensaimniecības nozarē

Lauksaimniecības organizāciju sadarbības padomes (LOSP) Piena nozares darba grupas sēdē šā gada 17. maijā dalīborganizāciju biedri pieņēma lēmumu aicināt valdību nekavējoties izsludināt ārkārtas stāvokli Latvijas piensaimniecības nozarē. Sēdes ietvaros izstrādāti priekšlikumi nekavējošai krīzes situācijas risināšanai, kā arī nozares sakārtošanas un attīstības ilgtermiņa risinājumi.

Plašāk: <http://www.losp.lv/node/6776>

Aicinām lauksaimniekus LIZ pārvaldības sistēmā iesniegt informāciju ekoshēmas atbalsta par saudzējošo lauksaimniecības praksi (EKO4) saņemšanai



Darbību uzsāk jauna lauksaimniecisko datu uzskaites sistēma

Sākot ar maiju, lauksaimnieki var izmantot jauno Valsts augu aizsardzības dienesta lauksaimniecībā izmantojamās zemes (LIZ) pārvaldības sistēmu. Sistēma sasaistīta ar pieteiktajiem platību maksājumiem Lauku atbalsta dienesta Elektroniskajā pieteikšanās sistēmā. Sistēmas lietošana ir obligāta prasība atsevišķās ekoshēmās un agrovīdes pasākumos.

Plašāk: <https://saite.lv/ZnO>



Skābbarības konkursa 2022 rezultāti

Kal ratus ziemā, ragavas vasarā – tieši tā var sacīt arī par skābbarību, kuras gatavošanas prasmes saimniecībās jau vairākus gadus vērtē Latvijas Lauku konsultāciju un izglītības centra rīkotajā konkursā.

Plašāk: <https://saite.lv/FxG>

ES ATBALSTS 2023



Laba lauksaimniecības un vides stāvokļa nosacījumi un Zaļās joslas

Lauku atbalsta dienests ir sagatavojis video, lai skaidrotu lauksaimniekiem, kā izpildīt laba lauksaimniecības un vides stāvokļa nosacījumus (novadgrāvji, kontūrgrāvji, susinātājgrāvji, ŪSIK, laukmales) un kā veidot Zaļās joslas. Video ir 5 daļas.

Plašāk: <https://saite.lv/XMY>



KLP pasākumi no 2023. gada – atbildes un skaidrojumi

Lai veicinātu lauksaimnieku izpratni par jaunajiem atbalsta maksājumiem un to saņemšanas nosacījumiem, Zemkopības ministrija sadarbībā ar Latvijas Lauku konsultāciju un izglītības centru, Lauku atbalsta dienestu un Valsts augu aizsardzības dienestu izveidojusi skaidrojumus un atbildes uz lauksaimnieku jautājumiem.

Plašāk: <https://saite.lv/GVc>

GRĀMATVEDĪBA UN NODOKĻI

Atskaišu termiņi	
22.05.	PVN deklarācija par aprīli.
22.05.	UIN deklarācija par aprīli.
23.05.	Termiņš nodokļu iemaksai vienotajā kontā.



ZIVSAIMNIECĪBAS TĪKLS

ZIVJU E-LAPA

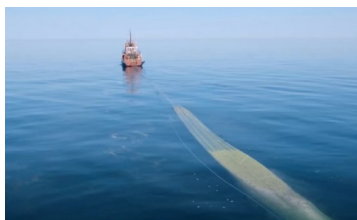
Nedēļas aktualitātes



Izsludina pieteikšanos gada balvai "Lielais loms 2023"

Zemkopības ministrija aicina pieteikt zivsaimniecības nozares uzņēmumus un to pārstāvjus gada balvai zivsaimniecībā "Lielais loms 2023". Balvas mērķis ir veicināt zivsaimniecības nozares attīstību un nozīmīgumu sabiedrībā. Izvirzīt pretendētus gada balvai aicināti ne tikai zivsaimniecības nozares uzņēmumi, bet arī nevalstiskās organizācijas, zinātniskās institūcijas un pašvaldības.

Plašāk: <https://saite.lv/PAY>



Pieejams atbalsts zvejas flotes modernizācijai

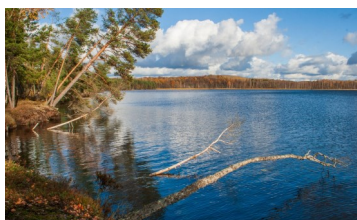
No 19. jūnija līdz 15. decembrim norisināsies projektu iesniegumu pieņemšana pasākumā "Zvejas flotes modernizācija". Atbalsts paredzēts zvejas kuģu modernizācijai, tostarp zvejnieku, arī piekrastes zvejnieku higiēnas, veselības, drošības un darba apstākļu uzlabošanai uz zvejas kuģiem, kā arī selektīvāku zvejas rīku iegādei. Pirmās kārtas finansējums ir viens miljons eiro.

Plašāk: <https://saite.lv/rKW>



E-ČIEKURS

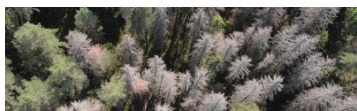
Nedēļas aktualitātes



MK noteikumu projekts paredz noteikt 76 jaunus dabas liegumus

Lai daļēji novērstu Eiropas Komisijas pret Latviju ierosināto pārkāpuma procedūru par Biotopu direktīvas (Direktīvas 92/43/EEK) saistību neizpildi attiecībā uz dabisko dzīvotņu, savvaļas faunas un floras aizsardzību, Vides aizsardzības un reģionālās attīstības ministrija ir sagatavojusi Ministru kabineta noteikumu projektu "Noteikumi par dabas liegumiem", kas ieviešīs izmaiņas dabas liegumu iedalījumā un to teritorijās visā Latvijā.

Plašāk: <https://ej.uz/whhr>



Ārkārtējā situācija – mizgrauzis!

Apkopotas atbildes uz biežāk uzdotajiem jautājumiem.

Plašāk: <https://ej.uz/thjf>



Publicēti mežsaimnieciskās darbības pārskati par 2022. gadu

Valsts meža dienests oficiālās statistikas portālā publicējis statistikas datus par mežsaimniecisko darbību 2022. gadā, tostarp pārskatus par meža ieaudzēšanu un atjaunošanu, saražoto meža reprodiktīvo materiālu, koku ciršanu, meža bojājumiem un meža ugunsgrēkiem.

Plašāk: <https://ej.uz/84t3>



Koku ciršanas apjomi 2023. gada janvārī – aprīlī

Valsts meža dienests, administrējot koksnes resursu ieguvī mežā, 2023. gada pirmajos četros mēnešos izsniedzis apliecinājumus saimnieciskās darbības veikšanai 29 766 cirmās.

Plašāk: <https://ej.uz/ko4c>



Aicina ziņot par bīstamajām invazīvajām sugām

Lai veicinātu cilvēku izpratni par bīstamajām invazīvajām sugām, to radītajiem draudiem Latvijas dabai un informētu par nepieciešamību ziņot par šo sugu novērojumiem dabā vietnē www.invazivs.lv, Dabas aizsardzības pārvaldes projekts *LatViaNature* sāk kampaņu "Ķeram svešos Latvijas dabā!"

Plašāk: <https://ej.uz/zqvb>



Turpmāk uz ĀCM nav jāizmeklē visas nomedītās meža cūkas

Lai padarītu efektīvāku un mērķtiecīgāku Āfrikas cūku mēra (ĀCM) uzraudzību meža cūku populācijā, turpmāk paraugi laboratoriskajiem izmeklējumiem jānosūta tikai no tām meža cūkām, kas nomedītas teritorijās, kurās pēdējā laikā konstatēti ĀCM gadījumi.

Plašāk: <https://ej.uz/rbfr>

Informatīvie semināri: <https://saite.lv/yWXft>

Norises laiks	Semināra tēma	Norises vieta	Kontaktinformācija
24. maijs plkst. 10.00- 14.05	Aktualitātes medību jomā Programma	Zoom platforma	MKPC Sēlijas nodaļa Inese Ozoliņa, Tālr. 26534704 inese.ozolina@mkpc.llkc.lv PIETEIKŠANĀS ŠEIT

Izglītojošie semināri: <https://saite.lv/yWXft>

Norises laiks	Semināra tēma	Norises vieta	Kontaktinformācija
20. maijs plkst. 11.00- 17.30	Egļu astoņzobu mizgraužu izplatības risks, ierobežošanas pasākumi Programma	Purva iela 21, Valmiera, Valmieras novads	MKPC Ziemeļvidzemes nodaļa Andris Vīrs Tālr. 26108426 andris.virs@mkpc.llkc.lv



* MKPC aicina apgūt mežsaimniecības kursus tālmācībā <https://talmaciba/Mezsaimnieciba>.

Sagatavoja Līga Solosteja, MKPC

SEKOJIET JAUNUMIEM!



facebook.com/LLKIC



@LLKC_lv

www.llkc.lv

www.laukutikls.lv



LATVIJAS LAUKU
KONSULTĀCIJU UN
IZGLĪTĪBAS CENTRS



Lauku tīkls



MKPC



ZIVSAIMNIECĪBAS TĪKLS

NACIONĀLAIS
ATTĪSTĪBAS
PLĀNS 2020



EIROPAS SAVIENĪBA
EIROPA INVESTĒ LAUKU APVIDOS
Eiropas Lauksaimniecības fonds
lauku attīstībai

“Lauku E-Lapa” sagatavota LLKC Apgādā, vadītāja Iveta Tomšone, redaktore Dace Millere,
Andras Eriņas salikums.