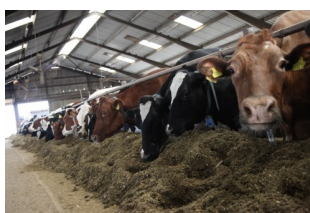


LAUKSAIMNIECĪBA



Par Eiropas piensaimnieka cienīgiem ieņēmumiem

Līdz 16. jūnijam piena kooperatīviem jālemj, vai pievienoties kopīgai platformai, kuras uzdevums būs nodrošināt Eiropas piensaimnieku cienīgus ieņēmumus Latvijas zemniekiem – kooperatīvu biedriem. „Mēs PAR Eiropas saimē dzīvojoša Latvijas piensaimnieka cienīgiem ieņēmumiem par pārdoto pienu” ar šādu devīzi LLKC telpās uz tikšanās pulcējās daudzu Latvijas piena ražotāju kooperatīvu vadītāji un pārstāvji. Plašāka informācija: <http://ejuz.lv/dy1>



Līdz 1. jūnijam vēl var pieteikties konkursam “Sējējs 2017”

Zemkopības ministrija aicina lauku uzņēmējus, jaunus zemniekus, kā arī ģimenes laukos pieteikties lauksaimnieku vidū iecienītajam konkursam “Sējējs 2017”. Atgādinām, ka konkursa dalībniekus šogad vērtēs astoņās nominācijās un tiks pasniegta arī balva par mūža ieguldījumu lauksaimniecībā.

Plašāka informācija: <http://ejuz.lv/dy0>



Gaļas šķirņu bullēnu audzēšana vaislai

Pēdējo desmit gadu laikā Latvijā ievērojami pieaug lopkopības saimniecību skaits, kas nodarbojas ar gaļas liellopu audzēšanu. Puse no ganāmpulka panākumiem ir atkarīga no vaislas bullu kvalitātes. Latvijā gaļas liellopu audzētāju izveidotie ganāmpulki ir nelieli, tādēļ ar kvalitatīvu vaislas bullu izaudzēšanu nodarbojas neliels gaļas liellopu audzētāju skaits.

Plašāka informācija: <http://ejuz.lv/dxy>



Saimniecībām kompensēs ĀCM radītos zaudējumus

Valdība 16. maijā lēma piešķirt kompensāciju no līdzekļiem neparedzētiem gadījumiem trim dzīvnieku īpašniekiem par Āfrikas cūku mēra, kas ir valsts uzraudzībā esoša dzīvnieku infekcijas slimība, radītajiem zaudējumiem.

Plašāka informācija: <http://ejuz.lv/dy2>



Latgalē ekonomiski nozīmīgākā nozare ir graudkopība

Valdība 16. maijā iepazīnās ar Zemkopības ministrijas sagatavoto informatīvo ziņojumu par Latgales reģionā izmantoto finansējumu lauksaimniecībai, lauku attīstībai, zivsaimniecībai un mežsaimniecībai. Kopumā no 2002. līdz 2016. gadam Latgalei izmaksāts finansējums 1,12 miljardu eiro apmērā.

Plašāka informācija: <http://ejuz.lv/dy3>

PĀRTIKA



Aicinām mājražotājus pieteikties izstādei “Rīga Food 2017”

Līdz 15. jūlijam Latvijas Lauku konsultāciju un izglītības centrs izsludina elektronisku pieteikšanos tiem mājražotājiem, kuri vēlas piedalīties izstādes “Rīga Food 2017” Novadu standos.

Plašāka informācija: <http://ejuz.lv/dxw>



Radīts Krimuldas novadā

Ir apritējis gads, kopš zemnieku saimniecības "Mazlauri" Ēpašnieks Māris Rehtšprehers Lēdurgas pagastā, Krimuldas novadā kļuvis par atzītu pārtikas ražotāju. 2016. gada 28. februārī tika nogatavināts pirmais siera ritulis.

Plašāka informācija: <http://ejuz.lv/dxz>

VIETĒJĀS RĪCĪBAS GRUPAS



„Sernikon” – atbalsts uzņēmējiem un iedzīvotājiem

Lai arī Rīgas tuvums nenoliedzami ietekmē vietējās rīcības grupas teritorijas izaugsmi un attīstības virzienu, tomēr varam lepoties gan ar vietējiem uzņēmumiem, gan ar aktīvām vietējo iedzīvotāju grupām.

Plašāka informācija: <http://ejuz.lv/dy7>

TĀLĀKIZGLĪTĪBA



Profesionālās izglītības apguves iespējas

Latvijas Lauku attīstības programmas 2014.-2020. gadam "Zināšanu pārneses un informācijas pasākumi" apakšpasākuma "Profesionālās izglītība un prasmju apguves pasākumi" ietvaros piedāvājam mācības lauksaimniecības un pārtikas ražošanas (izņemot zivsaimniecības produktus) nozarēs.

Plašāka informācija: <http://ej.uz/6ged>

KALENDĀRS

Termiņi	
22. maijs	Jāiesniedz PVN deklarācija par 2017. gada aprīli.



ZIVSAIMNIECĪBAS TĪKLS

ZIVJU E-LAPA

Nedēļas aktualitātes



Līdz 1. jūnijam var pieteikties gada balvai "Lielais loms 2017"

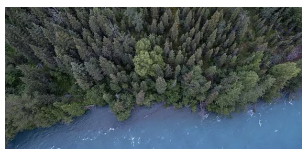
Zemkopības ministrija aicina zivsaimniecības nozares uzņēmējus un jaunus darbiniekus pieteikties balvai "Lielais loms 2017". Balvas mērķis ir veicināt zivsaimniecības nozares attīstību un nozīmīgumu sabiedrībā. Izvirzīt pretendētus konkursam aicināti ne tikai paši zivsaimniecības nozares uzņēmumi un nevalstiskās organizācijas, bet arī pašvaldības.

Plašāka informācija: <http://ejuz.lv/dyl>



E-ČIEKURS

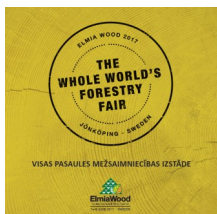
Nedēļas aktualitātes



Kādam mežam var piešķirt vides sertifikātu?

Ja jūs pērkat pārtiku, kurai ir vides sertifikāts, kādā saimniecībā tai, jūsprāt, jābūt audzētai? Saimniecībā ar bagātīgu bioloģisko daudzveidību vai arī tādā, kurā nav sugu daudzveidības?

Plašāka informācija: <http://ej.uz/hp8q>



Pasaules mežsaimniecības izstāde Zviedrijā

Izstāde "Elmia Wood" notiek katru ceturto gadu, tieši mežā pulcējot vairāk nekā 50 000 apmeklētāju un 500 izstādes dalībniekus no 50 valstīm. Ja jūs vēlaties iepazīties ar jaunākajām tendencēm meža nozarē pasaules mērogā, noteikti apmeklējiet "Elmia Wood" no 7. līdz 10. jūnijam!

Plašāka informācija: <http://ej.uz/ogdf>



FSC (Mežu uzraudzības padome) informē:

- UPM un FSC paziņo par vispārēju stratēģisko sadarbību: <http://ej.uz/2jcg>
- Nacionālais meža uzraudzības standarts Francijai ir apstiprināts un stāties spēkā: <http://ej.uz/yqsj>
- Nacionālais meža uzraudzības standarts Bulgārijai ir apstiprināts; tas stāsies spēkā 2017. gada 16. augustā: <http://ej.uz/yqsj>



Ramatā satikts lācis

Netālu no kādas mājas Ramatas pagastā ir redzēts lācis, un to ir izdevies pat nofotografēt. Ziemeļvidzemes virsmežniecības teritorijā lāči nav nekāds retums. Laiku pa laikam tos ir redzējuši gan mednieki, gan vietējie iedzīvotāji.

Plašāka informācija: <http://ej.uz/44sq>

SEKOJIET JAUNUMIEM!



facebook.com/LLKIC



@LLKC_lv



draugiem.lv/LLKC

www.llkc.lv

www.laukutikls.lv



"Lauku E-Lapa" sagatavota LLKC Apgādā, vadītāja Iveta Tomsone, redaktore Dace Millere, Liegas Ozolas salikums.