



LAUKSAIMNIECĪBA



Sausums ietekmē jau agrā pavasarī

Lai gan ierasti aprīlī vēl būtu jābūtu nokrišņiem, jau vairākas nedēļas to ir bijis maz vai nav bijis vispār. Šādā situācijā augsnes virskārta strauji zaudē mitrumu, apdraudot sējumus un stādījumus, norāda LLKC vecākais dārzkopības eksperts Māris Narvils.

Plašāk: <https://ej.uz/3nxd>



Iznācis žurnāla "Latvijas Lopkopis" aprīļa numurs

Iznācis aprīļa "Latvijas Lopkopis"! Tajā stāstām par Auces novada z/s "Imantas" saimniekiem Ģirtu un Agnesi Antēm, kas saimniekošanu laukos sāka no nulles. Arī par to, kā SIA "StarSpace" saimniece Anna Gintere apvieno aitu audzēšanu ar zvaigžņu pētīšanu. Piensaimniekiem iesakām, kam pievērst uzmanību, slēdzot piena līgumus. Ikvienam būs interesanti izlasīt, cik kvalitatīvu liellopu gaļu Latvijā iegūst, kāda ir piena pašizmaksa, kā cīnīties ar vitamīnu trūkumu vistām un vēl citas lietas.

Plašāk: <https://ej.uz/v9xp>



Profesionālas bezmaksas konsultācijas – iespēja lauksaimniekiem

Atgādinām, ka aizvien ir pieejamas bezmaksas individuālas konsultācijas 1500 eiro apmērā ikvienam lauksaimniekam vai mežsaimniekam!

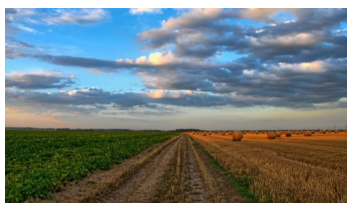
Plašāk: <https://ej.uz/kyxz>



Apstiprina brīvprātīgā saistītā atbalsta apmēru 2019. gadam

Valdība 16. aprīlī apstiprinājusi noteikumus par tiešo maksājumu piešķiršanas kārtību lauksaimniekiem. Noteikumi nosaka maksimālo finansējuma apmēru 2019. gadam katram brīvprātīgā saistītā atbalsta veidam.

Plašāk: <https://ej.uz/6wfm>



Atbalsts jaunajiem lauksaimniekiem un mazajām saimniecībām

No 2019. gada 20. maija līdz 2019. gada 26. jūnijam varēs pieteikties atbalsta saņemšanai pasākumā "Atbalsts jaunajiem lauksaimniekiem uzņēmējdarbības uzsākšanai", bet no 2019. gada 17. jūnija līdz 2019. gada 18. jūlijam – pasākumā "Atbalsts uzņēmējdarbības uzsākšanai, attīstot mazās lauku saimniecības".

Plašāk: <https://ej.uz/j1bd>



Par sausuma skartajiem sējumiem un stādījumiem

Valdība 16. aprīlī apstiprinājusi noteikumus par valsts atbalsta piešķiršanas kārtību par 2018. gada sausuma skartajiem sējumiem un stādījumiem, piešķirot 4 427 733 eiro par tiem 99 kultūraugu veidiem, kuri minēti noteikumu pielikumā.

Plašāk: <https://ej.uz/8zzx>



Varēs veicināt un dažādot tūrisma aktivitātes

No 2019. gada 17. maija līdz 2019. gada 17. jūnijam varēs pieteikties atbalstam pasākuma "Atbalsts ieguldījumiem ar lauksaimniecību nesaistītu darbību radīšanā un attīstīšanā" aktivitātēs: "Ar lauksaimniecību nesaistītu saimniecisko darbību dažādošana attiecībā uz tūrisma aktivitāšu veicināšanu" un "Tūrisma aktivitāšu veicināšana". Publiskais finansējums aktivitātēm ir 7,248 miljoni eiro.

Plašāk: <https://ej.uz/wvwr>



Izmaiņas fitosanitārā jomā "no-deal Brexit" gadījumā

Valsts augu aizsardzības dienests informē par to, kādas izmaiņas paredzamas fitosanitārajā jomā, ja Apvienotā Karaliste izstājas no ES bez līguma ("no-deal Brexit").

Plašāk: <https://ej.uz/rshc>



Elektrolīniju tuvumā jāievēro drošības noteikumi!

Šogad AS "Sadales tīkls" reģistrējusi 116 elektrotīkla bojājumus, kurus izraisīja būvniecības, lauksaimniecības, mežizstrādes u. c. saimniecisko darbu veicēji. Tāpēc "Sadales tīkls" aicina iedzīvotājus būt atbildīgiem, saskaņot plānotos darbus elektrotīkla tuvumā un darbu laikā ievērot visas drošības un tehnoloģiskās prasības.

Plašāk: <https://ej.uz/4to2>

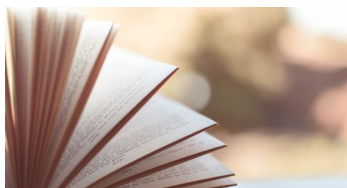
TĀLĀKIZGLĪTĪBA



Notiks mācības AAL lietotāju apliecību iegūšanai

LLKC Ozolniekos organizē mācību grupu augu aizsardzības līdzekļu profesionālo lietotāju apliecību iegūšanai. Mācības notiks: 29.04.; 30.04.; 8.05. un 9.05.2019.

Plašāk: <https://ej.uz/tjqm>



Mācības lauksaimniekiem un mežsaimniekiem visā Latvijā

LLKC sadarbībā ar Latvijas Lauksaimniecības universitāti līdz pat 2022. gadam lauksaimniekiem, mežsaimniekiem un pārtikas produktu ražošanas nozarē strādājošajiem piedāvā plašas teorētisko un praktisko mācību iespējas. Sekojiet līdzi aktuālajai informācijai mājaslapā!

Plašāk: <https://ej.uz/ek33>



Iespēja piedalīties saimniecību un mežu apmeklējumos

Pirmo reizi Latvijā lauksaimniekiem un mežsaimniekiem ar ES atbalstu tiek piedāvāts apmeklēt saimniecības un mežus, lai gūtu praktisku pieredzi un dalītos tajā ar citiem – gan Latvijā, gan ārzemēs. Aktuālā informācija – mājaslapā.

Plašāk: <https://ej.uz/ay3n>

DAŽĀDAS IESPĒJAS



Notiks Latvijas Stādu parāde

Aktīvo dārzkopības sezonu ieskandinās Latvijas Stādu parāde, atklājot nozares apmeklētāko pasākumu un krāšņo izstādi gadatirgu Siguldas Svētku laukumā 4. un 5. maijā.

Plašāk: <https://ej.uz/tn9p>



ZIVSAIMNIECĪBAS TĪKLS

ZIVJU E-LAPA

Nedēļas aktualitātes



Atbalsts augstākas pievienotās vērtības produkcijai

Valdība 16. aprīlī apstiprinājusi noteikumus par grozījumiem valsts un ES atbalsta piešķiršanas kārtībā pasākumā "Pievienotā vērtība, produktu kvalitāte un nevēlamu nozveju izmantošana". Atbalstīts ierosinājums 2014.-2020. plānošanas periodā vienam atbalsta pretendētājam palielināt attiecināmo izmaksu summas par diviem miljoniem eiro (kopā – septiņi miljoni eiro).

Plašāk: <https://ej.uz/ocbw>



E-ČIEKURS

Nedēļas aktualitātes



Izdots pavasara „Čiekurs”

LLKC Mežu konsultāciju pakalpojumu centrs izdevis pavasara informatīvo izdevumu meža īpašniekiem „Čiekurs”. Izdevumā aktuālā informācija par meža īpašnieku aptaujas rezultātiem, par to, ka turpinās mācības un konsultācijas meža īpašniekiem un bioloģiskās daudzveidības saglabāšana jāievēro ikvienam, kā arī par citiem svarīgiem jautājumiem.

Plašāk: https://ej.uz/Ciekurs_Pavasaris_2019



Iespēja pieteikties atbalstam mezsaimniecībā

No 2019. gada 1. aprīļa līdz 2019. gada 7. maijam Lauku atbalsta dienests izsludina pieteikšanos atbalsta saņemšanai pasākuma "Ieguldījumi meža platību paplašināšanā un meža dzīvotspējas uzlabošanā" trīs apakšpasākumos par kopējo publisko finansējumu vairāk kā 7 miljoni eiro.

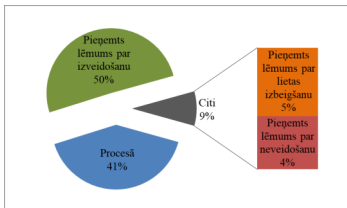
Plašāk: <https://ej.uz/vuo5>



Deg jaunaudzes

Saistībā ar sausajiem laikapstākļiem un vējaino laiku Latvijā ir atsākuši degt meži. Līdz š. g. 4. aprīlim Valsts meža dienests ir reģistrējis 44 meža ugunsgrēkus ar kopējo uguns skarto meža zemes platību 23,67 hektāri, no tiem 15,17 hektāri jaunaudzes. Mežs vai meža zemsedze ir degusi vairākos lielajos kūlas ugunsgrēkos. Ja pavasarī uguns tiek līdz meža jaunaudzei, tad zaudējums ir neatgriezenisks un jaunaudze tiek nopostīta pilnībā.

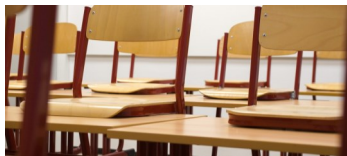
Plašāk: <https://ej.uz/wu58>



Kā veido mikroliegumus

Lai nodrošinātu īpaši aizsargājamo sugu un biotopu labvēlīgu aizsardzības statusu, saskaņā ar Sugu un biotopu aizsardzības likuma 8. panta otro daļu to dzīvotnēs var noteikt mikroliegumus. Mikroliegumus nosaka Valsts meža dienests, Zemkopības ministrija un Dabas aizsardzības pārvalde.

Plašāk: <https://ej.uz/eodq>



Informatīvie semināri meža īpašniekiem

Par plānotajiem informatīvajiem semināriem (konkrētām tēmām, norises vietām, laikiem un datumiem) var interesēties MKPC mājaslapā vai Valsts Lauku tīkla mājaslapā, vai, sazinoties ar MKPC speciālistiem.

Plašāk: www.mkpc.llkc.lv

Sagatavoja Sarmīte Grundšteine, MKPC

SEKOJIET JAUNUMIEM!



facebook.com/LLKIC



[@LLKC_Iv](https://twitter.com/LLKC_Iv)



draugiem.lv/LLKC

www.llkc.lv

www.laukutikls.lv



LATVIJAS LAUKU
KONSULTĀCIJU UN
IZGLĪTĪBAS CENTRS



Lauku tīkls



LLKC
MKPC



ZIVSAINIECĪBAS TĪKLS

NACIONĀLAIS
ATTĪSTĪBAS
PLĀNS 2020



EIROPAS SAVIENĪBA
EIROPA INVESTĒ LAUKU APVIDOS
Eiropas Lauksaimniecības fonds
lauku attīstībai

“Lauku E-Lapa” sagatavota LLKC Apgādā, vadītāja Iveta Tomsone, redaktore Dace Millere, Liegas Ozolas salikums.