

LAUKSAIMNIECĪBA



Piesakies jubilejas – jau 10. “Laukiem būt!” konkursā!

Līdz 10. janvārim aicinām ikvienu jaunieta, kurš no 2019. līdz 2021. gadam ieguvis apliecinājumu par veiksmīgu “Laukiem būt!” mācību kursa apguvi, pieteikt savu biznesa ideju noslēguma konkursā, kurā labākie iegūs naudas balvas savu ideju īstenošanai vai attīstīšanai. Plašāk: <https://saite.lv/gDdgr>



Piedalies aptaujā “Par lauksaimniecības un mežsaimniecības zināšanu un informācijas ieguvu”

Lai izvērtētu lauksaimniecībā un mežsaimniecībā nodarbināto apmierinātību ar informācijas un zināšanas ieguves iespējām, līdz 26. decembrim Latvijas Lauku konsultāciju un izglītības centrs organizē publisku aptauju “Par lauksaimniecības un mežsaimniecības zināšanu un informācijas ieguvu”. Aptaujā ir tikai 4 jautājumi un tā tiek veikta anonīmi. Plašāk: <https://saite.lv/TyFBh>



Abonējiet LLKC izdevumus “Lauku Lapa” un “Latvijas Lopkopis”!

Informatīvais izdevums “Lauku Lapa” informē par aktualitātēm lauku attīstībā, uzņēmējdarbībā un lauksaimniecībā. Jaunumi likumdošanā, labas un pārņemamas prakses piemēri dažādās lauku uzņēmējdarbības jomās u. c. Žurnāls „Latvijas Lopkopis” ir vienīgais specializētais izdevums Latvijā, kas informē par aktualitātēm piena un gaļas lopkopībā, kā arī zirkopībā un putnkopībā. Piedāvājam intervijas ar nozares līderiem, tajā atradīsiet saimnieku pieredzes stāstus, praktiskus padomus u. c.

“Lauku Lapa” var abonēt: <https://saite.lv/tzZAm>

“Latvijas Lopkopis” var abonēt: <https://saite.lv/uXrGU>

Apbalvo ar medaļu “Par centību”

Zemkopības ministrs Kaspars Gerhards apbalvo ar Zemkopības ministrijas (ZM) augstāko apbalvojumu – medaļu “Par centību” – lauksaimniekus, mežsaimniekus, zivsaimniekus, pārtikas aprites darbiniekus un ZM pārstāvošo nozaru strādājošos valsts pārvaldē. Apbalvoto skaitā arī LLKC Talsu biroja vadītājs Alfons Spēks. Apsveicam!

Plašāk: <https://saite.lv/xRiXh>



Ražotāji brīvprātīgi varēs norādīt laktozes daudzumu produktā

Valdība otrdien, 14. decembrī, apstiprinājusi noteikumus piena produktu un tos saturošu produktu papildu marķējumam, paredzot ražotājam brīvprātīgu norāzi “Samazināts laktozes daudzums”, “Bez laktozes” un “Nesatur laktozi” lietojumu.

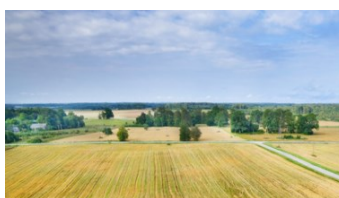
Plašāk: <https://saite.lv/SjfiQ>

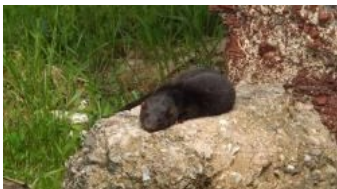


Projektus “Ieguldījumi materiālajos aktīvos” pieņems no 10. janvāra

Lauku atbalsta dienests (LAD) “Latvijas Vēstnesis” izsludinājis projektu iesniegumu pieņemšanu ELFLA un Lauku attīstības programmas (LAP) pasākumā “Ieguldījumi materiālajos aktīvos”. Projektu iesniegumu pieņemšana notiks no 2022. gada 10. janvāra līdz 2022. gada 10. februārim

Plašāk: <https://saite.lv/jHaYK>





Gatavo lēmumu par kažokzvēru novietnes likvidēšanu

Rūpējoties par sabiedrības veselību un reaģējot uz Slimību profilakses un kontroles centra riska novērtējuma ziņojumu, Zemkopības ministrija gatavo Ministru kabineta lēmuma projektu par SIA "Baltic Devon Mink" ūdeļu novietnē esošo dzīvnieku likvidāciju.

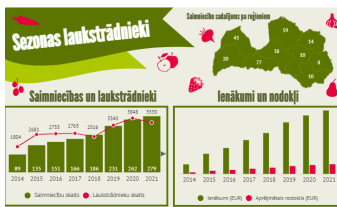
Plašāk: <https://saite.lv/BmfSX>



Arī 2021. gadā vērienīgi darbi plūdu draudu novēršanai

VSIA "Zemkopības ministrijas nekustamie īpašumi" 2021. gadā īstenojusi vairākus nozīmīgus projektus iedzīvotāju pasargāšanai no lauku teritorijas applūšanas, ieguldot Eiropas reģionālās attīstības fonda (ERAF) un Eiropas Lauksaimniecības fonda lauku attīstībai (ELFLA) līdzekļus un valsts līdzfinansējumu.

Plašāk: <https://saite.lv/xBrbY>



Aizvadīta astotā sezonas laukstrādnieku sezona

Šī gada 30. novembrī noslēdzās astotais gads, kad veiksmīgi tiek izmantots sezonas laukstrādnieku reģistrācijas modulis. Šajā laikā ievērojami ir pieaudzis saimniecību skaits, kuras izmanto sezonas laukstrādnieku moduli - šajā laukstrādnieku reģistrācijas gadā pieaugums bija 6% apjomā salīdzinot ar iepriekšējo gadu.

Plašāk: <https://saite.lv/TIIBt>



Ievedot preces Lielbritānijā, elektroniski jāpaziņo IPAFFS

Ievedot preces no Eiropas Savienības Lielbritānijā, no 2022. gada 1. janvāra par importam paredzētajām dzīvnieku izcelsmes pārtikas produktu, blakusproduktu un augsta riska ne dzīvnieku izcelsmes pārtikas un barības kravām ir jāveic pre-notifikācija. Proti - biznesa operatoram/eksportētājam par kravu ir elektroniski jāziņo IPAFFS sistēmā, pirms tā tiek ieviesta Lielbritānijas teritorijā.

Plašāk: <https://saite.lv/HXHHC>



Izmaiņas Augu aizsardzības līdzekļu reģistrā

Valsts augu aizsardzības dienests informē par izmaiņām: augu aizsardzības līdzekļu reģistrā reģistrēti seši jauni ķīmiskie un divi dzīvo organismu saturoši augu aizsardzības līdzekļi; pieņemti lēmumi par līdzekļu "Ampera" un "Lontrel 600 SL" anulēšanu ar 01.01.2022., pagarināts vairāku augu aizsardzības līdzekļu reģistrācijas termiņš u. c.

Plašāk: <https://saite.lv/IWid>



Veterinārā audita mērķi un nozīme

Ik gadu lopkopībā nākas saskarties ar dažādiem izaicinājumiem, kas saimniecību īpašniekiem sagādā ne mazums raīžu un ar to saistītas finansiālas problēmas. Sabiedrībā vēl joprojām pastāv stereotipi par veselības vizīšu vai auditu lietderību, taču progresīvākās saimniecības ir ieinteresētas šādu pakalpojumu sniegšanā.

Plašāk: <https://saite.lv/MxTKq>



Neaizmirsīsim par vaislas buļļiem!

Katra liellopu audzētāja mērķis ir ganāmpulkā iegūt veselus, dzīvotspējīgus un produktīvus jaunlopus, lai sekmētu saimniecības rentabilitāti un paaugstinātu peļņas līmeni. To nodrošina pārdomāta un pamatota dažādu gaļas šķirņu liellopu krustošana un gaļas šķirņu buļļu izmantošana. Bet nedrīkst aizmirst par vaislas buļļa kondīciju un nepieciešamo barības vielu nodrošināšanu.

Plašāk: <https://saite.lv/vDOjT>

GRĀMATVEDĪBA UN NODOKĻI

Atskaišu termiņi

20.12.	PVN deklarācija par novembri.
20.12.	UIN deklarācija par novembri.
23.12.	Termiņš nodokļu iemaksāšanai vienotajā kontā.



Meža nozares konference 2021 noslēgusies

9. decembrī tiešsaistē norisinājās Zemkopības ministrijas Meža nozares konference 2021. Konferencē piedalījās Latvijas Republikas zemkopības ministrs Kaspars Gerhards, ar ziņojumiem uzstājās pārstāvji no Zemkopības ministrijas Meža departamenta, Latvijas Radio 1, Valsts meža dienesta, Vides aizsardzības un reģionālās attīstības ministrijas, ALTUM, LLKC Meža konsultāciju pakalpojuma centra, Latvijas Meža ģiņnieku biedrības un Latvijas Lauksaimniecības universitātes. Pieejams Meža nozares konferences 2021 ieraksts un prezentācijas.

Plašāk: <https://saite.lv/hdsbr>



Meža ģiņnieku viedokli aptaujā gaida līdz gada beigām

Lai saglabātu dabas vērtības un vairotu tās daudzveidību, vēl līdz šā gada beigām meža ģiņnieki aicināti izteikt savu viedokli par nepieciešamajiem atbalsta veidiem dabas vērtību saglabāšanā privātajos mežos, piedaloties LLKC Meža konsultāciju pakalpojuma centra rīkotajā aptaujā, kas tiek īstenota sadarbībā ar Vidzemes Augstskolu un Dabas aizsardzības pārvaldi. Anketu var aizpildīt gan pie MKPC konsultantiem, gan arī tiešsaistē: https://bit.ly/aptauja_meži

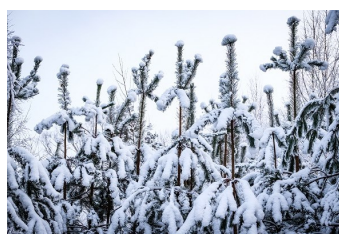
Plašāk: <https://saite.lv/raxKn>



Apbalvo mežsaimniecības darbiniekus ar medaļu "Par centību"

Zemkopības ministrs Kaspars Gerhards apbalvo ar Zemkopības ministrijas augstāko apbalvojumu - medaļu "Par centību" arī vairākus meža nozares darbiniekus: Zemkopības ministrijas darbiniekus: Ritu Bentu un Ilzi Silamiķeli; Valsts meža dienesta darbiniekus: Valteru Lūsi, Māru Māliņu, Mārtiņu Puriņu, Solvitu Mūrnieci, Aivu Zavacku, Kasparu Beriņu, Andreju Strodu.

Plašāk: <https://saite.lv/QdWhE>



Pārrunā noslēgtā sadarbības memoranda īstenošanu

AS "Latvijas valsts meži" (LVM) padomes priekšsēdētājs Edmunds Beļskis un Latvijas Kokrūpniecības federācijas (LKF) pārstāvji 14. decembrī tikās, lai pārrunātu meža nozares aktualitātes un noslēgtā sadarbības memoranda mērķus - atjaunojamo resursu un bioekonomikas lomas kāpināšanu Latvijas tautsaimniecībā.

Pirmā LVM un LKF padomju tikšanās plānota 2022. gada sākumā.

Plašāk: <https://saite.lv/SjgmU>



Noslēdzies pētījums

Noslēdzies valsts akciju sabiedrības "Valsts nekustamie ģiņšumi" un LVMI "Silava" sadarbībā īstenotais pētījums "Dzīvnieku migrāciju taku identificēšana un ieteikumu sniegšana Latvijas Republikas - Baltkrievijas Republikas robežas teritorijā". Pētījuma mērķis bija piedāvāt uz pieejamās informācijas balstītu un zinātniski pamatotu risinājumu žoga izbūves plānam uz Latvijas-Baltkrievijas robežas, kas vienlaikus kalpotu gan valsts aizsardzībai pret civilpersonu nelikumīgu robežas šķērsošanu, gan novērstu Latvijas savvaļas zīdītāju pilnīgu izolāciju no to populācijām kaimiņvalstīs.

Plašāk: <https://saite.lv/NQYUY>



“Silava” piedalīsies XXVI IUFRO pasaules kongresa organizēšanā

2024. gada 23.-29. jūnijā notiks IUFRO XXVI pasaules kongress “Forest and society towards 2050”, ko organizēs Zviedrijas Lauksaimniecības zinātņu universitāte sadarbībā ar Ziemeļvalstu un Baltijas valstu partneriem: mežzinātnes institūtiem un meža jomu iekļaujošajām universitātēm no Latvijas, Somijas, Igaunijas, Dānijas, Islandes, Lietuvas un Norvēģijas. LVMI “Silava” piedalīsies XXVI IUFRO pasaules kongresa organizēšanā.

Plašāk: <https://saite.lv/WgFWU>



Noslēgusies dabas aizsardzības plānu izstrādē iesaistīto aptauja

Apkopoti īpaši aizsargājamo dabas teritoriju dabas aizsardzības plānu izstrādē iesaistīto pušu aptauju rezultāti. Aptaujas tika organizētas, lai noskaidrotu, kādus uzlabojumus nepieciešams ieviest plānu izstrādes procesā, lai padarītu tos efektīvākus sugu un biotopu aizsardzības nodrošināšanā, elastīgākus un lietotājam draudzīgākus.

Plašāk: <https://saite.lv/tfvwx>



Valsts mežos iestājies nemierīgs laiks

Pēc publikācijas nra.lv, uzņēmuma “Latvijas valsts meži” jaunieceltā padome ir kā līdaka, vēzis un gulbis no Ivana Krilova fabulas. Katrs padomes loceklis atbild par savu darbības jomu, un tikai vienam prasīta kompetence mežzinātnē. Ja pēc līdzīga principa tiks atlasīta uzņēmuma nākamā valde, tas jau radīs riskus uzņēmuma operatīvā darba līmenī. Latvijas zaļā zelta turētājiem drīzumā būs jāpieņem izšķiroši lēmumi, kas ietekmēs visu Latvijas tautsaimniecību.

Plašāk: <https://saite.lv/lvPIS>



Ziemassvētku satikšanās Ķemeru Nacionālajā parkā

Ar prieku paziņojam, ka šajā nedēļas nogalē un skolēnu brīvlaikā, no 23. līdz 30. decembrim (izņemot 24. decembri), apmeklētājiem atkal būs atvērts Ķemeru Nacionālā parka (ĶNP) tūrisma informācijas centrs. Te varēs iegūt plašu informāciju par dabas takām, maršrutiem un citām atpūtas un vides izglītības iespējām ĶNP. Ziemassvētku tirdziņš, izstādes, izziņošanas aktivitātes, atvērts tūrisma informācijas centrs un satikšanās prieks – tas viss pieejams 18. decembrī pie Meža mājas, Ķemeru!

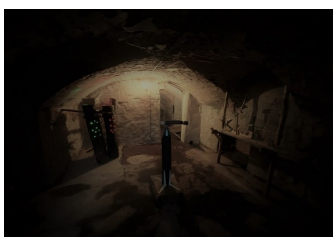
Plašāk: <https://saite.lv/fSVxQ>



Tiešsaistes kameras jāvušas ielūkoties putnu un meža zvēru ikdienā

Aizritējis jau piektais gads, kopš AS “Latvijas valsts meži” uzsākusī tiešsaistes kameru projektu “Putni un zvēri purvā”. Šajā laikā izdevies gūt apstiprinājumu vairākiem pieņēmumiem par mazo ērgļu un klinšu ērgļu ligzdošanas sekmēm, ikdienas dzīvi un dažādu pārbaudījumu izturēšanu, piemēram, barības meklējumiem un cīņu ar konkurentiem. Tiešsaistes kameru darbība ļāvusi ielūkoties līdz šim vēl cilvēka acij neredzētos putnu un meža zvēru ikdienas mirkļos.

Plašāk: <https://saite.lv/StVOq>



Jaunmoku pilī pieejama jauna un unikāla izlaušanās spēle

Līdz ar jaunizveidoto izlaušanās istabu “Zaļā meža melnie stāsti” pirmo reizi apmeklētājiem durvis ver arī Jaunmoku pils Piena mājas pagrabs, kurā risinās spēle. Nokļūstot Sumpurņa alā, spēles dalībniekiem būs jāatrisina 7 uzdevumi, lai izglābtu cilvēku radītajos atkritumos sagūstītos meža iemītniekus un paši arī izkļūtu no alas. Tā ir aizraujoša un izziņoša spēle jebkura vecuma dalībniekiem, bet jo īpaši – bērniem un jauniešiem.

Plašāk: <https://saite.lv/AlddH>



Ziemas saulgriežu ugunskurs LVM Pokaiņu mežā

Nedēļas izskaņā, 19. decembra pēcpusdienā no pulksten 15.00, LVM Pokaiņu mežā ikviens aicināts sasildīties pie Ziemas saulgriežu ugunsкура, lai, skatot latviešu tautasdziesmām un ievērojot dažādas senās tradīcijas, baudītu skaisto svētku laiku. Zemgaļu saimniece Marika visus pacienās arī ar gardu saulgriežu zupu un Pokaiņu tēju.

Plašāk: <https://saite.lv/ZYPzj>



* MKPC aicina apgūt mežsaimniecības kursus tālmācībā <https://talmaciba/Mezsaimnieciba>.

Sagatavoja Sarmīte Grundšteine, MKPC

SEKOJIET JAUNUMIEM!



facebook.com/LLKIC



@LLKC_lv

www.llkc.lv

www.laukutikls.lv



LATVIJAS LAUKU
KONSULTĀCIJU UN
IZGLĪTĪBAS CENTRS



Lauku tīkls



MKPC



ZIVSAIMNIECĪBAS TĪKLS

NACIONĀLAIS
ATTĪSTĪBAS
PLĀNS 2020



EIROPAS SAVIENĪBA
EIROPA INVESTĒ LAUKU APVIDOS
Eiropas Lauksaimniecības fonds
lauku attīstībai

“Lauku E-Lapa” sagatavota LLKC Apgādā, vadītāja Iveta Tomsone, redaktore Dace Millere,
Andras Eriņas salikums.