

17.11.2016.

Foto: Publicitātes foto

Zīmējums no Jersikas pamatskolas
konkursa "Šodien Laukos" ietvaros



SVEICAM LATVIJU 98. DZIMŠANAS DIENĀ!

Zaļa zeme, balta saule
Agrā rītā skūpstijās,
Modās lejas, modās kalni,
Gaisā dziesma šūpojās.

Lai tā senā darba tauta,
Lielus darbus padarīj'.
Lai tā ara, lai tā sēja,
Lai tā dziesmas skandināj'.

Lai tā cēla gaismas pili,
Simtu sauļu mirdzumā,
Lai dziesmiņas, lai darbiņi,
Visi mīļi saderēj'!



/Lilija Auza/

LAUKSAIMNIECĪBA



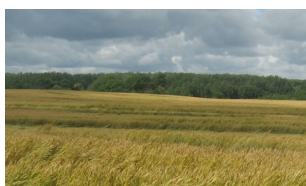
Iznācis pirmais profesionālais žurnāls dārzkopjiem

Dārzkopības institūts sadarbībā ar Latvijas Lauku konsultāciju un izglītības centru izdevis pirmo profesionālo žurnālu dārzkopjiem "Profesionālā Dārzkopība". Žurnāls iznāk elektroniski, un piedāvā profesionāļu padomus visdažādākajās dārzkopības jomās. Plašāka informācija: <http://ej.uz/3r64>



Noskaidroti konkursa "Šodien laukos" uzvarētāji

Par Latvijas Lauku konsultāciju un izglītības centra rīkotā konkursa "Šodien laukos" uzvarētājiem skolu grupā kļuvusi Nīkrāces pamatskolas 8. klase, bet individuālo dalībnieku grupā – Arta Alksne no Saldus novada Nīgrandes. Plašāka informācija: <http://ej.uz/kwvj>



Latvijas lauksaimniekiem jābūt līdzvērtīgiem nosacījumiem ES vienotajā tirgū

ES Lauksaimniecības un zivsaimniecības ministru padomes sanāksmē 15. novembrī ES dalībvalstis diskutēja par Kopējās lauksaimniecības politiku pēc 2020. gada, lauksaimnieku pozīcijas uzlabošanu pārtikas ķēdē un par ES lauksaimniecības interešu aizstāvību starptautiskajās tirdzniecības sarunās. Plašāka informācija: <http://ej.uz/egin>



Pieteikumus atbalstam "Ieguldījumi materiālajos aktīvos" var aizpildīt elektroniski

LAD atgādina, ka no 16. oktobra klienti LAD Elektroniskajā pieteikšanās sistēmā var sākt pildīt pieteikumus pasākumos "Atbalsts ieguldījumiem lauku saimniecībās", "Atbalsts ieguldījumiem pārstrādē" un "Atbalsts ieguldījumiem lauksaimniecības un mežsaimniecības infrastruktūras attīstībā". Iesniegumu pieņemšana notiek no 2016. gada 21. novembra līdz 2016. gada 21. decembrim. Plašāka informācija: <http://ej.uz/jirb>



Abonējiet "Latvijas Lopkopis" un "Lauku Lapa"!

Latvijas Lauku konsultāciju un izglītības centra izdevumus aicinām abonēt, lai saņemtu tos ātrāk un ērtāk:

- žurnāls „Latvijas Lopkopis” (iznāk reizi mēnesī), gada abonēšanas cena – 32,40 eiro, abonēšanas indekss – 2044;
- informatīvais bezmaksas izdevums „Lauku Lapa” (iznāk reizi mēnesī), gada piegādes cena – 4,80 eiro, abonēšanas indekss – 1163.

Izdevumi „Latvijas Lopkopis” un „Lauku Lapa” iekļauti VAS „Latvijas Pasts” abonēšanas katalogā, un tos iespējams pasūtīt klātienē visās „Latvijas Pasta” nodaļās, kā arī „Latvijas Pasta” mājaslapā elektroniskās abonēšanas sadaļā:

Plašāka informācija:

„Latvijas Lopkopis” – https://abone.pasts.lv/lv/latvijas_preses_izdevumi/zurnali/2044/2017_gads/

„Lauku Lapa” – https://abone.pasts.lv/lv/latvijas_preses_izdevumi/latviesu_valoda/1163/2017_gads/



Zidītājgovju eksterjera pazīmes ir iedzimstošas un ekonomiski svarīgas

Lauksaimnieki arvien vairāk veido un paplašina zidītājgovju ganāmpulkus. Pēdējo dažu gadu laikā Latvijā gaļas šķirņu zidītājgovju skaits ir strauji pieaudzis, uz 01.01.2014 Lauksaimniecības datu centra datu bāzē bija reģistrētas 29 094 zidītājgovis. Savukārt 2016. gada sākumā to skaits jau sasniedza 39 387 zidītājgovis.

Plašāka informācija: <http://ej.uz/8i9e>



PVD aicina putnu turētājus pastiprināti rūpēties par biodrošību

Ņemot vērā, ka pēdējās nedēļās vairākās Eiropas valstīs Ungārijā, Horvātijā, Polijā, Vācijā, Austrijā, Šveicē un Dānijā dažādām savvaļas putnu sugām un Nīderlandē, Austrijā, Ungārijā un Vācijā arī mājputniem, konstatēts putnu gripas vīruss, Pārtikas un veterinārais dienests aicina Latvijas putnu turētājus īpaši nopietni attiekties pret biodrošību putnu novietnēs.

Plašāka informācija: <http://ej.uz/cequ>



Valčbetons — kvalitatīva alternatīva asfaltbetona ceļu segumam

Lai nodrošinātu autovadītājiem drošu un patīkamu pārvietošanos pa ceļiem un efektīvu līdzekļu izlietošanu ceļu un industriālo laukumu būvniecībā, nepieciešams izmantot tādu segumu, kas ilgstoši kalpotu bez remontdarbiem, nedeformētos temperatūras svārstību ietekmē, kā arī spētu izturēt intensīvu satiksmi un lielu slodzi.

Plašāka informācija: <http://ej.uz/zr9o>

IESPĒJAS JAUNIEŠIEM



Notiks konference "Jaunais lauksaimnieks Latvijā"

Latvijas Lauku konsultāciju un izglītības centrs sadarbībā ar Latvijas Jauno zemnieku klubu 6. decembrī organizē konferenci "Jaunais lauksaimnieks Latvijā". Konferences mērķis ir veicināt jauno lauksaimnieku sadarbību un ietekmi dažādās lēmēj institūcijās Latvijā, kā arī rosināt diskusiju starp lauksaimniekiem un dažādām tiem saistošām organizācijām.

Plašāka informācija: <http://ej.uz/pyga>

KALENDĀRS



Termiņi	
21. novembris	Jāiesniedz PVN deklarācija par oktobri.

ZIVJU E-LAPA
NEDĒĻAS AKTUALITĀTES



ZIVSAIMNIECĪBAS TĪKLS



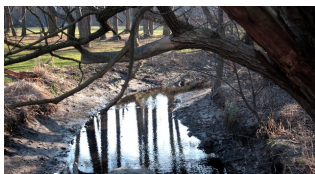
Notiks konference "Zivsaimniecības nozares aktualitātes un tirgus situācija Latvijā"

Visi interesenti ir laipni aicināti piedalīties Zemkopības ministrijas Latvijas Lauku konsultāciju un izglītības centra un Valsts Zivsaimniecības sadarbības tīkla rīkotajā konferencē "Zivsaimniecības nozares aktualitātes un tirgus situācija Latvijā", kas notiks 25. novembrī.

Plašāka informācija: <http://ej.uz/rjke>



E-ČIEKURS INFORMĀCIJA MEŽA ĪPAŠNIEKIEM



Esam panākuši dzinējmedību atļaušanu ĀCM riska zonās

PVD, ņemot vērā ekspertu viedokļus, ir pieņēmis lēmumu neierobežot dzinējmedības un medības ar traucēšanu Āfrikas cūku mēra II un III riska zonās. Ekspertu viedokļi apstiprināja, ka slimības izplatībai nav tieša sakara ar dzinējmedībām.

Plašāka informācija: <http://ej.uz/56yy>



Aicinām gatavot projektus ES atbalstam mežiem un apmeklēt bezmaksas seminārus!

LLKC Meža konsultāciju pakalpojumu centrs (MKPC) vērš meža īpašnieku uzmanību uz to, ka Lauku atbalsta dienests (LAD) izsludina projektu iesniegumu pieņemšanu pasākumā "Ieguldījumi meža platību paplašināšanā un meža dzīvotspējas uzlabošanā". Projektu iesniegumu pieņemšana notiks no 2016. gada 15. decembra līdz 2017. gada 16. janvārim, pasākumā pieejamais kopējais publiskais finansējums ir 7 miljoni eiro.

Plašāka informācija: <http://ej.uz/9e1a>

PLĀNOTIE SEMINĀRI



Datums	Nosaukums	Norises vieta	Kontaktinformācija
22. novembrī	Aktuālais par ES atbalsta saņemšanas iespējām meža un aizaugušo zemju īpašniekiem	Bārbeles tautas nams, Tīrumi, Bārbeles pagasts, Vecumnieku novads Sākums plkst. 10.00	MKPC Rīgas reģionālās nodaļas mežsaimniecības konsultante Rita Daščiora, mob. 22019356
23. novembrī	Jaunākais par ES atbalstu meža un aizaugušo zemju īpašniekiem	LLKC Jēkabpils birojs, Bebru iela 108, Jēkabpils Sākums plkst. 10.00	MKPC Sēlijas nodaļas mežsaimniecības konsultante Jekaterīna Blaua, mob. 26534704
23. novembrī	Aktuālais par ES atbalsta saņemšanas iespējām meža un aizaugušo zemju īpašniekiem	Latvijas Dabas muzejs, Kr. Barona iela 4, Rīga Sākums plkst. 17.30	MKPC Rīgas reģionālās nodaļas mežsaimniecības konsultante Rita Daščiora, mob. 22019356
24. novembrī	Aktualitātes meža apsaimniekošanā, ES atbalsts meža īpašniekiem 2014.-2020. plānošanas periodā	Skujenes pagasta tautas nams, Skujenes pag., Amatas nov. Sākums plkst. 10.00	MKPC Cēsu nodaļas vecākā mežsaimniecības konsultante Laila Šestakovska, mob. 28323647
24. novembrī	Jaunā ES projektu kārtā. Ko darīt, kad jaunaudzes izkoptas?	AS "Latvijas Finieris" zāle Grobiņā, Atpūtas ielā 5, meža īpašums Durbes novadā Sākums plkst. 10.00	MKPC Dienvidkurzemes nodaļas mežsaimniecības konsultante Alda Velve, mob. 20222041
25. novembrī	Aktualitātes meža apsaimniekošanā, ES atbalsts meža īpašniekiem	Rēzekne, Dārzu iela 7a, LLKC telpās Sākums plkst. 10.00	MKPC Rēzeknes nodaļas vecākā mežsaimniecības konsultante Valda Brice, mob. 28692818

30. novembrī	Jaunākais par ES atbalstu meža un aizaugušo zemju īpašniekiem	Aknīstes novada pašvaldības zālē, Skolas 7, Aknīste, Aknīstes nov.	MKPC Sēlijas nodaļas mežsaimniecības konsultante Jekaterīna Blaua, mob. 26534704
30. novembrī	Aktuālais par ES atbalsta saņemšanas iespējām meža un aizaugušo zemju īpašniekiem	Suntažu kultūras nams Ogres novads, Suntažu pagasts Sākums plkst. 11.00	MKPC Rīgas reģionālās nodaļas mežsaimniecības konsultante Rita Daščiora, mob. 22019356
2. decembrī	Aktuālais par ES atbalsta saņemšanas iespējām meža un aizaugušo zemju īpašniekiem	"Ausmas", Drabešu pag., Amatas nov., Sākums plkst. 10.00	MKPC Cēsu nodaļas vecākā mežsaimniecības konsultante Laila Šestakovska, mob. 28323647
5. decembrī	Aktuālais par ES atbalsta saņemšanas iespējām meža un aizaugušo zemju īpašniekiem	LLKC Talsu birojs 1. st zālē, Kr. Valdemāra iela 21 Sākums plkst. 10.00	MKPC Ziemeļkurzemes nodaļas vecākā mežsaimniecības konsultante Linda Spade, mob. 25468419
7. decembrī	Aktuālais par ES atbalsta saņemšanas iespējām meža un aizaugušo zemju īpašniekiem	Krimuldas novads, Lēdurgas pagasts, viesu māja "Līgotāji" Sākums plkst. 11.00	MKPC Rīgas reģionālās nodaļas mežsaimniecības konsultante Rita Daščiora, mob. 22019356

Par plānotajiem informatīvajiem semināriem (konkrētām tēmām, norises vietām, laikiem un datumiem) var interesēties MKPC mājaslapā vai Valsts Lauku tīkla mājaslapā, vai, sazinoties ar MKPC speciālistiem.



Turpinās pieteikšanās mācībām par mežu tēmām

Meža konsultāciju pakalpojumu centrs aktīvi organizē apmācības meža īpašniekiem, meža nozarē nodarbinātajiem speciālistiem un medniekiem.

Tuvākajā laikā plānotās mācības:

Datums	Tēma	Vieta	Kontaktinformācija
8., 9., decembris	Efektīvas medību saimniecības veidošana	Dienvidkurzeme	Uldis Šēnbergs, mob. 29285111
Decembris	Apaļo kokmateriālu uzmērišana un kvalitātes vērtēšana	Zemgale	Ieva Doniņa, mob. 26352648
12., 13., 20., 27., 28. janvāris	Mežaudžu kopšana ražības palielināšanai	Rīga	Rita Daščiora, mob. 22019356
Janvāris	Mežaudžu kopšana ražības palielināšanai	Cēsis	Laila Šestakovska, mob. 28323647

SEKOJIET JAUNUMIEM:

www.laukutikls.lv
www.llkc.lv

@LLKC_IV

facebook.com/LLKIC

draugiem.lv/LLKC

leteikumus sūtīt uz lauku.lapa@llkc.lv

