



LAUKU E-LAPA

Nedēļas aktualitātes



17.06.2022. Nr. 24 (404)

Publicitātes foto

LAUKSAIMNIECĪBA



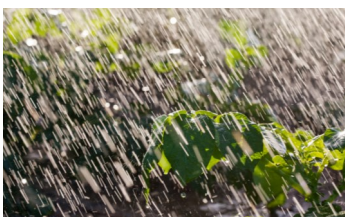
Iznācis "Lauku Lapas" jūnija numurs

Informatīvā izdevuma "Lauku Lapa" jūnija numurā informējam par atbalsta iespēju mazajām lauku saimniecībām. Grāmatvedības sadaļā – kā pielietot laukstrādnieku nodokļa atvieglojumus, kā arī izmantot brīvpieeju Uzņēmumu reģistra informācijai. Labās pieredzes stāsti: par kooperatīvo saimniecību "Ērģeme" un bioloģisko makaronu ražotājiem – Lāču ģimeni. Publicējam noderīgus padomus, sākoties jaunajai dārzkopības sezonai u. c. Plašāk: <https://saite.lv/MsG>



"Novada Garša" šovasar aicina ļauties jaunumiem un aizrautībai!

Vasara un arī "Novada Garša" uzņem apgriezienus, jau jūnijā solot sen gaidītus jaunumus katalogā www.novadagarsa.lv. Kopš kataloga www.novadagarsa.lv tapšanas 2019. gadā bija skaidrs, ka tā nevar būt tikai informatīva vietne, kurā apkopoti pašmāju mazie ražotāji un mājražotāji. Vasarā katalogu papildinās visi "Zaļās karotītes" ražotāji, tādējādi kļūsim par lielāko vietējās izcelsmes pārtikas produktu katalogu Latvijā. Plašāk: <https://saite.lv/Cor>



Aicina informēt par laikapstākļu dēļ cietušajām platībām

Pēc spēcīgajām lietavām jūnijā zemnieki novērtē to radītos postījumus. Gadījumos, ja tiek konstatēti applūduši lauki un izsīkuši sējumi, aicinām lauksaimniekus par to informēt Lauku atbalsta dienestu. Šādu informāciju dienestam jāsūta arī citos gadījumos, kad laikapstākļu dēļ ir cietušas platības. Plašāk: <https://saite.lv/rIM>



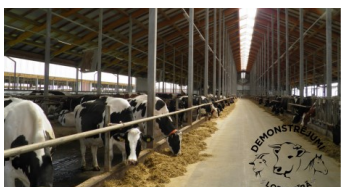
Pieteikšanās pasākumā "Riska pārvaldība"

Līdz šā gada 8. jūlijam turpinās iesniegumu pieņemšana pasākumā "Riska pārvaldība". Lauku atbalsta dienestā iesniegto iesniegumu reģistrētais publiskais finansējums 2022. gada 8. jūnijā sasniedza 90% no kārtai pieejamā publiskā finansējuma, un kopš šī datuma LAD proporcionāli samazinās izmaksājamā atbalsta apmēru par vienu hektāru vai vienu liellopu vienību tiem atbalsta pretendentiem, kas pieteiksies vēlāk. Plašāk: <https://saite.lv/TRw>



Pļaušanas serviss 2022

Informācija uz 06.06.22. Pēc laboratorisko analīžu rezultātiem, vajadzēja pļaut jau "vakar". Bet laikapstākļi un citi apstākļi nelutina nevienu. Kas spējēja to izdarīt nedēļas nogalē, tam cerības vēl sagatavot labi sagremojamu, pietiekami bagātu ar enerģiju rupjo lopbarību. Bet, ja nu vēl nav spējēts, tad jārēķinās ar augstu NDF jeb kokšķiedras daudzumu, zemu proteīna saturu, un arī enerģija jau plok. Plašāk: <https://saite.lv/hII>



Pamatotas investīcijas vaislas telēs

Arvien aktuālāks kļūst jautājums par piena ražošanu ar augstu sausnas saturu. Demonstrējums par nelimitētas jaunpiena izēdināšanas metodes ietekmi uz teles augšanu un attīstību, kas notika AS "Agrofirma Tērvete", ir iegājis fināla posmā. Plašāk: <https://saite.lv/xJR>



Piensaimniekiem jāmācās veicināt govju ilgmūžību

Piensaimnieku māka ilgāk ganāmpulkā turēt ražojošās govīs varētu pozitīvi ietekmēt saimniecību ekonomiskos rādītājus, samazināt piena ražošanas nozares ietekmi uz vidi un kopumā veicināt dzīvnieku ilgtspējīgu izmantošanu pārtikas ražošanā. Pievēršot lielāku uzmanību piena ražošanas ekonomikai, svarīgi vērtēt, cik daudz piena govīs saražo vienā mūža dienā, vai lielāka auguma un dzīvmasas govīs ir ekonomiski izdevīgākas, jo šādi dzīvnieki patērē vairāk barības.

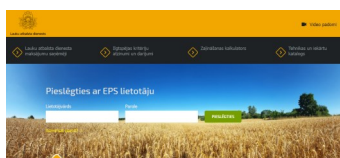
Plašāk: <https://saite.lv/VTx>



Latvijā apmācīti medicīnas un veterinārmedicīnas eksperti

Latvijā apmācīti medicīnas un veterinārmedicīnas eksperti antimikrobiālās rezistences risku mazināšanai cilvēkam un dzīvniekiem. Noslēdzies Zemkopības ministrijas sadarbībā ar Veselības ministriju īstenotais projekts LATOHOP, kura mērķis bija mazināt Latvijā antimikrobiālās rezistences attīstības riskus un stiprināt iestāžu kapacitāti, kā arī veicināt starpnozaru sadarbību.

Plašāk: <https://saite.lv/KTq>



Noslēgusies pieteikšanās platību maksājumiem

2022. gada 15. jūnijā noslēgusies pieteikšanās platību maksājumiem. Šogad saņemti 55 335 iesniegumi, atbalstam pieteikti 1 778 147 ha zemes. Gadu iepriekš tika iesniegti vairāk nekā 57 000 iesniegumu.

Plašāk: <https://saite.lv/ziH>



Jauni noteikumi pārtikas produktu ieviešanai no trešajām valstīm

Kā jau informēts iepriekš, ES Komisijas Augu, dzīvnieku, pārtikas un barības pastāvīgā komitejā ir atbalstīti grozījumi attiecībā uz Īstenošanas regulu (ES) 2019/1793 (2019. gada 22. oktobris) par to oficiālo kontroļu pagaidu pastiprināšanu un ārkārtas pasākumiem, kas attiecas uz noteiktu preču ieviešanu Savienībā no konkrētām trešajām valstīm.

Plašāk: <https://saite.lv/xLw>

GRĀMATVEDĪBA UN NODOKĻI

Atskaišu termiņi	
20.06.	PVN deklarācija par maiju.
20.06.	UIN deklarācija par maiju.
27.06.	Termiņš nodokļu maksājumiem vienotajā kontā.



ZIVSAINNIECĪBAS TĪKLS

ZIVJU E-LAPA

Nedēļas aktualitātes



Iznākusi jūnija "Zivju Lapa"

Informatīvā izdevuma "Zivju Lapa" jūnija numurā LLC Zivsaimniecības nodaļas speciālisti sagatavojuši materiālu, kā šogad veicas zvejniekiem piekrastē. Tēmu turpina raksts par biedrības "Mazjūras zvejnieki" un LLC rīkoto diskusiju, kurā arvien atklātāk tika runāts par piekrastes zvejas problēmām. Atgādinājums par elektroniskās zvejas uzskaites sistēmas LZIKIS izmantošanu un zušu ieguves aizliegumu, ko sagatavojuši ZM Zivsaimniecības departamenta speciālisti u. c.

Plašāk: <https://saite.lv/oZA>



Piekrastes zvejnieki cer uz atbalstu

Zvejnieki cerīgi raugās uz ES finansējuma iespējām un aizvien atklātāk runā par piekrastes zvejas problēmām. Tās tika pārspriestas LLKC un biedrības "Mazjūras zvejnieki" Zivsaimniecības sadarbības tīkla pasākumu ietvaros rīkotajā diskusijā, kas notika 19. maijā Bērzciemā. Diskusiju vadīja LLKC valdes priekšsēdētājs Mārtiņš Cimermanis.

Plašāk: <https://saite.lv/FXN>



Izsludināta pieteikšanās gada balvai "Lielais loms"

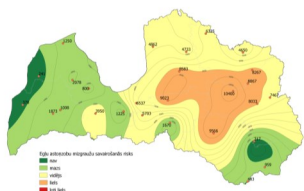
Izsludināta pieteikšanās Zivsaimniecības gada balvai "Lielais loms 2022". Līdz 1. jūlijam ir iespēja izvirzīt kandidātus šādās nominācijās: gada uzņēmums jūras zvejniecībā; gada uzņēmums jūras piekrastes un iekšējo ūdeņu zvejniecībā; gada uzņēmums akvakultūrā; gada uzņēmums zivju apstrādē; ieguldījums zivsaimniecības un ūdeņu apsaimniekošanas popularizēšanā; jauns un daudzsološs nozarē; par mūža ieguldījumu zivsaimniecībā.

Plašāk: <https://saite.lv/Gap>



E-ČIEKURS

Nedēļas aktualitātes



Egļu astoņzobu mizgrauzis visvairāk novērots Sēlijā un Vidzemē

Latvijas mežos turpinās egļu astoņzobu mizgrauža (*Ips typographus*) aktivitāte. Pēc Latvijas Valsts mežzinātnes institūta "Silava" monitoringa datiem, lielākā egļu astoņzobu mizgraužu lidošanas intensitāte šā gada maijā novērota Sēlijā un Vidzemē, īpaši izceļot Cēsu, Madonas, Gulbenes un Jēkabpils apkārtnes.

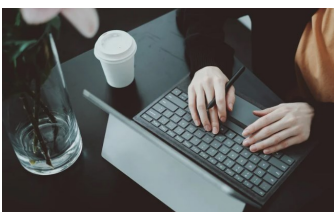
Plašāk: <https://saite.lv/uQI>



Video instrukcija meža inventarizācijas datu iegūšanai

Privātpersonām inventarizācijas dati par savā īpašumā esošo mežu bez maksas pieejami Meža valsts reģistrā. Valsts meža dienests ir sagatavojis video instrukciju, kā iegūt inventarizācijas datus minētajā reģistrā. Meža inventarizācijas dati tiek aktualizēti pēc veiktās saimnieciskās darbības reģistrācijas Meža valsts reģistrā un ikgadējās datu aktualizācijas.

Plašāk: <https://saite.lv/lKn>



Seminārs meža īpašniekiem "Atvērto datu izmantošana"

Ir atsākušies Latvijas Meža īpašnieku biedrības organizēties izglītojoša satura tiešsaistes semināri. Lektora Jura Zariņa vadībā varēs uzzināt, kā dažāda veida atvērtie dati, kas salīdzinājumā ar citām valstīm kā Igauniju, Lietuvu, Latvijā ir pieejami salīdzinoši neilgu laiku, var palīdzēt meža īpašniekam plānot savu īpašumu pārvaldību un apsaimniekošanu. Seminārs notiks **30. jūnijā** no plkst. 15.00 līdz 16.00.

Plašāk: <https://saite.lv/Yyl>



Starptautiskā medību un medijamo dzīvnieku aizsardzības komitejas 68. ģenerālā asambleja

Rīgā 10.-11. jūnijā notika Starptautiskā medību un medijamo dzīvnieku aizsardzības komitejas 68. ģenerālā asambleja, kuras moto bija "Patērē. Aizsargā. Informē". Asamblejas mērķis bija meklēt risinājumus, kā labāk un efektīvāk izglītēt sabiedrību, lai sabiedrības viedoklis būtu datos balstīts un vērst uz efektīvu un ilgtspējīgu dabas resursu apsaimniekošanu.

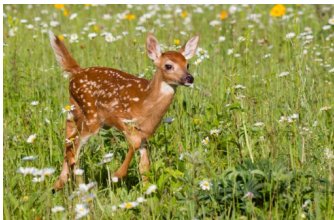
Plašāk: <https://saite.lv/Hhb>



LVM saražos papildu enerģētiskās šķeldas apjomu

Turpinoties pieprasījuma kāpumam pēc enerģētiskajiem produktiem vietējā tirgū, AS "Latvijas valsts meži" palielinās enerģētiskās koksnes ražošanas apjomus un saražos papildu 180 tūkstošus berkubikmetru enerģētiskās šķeldas 2022./2023. gada apkures sezonas vajadzībām.

Plašāk: <https://saite.lv/ftB>



Stirnas un meža cūkas – tagad nelimitētie medījamie dzīvnieki

Šogad 20. aprīlī stājās spēkā jaunie grozījumi 22.07.2014. Ministru kabineta noteikumos Nr. 421 "Medību noteikumi". Tie paredz dažādas būtiskas izmaiņas saskaņā ar grozījumiem Medību likumā, kas stājās spēkā šā gada 1. aprīlī. Viens no noteikumu izmaiņu iemesliem bija nepieciešamība pārskatīt atsevišķu medījamo dzīvnieku sugu medību termiņus ar nolūku mazināt postījumus lauksaimniecībai un mežsaimniecībai.

Plašāk: <https://saite.lv/nLj>



Turpinās pieteikšanās konkursam "Sakoptākais mežs 2022"

Jau sesto gadu Latvijas Meža īpašnieku biedrība uzsākusi konkursu "Sakoptākais mežs", kura ietvaros mežsaimnieki var palepoties ar darba augļiem un dalīties pieredzē. Ikviens interesents ir aicināts iesūtīt savu pieteikumu konkursam līdz 4. jūlijam.

Plašāk: <https://saite.lv/EPu>



Vides stāsti: "Zāļu diena mežā" LVM dabas parkā Tērvetē

Gaidot vasaras saulgriežus, Latvijas valsts mežu dabas parkā Tērvetē aicināti lieli un mazi līgo bērni, lai skaisti sagatavotos svētkiem un izzinātu latviešu paražas. Jāņi ir gadskārtas svētki ar ļoti bagātām tradīcijām. Svētku sajūtas radīšanai 18. jūnijā parka apmeklētāji būs gaidīti Atraksiju laukumā, kur no plkst. 12.00 līdz 18.00 varēs piedalīties dažādās tematiskās aktivitātēs.

Plašāk: <https://saite.lv/Voh>

Tuvākajā laikā plānotie mežu apmeklējumi:

Norises laiks	Tēma	Brauc uz	Kontaktinformācija
29.06.-30.06. Izbrauc no Zemnieku iela 22, Liepāja	Sertificētu privāto mežu apsaimniekošana Programma	"Kalna Gaviēši", Skujenes pagasts, Cēsu novads "Mežapurviņi", Kurmenes pagasts, Bauskas novads	MKPC Dienvidkurzemes nodaļa Agrita Šēnberga, Tālr. 29285111 agrita.senberga@mkpc.lkc.lv Grupa nokomplektēta Līdzmaksājums 48,40 EUR
02.07.- 03.07. Izbrauc no Kuldīgas iela 1, Saldus (stāvvietā pie tirgus)	Sabiedrībai sociāli nozīmīgu mežu apsaimniekošana un labiekārtošana Programma	Limbažu novads Tukuma novads Jūrmala	MKPC Saldus nodaļa Lidija Bredovska Tālr. 29166364 lidija.bredovska@mkpc.lkc.lv Pieteikšanās līdz 28.06.2022 Līdzmaksājums 48,40 EUR
15.07.-16.07. Izbrauc no Valmieras	Koksnes kā atjaunojamā dabas resursu loma bioekonomikā, inovatīvas un modernas koksnes pārstrādes tehnoloģijas, produktu izmantošanas iespējas. Sabiedrībai sociāli nozīmīgu mežu apsaimniekošana un labiekārtošana	Skrīveri Jaunjelgava	MKPC Ziemeļvidzemes nodaļa Andris Vīrs, Tālr. 26108426 andris.virs@mkpc.lkc.lv Pieteikšanās līdz 10.07.2022 Līdzmaksājums 48,40 EUR

Tuvākajā laikā plānotie semināri:

Norises laiks	Semināra tēma	Norises vieta	Kontaktinformācija
21.06. plkst. 10.00	Meža biotopu apsekošana Programma	Tikšanās vieta: Dārzu iela 7 a, Rēzekne Norises vieta: Černojas pagasts, Rēzeknes novads	MKPC Rēzeknes nodaļa Anna Pastare-Skutele Tālr. 29411165 anna.pastare@mkpc.llkc.lv
05.07. plkst. 10.00	Aktualitātes medniekiem Programma	Zoom platforma	MKPC Centrālais birojs Līga Solosteja, Tālr. 28018569 liga.solosteja@mkpc.llkc.lv
08.07. plkst. 10.00	Nodokļi mežsaimniecības pakalpojumu sniedzējiem un meža īpašniekiem Programma	Zoom platforma	MKPC Saldus nodaļa Lidija Bredovska Tālr. 29166364 lidija.bredovska@mkpc.llkc.lv



* MKPC aicina apgūt mežsaimniecības kursus tālmācībā <https://talmaciba/Mezsaimnieciba>.

Sagatavoja Sarmīte Grundšteine, MKPC

SEKOJIET JAUNUMIEM!



facebook.com/LLKIC



@LLKC_lv

www.llkc.lv

www.laukutikls.lv



LATVIJAS LAUKU
KONSULTĀCIJU UN
IZGLĪTĪBAS CENTRS



Lauku tīkls



LLKC
MKPC



ZIVSAIMNIECĪBAS TĪKLS

NACIONĀLAIS
ATTĪSTĪBAS
PLĀNS 2020



EIROPAS SAVIENĪBA
EIROPA INVESTĒ LAUKU APVIDOS
Eiropas Lauksaimniecības fonds
lauku attīstībai

“Lauku E-Lapa” sagatavota LLKC Apgādā, vadītāja Iveta Tomsone, redaktore Dace Millere,
Andras Eriņas salikums.