

17.03.2017 Nr. 11 (137)

Publicitātes foto

LAUKSAIMNIECĪBA



Biodrošība – katra putnu audzētāja pienākums

Saruna ar Pārtikas un veterinārā dienesta ģenerāldirektoru MĀRI BALODI par situāciju ar putnu gripu un iemesliem, kādēļ biodrošības pasākumu ievērošanai novietnēs PVD šajā pavasarī seko īpaši rūpīgi. Plašāka informācija: <http://ejuz.lv/cpg>



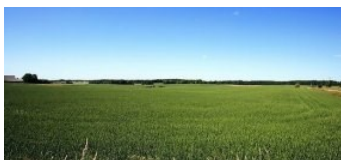
Aicina pieteikties izmēģinājumu ierīkošanai augkopībā

LLKC, lai sekmētu kultūraugu integrētas un bioloģiskas audzēšanas metožu ieviešanu saimniecībā un zināšanu pārnesi starp saimniecībām, aicina lauksaimniekus pieteikties izmēģinājumu ierīkošanai saimniecībā. Plašāka informācija: <http://ejuz.lv/cpf>



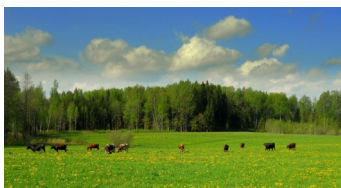
Groza marķētās dīzeļdegvielas piešķiršanas kārtību

Valdība 14. martā grozīja noteikumus par bezakcīzes dīzeļdegvielas piešķiršanu lauksaimniekiem, nosakot liegumu to saņemt tiem, kuri audzē kukurūzu biogāzes ražošanai, kā arī grozot vēl virkni nosacījumu. Plašāka informācija: <http://ejuz.lv/cpi>



Precizēta tiešo maksājumu piešķiršanas kārtība

Valdības 14. martā apstiprinātie grozījumi noteikumos par tiešo maksājumu piešķiršanas kārtību paredz virkni izmaiņu, kas jāņem vērā pirms vienotā iesnieguma aizpildīšanas, sākoties tiešmaksājumu sezonai aprīļa vidū. Plašāka informācija: <http://ejuz.lv/cpn>



Jaunumi vides, klimata un lauku ainavas uzlabošanas atbalstā

Valdība 14. martā atbalstīja Zemkopības ministrijas sagatavotos grozījumus noteikumos, kas nosaka atbalsta piešķiršanas kārtību vides, klimata un lauku ainavas uzlabošanai. Izmaiņas noteikumos sagatavotas, lai precizētu atbalsta piešķiršanas kārtību, saglabājot iepriekšējā plānošanas perioda atbalsta administrēšanas pieeju. Plašāka informācija: <http://ejuz.lv/cpl>



Precizēta bioloģiskās lauksaimniecības uzraudzība

Zemkopības ministrijas sagatavojusi papildinājumus un precizējumus bioloģiskās lauksaimniecības uzraudzības un kontroles kārtībā, ko 14. martā valdība apstiprināja. Precizēti nepieciešamie iesniedzamie dokumenti gadījumiem, kad bioloģiskais ražotājs vēlas saīsināt pārejas periodu, un virkne citu nosacījumu. Plašāka informācija: <http://ejuz.lv/cpo>

GRĀMATVEDĪBA UN NODOKĻI



Precizēta mikrouzņēmumu nodokļa deklarācija

Publicēti grozījumi noteikumos par mikrouzņēmumu nodokļa deklarāciju un tās aizpildīšanas kārtību. Noteikumi tiek saskaņoti ar



mikrouzņēmumu nodokļa likumu.

Plašāka informācija: <http://ejuz.lv/cq4>



Grozījumi noteikumos par VSAOI

Publicēti grozījumi noteikumos par VSAOI veicēju reģistrāciju un ziņojumiem par VSAOI un IIN. Ieviests jauns kods – 26 – gadījumiem, ja pieņemtais darbinieks nav uzsācis darbu, par ko ir jāziņo vienas dienas laikā. Noteikumi papildināti arī ar aprakstu attiecībā uz jaunuzņēmumu darbiniekiem. Mainīts arī noteikumu 3. pielikums – atskaites forma.

Plašāka informācija: <http://ejuz.lv/cq5>

VIETĒJĀS RĪCĪBAS GRUPAS



Ilgspējīga lauku teritorijas attīstība Dobeles pusē

Vēl tikai īstenošanas procesā, tomēr jau acīmredzami veiksmīgs ir uzņēmējdarbības atbalsta projekts, ko īsteno SIA "Tērvetes veltes", modernizējot vīna ražošanu. Tas notiek ar LEADER programmas atbalstu, ko novadā realizē "Dobeles rajona lauku partnerība".

Plašāka informācija: <http://ejuz.lv/cph>

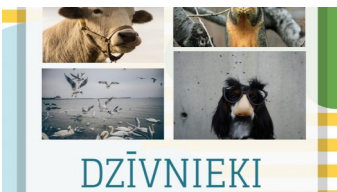


Bauskas partnerībai pieejams 1,6 miljonu finansējums

"Katrs pieņemts lēmums, ja tam seko rīcība, dod rezultātu," teic biedrības "Bauskas rajona lauku partnerība" valdes locekle Agita Hauka. Partnerības pieredzē, pieņemot lēmumus un veicinot teritorijas attīstību, šobrīd rit jau trešais plānošanas periods.

Plašāka informācija: <http://ejuz.lv/cpt>

IESPĒJAS JAUNIEŠIEM



Konkursa "Šodien laukos" pirmais uzdevums

Ir izsludināts konkursa pirmais uzdevums un lielā mēneša tēma. Konkursā var piedalīties skolēni vecumā no 12 līdz 16 gadiem gan individuāli, gan kopā ar klasi vai kolektīvu. Kāda ir tēma un ko konkursa komanda šogad ir iecerējusi, uzzini konkursa sociālo tīklu lapās.

Plašāka informācija: <http://ejuz.lv/cq0>



Erudīcijas konkurss "Fizmix Eksperiments"

No 6. līdz 20. martam notiek 8. un 9. klašu skolēnu pieteikšanās "Latvenergo" konkursam „Fizmix Eksperiments”. Aicināti piedalīties visi pamatskolas klašu skolēni, ne tikai tie, kuriem interesē fizika un matemātika. Konkursa mērķis ir saistošā veidā radīt jauniešos interesi par fiziku, parādīt, kā teorētiskās zināšanas iespējams izmantot praksē, kā arī mudināt jauniešus nākotnē izvēlēties inženiertehniskās profesijas.

Plašāka informācija: <http://ejuz.lv/cq2>

DAŽĀDAS IESPĒJAS



Turpinās pieteikšanās mācībām par zālāju apsaimniekošanu

Kopš 2016. gada augusta LLKC sadarbībā ar Latvijas Lauksaimniecības universitāti īsteno apjomīgu, ES līdzfinansētu mācību projektu, nodrošinot kursus lauksaimniecības, mežsaimniecības, pārtikas produktu ražošanas (izņemot zivsaimniecības produktus) un kooperācijas jomās.

Plašāka informācija: <http://ejuz.lv/cpu>



Aicina iesaistīties akcijā "Atvērtās dienas laukos 2017"

Atklājot aktīvo tūrisma sezonu, arī šogad "Lauku ceļotājs" rīkos akciju "Atvērtās dienas laukos", kas norisināsies divas dienas – 27. un

28. maijā. Šogad akcija norisināsies gan Latvijā, gan Lietuvā. Aicinām ikvienu lauku tūrisma uzņēmēju pievienoties šai akcijai un kopīgi popularizēt laukus un savus audzētos, ražotos produktus. Plašāka informācija: <http://www.losp.lv/node/4570>

KALENDĀRS

Termiņi	
20. marts	Jāiesniedz PVN deklarācija par 2017. gada februāri.



ZIVSAIMNIECĪBAS TĪKLS

ZIVJU E-LAPA

Nedēļas aktualitātes



Jaunas veterinārās prasības akvakultūrā

Lai noteiktu minimālos profilaktiskos pasākumus, uzraudzību un infekcijas slimību agrīnu konstatēšanu akvakultūras dzīvniekiem un veterinārās prasības no akvakultūras dzīvniekiem iegūtiem produktiem, valdība 14. martā apstiprināja Zemkopības ministrijas sagatavotos Ministru Kabineta noteikumus par veterinārajām prasībām akvakultūras dzīvniekiem, no tiem iegūtiem produktiem un atsevišķu akvakultūras dzīvnieku infekcijas slimību profilaksei un apkarošanai.

Plašāka informācija: <http://ejuz.lv/cpm>



E-ČIEKURS

Nedēļas aktualitātes



Starptautiskā meža diena – 21. martā Aizputes novadā

Starptautiskās meža dienas ietvaros 21. martā Meža konsultāciju pakalpojumu centra Dienvidkurzemes nodaļa organizē pasākumu “Es un mežs!” Dzērves pamatskolā, Cīravas pagastā, Aizputes novadā.

Plašāka informācija: <http://ej.uz/jebq>



Mācības visa Latvijā

LLKC Meža konsultāciju pakalpojumu centrs aicina meža īpašniekus, meža nozarē nodarbinātos speciālistus un medniekus uz apmācību kursiem visā Latvijā par mežu un ar to saistītām tēmām.

Tuvākajā laikā plānotās mācības:

Datums	Tēma	Vieta	Kontaktinformācija
22., 23. martā	Mazvērtīgo un neproduktīvo mežaudžu ražības celšana. Neproduktīvu audžu nomaiņa. Koksnes pieaugums	Madona	Mairita Bondare, tālr. 28381176 mairita.bondare@mkpc.llkc.lv Ginta Ābeltiņa, tālr. 26117578 ginta.abelina@mkpc.llkc.lv
23., 24. martā; 7., 8., 10. aprīlī	Mežizstrāde, darbs ar motorinstrumentiem	Cēsis	Laila Šestakovska, tālr. 28323647 laila.sestakovska@mkpc.llkc.lv
25., 26. martā	Savvaļas dzīvnieku slimības, medījuma gaļas higiēna un pārtikas drošība	Aizpute	Zane Baltaiskalna, tālr. 20226697 zane.baltaiskalna@mkpc.llkc.lv

PLĀNOTIE SEMINĀRI



Datums	Nosaukums	Norises vieta	Kontaktinformācija
22. martā	Aktuālā informācija mežu un lauku īpašniekiem	Alūksnes novads, Jaunannas tautas nams Sākums plkst. 10.00	MKPC Ziemeļaustrumu nodaļas mežsaimniecības konsultante Ginta Ābeltiņa, tālr. 26117578
24. martā	Aktuālā informācija mežu un lauku īpašniekiem	Alūksnes novads, Mārupes saieta nams Sākums plkst. 10.00	MKPC Ziemeļaustrumu nodaļas mežsaimniecības konsultante Ginta Ābeltiņa, tālr. 26117578
24. martā	Aktualitātes meža apsaimniekošanā, ES atbalsts meža īpašniekiem	Rēzekne, Dārzu iela 7 a, LLKC ēkas pagrabtelpā Sākums plkst. 10.00	MKPC Rēzeknes nodaļas vecākā mežsaimniecības konsultante Valda Brice, tālr. 28692818

SEKOJIET JAUNUMIEM!



facebook.com/LLKIC



@LLKC_lv



draugiem.lv/LLKC

www.llkc.lv

www.laukutikls.lv



"Lauku E-Lapa" sagatavota LLKC Apgādā, vadītāja Iveta Tomsone, redaktore Dace Millere, Liegas Ozolas salikums.