



LAUKU E-LAPA

Nedēļas aktualitātes



17.02.2023 Nr. 7 (439)

Publicitātes foto

LAUKSAIMNIECĪBA



Iznācis "Lauku Lapas" februāra numurs

Informatīvā izdevuma "Lauku Lapa" februāra numurā – reportāža par Berlīnes "Zaļo nedēļu" – pasaules lielāko pārtikas, lauksaimniecības un dārzkopības izstādi – un Latvijas līdzdalību tajā. Jaunajā rubrikā "ES atbalsts 2023" speciālista skaidrojums par to, kas ir aizsargjoslas, buferjoslas, laukmales un zaļās joslas; kā arī – labas lauksaimniecības un vides stāvokļa nosacījumi. Publicējam materiālu par to, kā tiks īstenoti ES Zaļā kursa mērķi Baltijas valstīs.

Plašāk: <https://saite.lv/waE>



Augkopības konference "Stabila saimniekošana nestabilos apstākļos"

Lai gūtu plašāku ieskatu, kā saimniekot ilgtspējīgi, ņemot vērā šī brīža izaicinošos vides un ekonomiskos faktoros, aicinām lauksaimniekus piedalīties augkopības konferencē "Stabila saimniekošana nestabilos apstākļos", ko rīko LLKC. Konference tiešsaistē notiks 22. februārī no pulksten 10.00 LLKC Facebook kontā un www.laukutikls.lv.

Plašāk: <https://saite.lv/oHp>



Notiks Latgales reģiona biškopju konference

Lai analizētu biškopības produktu izmantošanu dažādu ēdienu receptēs pašu mājās un kaimiņvalstī Lietuvā, kā arī demonstrētu jauno pārtikas tehnologu zināšanas par biškopības produktu pielietojumu, uz tikšanos jau astoto reizi aicinās Latgales biškopju konference, ko sadarbībā ar Latvijas Biškopības biedrību un Augšdaugavas novada pašvaldību rīko LLKC. Konference 25. februārī pulksten 11.00 sāksies Daugavpīlī, Augšdaugavas novada kultūras centrā "Vārpa".

Plašāk: <https://saite.lv/jZE>



LAD Vidzemes Inovāciju nedēļā stāstīs par inovācijām lauksaimniecībā

No 20. līdz 24. februārim Vidzemes reģions organizē ikgadējo "Vidzemes Inovāciju nedēļu 2023". Ar pieredzes vēstījumu "Vai būt inovatīvam lauksaimniecībā?" 23. februārī Lauku atbalsta dienests atklās to, vai un cik inovatīvi ir Latvijas lauksaimnieki, kā arī raksturos vairākus veiksmes stāstus – izcilu inovāciju piemērus. Tā būs lieliska iespēja ikvienam interesentam uzzināt, kā un cik daudz var paveikt mūsu lauksaimnieki.

Plašāk: <https://saite.lv/jIR>

KLP ATBALSTA PASĀKUMI NO 2023. GADA



Līdzfinansē
Eiropas Savienība



LATVIJAS LAUKU
KONSULTĀCIJU UN
IZGLĪTĪBAS CENTRS

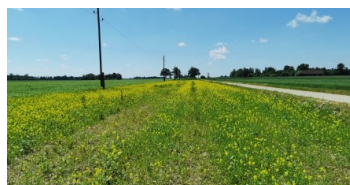




Notiek reģionālie semināri par atbalsta maksājumiem 2023. gadā
 Zemkopības ministrija 2023. gadā sāk īstenot Latvijas Kopējās lauksaimniecības politikas Stratēģisko plānu. Lai veicinātu lauksaimnieku izpratni par jaunajiem atbalsta maksājumiem un to saņemšanas nosacījumiem, ZM sadarbībā ar LLKC turpina Latvijas reģionos organizēt informatīvos seminārus lauksaimniekiem un lauku uzņēmējiem. Nākamie semināri notiks 23. februārī plkst. 13.00 Lieģu kultūras namā Tadaiku pagastā un 24. februārī plkst. 10.00 Druvas kultūras namā Saldus novadā.
 Plašāk: <https://saite.lv/ysX>



Laba lauksaimniecības un vides stāvokļa nosacījumi
 Lai saņemtu tiešos maksājumus, lauksaimniekam obligāti jāievēro laba lauksaimniecības un vides stāvokļa standarti, saīsinājumā – LLVS. Kopskaitā ir 10 nosacījumi, no tiem 3 ir jauni, 3 – papildināti.
 Plašāk: <https://saite.lv/GMA>



Kas ir aizsargjoslas, buferjoslas, laukmales un zaļās joslas?
 ES atbalsta saņemšanai obligāti pildāmās labas lauksaimniecības un vides stāvokļa (LLVS 4. un 8.1. nosacījums) prasības nosaka īpašu aizsargjoslu, buferjoslu un laukmaļu apsaimniekošanu. Papildu atbalstu par to apsaimniekošanu var saņemt agrovides pasākumā "Zaļās joslas".
 Plašāk: <https://saite.lv/Old>



KLP pasākumi no 2023. gada – atbildes un skaidrojumi
 Lai veicinātu lauksaimnieku izpratni par jaunajiem atbalsta maksājumiem un to saņemšanas nosacījumiem, Zemkopības ministrija (ZM) sadarbībā ar Latvijas Lauku konsultāciju un izglītības centru (LLKC), Lauku atbalsta dienestu (LAD) un Valsts augu aizsardzības dienestu (VAAD) izveidojusi skaidrojumus un atbildes uz lauksaimnieku jautājumiem.
 Plašāk: <https://saite.lv/GVc>

GRĀMATVEDĪBA UN NODOKĻI

Atskaišu termiņi	
17.02.	Darba devēja ziņojums par janvāri.
20.02.	UIN deklarācija par janvāri.
20.02.	PVN deklarācija par janvāri.
23.02.	Termiņš nodokļu samaksai vienotajā kontā.



ZIVJU E-LAPA

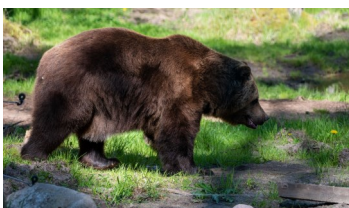
Nedēļas aktualitātes



Zušu ieguves papildus lieguma laika noteikšana Baltijas jūras un Rīgas līča piekrastes ūdeņos
 Zemkopības ministrija 14. februārī ir pieņēmusi lēmumu "Par zušu ieguves papildus lieguma laika noteikšanu Baltijas jūras un Baltijas jūras Rīgas līča piekrastes ūdeņos 2023. gadā".
 Plašāk: <https://saite.lv/WZm>



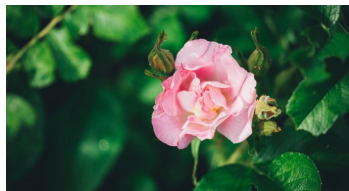
Latvijā postošākais egļu audžu kaitnieks – astoņzobu mizgrauzis
No visiem kaitēkļiem, kas sastopami mūsu mežos, egļu astoņzobu mizgrauzis atzīstams par vienu no bīstamākajiem kaitēkļiem Eiropā un visbīstamāko kaitēkli Latvijā. Svarīgi ir laikus konstatēt tā klātbūtni mežā.
Plašāk: <https://saite.lv/lwx>



Lāču populācija Latvijā nav apdraudēta
Brūnie lāči (*Ursus arctos*) visā Eiropas Savienībā, tostarp Latvijā, ir aizsargājami dzīvnieki. Savulaik no Latvijas izzuduši, taču pēdējos gados mērķtiecīgu un zinātniski pamatotu lēmumu un rīcības rezultātā, tostarp medību liegums, lāču populācija stabili atjaunojas, sasniedzot 60-70 īpatņu skaitu.
Plašāk: <https://saite.lv/Zys>



Nepārdomāta dronu izmantošana var kaitēt dzīvniekiem un putniem
Atsaucoties uz pēdējā laikā saņemtajām sūdzībām par bezpilota lidaparāta jeb drona izmantošanu neatļautā veidā, Dabas aizsardzības pārvalde atgādina, ka drona izmantošana dabas filmēšanai jāveic saskaņā ar bezpilota lidaparātu vadīšanas noteikumiem un atsevišķos gadījumos tikai ar pārvaldes izsniegtām atļaujām.
Plašāk: <https://saite.lv/ICW>



Šī gada kokaugs – smaržlapu roze
Ik gadu dažādas biedrības nominē gada dzīvotni, gada sūnu, dzīvnieku, augu u. c., lai sabiedrībā aktualizētu un plašāk atspoguļoti konkrētajā gadā ar vidi saistītu problēmu. Par 2023. gada kokaugu Latvijas Dendrologu biedrība ir izvēlējusies smaržlapu rozi (*Rosa rubiginosa*)
Plašāk: <https://saite.lv/Jox>



* MKPC aicina apgūt mežsaimniecības kursus tālmācībā <https://talmaciba/>Mežsaimniecībā.

Sagatavoja Olga Šteinberga, MKPC

SEKOJIET JAUNUMIEM!



facebook.com/LLKIC



@LLKC_Iv

www.llkc.lv

www.laukutikls.lv



Līdzfinansē
Eiropas Savienība



LATVIJAS LAUKU
KONSULTĀCIJU UN
IZGLĪTĪBAS CENTRS



Lauku tīkls



LLKC
MKPC



ZIVSAIMNIECĪBAS TĪKLS