

## LAUKSAIMNIECĪBA



### Iznākusi oktobra "Lauku Lapa"

LLKC informatīvā izdevuma "Lauku Lapa" oktobra numurā reportāža par "Novadas Garšas" noslēguma pasākumu Rīgā, Hanzas peronā. Iedvesmojoši pieredzes stāsti no novadiem: par mājražotāju un amatnieku "Mūsu Bio tirgus" veiksmīgo darbību Siguldā un Ingas un Jāņa Vosorovu pieredzi putnkopībā Preiļu novadā u. c.

Plašāk: <https://ej.uz/vjvd>



### VPM pirmajā dienā saņems 41,7 tūkstotis lauksaimnieku

Vienotā platību maksājuma avansu (VPM) Lauku atbalsta dienests 16. oktobrī izmaksās rekordlielam klientu skaitam – 41,7 tūkstotim lauksaimnieku. Kopējā izmaksātā summa pirmajā dienā būs aptuveni 90 miljoni eiro. Iepriekšējā gadā pirmajā dienā tika izmaksāti 80 miljoni eiro.

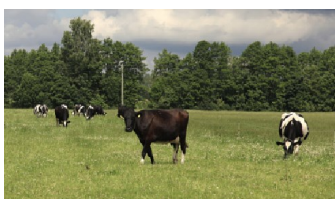
Plašāk: <https://ej.uz/fjvn>



### Lauka diena par robotu izmantošanu piensaimniecībā

LLKC sadarbībā ar Burtnieku novada z/s "Mareņi", Zemnieku saeimu un AREI 22. oktobrī rīko demonstrējumu par lauka dienu piensaimniecībā, kur piena ieguvē izmanto slaukšanas robotus. Saimniecības īpašnieki dalīsies savā pieredzē. Tiks diskutēts par tehnoloģiju nozīmi slaucamo govju reprodukcijā.

Plašāk: <https://saite.lv/KZCMh>



### Notiks lauka diena bioloģiskajā piensaimniecībā

LLKC organizē lauka dienu bioloģiskajā piena lopkopības saimniecībā par govju ēdināšanu tranzītpēdē, kā arī par negatīvas enerģijas bilances ietekmi uz govju veselību. Demonstrējums tiek veikts z/s "Kārkliņi" Rožkalnu pagastā, Vārkavas novadā. Pasākums notiks 20. oktobrī pulksten 10.00 Vārkavas novadā, Rožkalnu pagastā, Rimicānos – kultūras namā.

Plašāk: <https://saite.lv/SlHMh>



### "Strazdos" diskutē par bezaršanas tehnoloģijām

Lauka dienā z/s "Strazdi" Tērvetes novadā tika runāts par projekta "Progresīva zemkopības sistēma kā pamats vidi saudzējošai un efektīvai Latvijas augkopībai" pirmajiem rezultātiem un lauksaimnieku pieredzi, strādājot ar bezaršanas tehnoloģijām. Projektu kā vadošais partneris īsteno Agrosursa un ekonomikas institūts sadarbībā ar lauksaimniekiem, LLKC un citiem partneriem.

Plašāk: <https://saite.lv/cjt8e>



### Sākusies Manslauks.lv sistēmas izstrāde

"Lauku saimniecību elektroniskās pārvaldības sistēmas izstrāde" (Manslauks.lv) tehniskā izstrāde var sākties un izstrādāt dizaina skices pārtaps lietojamā sistēmā. Tas iespējams, pateicoties oktobra vidū parakstītajam sadarbības līgumam starp LLKC un pieredzējušo IT kompāniju "Autentica" par nepieciešamo IT speciālistu nodrošināšanu.

Plašāk: <https://ej.uz/xpim>



### Pamatnosacījumi labai dārzeņu uzglabāšanai

Katrs ražas gads iezīmējas ar kaut ko īpašu. Šajā gadā ir bijis gan sausums, gan aukstums pavasarī, aukstās nakts neparasti agri jūlijā. Sezonas noslēgums gan ir bijis labvēlīgs, bet parādās cita problēma, ir pārāk silts ražas novākšanas laikā. Ir ļoti grūti bez speciālu iekārtu palīdzības nodrošināt dārzeņu uzglabāšanai atbilstošas gaisa temperatūras. Tā ir šī siltā rudens īpatnība.

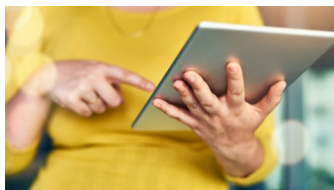
Plašāk: <https://ej.uz/u5n6>



### Augu papildmēslojums ziemas kviešos

Sabalansēts augu barības vielu nodrošinājums veicina ražas pieaugumu un augstāku kvalitāti. Graudaugiem bez galvenajiem elementiem ražas nodrošināšanai būtiski ir arī sekundārie elementi – sērs un magnijs, un mikroelementi – varš, mangāns un cinks.

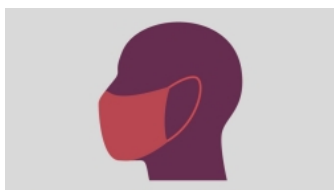
Plašāk: <https://ej.uz/ezys>



### Akcija "Darīt digitāli – tavs jaunais dzīvesveids!"

No 19. līdz 25. oktobrim norisināsies ikgadējā akcija "Dienas bez rindām", kurai šogad ir dots jauns vadmotīvs "Darīt digitāli – tavs jaunais dzīvesveids!". Lauku atbalsta dienests arī šogad piedalīsies akcijā un aicinās klientus izmantot pieejamos e-pakalpojumus un iespēju pieteikties dažādiem atbalsta veidiem elektroniski.

Plašāk: <https://ej.uz/h8ct>



### Apmeklējot VTUA, obligātas maskas!

Ierobežojot straujo Covid-19 izplatības pieaugumu Latvijā un saskaņā ar valdības pieņemto lēmumu, Valsts tehniskās uzraudzības aģentūra, t.sk. K. Ulmaņa piemiņas muzejs "Pikšas" un Latvijas Lauksaimniecības muzejs, aicina klientus un apmeklētājus obligāti lietot mutes un deguna aizsargmaskas, kā arī stingri ievērot noteiktos epidemioloģiskās drošības pasākumus.

Plašāk: <https://ej.uz/719t>

## PĀRTIKA



### "Piens un augļi skolai", ja mācības notiek attālināti

Zemkopības ministrija ir pieņēmusi lēmumu, ka gadījumos, ja izglītības iestādēs tiek īstenots attālināts mācību process, atļaut atbalsta pretendentiem piegādāt produktus kopā ar gatavo ēdienu vai pārtikas pakām, ko izglītojamo ēdināšanai piešķirto dotāciju izlietošanai organizē pašvaldība. Procesu organizē, ievērojot visus epidemioloģiskās drošības pasākumus Covid-19 infekcijas izplatības ierobežošanai.

Plašāk: <https://ej.uz/k37k>

## GRĀMATVEDĪBA UN NODOKĻI

Atskaišu termiņi	
20.10.	PVN deklarācija par 3. ceturksni vai septembri.
20.10.	UIN deklarācija par 3. ceturksni vai septembri.
20.10.	Dabas resursu nodokļa pārskats par 3. ceturksni.
26.10.	Pārskats par kvīšu izlietojumu 3. ceturksnī.

# TĀLĀKIZGLĪTĪBA



## Notiks mācības kautuvēs strādājošajiem

Tiek organizētas mācības par lauksaimniecības dzīvnieku (liellopi, cūkas, aitas, kazas, zirgi) labturības prasību nodrošināšanu kaušanas un ar to saistīto procesu laikā. Tās notiks 24. oktobrī Ozolniekos.

Plašāk: <https://ej.uz/49ax>



## Notiek semināri visā Latvijā

LLKC sadarbībā ar Latvijas Lauksaimniecības universitāti līdz pat 2022. gadam lauksaimniekiem, mežsaimniekiem un pārtikas produktu ražošanas nozarē strādājošajiem piedāvā plašas teorētisko un praktisko mācību iespējas. Sekojiet līdzi aktuālajai informācijai mājaslapā!

Plašāk: <https://ej.uz/ek33>



## Iespēja piedalīties saimniecību un mežu apmeklējumos

Latvijā lauksaimniekiem un mežsaimniekiem ar ES atbalstu tiek piedāvāts apmeklēt saimniecības un mežus, lai gūtu praktisku pieredzi un dalītos tajā ar citiem – gan Latvijā, gan ārzemēs. Aktuālā informācija – mājaslapā.

Plašāk: <https://ej.uz/ay3n>



## E-ČIEKURS

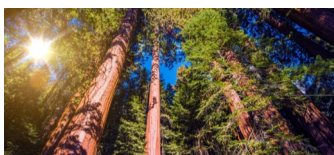
### Nedēļas aktualitātes



## Meža īpašnieku pienākums – veikt meža inventarizāciju

Atbildam uz "Čiekura" lasītāja jautājumu: "Mūsu ģimenes īpašumā ir 10 ha meža. Esam saņēmuši rakstisku Valsts meža dienesta vēstuli (atgādinājumu), ka mūsu meža īpašumam 1999. gadā veiktajai meža inventarizācijai beidzies termiņš. Lai veiktu jaunu meža inventarizāciju, nepieciešami līdzekļi, kas šobrīd nav pieejami. Vai sekos sankcijas no Valsts meža dienesta?"

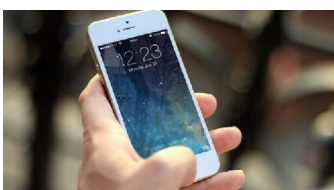
Plašāk: <https://ej.uz/46zi>



## Mežniecībās apmeklētājus pieņem pēc pieraksta

Ņemot vērā Covid-19 izplatību un, lai regulētu klātienē apmeklējumu plūsmu, Valsts meža dienesta mežniecībās klientu apkalpošana klātienē tiks organizēta pēc iepriekšējas pieteikšanās.

Plašāk: <https://ej.uz/o1v9>



## LAD aicina klientus klātienē vizītes pieteikt iepriekš

Lauku atbalsta dienests, rūpējoties gan par klientu, gan dienesta darbinieku veselību, aicina izvērtēt nepieciešamību apmeklēt LAD klientu apkalpošanas centrus klātienē. Ja klientiem nepieciešama klātienē palīdzība, tad aicinām pirms vizītes sazināties ar dienestu pa tālruni 67095000 un vienoties par konkrētu apmeklējuma laiku.

Plašāk: <https://ej.uz/h572>



## Uz laiku pārtrauc klientu apkalpošanu klātienē

Ņemot vērā epidemioloģisko situāciju saistībā ar Covid-19 izplatību un Valsts kancelejas ieteikumus par darba organizēšanu šajā laikā, Dabas aizsardzības pārvalde no otrdienas, 13. oktobra, visā Latvijā pārtrauc klientu apkalpošanu klātienē.

Plašāk: <https://ej.uz/vpou>



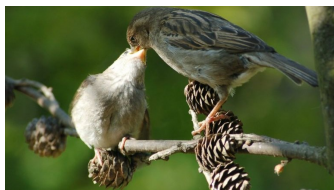
### Digitālais ceļvedis "Laižam mežā!" kopā ar Cūkmenu

Tuvojoties skolēnu brīvlaikam, vērts atcerēties, ka Latvija ir viena no retajām valstīm, kur mežā atļauts brīvi pārvietoties, vākt ogas un sēnes u. c. Dodoties mežā, tomēr jāievēro vairāki noteikumi un ieteikumi, kurus AS „Latvijas valsts meži” apkopojusi interaktīvā ceļvedī "Laižam mežā!". Ceļvedi vari apgūt gan datorā, gan telefonā un planšetē.  
Plašāk: <https://ej.uz/xi8k>



### Ceļojošā izstāde "Skaistie un bīstamie augu kaitnieki"

Starptautiskā augu veselības gada ietvaros "Latvijas valsts mežu" klientu centrā Rīgā apskatāma Valsts augu aizsardzības dienesta veidotā ceļojošā izstāde "Skaistie un bīstamie augu kaitnieki". Tajā apskatāmas meža entomologa Dr. biol. Agņa Šmita fotogrāfijas, kurās redzami skaisti, bet augiem bīstami kukaiņi tuvplānā, kā arī kolekciju kastes ar kukaiņiem un to radītiem augu bojājumiem.  
Plašāk: <https://ej.uz/jp1z>



### Aicina pieteikties tiešsaistes lekciju ciklam putnu atpazīšanā

Lai sniegtu ieskatu biežāk sastopamajās putnu sugās Latvijā un putnu vērošanas un sugu noteikšanas pamatprincipos, Latvijas Ornitoloģijas biedrība izziņo pieteikšanos desmit lekciju ciklam "Pirmie soļi putnu atpazīšanā". Šosezon lekcijas norisināsies tiešsaistē.  
Plašāk: <https://ej.uz/x92z>

### Tuvākajā laikā plānotās mācības:

Datums	Tēma	Norises vieta	Pieteikšanās
24.-25. oktobris	Vidi saudzējoša meža apsaimniekošana privātajos mežos	Grobiņa	Agrita Šēnberga tālr. 29285111 <a href="mailto:agrita.senberga@mkpc.lkc.lv">agrita.senberga@mkpc.lkc.lv</a>
14.-15. novembris	Darba drošība un aizsardzība mežizstrādē	Iecava	Rita Daščiora tālr. 22019356 <a href="mailto:rita.dasciora@mkpc.lkc.lv">rita.dasciora@mkpc.lkc.lv</a>

Uz mācībām iepriekš jāpiesakās – vietu skaits ierobežots!

### Tuvākajā laikā plānotie informatīvie semināri:

Datums	Nosaukums	Norises vieta	Kontaktinformācija
20. oktobris	Meža apsaimniekošanas aktualitātes	Sakstagala pagasta sabiedrisko aktivitāšu centrs, Kalna iela 2, Sakstagals, Rēzeknes nov.	MKPC Rēzeknes nodaļa Diāna Agafonova tālr. 27817745 <a href="mailto:diana.agafonova@mkpc.lkc.lv">diana.agafonova@mkpc.lkc.lv</a>
23. oktobris	Meža apsaimniekošanas aktualitātes	Zilupes tautas nams, Tautas iela 1, Zilupe, Zilupes novads	MKPC Ludzas nodaļa Diāna Agafonova tālr. 27817745 <a href="mailto:diana.agafonova@mkpc.lkc.lv">diana.agafonova@mkpc.lkc.lv</a>
23. oktobris	Meža atjaunošanas, meža ieaudzēšanas un plantāciju meža noteikumi praksē	Augškampēni, Salaspils novads	MKPC Rīgas reģionālā nodaļa Rita Daščiora tālr. 22019356 <a href="mailto:rita.dasciora@mkpc.lkc.lv">rita.dasciora@mkpc.lkc.lv</a>
24. oktobris	MKPC darbība, ES atbalsta pasākumi meža īpašniekiem	Līvānu bibliotēka, Rīgas iela 136, Līvānu novads	MKPC Preiļu nodaļa Astrīda Rudzīte tālr. 26410476 <a href="mailto:astrida.rudzite@mkpc.lkc.lv">astrida.rudzite@mkpc.lkc.lv</a>
28. oktobris	MKPC darbība, ES atbalsta pasākumi meža īpašniekiem	"Dzeņu" mājas, Preiļu novads	MKPC Preiļu nodaļa Astrīda Rudzīte tālr. 26410476 <a href="mailto:astrida.rudzite@mkpc.lkc.lv">astrida.rudzite@mkpc.lkc.lv</a>

Pasākumi notiek, ievērojot valstī noteiktās drošības prasības.



Aktuālāko informāciju par plānotajiem bezmaksas semināriem, mācību grupām un mežu apmeklējumu braucieniem var uzzināt MKPC mājaslapas sadaļās [Apmācības](#), [Mežu apmeklējumi](#) un [Semināri meža īpašniekiem](#), sociālajā vietnē Facebook: [LLKC Meža konsultāciju pakalpojumu centrs](#) vai rakstot e-pastu uz [apmacibas@mkpc.llkc.lv](mailto:apmacibas@mkpc.llkc.lv), kā arī individuāli sazinoties ar MKPC nodaļu [speciālistiem](#).

**Atgādinām, ka pasākuma organizēšanas vietā nedrīkst ierasties personas, kurām noteikta pašizolācija, mājas karantīna vai stingrā izolācija, vai kurām ir elpošanas ceļu infekcijas pazīmes!**

Sagatavoja Sarmīte Grundšteine, MKPC

## SEKOJIET JAUNUMIEM!



[facebook.com/LLKIC](https://facebook.com/LLKIC)



[@LLKC\\_lv](https://twitter.com/LLKC_lv)



[draugiem.lv/LLKC](https://draugiem.lv/LLKC)

[www.llkc.lv](http://www.llkc.lv)

[www.laukutikls.lv](http://www.laukutikls.lv)



LATVIJAS LAUKU  
KONSULTĀCIJU UN  
IZGLĪTĪBAS CENTRS



Lauku tīkls



MKPC



ZĪVSAIMNIECĪBAS TĪKLS

NACIONĀLAIS  
ATTĪSTĪBAS  
PLĀNS 2020



EIROPAS SAVIENĪBA  
EIROPA INVESTĒ LAUKU APVIDOS  
Eiropas Lauksaimniecības fonds  
lauku attīstībai

“Lauku E-Lapa” sagatavota LLKC Apgādā, vadītāja Iveta Tomsone, redaktore Dace Millere,  
Andras Eriņas salikums.