

LAUKSAIMNIECĪBA



Piena cenas samazināšanai nav iemesla

LLKC ekonomikas eksperti prognozē, ka svaigpiena ražošanas apjomi Latvijā šogad samazināsies par 2%, bet piena iepirkuma vidējām cenām nav pamata noslīdēt zem 30 centiem par kilogramu, jo globālais pieprasījums pēc piena produktiem pārsniedz piedāvājumu.

Plašāk: <https://ej.uz/3dr4>



Nogaršo Latviju Vidzemes sirdī – Valmierā!

Latvijas Lauku konsultāciju un izglītības centra (LLKC) radītā zīmola "Novada Garša" pasākums "Nogaršo Latviju Vidzemē" notiks Valmierā, Vidzemes uzņēmēju dienu ietvaros 17. un 18. maijā skvērā pie Hanzas sienas.

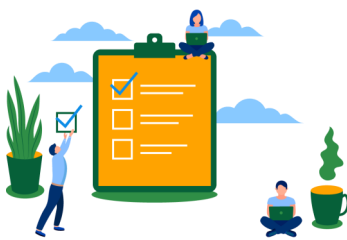
Plašāk: <https://ej.uz/h7ga>



Iespējas mazo lauku saimniecību atbalstam

Mazās lauku saimniecības, kuras plāno tālāku attīstību, var sākt izstrādāt projektu pieteikumus 15 000 eiro liela atbalsta saņemšanai. Palīdzību projektu izstrādē sniegs arī aptuveni 70 LLKC konsultanti birojās visā Latvijā. Pirms dotaties pie konsultanta, iesakām pārbaudīt atbilstību atbalsta saņemšanas nosacījumiem: <http://esatbalsti.llkc.lv/>.

Plašāk: <https://ej.uz/72rx>



Aptauja par finanšu pieejamību

Lai noskaidrotu iespējas mazajām un vidējām saimniecībām iegūt finansējumu saimniecības attīstībai, Banku augstskolas 3. kursa studenti sadarbībā ar Attīstības finanšu institūciju "Altum" veic lietišķo pētījumu - "Finansējuma pieejamība lauksaimniecības jomā strādājošiem vidējiem un maziem uzņēmumiem". Sagatavota anketa, kuras datus plānots izmantot, lai pilnveidotu "Altum" piedāvājumu lauksaimniekiem.

Aicinām anketu aizpildīt: <http://ejuz.lv/otf>



Iznākusi maija "Lauku Lapa"

Iznācis LLKC informatīvā izdevuma "Lauku Lapa" maija numurs. Tajā sagatavots plašs apskats par secinājumiem, kas gūti piecās Latvijas Zemkopības ministrijas un LLKC kopīgi organizētajās reģionālajās konferencēs par Latvijai vislabāko politiku laukiem ES Kopējās lauksaimniecības politikas ietvaros 2021.-2027. gadam.

Plašāk: <https://ej.uz/mw9a>



Ābolu šogad būs gana. Plūmju, ķiršu un ogu – mazāk

Dārzkopju izmisīgās pūles maija pirmajā dekādē pasargāt augļudārzus un ogulājus no sala ne visur devušas cerēto efektu, un augi krietni vien cietuši. Tomēr patiesā sala ietekme augļu dārzos būs skaidra pēc 2-3 nedēļām, kad augi dārzā jau skaidri parādīs, cik ogu un augļu aizmetņu būs to zaros, norāda Māris Narvils, LLKC vecākais dārzkopības eksperts.

Plašāk: <https://ej.uz/gqd7>



Kā rīkoties, ja konstatēti putnu vai dzīvnieku postījumi

Lauku atbalsta dienests šogad ir saņēmis informāciju no daudziem lauksaimniekiem par postījumiem laukos, ko nodarījušas savvaļas zosis, tāpēc sniedzam skaidrojumu par rīcību šādos gadījumos.

Plašāk: <https://ej.uz/cubc>



Aicinām uz lauka dienu par mēslošanas līdzekļu lietošanu!

LLKC sadarbībā ar z/s "Sproģi", Latvijas Zemnieku federāciju, AREI un LLU aicina 29. maijā apmeklēt demonstrējuma lauka dienu par dažādu mēslošanas līdzekļu lietošanu un kaitīgo organismu ierobežošanu graudaugu sējumos.

Plašāk: <https://ej.uz/rv17>



Vienkāršota pieteikšanās augšņu agroķīmiskajai izpētei

Mazinot administratīvo slogu, mainīta pieteikšanās dokumentu noformēšanas kārtība – līdz šim, piesakoties augšņu agroķīmiskajai izpētei, klientam Valsts augu aizsardzības dienestā bija jāiesniedz iesniegums un jānoslēdz līgums par darbu izpildi. Turpmāk šie abi dokumenti apvienoti vienā – "Iesniegums augšņu agroķīmiskajai izpētei".

Plašāk: <https://ej.uz/w11f>

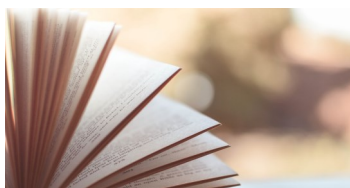


Vēl līdz 31. maijam var pieteikties konkursam "Sējējs"

Zemkopības ministrija aicina lauku uzņēmējus, jaunos zemniekus, kā arī ģimenes laukos pieteikties lauksaimnieku vidū iecienītajam konkursam "Sējējs 2019". Šogad konkurss "Sējējs" notiek 26. reizi.

Plašāk: <https://ej.uz/gf61>

TĀLĀKIZGLĪTĪBA



Mācības lauksaimniekiem un mežsaimniekiem visā Latvijā

LLKC sadarbībā ar Latvijas Lauksaimniecības universitāti līdz pat 2022. gadam lauksaimniekiem, mežsaimniekiem un pārtikas produktu ražošanas nozarē strādājošajiem piedāvā plašas teorētisko un praktisko mācību iespējas. Sekojiet līdzi aktuālajai informācijai mājaslapā!

Plašāk: <https://ej.uz/ek33>

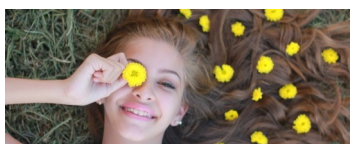


Iespēja piedalīties saimniecību un mežu apmeklējumos

Pirmo reizi Latvijā lauksaimniekiem un mežsaimniekiem ar ES atbalstu tiek piedāvāts apmeklēt saimniecības un mežus, lai gūtu praktisku pieredzi un dalītos tajā ar citiem – gan Latvijā, gan ārzemēs. Aktuālā informācija – mājaslapā.

Plašāk: <https://ej.uz/ay3n>

GRĀMATVEDĪBA UN NODOKĻI



Aktuāli par skolēnu darbu vasaras brīvlaikā

Valsts ieņēmumu dienests publicējis būtisku informāciju skolēniem un vecākiem, ja skolēni vasarā strādā.

Plašāk: <https://ej.uz/jibo>

KALENDĀRS

Atskaišu termiņi	
20.05.	Jāiesniedz UIN deklarācija par aprīli.

DAŽĀDAS IESPĒJAS



“Traktordiena” – 18. maijā!

Sestdien, 18. maijā būs klāt lauksaimniecības nozares lielpasākums “Traktordiena” – jau 10. reizi uz lauka tiksies vairāk kā 60 lauksaimniecības uzņēmumi, valsts un nevalstiskās organizācijas, kā arī pirmo reizi notiks traktoru pullings jeb vilkšanas sacensības.
 Plašāk: <https://ej.uz/yand>



Notiks semināri pedagogiem “No lauka līdz galdam”

Lauku atbalsta dienests aicina ceļot kopā ar projektu “Augļi un piens skolai” pa Latviju un apmeklēt seminārus “No lauka līdz galdam”.
 Plašāk: <https://ej.uz/fjrp>



Vaislas jaunbuļļu izsole 17. maijā

Latvijas Gaļas liellopu audzētāju asociācija sadarbībā ar Liellopu izsoļu namu un Gaļas liellopu audzētāju biedrību 17. maijā Liellopu izsoļu namā (Neretas novads, Mazzalves pagasts, “Krasti”) organizē vaislas jaunbuļļu izsoli.
 Plašāk: <https://ej.uz/21o9>



ZIVSAIMNIECĪBAS TĪKLS

ZIVJU E-LAPA

Nedēļas aktualitātes



Līdz 31. maijam vēl var pieteikties balvai “Lielais loms”

Zemkopības ministrija aicina pieteikt zivsaimniecības nozares uzņēmumus un to pārstāvjus gada balvai “Lielais loms 2019”. Balvas mērķis ir veicināt zivsaimniecības nozares attīstību un nozīmīgumu sabiedrībā.

Plašāk: <https://ej.uz/226w>



E-ČIEKURS

Nedēļas aktualitātes

Latvijas Meža dienas Tērvetē

Ikvienam, kam mežs sirdī, būs iespēja satikties Baltijā lielākajā meža izziņas pasākumā "Latvijas Meža dienas", kas norisināsies 24. un 25. maijā "Latvijas valsts mežu" dabas parkā Tērvetē, tā jaunākajā daļā – Kurpada zemē ārpus parka maksas teritorijas, kur laikā no plkst. 10 līdz 17 bērni un pieaugušie varēs ar savām rokām iepazīt vairāk nekā 80 meža izziņas pieturas. Vienā no tām darbosies arī Meža konsultāciju pakalpojumu centra meža gidi, varēs saņemt arī konsultācijas meža apsaimniekošanā.

Plašāk: <https://ej.uz/mezadienas2018>



Turpinās pieteikšanās kompensācijām

Lauku atbalsta dienests no šī gada 10. aprīļa līdz 22. maijam ir izsludinājis pieteikšanos kompensācijas maksājumam par saimnieciskās darbības aprobežojumiem *Natura 2000* meža teritorijās un mikroliegumos.

Plašāk: <https://ej.uz/21jz>



Starptautiskiem tālākizglītības kursi skolotājiem

Kā nodrošināt skolu programmu saistību ar reālo dzīvi – mežu? Kā sasniegt labāku mācību rezultātu, skolēniem darbojoties meža vidē? Šos jautājumus skolotāji varēs izziņāt divos starptautiska līmeņa tālākizglītībasursos, kurus 2019. gada jūlijā pedagogiem piedāvā AS "Latvijas valsts meži" sadarbībā ar Meža un koksnes produktu pētniecības un attīstības institūta Tālākizglītības centru.

Plašāk: <https://ej.uz/ncei>



Informatīvie semināri meža īpašniekiem

Par plānotajiem informatīvajiem semināriem (konkrētām tēmām, norises vietām, laikiem un datumiem) var interesēties MKPC mājaslapā vai Valsts Lauku tīkla mājaslapā, sazinoties ar MKPC speciālistiem.

Plašāk: www.mkpc.llkc.lv

Sagatavoja Sarmīte Grundšteine, MKPC

SEKOJIET JAUNUMIEM!



facebook.com/LLKIC



@LLKC_lv



draugiem.lv/LLKC

www.llkc.lv

www.laukutikls.lv



LATVIJAS LAUKU
KONSULTĀCIJU UN
IZGLĪTĪBAS CENTRS



Lauku tīkls



MKPC



ZIVSAIMNIECĪBAS TĪKLS

NACIONĀLAIS
ATTĪSTĪBAS
PLĀNS 2020



EIROPAS SAVIENĪBA
EIROPA INVESTĒ LAUKU APVIDOS
Eiropas Lauksaimniecības fonds
lauku attīstībai

"Lauku E-Lapa" sagatavota LLKC Apgādā, vadītāja Iveta Tomsone, redaktore Dace Millere,
Liegas Ozolas salikums.