

LAUKSAIMNIECĪBA



ES lauku politikā plāno evolūciju

Eiropas Komisijas vīzija nākotnes Kopējai lauksaimniecības politikai: vienkāršāka, elastīgāka, taisnīgāka. Latvijas uzdevums – panākt vienlīdzīgus platībmaksājumus.

Plašāk: <http://ejuz.lv/h65>



Mazās lauku saimniecības vēlas attīstību

Resursu nepieejamība mazo lauku saimniecību attīstībai, spēcīgu līderu trūkums kooperācijas veicināšanā, neskaidrība par valsts atbalsta politiku, nepieciešamība paplašināt noieta tirgu, – tās ir tikai dažas no atziņām, kas šovasar gūtas Latvijas Lauku konsultāciju un izglītības centra veiktajā pētījumā par mazo lauksaimnieku reālajām vajadzībām un saimnieku kopējo noskaņojumu.

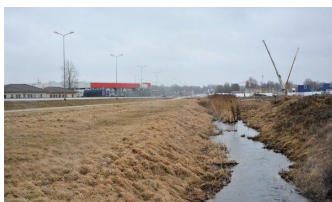
Plašāk: <http://ejuz.lv/h6u>



Kārtība zemes nomai ar izpirkuma tiesībām

Valdība 12. decembrī apstiprināja Zemkopības ministrijas sagatavotos MK noteikumus “Noteikumi par lauksaimniecības zemes nomu ar izpirkuma tiesībām”. Likums “Par zemes privatizāciju lauku apvidos” paredz, ka no 2018. gada 1. janvāra pašvaldības, kuru īpašumā ir neapbūvēta lauksaimniecības zeme, to var nodot nomā ar izpirkuma tiesībām uz laiku līdz 12 gadiem fiziskām personām, kurām nepieder lauksaimniecības zeme, par nomas maksu 4,5% no zemes kadastrālās vērtības.

Plašāk: <http://ejuz.lv/h6v>



Sagatavotas izmaiņas Meliorācijas likumā

Valdība 12. decembrī atbalstīja Zemkopības ministrijas sagatavotos grozījumus Meliorācijas likumā, kas paredz iekļaut likumā administratīvās atbildības nosacījumus un kompetenci sodu piemērošanā meliorācijas jomā. Likumprojekts sagatavots saskaņā ar Administratīvo sodu sistēmas attīstības koncepciju.

Plašāk: <http://ejuz.lv/h6w>



Veiktas izmaiņas augu karantīnas noteikumos

Valdība 12. decembrī apstiprināja Zemkopības ministrijas sagatavotos grozījumus augu karantīnas noteikumos. Tie noteic, ka pēc noteikumu stāšanās spēkā zāgmateriālu kravām no ASV fitosanitāro sertifikātu varēs aizstāt ar kamerzāvēšanas sertifikātu.

Plašāk: <http://ejuz.lv/h6x>



Abonējiet “Lauku Lapa” un “Latvijas Lopkopi”!

Abonējiet 2018. gadam LLKC izdevumus! “Lauku Lapa” stāsta par aktualitātēm lauku attīstībā, uzņēmējdarbībā un lauksaimniecībā. „Latvijas Lopkopis” ir vienīgais specializētais izdevums Latvijā, kas informē par aktualitātēm piena un gaļas lopkopībā, kā arī zirgkopībā un putnkopībā. Abi izdevumi iznāk reizi mēnesī.

Plašāk: <http://ejuz.lv/g6a>

TĀLĀKIZGLĪTĪBA



Profesionālās izglītības apguves iespējas

Latvijas Lauku attīstības programmas 2014.-2020. gadam "Zināšanu pārneses un informācijas pasākumi" apakšpasākuma "Profesionālās izglītības un prasmju apguves pasākumi" ietvaros piedāvājam mācības lauksaimniecības un pārtikas ražošanas (izņemot zivsaimniecības produktus) nozarēs.

Plašāk: <http://ej.uz/6ged>

IESPĒJAS JAUNIEŠIEM



Konference "Elementi ilgtspējīgai attīstībai"

Mazpulcēni un mazpulku vadītāji tiek aicināti uz iedvesmas konferenci "Elementi ilgtspējīgai attīstībai", kas norisināsies no 3. līdz 4. janvārim "Ratniekos". Pasākuma laikā norisināsies gan izklaidējošas, gan izglītojošas nodarbības, kopīga laika pavadīšana un jaunā gada iesākšana ar jaunu enerģijas devu.

Plašāka informācija: <http://ejuz.lv/h79>



Jauno Zemnieku klubs meklē brīvprātīgos organizatorus pasākumiem

Jauno Zemnieku klubs meklē brīvprātīgos organizatorus nākamā gada pasākumiem. Tā ir lieliska iespēja iegūt pieredzi pasākumu organizēšanā, darbam komandā, kā arī iepazīt biedrības darbu un kļūt par tās biedru.

Plašāka informācija: <http://ejuz.lv/h7a>

KALENDĀRS

Termiņi	
15. decembris	Jāiesniedz deklarācija par ienākumu no kapitāla novembrī.
15. decembris	Termiņš, līdz kuram jāinformē Valsts ieņēmumu dienests, ja nodokļa maksātājs 2018. gadā vēlas maksāt mikrouzņēmumu nodokli vai vēlas atteikties no šī statusa.
15. decembris	Jāiesniedz Paziņojums par fiziskām personām izmaksātām summām (ja izbeigtas darba attiecības, kā arī, ja ieturēts IIN par citām izmaksām, kas nav alga).
20. decembris	Jāiesniedz PVN deklarācija par 2017. gada novembri.



ZIVJU E-LAPA

Nedēļas aktualitātes



Piedalies makšķerēšanas karšu loterijā!

Gribi makšķerēt, bet nav laivas? Esi ziemas copes cienītājs, bet nav, ar ko āliņģi izurbt? Varbūt pietrūkst kārtīgu vobleru? Pērc makšķerēšanas, vēžošanas un zemūdens medību karti 2018. gada trīs mēnešiem vai visam gadam un piedalies loterijā!

Plašāk: <http://ejuz.lv/h6t>



E-ČIEKURS

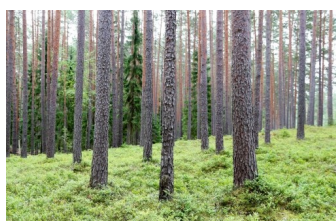
Nedēļas aktualitātes



Kā izdevīgāk pārdot meža cirsmu?

Tuvojoties ziemai un iestājoties miera periodam dabā, sākas meža darbu sezona. Meža īpašnieki sāk domāt arī par kāda izauguša meža stūrīša nociršanu. Rodas jautājums, kā izdevīgāk pārdot ciršanai plānoto mežu un neiekrīst ar negodīgiem pircējiem? Sniedzam atbildes uz biežāk uzdotajiem meža īpašnieku jautājumiem.

Plašāk: <http://ej.uz/kd22>



Meža īpašniekiem un sabiedrībai jāmeklē kopsaucējs

Iespējamie grozījumi regulējumā par koku ciršanu mežā, kas paredz samazināt koku caurmēru galvenajās cirtes izpildei, tuvinot mežsaimniecību Zviedrijas un Somijas praksei, aizsargājamo ES meža biotopu noteikšana privātajos mežos, Valsts meža dienesta sadarbība ar meža īpašniekiem – šie jautājumi kļuva par visai asu debašu iemeslu ikgadējā Meža nozares konferencē.

Plašāk: <http://ej.uz/g7u5>



LVM saņem balvu "Platīna pele"

AS "Latvijas valsts meži" LVM GEO ģeotelpisko informācijas tehnoloģiju izstrādes komanda par produktu *LVM GEO Mobile* saņēmusi prestižo informācijas un komunikācijas tehnoloģiju (IKT) balvu "Platīna pele 2017".

Plašāk: <http://ej.uz/ds4d>

SEKOJIET JAUNUMIEM!



facebook.com/LLKIC



[@LLKC_Iv](https://twitter.com/LLKC_Iv)



draugiem.lv/LLKC

www.llkc.lv

www.laukutikls.lv



LATVIJAS LAUKU
KONSULTĀCIJU UN
IZGLĪTĪBAS CENTRS



Lauku tīkls



MKPC



ZVSAIMNIECĪBAS TĪKLS

NACIONĀLAIS
ATTĪSTĪBAS
PLĀNS 2020



EIROPAS SAVIENĪBA
EIROPA INVESTĒ LAUKU APVIDOS
Eiropas Lauksaimniecības fonds
lauku attīstībai

"Lauku E-Lapa" sagatavota LLKC Apgādā, vadītāja Iveta Tomsonē, redaktore Dace Millere, Liegas Ozolas salikums.