



LAUKU E-LAPA

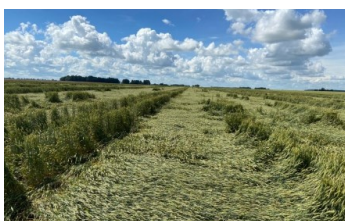
Nedēļas aktualitātes



15.07.2022. Nr. 28 (408)

Publicitātes foto

LAUKSAIMNIECĪBA



Labības laukos daudzviet veldre

Teju diennakti ilgais lietus un spēcīgais vējš, kas nule kā piemeklēja visu Latviju, daudzviet veldrē sagāzis labības laukus. Visvairāk cietuši sējumi Kurzemē un Zemgalē. Vai šie graudi būs izmantojami pārtikā, atkarīgs no mitruma un siltuma – ja tie sāks dīgt pie zemes, lietojami būs vairs tikai lopbarībai, norāda LLKC augkopības speciālisti.

Plašāk: <https://saite.lv/Ult>



Iznācis "Lauku Lapas" jūlija numurs

Informatīvā izdevuma "Lauku Lapa" jūlija numurā stāstām par to, kā aizvadīts LLKC rīkotais "Novada Garšas" pirmais pasākums Kurzemē, kā arī atgādinām par turpmākajiem datumiem, kuros aicinām ciemos. Pēterā Zelča raksts par noderīgu mācību braucienu uz Prāgu, kur apgūtas jaunas zināšanas par moderno tehnoloģiju pielietojanu lauksaimniecībā. Labās pieredzes stāsti: par atpūtas un izklaides parku "Škladi" un saimniecību "Gretes", kas nodarbojas ar zemeņu un aveņu audzēšanu, u. c.

Plašāk: <https://saite.lv/owl>



Konkurss "Laukiem būt!" svin 10. jubileju

Vairāk nekā 500 biznesa ideju un 120 jaunu lauku uzņēmēju – tāda ir bilance LLKC jau desmito gadu rīkotajā uzņēmējdarbības konkursā lauku jauniešiem "Laukiem būt!". Ikviens līdzšinējo konkursa gadu dalībnieks aicināts piedalīties svinībās, kas 21. jūlijā no plkst. 12 līdz 18 notiks pie LLKC galvenās ēkas Ozolniekos.

Plašāk: <https://saite.lv/sjl>



Āfrikas cūku mēra izplatība mājās cūkām pieaug

Pārtikas un veterinārais dienests informē, ka 13. jūlijā apstiprināts Āfrikas cūku mēra (ĀCM) uzliesmojums divām mājās cūkām saimniecībā Ventspils novada Zlēku pagastā. PVD uzsāks ĀCM apkarošanas pasākumus un veiks epidemioloģisko izmeklēšanu, lai noskaidrotu, kā slimība iekļuva novietnē. Šis ir jau trešais ĀCM uzliesmojums vienas nedēļas laikā divos Kurzemes novados.

Plašāk: <https://saite.lv/WFS>



Informācija lauksaimniekiem par valsts un ES piešķirto atbalstu

Lai mazinātu Krievijas kara Ukrainā izraisītās sekas, Latvijas lauksaimniecības produkcijas un pārtikas ražotājiem no valsts un ES budžeta šovasar sniegts atbalsts par 19,2 miljoniem eiro. No šīs summas 9,2 miljoni eiro (5 miljoni eiro no valsts, 4,2 miljoni eiro no ES budžeta) novirzīti cūkkopībai, mājputnu audzēšanai un dārzenkopībai segtajās platībās, kas ir visvairāk skartā lauksaimniecības produkcijas ražošana Latvijā.

Plašāk: <https://saite.lv/gIG>



Atbalsts ar lauksaimniecību nesaistītu aktivitāšu īstenošanai

No 2022. gada 12. augusta līdz 2022. gada 12. septembrim var pieteikties atbalsta saņemšanai pasākumā "Atbalsts ieguldījumiem ar lauksaimniecību nesaistītu darbību radīšanā un attīstīšanā". Kopējais publiskais finansējums šajā projektu pieņemšanas kārtā ir 7,1 miljons eiro.

Plašāk: <https://saite.lv/EcF>



Zemes fonds lauksaimniekiem iznomājis gandrīz 25 tūkstošus ha zemes

Septiņu gadu darbības laikā LZF kopumā ir izskatījis 3699 pieteikumus un iegādājies 1267 nekustamos īpašumus 24 911 ha platībā paār kopējo summu 79,14 miljoni eiro (ieskaitot reversās nomas darījumu rezultātā iegūtos īpašumus), bet iznomājis 1253 īpašumus 24 696 ha platībā. Visi LZF īpašumi galvenokārt tiek iznomāti Latvijas lauksaimniekiem.

Plašāk: <https://saite.lv/Yzs>



Precizētas prasības traktortehnikas piekabes aprīkošanai

Valdība ceturtdien, 14. jūlijā, apstiprinājusi grozījumus noteikumos par traktortehnikas un tās piekabju valsts tehnisko apskati un tehnisko kontroli uz ceļiem, precizējot prasību par piekabes aprīkošanu ar drošības ķēdi (trosi) un atstarotājiem.

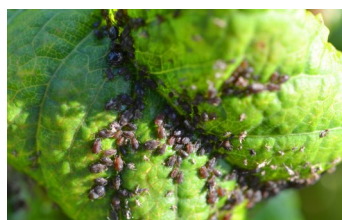
Plašāk: <https://saite.lv/KdX>



Veiksmīgi noslēgušies pasākuma "Sadarbība" projekti

Lauku atbalsta dienests izsaka gandarījumu par sekmīgi īstenotajiem projektiem pasākumā "Sadarbība", kuru mērķis ir attīstīt lauku tūrisma iespējas. Projektus īstenoja Latvijas Lauku tūrisma asociācija "Lauku ceļotājs" kopā ar sadarbības partneriem.

Plašāk: <https://saite.lv/llu>



Biocīdi nav paredzēti lietošanai uz augiem!

Savairojoties dārza kaitēkļiem, piemēram, laputīm, lapgraužiem, baltblusīņām un cietiem kukaiņiem, šosezon dažādu sociālo tīklu tematiskajās domubiedru grupas aktīvi tiek ieteikts kultūraugu kaitēkļu apkarošanai izmantot biocīdus - plašāk ieteiktie ir "Neostomazāns" un "Cobra". Valsts augu aizsardzības dienests norāda, ka biocīdi nav paredzēti augu apstrādei, tos lietojot var rasties nelabvēlīgas sekas.

Plašāk: <https://saite.lv/grz>

GRĀMATVEDĪBA UN NODOKĻI

Atskaišu termiņi	
18.07.	Darba devēja ziņojums par jūniju.
18.07.	Pašnodarbinātā ziņojums par 2. ceturksni.
18.07.	Termiņš, līdz kuram pašnodarbinātais var iesniegt apliecinājumu par plānotajiem ieņēmumiem 3. ceturksnī.
20.07.	PVN deklarācija par jūniju/2. ceturksni.
20.07.	UIN deklarācija par jūniju/2. ceturksni.
20.07.	Dabas resursu nodokļa pārskats par 2. ceturksni.
25.07.	Pārskats par izlietotajām biļetēm/kvītīm 2. ceturksnī.
25.07.	Termiņš nodokļu iemaksai vienotajā kontā.



ZIVSAIMNIECĪBAS TĪKLS

ZIVJU E-LAPA

Nedēļas aktualitātes



Valsts izmaksās atbalstu akvakultūras uzņēmumiem

Valdība ceturtdien, 14. jūlijā, apstiprinājusi sagatavotos noteikumus par valsts atbalsta piešķiršanas kārtību akvakultūras uzņēmumiem, lai mazinātu zaudējumus par varavīksnes foreļu un arktisko paliju (akvakultūras dzīvnieku) masveida bojāeju 2021. gada ilgstošajā karstumā jūnijā un jūlijā.

Plašāk: <https://saite.lv/QZD>



Kompensācijas zivsaimniekiem resursu cenu kāpuma dēļ

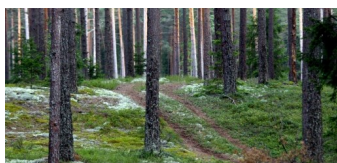
Valdība 14. jūlijā apstiprinājusi noteikumus par valsts un ES atbalstu, kas ļaus zivsaimniecības uzņēmumiem daļēji kompensēt papildu izmaksas par patērēto resursu cenas pieaugumu, kā arī daļēji kompensēt neiegūto peļņu no eksporta tirgus zaudējuma. Atbalsts tiks finansēts no Eiropas Jūrlietu, zvejniecības un akvakultūras fonda 2021.-2027. gadam. Šim mērķim paredzēts novirzīt piecus miljonus eiro.

Plašāk: <https://saite.lv/Jnf>



E-ČIEKURS

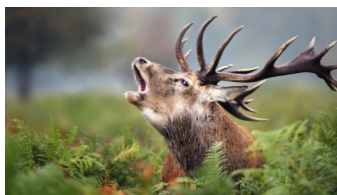
Nedēļas aktualitātes



Grozījumi noteikumos par koku ciršanu mežā un meža atjaunošanu

Ministru kabinets ir apstiprinājis meža īpašniekiem nozīmīgus grozījumus divos dokumentos: "Noteikumi par koku ciršanu mežā" un "Meža atjaunošanas, meža ieadzēšanas un plantāciju meža noteikumi".

Plašāk: <https://saite.lv/NfV>



Sākas staltbriežu govju un teļu medību sezona

Šā gada 15. jūlijā sākas staltbriežu govju un teļu medību sezona. Staltbriežu govīs atļauts medīt līdz nākamā gada 31. janvārim, bet teļus - līdz 31. martam. Saskaņā ar šogad veiktajiem grozījumiem Medību noteikumos staltbriežu govju un teļu medību termiņš pārcelts uz 15. jūliju, lai mazinātu dzīvnieku nodarītos postījumus lauksaimniecības un mežsaimniecības kultūrām.

Plašāk: <https://saite.lv/vbK>



Atklāta vilku medību sezona, atļauts nomedīt 280 plēsējus

Šogad 15. jūlijā sākas vilku medību sezona. Valsts meža dienests noteicis pieļaujamo vilku nomedīšanas apjomu 280 dzīvnieku apmērā. Vilku populācijas stāvoklis Latvijā ir stabils, un medības to nepasliktina. Vilks (*Canis lupus*) ir viena no visizpētītākajām medijamo dzīvnieku sugām Latvijā.

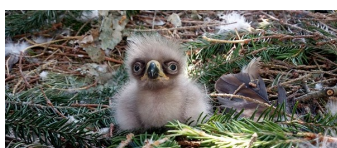
Plašāk: <https://saite.lv/eiZ>



Atrod jaunu apdzīvotu melnā stārķa ligzdu

Plānojot mežu apsaimniekošanu, AS "Latvijas valsts meži" plānotājs Emīls Elksnītis Ziemeļlatgales reģiona Balvu iecirknī pamanīja lielu ligzdu apsē. Apsējojot ligzdu, tajā tika konstatēti trīs jauni melnie stārķi.

Plašāk: <https://saite.lv/nnv>



Konstatēts neparasti mazs ērglēns

AS "Latvijas valsts meži" vecākais vides eksperts, ornitologs Uģis Bergmanis, veicot mazo ērgļu monitoringu pētījumu parauglaukumā "Murmastiene", vienā no mazo ērgļu ligzdām konstatēja neparasti mazu mazo ērgļa mazuli.

Plašāk: <https://saite.lv/USF>



Mežzinātnieka Kaspara Buša mantojums

Laikrakstā "Zinātnes Vēstnesis" publicēts LVMI "Silava" direktora, mežzinātnu doktora Jurga Jansona raksts "Mežzinātnieka Kaspara Buša mantojums - kādēļ to cildinām un pieminam?", kurā stāstīts par Kasparu Bušu un viņa simtgadei par godu izveidoto balvu meža ekoloģijā un mežkopībā, to piešķirot par fundamentāliem un lietišķiem pētījumiem, kas sekmējuši Latvijas meža ekosistēmas izzināšanu saistībā ar meža vērtības palielināšanu.

Plašāk: <https://saite.lv/eyC>

Paredzētie mežu apmeklējumi:

Norises laiks	Tēma	Brauc uz	Kontaktinformācija
06.09.-11.09. Izbrauc no: Lidosta "Rīga"	Preventīvie pasākumi meža dzīvnieku un kaitēkļu nodarīto postījumu ierobežošanai	Slovākija	MKPC mežsaimniecības projektu vadītāja Elvīra Grasmāne, tālr. 27813558, e-pasts: elvra.grasmane@mkpc.llkc.lv Līdzmaksājums 493,68 EUR
01.10.-06.10. Izbrauc no: Lidosta "Rīga"	Kokaugu plantācijas un stādījumu izveide, mežaudžu ieaudzēšana	Itālija	MKPC mežsaimniecības projektu vadītāja Elvīra Grasmāne, tālr. 27813558, e-pasts: elvra.grasmane@mkpc.llkc.lv Līdzmaksājums 493,68 EUR



* MKPC aicina apgūt mežsaimniecības kursus tālmācībā <https://talmaciba/Mezsaimnieciba>.

SEKOJIET JAUNUMIEM!



facebook.com/LLKIC



@LLKC_Iv

www.llkc.lv

www.laukutikls.lv



LATVIJAS LAUKU
KONSULTĀCIJU UN
IZGLĪTĪBAS CENTRS



Lauku tīkls



MKPC



ZIVSAIMNIECĪBAS TĪKLS

NACIONĀLAIS
ATTĪSTĪBAS
PLĀNS 2020



EIROPAS SAVIENĪBA
EIROPA INVESTĒ LAUKU APVIDOS
Eiropas Lauksaimniecības fonds
lauku attīstībai

"Lauku E-Lapa" sagatavota LLKC Apgādā, vadītāja Iveta Tomsone, redaktore Dace Millere,
Andras Eriņas salikums.