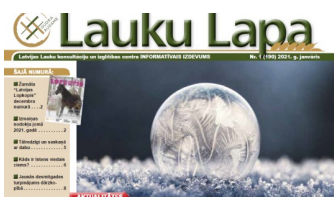


15.01.2021. Nr. 2 (331)

Publicitātes foto

## LAUKSAIMNIECĪBA



### Iznācis "Lauku Lapas" janvāra numurs

Iznācis informatīvā izdevuma "Lauku Lapa" janvāra numurs. Tajā par to, kā LLKC paplašina tālmācības programmas, kas ir īpaši aktuāli šajā laikā, kad klātienē mācības nav iespējamas. Apkopota informācija par jaunumiem nodokļu jomā 2021. gadā, iespējas efektīvi saimniekot bioloģiski, viedā ciema pieredze Alsungā u. c.

Plašāk: <https://ej.uz/jggg>



### Konkursā "Laukiem būt!" pieteikti 59 biznesa plāni

Ar 58 dalībnieku iesniegtiem 59 biznesa plāniem noslēgusies jauniešu pieteikšanās konkursam "Laukiem būt!", ko jau devīto gadu rīko LLKC. Dalībai konkursā varēja pieteikties ikviens jauniets, kurš pasākuma "Laukiem būt!" ietvaros pērn piedalījās piecu dienu mācībuursos.

Plašāk: <https://ej.uz/jypw>



### Agrozāmo līdzekļu garantiju atbalsts kļūst pieejamāks

Valdība ceturtdien, 14. janvārī, apstiprinājusi grozījumus garantiju programmas noteikumos lauksaimniecībai, zivsaimniecībai un lauku attīstībai. Grozījumi noteikumos paredz lauksaimniecības, zivsaimniecības un lauku attīstības garantiju programmai palielināt finansējumu garantiju nodrošināšanai līdz 725 000 eiro.

Plašāk: <https://ej.uz/ajjk>



### Aizdevumu programma mazajiem lauku uzņēmējiem

Valdība ceturtdien, 14. janvārī, apstiprinājusi grozījumus noteikumos par aizdevumu programmu lauksaimniecības, lauku attīstības un zivsaimniecības saimnieciskās darbības veicējiem, lai pielāgotu noteikumus grozījumiem Eiropas Komisijas *de minimis* regulās, atbalsta sniegšanas termiņus un nosacījumus, saskaņojot ar regulās paredzētajiem termiņiem un nosacījumiem.

Plašāk: <https://ej.uz/cjnf>



### Sniegs dārzā – ne tikai acu priekam

Pēc vairāku gadu pārtraukuma Latvijā atgriežas ziema ar sniegu. Tas daudziem nāk ar lielu prieku un iespējām izklaidēties, taču jāatceras, ka sniegs dārzā un, īpaši, ja snigšana ir intensīva, spēj radīt vairākas problēmas.

Plašāk: <https://ej.uz/hnmt>



Līdz 31. janvārim jāiesniedz pārskats par 2020. gadā pārdotajiem mēslošanas līdzekļiem – sprāgstvielu prekursoriem

### Jāinformē par pārdotajiem mēslošanas līdzekļiem

Valsts augu aizsardzības dienests atgādina, ka saskaņā ar Mēslošanas līdzekļa aprites likumu darbību veicējiem katru gadu līdz 31. janvārim jāsniedz informācija par iepriekšējā gadā pārdoto kālija nitrāta, nātrija nitrāta, kalcija nitrāta, kalcija amonija nitrāta un amonija nitrāta apjomu.

Plašāk: <https://ej.uz/pi3o>

Līdz 1. aprīlim jāiesniedz pārskats par 2020.gadā izplatītajiem augu aizsardzības līdzekļiem



## Līdz 1. aprīlim jāiesniedz pārskats par izplatītajiem AAL

Saskaņā ar Augu aizsardzības likumu komersantiem, kas izplata augu aizsardzības līdzekļus, katru gadu līdz 1. aprīlim Valsts augu aizsardzības dienestā jāiesniedz informācija par iepriekšējā kalendāra gadā lietotajiem izplatīto augu aizsardzības līdzekļu daudzumu.

Plašāk: <https://saite.lv/BOUBb>

## PĀRTIKA



### Izsludināta pieteikšanās piena piegādei skolām

Lauku atbalsta dienests informē, ka no 2021. gada 14. janvāra līdz 2021. gada 25. janvārim tiek izsludināta trešā kārta pieteikumu iesniegšanai atbalsta programmā "Piens un augļi skolai" 2020./2021. mācību gadam.

Plašāk: <https://ej.uz/1obd>



### Ieteikumi dārzeņu, augļu un ogu lietošanai uzturā

Veselības ministrijas izstrādātajā "Ieteikumā dārzeņu, augļu un ogu lietošanai uzturā" ir skaidrots, kāpēc jāēd dārzeņi, augļi un ogas, kādus vitamīnus, minerālvielas, antioksidantus, šķiedrvielas un citas bioloģiski aktīvas vielas satur dārzeņi, augļi un ogas. Tāpat arī ir skaidrots, kādos dārzeņos, augļos un ogās tie ir atrodami, un kādu labumu tie sniedz cilvēka veselībai.

Plašāk: <https://ej.uz/emf6>

## GRĀMATVEDĪBA UN NODOKĻI



### Palielina dīkstāves pabalstu

Veikti grozījumi MK noteikumos Nr. 709 par dīkstāves atbalstiem – pagarināts atbalsta piešķiršanas periods, palielināta atbalsta summa u. c.

Plašāk: <https://ej.uz/9ck2>



### Grants apgrozāmo līdzekļu plūsmai

Izdarīti grozījumi MK noteikumos Nr. 676 par grantu apgrozāmo līdzekļu plūsmas nodrošināšanai.

Plašāk: <https://ej.uz/osfu>



### Algu subsīdijas krīzes laikā

Pieņemti grozījumi MK noteikumos Nr. 675 par algu subsīdijām Covid-19 krīzes laikā.

Plašāk: <https://ej.uz/z5mx>

## KALENDĀRS



Atskaišu termiņi	
15.01.	Deklarācija par skaidrā naudā veiktajiem darījumiem decembrī.
15.01.	Paziņojums par fiziskajām personām izmaksātajām summām decembrī.
15.01.	Mikrouzņēmumu nodokļa deklarācija par 4. ceturksni.
18.01.	Darba devēja ziņojums par VSAOI par decembri.
18.01.	Pašnodarbinātā ziņojums par VSAOI decembrī.
20.01.	PVN deklarācija par decembri/4. ceturksni.
20.01.	DRN deklarācija par 4. ceturksni/gadu.
20.01.	UIN deklarācija par decembri/4. ceturksni



# TĀLĀKIZGLĪTĪBA



## E-semināri topošajiem un esošajiem uzņēmējiem

LLKC Valsts Lauku tīkla pasākumu ietvaros topošajiem un esošajiem lauku uzņēmējiem piedāvā informatīvos e-seminārus. Tajos tiek nodrošināta informācijas aprīte par aktuālu lauku attīstības informāciju, tiek stāstīts par uzņēmējdarbības uzsākšanu, tās popularizēšanu mūsdienu digitālajā laikmetā.

Plašāk: <https://ej.uz/gqgh>



## Pamatapmācība AAL lietotājiem

Latvijas Lauku konsultāciju un izglītības centrs piedāvā apgūt tālmācībā pamatapmācību augu aizsardzības līdzekļu lietošanas operatoriem (5 stundas).

Plašāk: <https://ej.uz/qorm>



ZIVSAIMNIECĪBAS TĪKLS

# ZIVJU E-LAPA

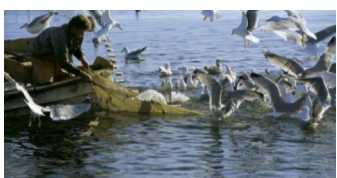
## Nedēļas aktualitātes



## Zivsaimnieki var komentēt EJZF atbalstu 2021.-2027.

Lai ieviestu rīcības programmu Eiropas Jūrlietu un zivsaimniecības fonda atbalstam Latvijā 2021.-2027. gadam, nepieciešams veikt stratēģisko ietekmes uz vidi novērtējumu. Tādēļ zivsaimniecības nozarē iesaistītie līdz 22. janvārim aicināti iesūtīt savus komentārus par šo novērtējumu uz e-pastu [hydro@latnet.lv](mailto:hydro@latnet.lv).

Plašāk: <https://ej.uz/85o1>



## Latvijas Zvejnieku federācija izvērtē 2020. gadā paveikto

Latvijas Zvejnieku federācija sagatavojusi ziņojumu, kurš ietver aprakstu par biedrību un tās darbību, organizācijas mērķiem un uzdevumiem, informāciju par biedriem, pārskatu par biedrības un tās biedru paveikto 2020. gadā.

Plašāk: <https://ej.uz/ozxj>



# E-ČIEKURS

## Nedēļas aktualitātes



## Jāiesniedz pārskats par saimniecisko darbību mežā

Ja 2020. gadā mežā ir veikta saimnieciskā darbība – koku ciršana, jaunaudžu kopšana, meža atjaunošana vai meža ieaudzēšana, tad līdz 1. februārim jāiesniedz informācija Valsts meža dienestam. Valsts meža dienests lūdz šajā periodā atturēties no klātienes apmeklējuma mežniecībās un informāciju iesniegt attālināti.

Plašāk: <https://ej.uz/fdhg>



### Ciršu veidi, un kad tos lieto

Pieaugot cilvēces vajadzībai pēc koksnes, mežus sāka speciāli audzēt, līdzīgi kā lauksaimniecības kultūras, bet ar ievērojami garāku aprites ciklu. Viens no veidiem, kā meža audzēšanas laikā uzlabot audzes kvalitāti un reizē iegūt koksni, ir, veicot kopšanas cirtes. Kad raža ir izaugusi, veic galveno cirti – kailcirti, pakāpenisko vai izlases cirti. Atsevišķos gadījumos var gadīties, ka mežā jāveic arī sanitārā, rekonstruktīvā un ainavu cirte.

Plašāk: <https://ej.uz/qs8b>



### Medību saimniecības attīstības fonda finansējums

Kopējais pieejamais finansējuma apmērs ir 141 621,00 eiro. Projektu īstenošanas laiks - no fonda Padomes lēmuma par atbalsta piešķiršanu pieņemšanas datuma līdz 2021. gada 15. novembrim. Projektu iesniegumi pēc izsludinātā termiņa beigām- 18. janvārim netiek pieņemti.

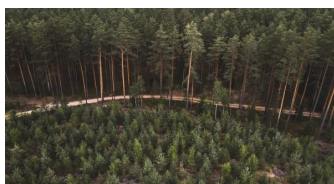
Plašāk: <https://ej.uz/dmkf>



### Konferencē informēs par meža nozares izaugsmi

Latvijas Valsts mežzinātnes institūts "Silava", Meža nozares kompetences centrs, AS "Latvijas Finieris" un AS "Latvijas valsts meži" sadarbībā ar citiem meža nozares partneriem aicina piedalīties konferencē "Zināšanās balstīta meža nozare", lai atskatītos uz iepriekšējā periodā veikto pētījumu rezultātiem un to devumu meža nozares izaugsmei. Konference notiks tiešsaistē 26. un 27. janvārī, dalība bez maksas.

Plašāk: <https://ej.uz/s952>



### LVM padome apstiprinājusi 2021. gada budžetu

AS "Latvijas valsts meži" padome apstiprinājusi uzņēmuma 2021. gada budžetu. Plānots, ka ienākumi šogad sasniegs 324,5 miljonus eiro, bet peļņa – 38,7 miljonus eiro. Kopējais investīciju apjoms 2021. gadā plānots 55,1 miljoni eiro, no tiem 39,2 miljonus eiro jeb 71% paredzēts ieguldīt meža infrastruktūras uzturēšanā un attīstībā.

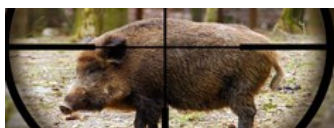
Plašāk: <https://ej.uz/vjn1>



### Mazs, bet nozīmīgs grozījums Medību likumā

Ar Āfrikas cūku mēri mums nāksies sadzīvot ilgu laiku. To neparedzēja likumdevēji, kad Medību likuma Pārejas noteikumos tika ieviests 12. punkts, kas spēku zaudēja pagājušā gada martā. Grozījumu mērķis bija ierobežot Āfrikas cūku mēri, līdz ar to tika ieviestas vairākas atkāpes no ierastajām likuma normām, lai atvieglotu mežacūku medības. Pagājušā gada 23. decembrī spēkā stājās jaunie grozījumi, kas situāciju sakārto.

Plašāk: <https://ej.uz/era8>



### Komandantstunda. Vai atļauts iet medībās?

Mājsēde Latvijā izsludināta nedēļas nogalēs līdz 25. janvārim, un šī mājsēde attiecas arī uz medniekiem.

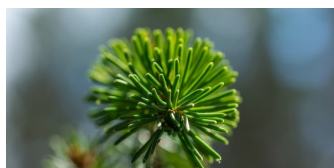
Plašāk: <https://ej.uz/9o8z>



### Pieejams izglītojošais materiāls "Pēdas"

Dabas aizsardzības pārvalde ir sagatavojusi šoziem īpaši noderīgu materiālu dabas iepazīšanai – izziņošu bukletu "Pēdas", kas ļauj apgūt dažādas pazīmes, pēc kurām mežos, pļavās, norās un nogāzēs atpazīt dzīvnieku klātbūtni. Izdevums pieejams arī lejupielādei.

Plašāk: <https://ej.uz/72h3>



### Skuju labumi ziemā

Ziemā cilvēka organismam nepieciešamo vērtīgu vielu iegūšana dabā nav viegls uzdevums. Mežā varam gūt atpūtas brīdi no ikdienas steigas un rūpēm, kā arī iegūt labumus no skujukokiem, ko tautas medicīnā izmanto jau izsenis.

Plašāk: <https://ej.uz/ggj3>



### Tuvākajā laikā mācības un semināri netiek plānoti

Aicinām mežsaimniecības kursus apgūt tālmācībā: <https://talmaciba.lkkc.lv>. E-semināri pieejami: <https://ej.uz/k16g>

# SEKOJIET JAUNUMIEM!



facebook.com/LLKIC



@LLKC\_Iv



draugiem.lv/LLKC

www.llkc.lv

www.laukutikls.lv



LATVIJAS LAUKU  
KONSULTĀCIJU UN  
IZGLĪTĪBAS CENTRS



Lauku tīkls



MKPC



ZIVSAIMNIECĪBAS TĪKLS

NACIONĀLAIS  
ATTĪSTĪBAS  
PLĀNS 2020



EIROPAS SAVIENĪBA  
EIROPA INVESTĒ LAUKU APVIDOS  
Eiropas Lauksaimniecības fonds  
lauku attīstībai

“Lauku E-Lapa” sagatavota LLKC Apgādā, vadītāja Iveta Tomsone, redaktore Dace Millere,  
Andras Eriņas salikums.