

LAUKSAIMNIECĪBA



Pārtikas sistēmu Nacionālais dialogs – ēdam šodien, domājot par rītdienu

Dialogu par pārtikas sistēmām un tajās nepieciešamajām izmaiņām līdz 2030. gadam pēc Zemkopības ministrijas pārstāvja Ekonomiskās sadarbības un attīstības organizācijā Aivara Lapiņa iniciatīvas uzsācis Latvijas Lauku konsultāciju un izglītības centrs. Pirmais dialogs ar vairāk nekā 100 iesaistītajiem notika 11. augustā, lai definētu Latvijas nostāju septembra beigās Ņujorkā gaidāmajam ANO Pārtikas sistēmu samitam, kurā Valsts prezidents Egils Levits paudīs Nacionālajā dialogā apkopotās atziņas.

Plašāk: <https://ej.uz/nbab>



Iznācis "Lauku Lapas" augusta numurs

Iznācis LLKC informatīvā izdevuma "Lauku Lapa" augusta numurs. Informējam par Nacionālo dialogu par lauku un pārtikas sistēmu nākotni. Plašs materiāls par to, kā darbojas LLKC izveidotais mentoru tīkls, kas palīdz dalīties ar pieredzējušu uzņēmēju pieredzi, to nododot jaunajiem. Labās prakses pieredze no novadiem u. c.

Plašāk: <https://ej.uz/p29s>



LLKC Biznesa mentoru tīkls aicina jaunus dalībniekus

Jau dažus gadus LLKC izveidojies vienu no lielākajiem biznesa mentoru tīkliem Latvijā, kur atbalstu var saņemt jaunie un topošie uzņēmēji no visas valsts. Mentoru tīkls patlaban pulcē vairāk nekā 50 aktīvus mentorus un joprojām meklē pieredzējušus uzņēmējus, kuri būtu gatavi dalīties ar savu pieredzi un zināšanām ar biznesa uzsācējiem.

Plašāk: <https://ej.uz/hgiy>



15. augusts – jābūt nopļautiem un novāktiem zālājiem

Šā gada 15. augusts ir termiņš, kad jābūt noganītiem vai nopļautiem un novāktiem zālājiem, kas nav ES nozīmes zālāju biotopi un kas nav zālāji, kurus izmanto biškopībā nektāra vākšanai vai ārstniecības augu vākšanai. LAD nosūtījis vēstules tiem saimniekiem, kuru deklarētajos laukos šā gada 6. augustā vēl nebija konstatētas zālāju pļaušanas pazīmes.

Plašāk: <https://ej.uz/mffp>



Jaunumi Traktortehnikas informatīvajā sistēmā

Valdība 10. augustā apstiprinājusi grozījumus traktortehnikas un tās vadītāju valsts informatīvās sistēmas noteikumos un noteikumos par Valsts tehniskās uzraudzības aģentūras maksas pakalpojumu cenrādi, lai nodrošinātu brīvprātīgu traktortehnikai piekabināmo velkamo iekārtu un tehnoloģisko agregātu reģistrāciju traktortehnikas un tās vadītāju valsts informatīvajā sistēmā un noņemšanu no uzskaites.

Plašāk: <https://ej.uz/b5ms>



Lauksaimniekiem polisēs nedrīkstēs iekļaut zemu atlīdzības limitu

Valdība 10. augustā apstiprinājusi grozījumus noteikumos par valsts un ES atbalsta piešķiršanu ražas, dzīvnieku un augu apdrošināšanai 2021.-2022. gada plānošanas pārejas periodā, lai nodrošinātu, ka apdrošināšanas polisēs netiek iekļauts ļoti zems atlīdzības limits, kas nepasargā lauksaimniekus lielu zaudējumu gadījumā.

Plašāk: <https://ej.uz/o2ot>



Sākas pieteikšanās programmai "Piens un augļi skolai"

No 10. augusta līdz 10. septembrim var iesniegt pieteikumus programmas "Piens un augļi skolai" 2021./2022. mācību gada sezonai. Pieejamais finansējums ir: 1) augļu un dārzeņu piegādei un izdarei – 1, 3 miljoni eiro; 2) piena piegādei un izdarei – 2, 6 miljoni eiro.

Plašāk: <https://ej.uz/i6hy>



PVD tīmekļa vietnē darbu uzsāk virtuālais asistents Zintis

Pārtikas un veterinārā dienesta mājaslapā darbu sācis Zintis – virtuālais asistents (čatbots). Tā ir datorprogramma, kas 24 stundas diennaktī un septiņas dienas nedēļā atbildēs uz klientu biežāk uzdotajiem jautājumiem.

Plašāk: <https://ej.uz/t1n7>



Šogad 20 paraugos konstatēta bakteriālā iedega

Valsts augu aizsardzības dienests šogad, veicot bakteriālās iedegas saimniekaugu pārbaudes, visā Latvijas teritorijā noņēmis 413 paraugus no kuriem 20 paraugos konstatēta bīstama augu karantīnas slimība bakteriālā iedega (*Erwinia amylovora*). Kopumā inspektori periodā no jūnija līdz 6. augustam veikuši 1378 pārbaudes.

Plašāk: <https://ej.uz/xcr7>



Meikatons inovācijām lauksaimniecībā – "Agritech 2021"

Lai radītu lauksaimniecībā nepieciešamus inovatīvus projektus, pakalpojumus vai produktus, no 22. līdz 24. oktobrim LLKC, sadarbībā ar Latvijas Lauksaimniecības universitāti organizēs uz nākotnes lauksaimniecību vērstu meikatonu "Agritech 2021". Pieteikšanās dalībai līdz 28. septembrim.

Plašāk: <https://ej.uz/23mi>



Aicina uz lauka dienu par aitu sagatavošanu lecināšanai

LLKC sadarbībā ar SIA "Ances" SIA, biedrību LAAA un AREI 18. augustā aicina apmeklēt e-lauka dienu par aitu sagatavošanu lecināšanas sezonai.

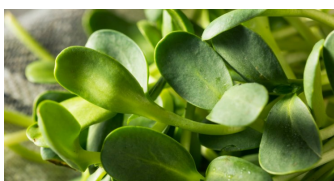
Plašāk: <https://ej.uz/owqo>



LLKC konsultanti palīdz mazajām saimniecībām

Rudenī mazās lauku saimniecības, kuras plāno tālāku attīstību, var iesniegt projektu pieteikumus 15 000 eiro liela atbalsta saņemšanai. Jau tagad to izstrādē palīdzību gatavi sniegt arī Latvijas Lauku konsultāciju un izglītības centra konsultanti birojos visā Latvijā.

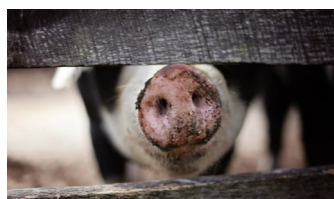
Plašāk: <https://ej.uz/6wtj>



Pieejams valsts atbalsts Covid-19 ietekmes mazināšanai

Līdz 1. septembrim Lauku atbalsta dienesta Elektroniskajā pieteikšanās sistēmā (EPS) var pieteikties valsts atbalstam Covid-19 izplatības negatīvās ietekmes mazināšanai mikrozaļumu ražošanas un zvejniecības un akvakultūras nozarē.

Plašāk: <https://ej.uz/w8yg>



Ludzas novada Briģu pagastā mājas cūkām konstatēts ĀCM

Ludzas novada Briģu pagastā kādā piemājas saimniecībā, kurā tiek turētas četras cūkas, konstatēts Āfrikas cūku mēra (ĀCM) uzliesmojums. Pārtikas un veterinārais dienests veic slimības apkarošanas un ierobežošanas pasākumus un epidemioloģisko izmeklēšanu.

Plašāk: <https://ej.uz/rbco>

GRĀMATVEDĪBA UN NODOKĻI

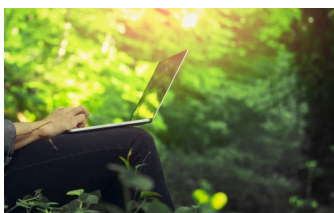
Atskaišu termiņi

| | |
|--------|--|
| 17.08. | Darba devēja ziņojums par jūliju. |
| 20.08. | PVN deklarācija par jūliju un UIN deklarācija. |



E-ČIEKURS

Nedēļas aktualitātes



Nākamnedēļ trīs semināri par ES atbalstu meža īpašniekiem

LLKC Meža konsultāciju pakalpojumu centrs nākamnedēļ piedāvā trīs seminārus meža īpašniekiem par aktualitātēm ES atbalsta pasākumiem jaunaudžu kopšanai. Tiešsaistes semināros ikviens interesents var piedalīties, iepriekš reģistrējoties un pievienojoties Zoom platformā. **17. augustā** pl.10.00 - "Izmaiņas ES atbalsta saņemšanai jaunaudžu retināšanai"; **19. augustā** pl. 10.00 - "Aktualitātes par ES atbalstu jaunaudžu kopšanai. Praktiski padomi projektu realizācijai"; **19. augustā** pl.15.00 - "ES atbalsta pasākumi meža īpašniekiem".

Plašāk: <https://ej.uz/fyn8>



Pieejams atbalsts jaunaudžu retināšanai un nopostītu mežaudžu atjaunošanai

No **27. augusta līdz 27. septembrim** Lauku atbalsta dienests pieņems projektus pasākuma „Ieguldījumi meža platību paplašināšanā un meža dzīvotspējas uzlabošanā” divās aktivitātēs. Lai projektu pieteikumi būtu atbilstoši prasībām, LLKC Meža konsultāciju pakalpojumu centrs (MKPC) nodrošinās nepieciešamo informāciju.

Plašāk: <https://ej.uz/3t1k>



Projektā noskaidros invazīvās sugas mežos

Projektā “Natura 2000 aizsargājamo teritoriju pārvaldības un apsaimniekošanas optimizācija” (LIFE-IP LatViaNature) uzsākta vērienīga privāto meža īpašnieku aptaujāšana par invazīvajām sugām. Ikviens aicināts ziņot par tām un aizpildīt aptaujas anketu LatViaNature projekta mājaslapā <https://latvianature.daba.gov.lv/>.

Plašāk: <https://ej.uz/9e7j>



Klātienes pakalpojumus iespējams saņemt, iepriekš piesakoties

Ņemot vērā Covid-19 izraisīto epidemioloģisko situāciju, Valsts meža dienesta klientu apkalpošana mežniecībās joprojām notiek pēc iepriekšēja pieraksta. Klienti tiek aicināti izmantot iespēju iesniegumus iesniegt attālināti.

Plašāk: <https://ej.uz/nfkw>



LVM aicina pakalpojumu sniedzējus uz sanāksmi

AS “Latvijas valsts meži” izsludinātā konkursa “Meža atjaunošanas, kopšanas un aizsardzības pakalpojumu sniegšana 2022.-2024. gadā” ietvaros aicina potenciālos pakalpojuma sniedzējus 18. augustā plkst. 14. pievienoties informatīvai tiešsaistes sanāksmei.

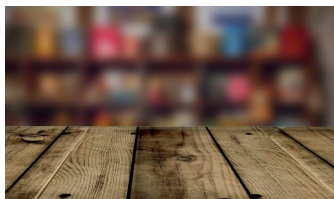
Plašāk: <https://ej.uz/6fco>



Latvijas valsts meži sāk īstenot savu akcelerācijas programmu

AS "Latvijas valsts meži" sadarbībā ar akceleratoru "Startup Wise Guys" (SWG) sāk īstenot akcelerācijas programmu "SilvaTech". Tās mērķis ir radīt vismaz 10 starptautiski konkurētspējīgus produktus, risinājumus vai tehnoloģijas ar augstu pievienoto vērtību un augstu īstenošanas gatavību mežsaimniecībai nozīmīgās jomās.

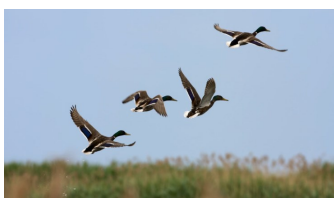
Plašāk: <https://ej.uz/8shp>



Meža produktu imports pirmajā pusgadā palielinājies par 41,4%

Pēc portāla *Delfi* publikācijas, Latvija šogad pirmajos sešos mēnešos meža produktus ievada 628,268 miljonu eiro vērtībā, kas ir par 41,4% vairāk nekā 2020. gada attiecīgajā periodā, liecina Zemkopības ministrijas publicētajā informācija. Visvairāk meža produkciju Latvijā ievada no Baltkrievijas, Lietuvas un Krievijas.

Plašāk: <https://ej.uz/6yuh>



Sāksies ūdensputnu medību sezona

Šogad **14. augustā** sāksies ūdensputnu medību sezona. Publiskajās ūdenstilpēs un to tauvas joslā medījamos ūdensputnus drīkst medīt bez saskaņojuma ar medību tiesību lietotāju. Medības ir aizliegtas publiskajos ezeros un upēs, kas atrodas pilsētu teritorijās. Ūdensputnus atļauts medīt trešdienās, sestdienās un svētdienās, bet no 15. septembra līdz 30. novembrim - katru dienu.

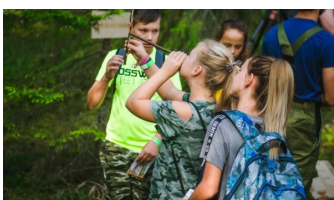
Plašāk: <https://ej.uz/i8k3>



Valsts policija un Valsts meža dienests plāno plašus reidus

Pēc portālā Medības publicētās informācijas, šogad Valsts policija un Valsts meža dienests, līdzīgi kā citus gadus, plāno plašas mednieku pārbaudes visā Latvijā. Pārbaudes attieksies ne tikai uz ūdensputnu medniekiem.

Plašāk: <https://ej.uz/dcht>



Skolēnus aicina jauno mācību gadu sākt ar meža ekspedīcijām

AS "Latvijas valsts meži" septembrī aicina 6. klašu audzēkņus doties izzinošos mācību pārgājienos - LVM Meža ekspedīcijās, aizvadot aizraujošas mācību stundas ārā. Pieteikšanās noritēs no 10. līdz 20. augustam, un skolas varēs izvēlēties, uz kuru no astoņiem Latvijas valsts mežu reģioniem doties.

Plašāk: <https://ej.uz/xgvg>



Jauniešus aicina kļūt par Slīteres Nacionālā parka reindžeriem

Lai veicinātu jauniešu izpratni par dabas saglabāšanu un mudinātu brīvo laiku pavadīt aktīvi dabā, Dabas aizsardzības pārvalde piektdien, 20. augustā, interesentus vecumā no 12 līdz 16 gadiem aicina uz Slīteres Nacionālā parka jauno reindžeru komandas dibināšanas pasākumu - dabas ekspedīciju ar āķīgiem uzdevumiem nacionālā parka labākai iepazīšanai.

Plašāk: <https://ej.uz/azhm>

Tuvākajā laikā plānotie semināri:

| Norises laiks | Semināra tēma | Norises vieta | Kontaktinformācija |
|----------------------------|---|--|---|
| 17.08.2021 plkst. 10.00 | Izmaiņas ES atbalsta saņemšanai jaunaudžu retināšanai Programma | Tiešsaistē Zoom platformā. Lai piedalītos seminārā, nepieciešams reģistrēties: https://forms.gle/EbHNZSQxj739roQF6 | MKPC Rīgas reģionālā nodaļa Rita Daščiora, Tālr. 22019356 rita.dasciora@mkpc.lkkc.lv MKPC Centrālais birojs Edgars Iecelnieks, Tālr. 28018569 edgars.iecelnieks@mkpc.lkkc.lv |
| 19.08.2021 plkst. 10.00 | Aktualitātes par ES atbalstu jaunaudžu kopšanai. Praktiski padomi projektu realizācijai. Programma | Saldus novads, "Mežvidi" Novadnieku pagasta pārvaldes zāle, Zvārdes pagasta meži | MKPC Dienvidkurzemes nodaļa Lidija Bredovska, Tālr. 29166364 lidija.bredovska@mkpc.lkkc.lv |

| | | | |
|----------------------------|---|--|---|
| 19.08.2021 plkst. 15.00 | ES atbalsta pasākumi meža īpašniekiem Programma | Tiešsaistē Zoom platformā. Lai piedalītos seminārā, nepieciešams reģistrēties: https://forms.gle/ kmHpoALCTCaTv1Wa8 | MKPC Madonas nodaļa Mairita Bondare, Tālr. 28381176 mairita.bondare@mkpc.llkc.lv MKPC Centrālais birojs Edgars Iecelnieks, Tālr. 28018569 edgars.iecelnieks@mkpc.llkc.lv |
|----------------------------|---|--|---|

Tuvākajā laikā plānotās mācības:

| Norises laiks | Tēma | Norises vieta | Kontaktinformācija |
|--------------------------|---|---------------|--|
| 11. un 12. septembris | Savvaļas dzīvnieku slimības, medījuma gaļas higiēna un pārtikas drošība (I līmenis) | Grobiņa | MKPC Dienvidkurzemes nodaļa Agrita Šēnberga, Tālr. 29285111 agrita.senberga@mkpc.llkc.lv |

Tuvākajā laikā plānotie mežu apmeklējumi:

| Izbrauc no | Norises laiks | Tēma | Brauc uz | Pieteikšanās |
|------------|-----------------------|---|---|---|
| Madona | 13. un 14. augusts | Sabiedrībai sociāli nozīmīgu mežu apsaimniekošana un labiekārtošana | Meža īpašumi Dienvidkurzemes novadā | Mairita Bondare Tālr. 28381176 Mairita.bondare@mkpc.llkc.lv |
| Jēkabpils | 25. un 26. augusts | Kokaugu plantāciju un stādījumu izveide, mežaudžu ieaudzēšana un koksnes kā atjaunojamā dabas resursa loma bioekonomikā, inovatīvas un modernas koksnes pārstrādes tehnoloģijas, produktu izmantošanas iespējas | Skrīveri, Madonas novads | Inga Buša Tālr. 26534704 inga.busa@mkpc.llkc.lv |



* Meža konsultāciju pakalpojumu centrs piedāvā meža īpašniekiem informatīvos e-seminārus: <http://new.llkc.lv/lv/nozares/mezsaimnieciba-apmacibas/E-Semin%C4%81ri>

* MKPC aicina apgūt mežsaimniecības kursus tālmācībā <https://talmaciba/Mezsaimnieciba>.

Sagatavoja Sarmīte Grundšteine, MKPC

SEKOJIET JAUNUMIEM!



facebook.com/LLKIC



@LLKC_Iv

www.llkc.lv

www.laukutikls.lv



LATVIJAS LAUKU
KONSULTĀCIJU UN
IZGLĪTĪBAS CENTRS



Lauku tīkls



MKPC



ZIVSAIMNIECĪBAS TĪKLS

NACIONĀLAIS
ATTĪSTĪBAS
PLĀNS 2020



EIROPAS SAVIENĪBA
EIROPA INVESTĒ LAUKU APVIDOS
Eiropas Lauksaimniecības fonds
lauku attīstībai

“Lauku E-Lapa” sagatavota LLKC Apgādā, vadītāja Iveta Tomsone, redaktore Dace Millere,
Andras Eriņas salikums.