

12.11.2021. Nr. 44 (373)

Publicitātes foto

LAUKSAIMNIECĪBA



Iznācis "Lauku Lapas" novembra numurs

Informatīvā izdevuma "Lauku Lapa" novembra numurā saruna ar LLKC valdes priekšsēdētāju Mārtiņu Cimermani par to, kā ārkārtējā situācija valstī ietekmē lauksaimniekus un arī viņu padomdevējus – konsultantus. Grāmatvedības sadaļā skaidroti jaunie MK noteikumi par kases operāciju uzskaiti. Stāstām par LLKC augkopības demonstrējumiem arī par to, kas ir aruma zole un kā mazināt tās ietekmi u. c.

Plašāk: <https://ej.uz/cmnr>



Konference par klimatneitrālu piena lopkopību

LLKC 30. novembrī rīko tiešsaistes konferenci "Klimatneitrāla piena lopkopība – iespējas un izaicinājumi piensaimniekiem", kurā aicināts piedalīties ikviens nozarē iesaistītais. Reģistrācija konferencē – līdz 29. novembrim.

Plašāk: <https://ej.uz/4jj2>



Aicina iepazīties ar Latvijas lauku tālākas izaugsmes Stratēģisko plānu

Lai iepazītos ar stratēģiskās ietekmes uz vidi novērtējumu, kas nepieciešams Latvijas Kopējās lauksaimniecības politikas Stratēģiskā plāna 2023.-2027. gada projektam, 16. novembrī plkst. 11.00 aicinām piedalīties tiešsaistes pasākumā, ko rīko Agroresursu un ekonomikas institūts sadarbībā ar Latvijas Lauku konsultāciju un izglītības centru.

Plašāk: <https://ej.uz/n7io>



Sākās pieteikšanās pasākumam "Inovācija"

Lauku atbalsta dienests informē, ka 9. decembrī sākas pieteikšanās pasākumam "Inovācija". Desmitās kārtas pieejamais publiskais finansējums 1. prioritātē "Veicināt videi ilgtspējīgu, resursu ziņā efektīvu, inovatīvu, konkurētspējīgu un uz zināšanām balstītu zvejniecību" – 720 000 eiro.

Plašāk: <https://ej.uz/oue8>



Mēslošanas plāna kopsavilkums jāiesniedz līdz 30. novembrim

Atgādinājums saimniekiem! Ja apsaimnieko lauksaimniecībā izmantojamo zemi īpaši jutīgā teritorijā 20 hektāru un lielākā platībā, kā arī audzē dārzeņus, augļu kokus vai ogulājus trīs hektāru un lielākā platībā, neaizmirsti līdz 30. novembrim elektroniski iesniegt Valsts augu aizsardzības dienestā kultūraugu mēslošanas plāna kopsavilkumu.

Plašāk: <https://ej.uz/5e5f>



Par LLKC darbu ārkārtējās situācijas laikā

Situācija ar Covid-19 saslimstību atkal liek mainīt ierasto ikdienas kārtību. Tādēļ vēlamies informēt, kā pašlaik valstī izsludinātajā ārkārtējā situācijā strādās 26 Latvijas Lauku konsultāciju un izglītības centra (LLKC) biroji.

Plašāk: <https://ej.uz/yt8k>

GRĀMATVEDĪBA UN NODOKĻI

| Atskaišu termiņi | |
|------------------|---|
| 15.11. | Deklarācija par skaidrā naudā veiktiem darījumiem oktobrī. |
| 15.11. | Paziņojums par fiziskajām personām izmaksātajām summām oktobrī. |
| 17.11. | Darba devēja ziņojums par oktobri. |
| 22.11. | PVN deklarācija par oktobri. |
| 22.11. | UIN deklarācija par oktobri. |



E-ČIEKURS Nedēļas aktualitātes



Meža īpašnieku viedokli aptaujā gaida līdz gada beigām

Lai saglabātu dabas vērtības un vairotu tās daudzveidību, vēl līdz šā gada beigām meža īpašnieki aicināti izteikt savu viedokli par nepieciešamajiem atbalsta veidiem dabas vērtību saglabāšanā privātajos mežos, piedaloties LLKC Meža konsultāciju pakalpojuma centra rīkotajā aptaujā, kas tiek īstenota sadarbībā ar Vidzemes Augstskolu un Dabas aizsardzības pārvaldi. Anketu privāto mežu īpašnieki var aizpildīt gan pie MKPC konsultantiem, gan arī tiešsaistē: https://bit.ly/aptauja_meži

Plašāk: <https://ej.uz/1fqz>



Meža nozares konference 2021

Ikgadējā Zemkopības ministrijas Meža nozares konference šogad norisināsies **9. decembrī**. Tā būs vērojama tiešsaistē www.laukutikls.lv. Konferencē piedalīties aicināti meža īpašnieki, apsaimniekotāji, mežsaimnieki, nozares uzņēmēji un nodarbinātie, kā arī citi interesenti. Galvenā uzmanība konferencē būs veltīta pašreizējām aktualitātēm meža apsaimniekošanā. Dalībniekiem būs iespējams uzdot interesējošos jautājumus.

Plašāk: <https://ej.uz/gr1g>



Kā pasargāt jaunaudzes no meža dzīvnieku postījumiem?

Pēdējos gados ir pieaudzis briežu dzimtas dzīvnieku – aļņu, stirnu un staltbriežu – skaits. Līdz ar to palielināties arī postījumu apmērs jaunaudzēm. Visbiežāk tiek postītas priežu, apšu, cieto lapu koku un egļu jaunaudzes, bet vietās ar lielu pārnadžu skaitu – arī bērza jaunaudzes. Publikācijā plašāk par aizsardzības līdzekļiem un metodēm.

Plašāk: <https://ej.uz/p6tr>



Starptautiskā mežu un saistīto nozaru konference

Sestā starptautiskā konference "Dabas resursu ilgtspējīga apsaimniekošana – veiksmīgas sociālekonomiskās attīstības pamatnosacījums Eiropas Savienības jaunās vides politikas ieviešanas periodā" notiks **25. novembrī**. Konferenci rīko Latvijas Mežu sertifikācijas padome.

Plašāk: <https://ej.uz/dqpp>



Dalībvalstis mēģina ietekmēt politikas procesus Briselē

Šī gada rudens ir īpaši karsts Eiropas Savienības politikas un likumdošanas tapšanas procesos. Meža nozarei svarīgā ES Meža stratēģija nebeidz uzturēt augstus spriedzes rādītāju visos līmeņos, jo, neskatoties uz to, ka Eiropas Parlaments ir apstiprinājis Meža stratēģiju, diskusijas turpinās par vēl daudziem gan šīs stratēģijas, gan citu Zaļā kursa ieviešanas dokumentu terminu definīcijām un redakcijām. Dalībvalstis ir izmantojušas *mīksto* rīkus, lai ietekmētu politikas procesus Briselē.

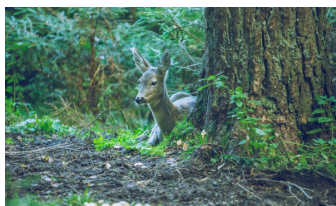
Plašāk: <https://ej.uz/azn9>



Izrāda pretestību ES jaunajai mežsaimniecības stratēģijai

Eiropas Komisija aizvadītajā vasarā nāca klajā ar jauno ES mežu stratēģiju, kuras mērķis ir uzlabot mežu kvalitāti un kvantitāti, lai ne tikai vairotu to izturību pret klimata pārmaiņām, bet arī turpmāk ļautu nodrošināt mežu sociālekonomiskās funkcijas. Taču atsevišķas ES dalībvalstis kritizē stratēģiju, norādot, ka tā ierobežosot valstu rīcības brīvību attiecībā uz mežu apsaimniekošanu un apdraudēsot daudzu nozarē strādājošo darbvietas.

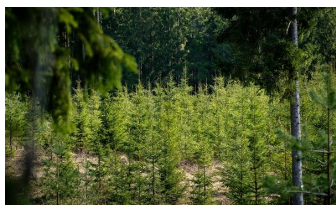
Plašāk: <https://ej.uz/kggx>



VMD apzina dzīvnieku pārvietošanās ceļus uz Latvijas-Baltkrievijas robežas

Valsts meža dienests sadarbībā ar vietējiem medniekiem uzsācis apzināt savvaļas dzīvnieku pārvietošanās ceļus uz Latvijas-Baltkrievijas valsts robežas. Iegūto informāciju dienests nodos Valsts robežsardzei, kas savukārt to varēs izmantot, izvērtējot iespējas šajos posmos uzstādīt tehniskus līdzekļus savvaļas dzīvnieku atbaidīšanai.

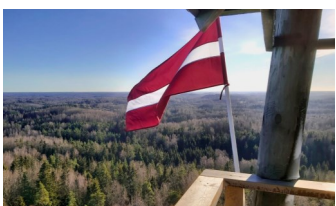
Plašāk: <https://ej.uz/7gvo>



Stumbru aizsargspirāles ir efektīvs līdzeklis pret kociņu bojājumiem

Lai mazinātu briežu dzimtas dzīvnieku postījumus jaunajiem kociņiem ziemas periodā, AS "Latvijas valsts meži" (LVM) ik gadu veic jaunaudžu aizsardzības pasākumus. Lai izvērtētu līdzšinējo praksi, 2019. gadā LVM sadarbībā ar LVMI "Silava" zinātniekiem uzsāka pētījumu, lai noskaidrotu aizsargspirāļu efektivitāti, noturību mainīgos laika apstākļos un arī to ietekmi uz augošo koku stumbru kvalitāti un koku veselību.

Plašāk: <https://ej.uz/u1eq>



Patriotu nedēļā valsts karogi plīvos arī skatu torņos

Atzīmējot Latvijas Patriotu nedēļu un godinot arī dabu kā Latvijas neatņemamu sastāvdaļu, no 11. līdz 18. novembrim 12 populārākos skatu torņus rotās Latvijas valsts karogi. Dabas aizsardzības pārvalde aicina dabas taku apmeklētājus doties dabā arī svētku nedēļā, ievērojot veselīgu distanci un nedrūzmējoties dabas objektu tuvumā.

Plašāk: <https://ej.uz/ffcb>



Agnis Šmits par mežam bīstamiem kaitēkļiem

LTV laika ziņu redaktora Toma Briča video ciklā "Sarunas par mežu" saruna ar LVMI "Silava" vadošo pētnieku Agni Šmitu par trīs mežam bīstamiem kaitēkļiem: priežu galotņu sešzobu mizgrauzi, zeltvēdera mūķeni un egļu astoņzobu mizgrauzi.

Plašāk: <https://ej.uz/78bd>

Tuvākajā laikā plānotās mācības:

| Norises laiks | Tēma | Norises vieta | Kontaktinformācija |
|-------------------|---|---|--|
| 16.11.21-04.12.21 | Mežaudžu kopšana ražības palielināšanai | Teorija - Zoom, tālmācība. Prakse Saldus novadā | MKPC Dienvidkurzemes nodaļas Saldus birojs Maruta Pragulbicka, Tālr. 20222041 maruta.pragulbicka@mkpc.lkc.lv Lidija Bredovska, Tālr. 29166364 lidija.bredovska@mkpc.lkc.lv |

| | | | |
|-------------------|--|---|--|
| 24.-27. novembris | Efektīvas medību saimniecības veidošana, meža dzīvnieku postījumu samazināšanas iespējas | Teorija - <i>Zoom</i> . Prakse Madonas novadā | MKPC Madonas nodaļa Mairita Bondare, Tālr. 28381176 mairita.bondare@mkpc.lkk.lv |
|-------------------|--|---|--|

Tuvākajā laikā plānotie informatīvie semināri:

| Norises laiks | Semināra tēma | Norises vieta | Kontaktinformācija |
|---------------------|---|---|---|
| 16.11. plkst. 10.00 | Meža atjaunošana, stādu izvēle, augsnes sagatavošana Programma | <i>Zoom</i> platforma. Lai piedalītos seminārā, nepieciešams aizpildīt pieteikuma anketu: https://forms.gle/c15a9QyWVR6YR1u99 | MKPC Dienvidkurzemes nodaļa Agrita Šēnberga, Tālr. 29285111 agrita.senberga@mkpc.lkk.lv MKPC Centrālais birojs Edgars Iecelnieks, Tālr. 28018569 edgars.iecelnieks@mkpc.lkk.lv |
| 16.11. plkst. 14.00 | Kokmateriālu pārdošanas nosacījumi FSC koksnes piegādes ķēdēs Programma | <i>Zoom</i> platforma. Lai piedalītos seminārā, nepieciešams aizpildīt pieteikuma anketu: https://forms.gle/xWFdW77TJ2uQzSyF9 | MKPC Cēsu nodaļa Laila Šestakovska, Tālr. 28323647. laila.sestakovska@mkpc.lkk.lv MKPC Centrālais birojs Edgars Iecelnieks, Tālr. 28018569 edgars.iecelnieks@mkpc.lkk.lv |
| 23.11. plkst. 10.00 | Briežu dzimtas dzīvnieku <i>Cervidae</i> radītie riski mežaudzēm Programma | <i>Zoom</i> platforma. Lai piedalītos seminārā, nepieciešams aizpildīt pieteikuma anketu: https://forms.gle/taBGqJYcVSeHvmDy6 | MKPC Ziemeļaustrumu nodaļa Elvijs Kantāns, Tālr. 26314426 elvijs.kantans@mkpc.lkk.lv MKPC Centrālais birojs Edgars Iecelnieks, Tālr. 28018569 edgars.iecelnieks@mkpc.lkk.lv |
| 26.11. plkst. 10.00 | Klimata pārmaiņas: no klimata politikas līdz klimatam draudzīgiem mežsaimniecības pasākumiem Programma | <i>Zoom</i> platforma. Lai piedalītos seminārā, nepieciešams aizpildīt pieteikuma anketu: https://forms.gle/Dv5bfJetunAp8SSY6 | MKPC Centrālais birojs Edgars Iecelnieks, Tālr. 28018569 edgars.iecelnieks@mkpc.lkk.lv |



* Meža konsultāciju pakalpojumu centrs piedāvā meža īpašniekiem informatīvos e-seminārus: <http://new.lkk.lv/lv/nozares/mezsaimnieciba-apmacibas/E-Semin%C4%81ri>

* MKPC aicina apgūt mežsaimniecības kursus tālmācībā <https://talmaciba/Mezsaimnieciba>.

SEKOJIET JAUNUMIEM!



facebook.com/LLKIC



@LLKC_Iv

www.llkc.lv

www.laukutikls.lv



LATVIJAS LAUKU
KONSULTĀCIJU UN
IZGLĪTĪBAS CENTRS



Lauku tīkls



LLKC
MKPC



ZIVSAIMNIECĪBAS TĪKLS

NACIONĀLAIS
ATTĪSTĪBAS
PLĀNS 2020



EIROPAS SAVIENĪBA
EIROPA INVESTĒ LAUKU APVIDOS
Eiropas Lauksaimniecības fonds
lauku attīstībai

“Lauku E-Lapa” sagatavota LLKC Apgādā, vadītāja Iveta Tomsone, redaktore Dace Millere,
Andras Eriņas salikums.