



# LAUKU E-LAPA

## Nedēļas aktualitātes



12.05.2023 Nr. 19 (451)

Publicitātes foto

## LAUKSAIMNIECĪBA



### Iznācis "Lauku Lapas" maija numurs

Informatīvā izdevuma "Lauku Lapa" maija numurā rubrikā "ES atbalsts 2023" turpinām skaidrot jaunus nosacījumus – precizēta informācija par buferjoslu un laukmaļu apsaimniekošanu, kā arī ZM skaidrojumi par situāciju kopumā. Ziņa par to, kā šogad plānoti lielākie "Novada Garšas" pasākumi Latvijā, sākot ar 20. maiju Bērzciera senajā Tarotavā. Informācija mazajām lauku saimniecībām, kā pieteikties uzņēmējdarbības uzsākšanai u. c.

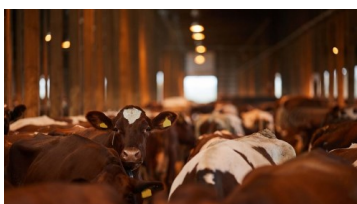
Plašāk: <https://saite.lv/KTN>



### Diskutē par bērnu ēdināšanas sistēmas pārveidošanu

Siguldā aizvadīta zemkopības ministra Didža Šmita ierosinātā un LLKC rīkotā diskusija "Bērnu ēdināšanas sistēmas transformēšana Latvijā".

Plašāk: <https://saite.lv/FRV>



### Latvijā pulcēsies starptautiskie piena nozares eksperti

Lai izvērtētu, kā piensaimniecībām strādāt tirgus nenoteiktības, augstas inflācijas un nestabilu enerģijas cenu laikā, no 10. līdz 13. jūnijam Rīgā notiks 24. Starptautiskā Piena pētniecības tīkla IFCN konference "Enerģijas krīze piena nozarē: izaicinājums vai iespēja?" Pasākuma organizētājs ir Latvijas Lauku konsultāciju un izglītības centrs.

Plašāk: <https://saite.lv/HwW>



### Pļaušanas serviss 2023

Pēc vairāku iepriekšējo gadu rupjās lopbarības analīzēm nākas secināt, ka pļaušanas laiks vairumā saimniecību joprojām tiek nokavēts. Bet, protams, ir vērojamas arī pozitīvās tendences, kad ieteikumus ņem vērā, gūstot arvien labākus rādītājus. Tādēļ arī šogad LLKC augkopības speciālisti ar "Pļaušanas servisa" starpniecību palīdzēs saprast, kad pļaujama visvērtīgākā zāle.

Plašāk: <https://saite.lv/Ocd>



### LLKA izstrādājusi sistēmu kooperācijā iesaistīto dalībnieku darbības digitalizācijai

Latvijas Lauksaimniecības kooperatīvu asociācija (LLKA) izstrādājusi kooperatīvu elektroniskās informācijas sistēmu (KEIS), kas ļaus pārvaldīt kooperatīvu datus un atvieglos kooperatīvu biedru darbu.

Plašāk: <https://saite.lv/yYx>



### Noteikumos ieviesta dzīvnieku grupa "jaunputni"

Valdība apstiprinājusi grozījumus prasībās ūdens, augsnes un gaisa aizsardzībai no lauksaimnieciskās darbības izraisīta piesārņojuma, iekļaujot noteikumos jaunu lauksaimniecības dzīvnieku grupu "jaunputni".

Plašāk: <https://saite.lv/DOs>



### Papildināts ķīmisko parametru saraksts avota ūdenim

Valdība apstiprinājusi grozījumus noteikumos par dabīgo minerālūdeni un avota ūdeni, papildinot un nosakot jaunas vērtības atsevišķiem avota ūdens ķīmiskajiem parametriem, tādējādi nacionālajā normatīvajā regulējumā pārņemot direktīvas prasības.

Plašāk: <https://saite.lv/aRp>



### Jauni noteikumi dzeramā ūdens kvalitātes prasībām

Valdība ir apstiprinājusi noteikumu projektu "Pārtikas uzņēmumā izmantojamā dzeramā ūdens obligātās nekaitīguma un kvalitātes prasības, monitoringa un kontroles kārtība". Noteikumi sagatavoti, lai pārņemtu nacionālajā normatīvajā aktā Eiropas Direktīvas par dzeramā ūdens kvalitāti prasības attiecībā uz pārtikas uzņēmumā izmantojamo dzeramo ūdeni un fasētu dzeramo ūdeni. Plašāk: <https://saite.lv/hpt>



### Arī Krāslavā mirušajiem savvaļas putniem apstiprināta putnu gripa

Laboratoriskie izmeklējumi apstiprina, ka, līdzīgi kā Daugavpilī, arī Krāslavā, uz salas Daugavā atrastie ķīri, miruši augsti patogēnās putnu gripas H5N1 dēļ. Kā liecina Pārtikas un veterinārā dienesta rīcībā esošā informācija, kopumā pašvaldības un atbildīgie dienesti Daugavpilī un Krāslavā savākuši ap 1300 mirušu putnu.

Plašāk: <https://saite.lv/OBF>



### 26,5 miljoni eiro investīciju veicināšanai lauksaimniecībā

Valdība otrdien, 9. maijā, apstiprinājusi grozījumus kārtībā par valsts un Eiropas Savienības atbalsta piešķiršanu, nosakot 26,5 miljonu eiro piešķiršanas nosacījumus atbalstam investīciju veicināšanai lauksaimniecībā, no valsts budžeta paredzot 21,5 miljonus eiro un 5 miljonus eiro no Eiropas Lauksaimniecības Fonda lauku attīstībai (ELFLA).

Plašāk: <https://saite.lv/msE>



### Būs jāreģistrē bišu stropu pārvietošana uz pagaidu atrašanās vietām

Valdība otrdien, 9. maijā, apstiprinājusi grozījumu kārtībā par lauksaimniecības un akvakultūras dzīvnieku, to ganāmpulku un novietņu reģistrēšanu un lauksaimniecības dzīvnieku apzīmēšanu, nosakot biškopjiem ziņošanas iesniegšanas termiņu un reģistrējamās informācijas saturu Lauksaimniecības datu centra elektroniskajā datubāzē par bišu stropu pārvietošanu uz pagaidu atrašanās vietām gadījumos, ja pārvietošana tiek veikta.

Plašāk: <https://saite.lv/Rrm>



### Iespējams pieteikties bezprocentu īstermiņa aizdevumam

No 8. maija līdz 1. septembrim lauksaimniekiem ir iespēja pieteikties bezprocentu īstermiņa aizdevumam no ilgtspēju sekmējošā ienākumu pamatatlalsta (ISIP). Šo aizdevumu rēķina kā *de minimis* atbalstu, kas rudenī tiks dzēsts no ISIP avansa maksājuma vai gala maksājuma. Iesniegumu īstermiņa aizdevuma saņemšanai lauksaimnieki var iesniegt LAD Elektroniskajā pieteikšanās sistēmā.

Plašāk: <https://saite.lv/FCV>



### Darbību uzsāk jauna lauksaimniecisko datu uzskaites sistēma

Sākot ar maiju lauksaimnieki var izmantot jauno Valsts augu aizsardzības dienesta lauksaimniecībā izmantojamās zemes (LIZ) pārvaldības sistēmu. Sistēma sasaistīta ar pieteiktajiem platību maksājumiem Lauku atbalsta dienesta Elektroniskajā pieteikšanās sistēmā. Sistēmas lietošana ir obligāta prasība atsevišķās ekoshēmās un agrovīdes pasākumos.

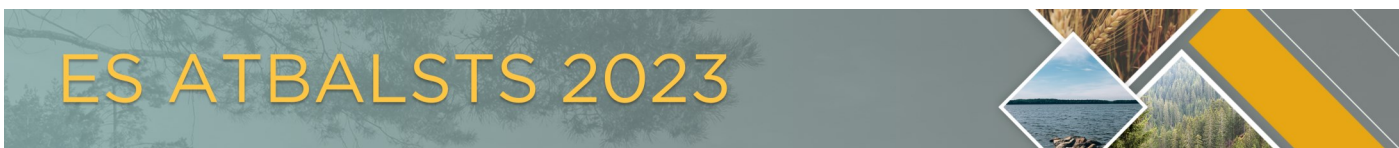
Plašāk: <https://saite.lv/ZnO>



### Valsts augu aizsardzības dienests uzrauga valsts fitosanitāro stāvokli

Pasaulē 12. maijā atzīmē Starptautisko augu veselības dienu. Lai akcentētu augu veselības nozīmi gan apkārtējā vidē, gan uzņēmējdarbībā, Valsts augu aizsardzības dienests sagatavojis video sižetu par inspektoru veiktajām pārbaudēm un laboratorijas ekspertu darbu.

Plašāk: <https://saite.lv/SvU>



### KLP pasākumi no 2023. gada – atbildes un skaidrojumi

Lai veicinātu lauksaimnieku izpratni par jaunajiem atbalsta maksājumiem un to saņemšanas nosacījumiem, Zemkopības ministrija sadarbībā ar Latvijas Lauku konsultāciju un izglītības centru, Lauku atbalsta dienestu un Valsts augu aizsardzības dienestu izveidojusi skaidrojumus un atbildes uz lauksaimnieku jautājumiem.

Plašāk: <https://saite.lv/GvC>

# GRĀMATVEDĪBA UN NODOKĻI



## Maina kārtību UVTN aprēķināšanai

Pieņemti grozījumi "Transportīdzekļu ekspluatācijas nodokļa un uzņēmumu vieglo transportlīdzekļu nodokļa likumā", kas [maina kārtību UVTN aprēķināšanai](#), nosakot, ka no 2023. gada 1. jūlija UVTN aprēķina atkarībā no transportlīdzekļa motora maksimālās jaudas.

Plašāk: <https://saite.lv/SIE>



## Paaugstina reprezentatīva auto vērtības sliekšni

Veikti grozījumi "Uzņēmumu ienākuma nodokļa likumā" no 2023. gada 1. jūnija no 50 000 līdz 75 000 eiro bez PVN [paaugstina reprezentatīva auto vērtības sliekšni](#).

Plašāk: <https://saite.lv/Uew>

## KALENDĀRS

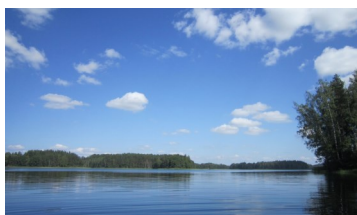
Atskaišu termiņi	
15.05.	Deklarācija par skaidrā naudā veiktajiem darījumiem aprīlī.
15.05.	Paziņojums par fiziskajām personām izmaksātajām summām aprīlī.
17.05.	Darba devēja ziņojums par aprīli.
22.05.	PVN deklarācija par aprīli.
22.05.	UIN deklarācija par aprīli.



ZIVSAIMNIECĪBAS TĪKLS

## ZIVJU E-LAPA

### Nedēļas aktualitātes



## Jauni noteikumi par rūpniecisko zveju iekšējos ūdeņos

Valdība 9. maijā apstiprināja MK "Noteikumus par rūpniecisko zveju iekšējos ūdeņos" jaunā redakcijā, tajos precizējot un papildinot iepriekš spēkā esošo kārtību par rūpniecisko zveju iekšējos ūdeņos. Jaunajos noteikumos ir vairākas būtiskas izmaiņas, salīdzinot ar iepriekš spēkā esošajām normām.

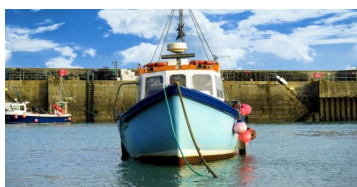
Plašāk: <https://saite.lv/DDA>



## Paredzēts atbalsts zvejas kontroles sistēmas attīstīšanai

Valdība otrdien, 9. maijā, apstiprinājusi kārtību par valsts un Eiropas Savienības atbalsta piešķiršanu pasākumā "Kontrole un noteikumu izpilde", kas ļaus uzsākt atbalsta piešķiršanu pasākumā 2021.-2027. gada plānošanas periodā un nodrošinās atbalstu zvejas kontroles sistēmas attīstīšanai un īstenošanai no Eiropas Jūrlietu, zivsaimniecības un akvakultūras fonda (EJZAF).

Plašāk: <https://saite.lv/EIO>



## Atbalstīs zvejas flotes modernizāciju un pirmā kuģa iegādi

Valdība otrdien, 9. maijā, apstiprinājusi kārtību valsts un Eiropas Savienības atbalsta piešķiršanai pasākumos "Zvejas flotes modernizācija" un "Zvejas kuģa pirmā iegāde", dodot iespēju zvejas kuģu īpašniekiem saņemt atbalstu zvejas flotes modernizācijas pasākumiem un pirmā zvejas kuģa iegādei.

Plašāk: <https://saite.lv/ZAx>



### Kā ierobežot invazīvās sugas mežos?

Invazīvās svešzemju sugas ir augi un dzīvnieki, kas ir ievesti dabiskā vidē, kurā tie parasti nav sastopami. Invazīvajām sugām ir postoša ietekme uz dabu: tās apdraud vietējās sugas, izmaina ekosistēmu funkcijas, rada ekonomiskus zaudējumus un apdraudējumu cilvēka veselībai. Tās ir liels drauds bioloģiskai daudzveidībai, ekosistēmām un mūsu dzīvesveidam.

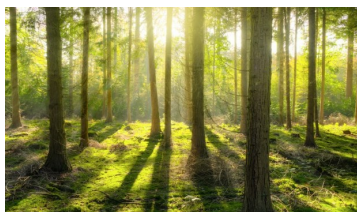
Plašāk: <https://ej.uz/sbr7>



### Izglītojošs meža nozares pasākums "Meža ABC"

Pēc trīs gadu pārtraukuma 12. un 13. maijā Kuldīgas novada Struņķukrogā jau desmito reizi notiks izglītojošais meža nozares pasākums "Meža ABC".

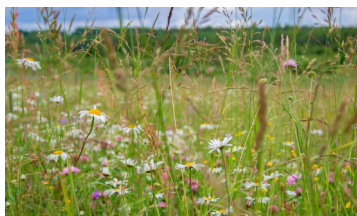
Plašāk: <https://ej.uz/x262>



### Iespēja pieteikties ES atbalstam mežsaimniecībā

No 26. maija līdz 26. jūnijam izsludināta jauna kārtā projektu iesniegumu pieņemšanai Eiropas Savienības Eiropas Lauksaimniecības fonda lauku attīstībai (ELFLA) un Lauku attīstības programmas (LAP) pasākumā "Ieguldījumi meža platību paplašināšanā un meža dzīvotspējas uzlabošanā".

Plašāk: <https://ej.uz/9yq1>



### Apkopoti dabas skaitīšanas dati

Dabas skaitīšana jeb Latvijas pirmreizējā dabas vērtību inventarizācija ir noslēgusies. Pētot pļavas, purvus, mežus, upes un ezerus, piejūras un iekšzemes kāpas, alas un iežu atsegumus kopumā 1,3 miljonu ha platībā, ir iegūti pilnīgākie dati par Latvijas dabu valsts vēsturē. Latvijā vissliktāk šobrīd klājas zālājiem, arī pārējām biotopu grupām nepieciešama pārdomāta ilgtermiņa apsaimniekošana.

Plašāk: <https://ej.uz/nu3o>



### Bebru diena Līgatnes dabas takās

Līgatnes dabas takas šo sestdien, 13. maijā, no plkst. 11 līdz 15 aicina ikvienu interesentu uz Bebru dienu, kurā dažādas aktivitātes palīdzēs ikvienam interesentam iepazīt unikālā dabas inženiera - bebra - dzīvesveidu.

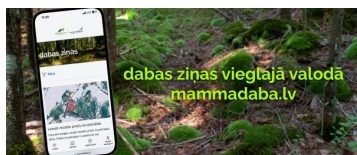
Plašāk: <https://ej.uz/h8v9>



### Pārgājiens par mežu noslēpumiem Gaujas Nacionālajā parkā

Turpinot svinēt Gaujas Nacionālā parka piecdesmito jubilejas gadu, aicinām šo sestdien, 13. maijā, no plkst. 11 līdz 14 doties izzinošā pārgājienā "Nogāžu - gravu mežu noslēpumi".

Plašāk: <https://ej.uz/evom>



### Mammadaba tīmekļvietnē lasāmas ziņas vieglajā valodā

Turpinot AS "Latvijas valsts meži" dabas tūrisma tīmekļvietnes *mammadaba* attīstību ar mērķi veicināt iekļaujošu sabiedrību, vietnē radīta jauna sadaļa - dabas ziņas vieglajā valodā.

Plašāk: <https://ej.uz/7ps9>

Informatīvie semināri: <https://saite.lv/yWXft>

Norises laiks	Semināra tēma	Norises vieta	Kontaktinformācija
18. maijs plkst. 10.00- 13.15	Pieejamais ES atbalsts meža īpašniekiem, izsludināta kārtā no 26.05.2023.-26.06.2023 <a href="#">Programma</a>	Vecumnieku tautas nams, Rīgas iela 5, Vecumnieki, Bauskas novads	MKPC Rīgas reģionālā nodaļa Rita Daščiora Tāl. 22019356 <a href="mailto:rita.dasciora@mkpc.llkc.lv">rita.dasciora@mkpc.llkc.lv</a>
18. maijs plkst. 11.00- 14.15	Egļu astoņzobu mizgrauža izplatība, kaitēkļa mazināšanas iespējas, aktualitātes saistībā ar izsludināto ārkārtas situāciju <a href="#">Programma</a>	Jūras iela 58, Limbaži, Limbažu novads	MKPC Limbažu nodaļa Jānis Runcis Tāl. 26173397 <a href="mailto:janis.runcis@mkpc.llkc.lv">janis.runcis@mkpc.llkc.lv</a>
19. maijs plkst. 9.45- 19.15	Meža apsaimniekošanas pieredze, meža atjaunošana, kopšana, aizsardzība šodien un ieskats meža apsaimniekošanas vēsturē <a href="#">Programma</a>	“Silabirzes”, kad. nr. 38740140049, Balvu no- vads	MKPC Madonas nodaļa Mairita Bondare Tāl. 28381176 <a href="mailto:mairita.bondare@mkpc.llkc.lv">mairita.bondare@mkpc.llkc.lv</a>

Izglītojošie semināri: <https://saite.lv/yWXft>

Norises laiks	Semināra tēma	Norises vieta	Kontaktinformācija
17. maijs plkst. 10.00- 16.40	Bioloģiskajai daudzveidībai nozīmīgi elementi mežā un to apsaimniekošana <a href="#">Programma</a>	Sēlijas virsmežniecība, Mežrūpnieku iela 2 a, Jēkabpils, Jēkabpils novads	MKPC Sēlijas nodaļa Inese Ozoliņa Tāl. 26534704 <a href="mailto:inese.ozolina@mkpc.llkc.lv">inese.ozolina@mkpc.llkc.lv</a>
20. maijs plkst. 11.00- 17.30	Egļu astoņzobu mizgraužu izplatības risks, ierobežošanas pasākumi <a href="#">Programma</a>	Purva iela 21, Valmiera, Valmieras novads	MKPC Ziemeļvidzemes nodaļa Andris Vīrs Tāl. 26108426 <a href="mailto:andris.virs@mkpc.llkc.lv">andris.virs@mkpc.llkc.lv</a>



\* MKPC aicina apgūt mežsaimniecības kursus tālmācībā <https://talmaciba/Mezsaimnieciba>.

Sagatavoja Līga Solosteja, MKPC

## SEKOJIET JAUNUMIEM!



facebook.com/LLKIC



@LLKC\_lv

[www.llkc.lv](http://www.llkc.lv)

[www.laukutikls.lv](http://www.laukutikls.lv)



LATVIJAS LAUKU  
KONSULTĀCIJU UN  
IZGLĪTĪBAS CENTRS



Lauku tīkls



LLKC  
MKPC



ZIVSAIMNIECĪBAS TĪKLS

NACIONĀLAIS  
ATTĪSTĪBAS  
PLĀNS 2020



EIROPAS SAVIENĪBA  
EIROPA INVESTĒ LAUKU APVIDOS  
Eiropas Lauksaimniecības fonds  
lauku attīstībai

“Lauku E-Lapa” sagatavota LLKC Apgādā, vadītāja Iveta Tomsone, redaktore Dace Millere,  
Andras Eriņas salikums.