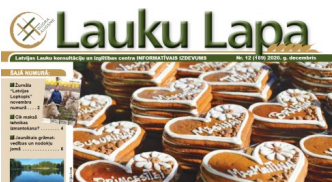


LAUKSAIMNIECĪBA



Iznācis "Lauku Lapas" decembra numurs

Iznācis informatīvā izdevuma "Lauku Lapa" decembra numurs. Tajā LLKC valdes priekšsēdētājs Mārtiņš Cimermanis analizē šī gada mācības un ieguvumus, kā arī ieskicē galvenos nākotnes uzdevumus centra darbā un Latvijas lauksaimniecībā kopumā. Aktuāli materiāli par lauksaimniecības tehnikas izmantošanu, jaunumiem grāmatvedības un nodokļu jomā, demonstrējumiem augkopībā u. c.

Plašāk: <https://ej.uz/g4rw>



Pieejams bioloģiskās lauksaimniecības konferences ieraksts

Ikviens, kurš nepaguva tiešsaistē noklausīties bioloģiskās lauksaimniecības konferenci "Tālredzīgi un saskaņā ar dabu", nu to var izdarīt sev ērtā laikā un vietā, jo pieejams kā konferences pilns ieraksts, ta katrs runātājs atsevišķi. Tāpat var izpētīt konferencē rādītās prezentācijas, kas pieejamas pielikumos.

Plašāk: <https://ej.uz/gebq>



Piešķir papildu atbalstu cūkkopībā

Valdība 10. decembrī apstiprinājusi grozījumus kārtībā, kādā piešķir, administrē un uzrauga valsts atbalstu lauksaimniecībai, lai mazinātu Covid-19 izplatības negatīvo ietekmi. Noteikumi paredz piešķirt papildu atbalstu cūkkopībai par laikposmu no 2020. gada jūlija līdz oktobrim. Atbalsts tiek paredzēts par kaušanai realizētām nobarojamām cūkām un ganāmpulkos reģistrētām sivēnmātēm.

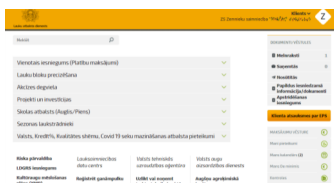
Plašāk: <https://ej.uz/rqc1>



Daļēji dzēsīs aizņēmumu kredītprocentus

Valdība 10. decembrī apstiprinājusi grozījumus valsts un ES atbalsta piešķiršanas kārtībā investīciju veicināšanai lauksaimniecībā. Ar grozījumiem veikta pārdale no pāri palikušā finansējuma 2020. gadam daļējai kredītprocentu dzēšanai produktu apstrādei primāro lauksaimniecības produktu ražotājiem.

Plašāk: <https://ej.uz/bymh>



Varēs novērtēt LAD Elektronisko pieteikšanās sistēmu

Lauku atbalsta dienests Elektroniskajā pieteikšanās sistēmā (EPS) ir ieviesis jaunu funkcionalitāti. Jebkurš EPS lietotājs var iesniegt vērtējumu par EPS kopumā vai kādu no EPS pieejamiem pakalpojumiem.

Plašāk: <https://ej.uz/myrz>



Kurzemē mainīta ĀCM riska zonu teritorija

Valdība ceturtdien, 10. decembrī, apstiprinājusi Zemkopības ministrijas sagatavotos grozījumus noteikumos par Āfrikas cūku mēra (ĀCM) likvidēšanas un draudu novēršanas kārtību. Izmaiņas noteikumos sagatavotas, lai precizētu ĀCM riska zonas.

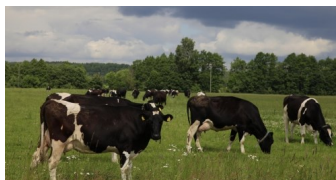
Plašāk: <https://ej.uz/ujsf>



Prasības, kas jāievēro rudens-ziemas periodā

Prasības mēslošanas līdzekļu lietošanai nosaka Ministru kabineta 23.12.2014. noteikumi Nr. 834 "Prasības ūdens, augsnes un gaisa aizsardzībai no lauksaimnieciskās darbības izraisīta piesārņojuma".

Plašāk: <https://ej.uz/kenx>



Govju mastīta profilakse – mērķtiecīga rīcība

Mastīts, mastīta profilakse, piena kvalitāte un govju veselība ir jautājumi, kuri ik dienu aktuāli visiem, kas saistīti ar piena lopkopību. Katram saimniekam nopietni jāizanalizē esošā situācija attiecībā uz tesmeņa veselību un kvalitatīva piena ieguvu.

Plašāk: <https://ej.uz/nres>

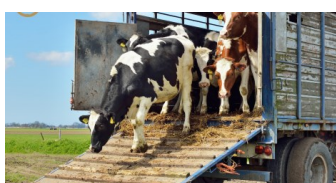


Ieguvumi, pareizi apsaimniekojot ganības

Piena lopkopības saimniecībām, kuras govīs vasaras periodā gana, aizvien aktuāls ir jautājums par ekonomiski efektīvu ganību izmantošanu un apsaimniekošanu. Svarīgi zināt arī to, kas gaidāms nākotnē, jo Eiropas Zaļais kurss vērsts uz saimniekošanu emisijām draudzīgi. Svarīga būs arī ganīšana, ganību sezonas pagarināšana, izmantojot kvalitatīvus zālājus.

Plašāk: <https://ej.uz/4jeh>

TĀLĀKIZGLĪTĪBA



Notiks mācības par dzīvnieku pārvadāšanu

Latvijas Lauku konsultāciju un izglītības centrs organizē vienas dienas mācības "Dzīvnieku pārvadāšanas noteikumi" par labturības prasībām pārvadāšanas laikā. Mācības notiks 18. decembrī Zoom platformā plkst.10.

Plašāk: <https://ej.uz/a86x>



ZIVSAIMNIECĪBAS TĪKLS

ZIVJU E-LAPA

Nedēļas aktualitātes



Iznākusi decembra "Zivju Lapa"

Informatīvā izdevuma "Zivju Lapa" decembra numurā iepazīstinām ar konkursa "Lielais loms 2020" laureātiem visās septiņās nominācijās. Publicēts atskats uz Zivsaimnieku gadskārtējo konferenci, ko rīkoja Latvijas Lauku konsultāciju un izglītības centrs sadarbībā ar Zemkopības ministriju.

Plašāk: <https://ej.uz/k73z>



Zivsaimniecības konference 2020

Ikviens, kurš nepaguva tiešsaistē noskatīties 27. novembra konferenci, "Zivsaimniecības jaunie izaicinājumi un iespējas", nu to var izdarīt ierakstā, kas pieejams mājaslapā www.zivjutikls.lv.

Plašāk: <https://ej.uz/u7g5>



E-ČIEKURS

Nedēļas aktualitātes





Noteiktas meža atjaunošanas prasības iežogotā platībā

Valdība 10. decembrī apstiprinājusi grozījumus noteikumos par meža apsaimniekošanu iežogotā meža platībā, kas izveidota dzīvnieku turēšanai nebrīvā. Atcelts kailcirtes aizliegums, nosakot, ka pēc cirtes šī platība ir jāatjauno. Lai meža atjaunošana noritētu sekmīgi, atjaunojamā platība jāiežogo, līdz mežaudze sasniedz 20 gadu vecumu.

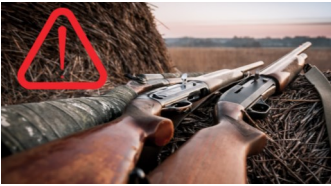
Plašāk: <https://ej.uz/gcex>



Aicina pret dižkokiem izturēties ar pietāti

Dabas aizsardzības pārvalde pēdējā laikā arvien biežāk saskaras ar situācijām, kad tiek apdraudēti seni un aizsargājami koki. Cilvēku nezināšanas, nepareizas apsaimniekošanas vai citu apsvērumu dēļ iznīcībai tiek pakļautas dabas bagātības, bez kurām Latvijas ainavu grūti pat iedomāties. Pārvaldeicina ievērot normatīvajos aktos paredzēto kārtību un, pirms pieņemt lēmumu par koka nociršanu, vērsties pašvaldībā pēc atļaujas.

Plašāk: <https://ej.uz/rtfu>



Rupji pārkāpti drošības noteikumi

Šā gada 5. decembrī Viļakas novada Žīguru pagastā dzinējmedību laikā nāvējošu ievainojumu guva 1963. gadā dzimis mednieks. Latvijas Mednieku asociācija uzsver, ka šis ir skarbs atgādinājums, ka medībās nav nekā svarīgāka par drošību.

Plašāk: <https://ej.uz/76v4>



Latvijas valsts mežos pieaudzis bīstamo atkritumu apjoms

AS "Latvijas valsts meži" (LVM) apsaimniekotajās mežu teritorijās vēl joprojām nemainīgi liela problēma ir sadzīves, būvniecības un bīstamie atkritumi, kuru izvešanai šogad jau iztērēti vairāk 96 tūkstoši eiro. LVM vērs iedzīvotāju uzmanību uz to un atgādina, ka atkritumu izmešana mežā ir pretlikumīga.

Plašāk: <https://ej.uz/tdjc>



Bojātu egļu izvākšana no meža ir prioritārs pasākums

Mizgrauža straujais populācijas pieaugums 2019. gada vasarā lika domāt, ka 2020. gada sezonā varētu būt gaidāma bīstamā kaitēkļa masveida savairošanās. Lai turpmāk samazinātu egļu astoņzobu mizgraužu bojājumus, meža īpašniekiem, apsaimniekotājiem un lietotājiem būtu jāveic svaigas vēja gāztas un lauztas egles koksnes izvākšana.

Plašāk: <https://ej.uz/vzr7>



Viesturs Dreimanis: kā saprast mežu un gudri saimniekot

Katru dienu pa mežu viņš noiet vismaz 10 kilometru – skatās, kā vīri strādā, atzīmē, kas jāizkopj. Mežu viņš cērt tā, lai "celmam var ar mašīnu pārbraukt", bet, tīrot mežu, neko neiznieko – pat zarus pārvērš peļņā. Ar mežu var nodrošināt sevi, ģimeni un "vēl kādu pasponsorēt", rāda mežsaimnieka Viestura Dreimaņa pieredze.

Plašāk: <https://ej.uz/s5s2>



Sagatavotas programmas jauniešiem un skolēniem

Informatīvo pasākumu programmas sagatavotas dažādām skolēnu vecuma grupām, un to mērķis ir veicināt skolēnu izpratni par meža attīstības un apsaimniekošanas ciklu, sākot no jaunaudzēs, beidzot ar mežizstrādi. Tāpat nodarbību programmas veicina skolēnos izpratni par koku, sūnu, ķērpju, augu un dzīvnieku sugu dažādību Latvijas mežos.

Plašāk: <https://ej.uz/gkaz>



Konkursa „Mūsu mazais pārgājiens 2020” laureāti

Par tradīciju kļuvušajā konkursā „Mūsu mazais pārgājiens” piedalījās Latvijas vispārizglītojošo un profesionālo skolu skolēni, kā arī interešu izglītības pulciņi, kuri veica izpēti par meža nozari no kultūrvēsturiskā viedokļa. Šogad konkursa moto ir "Atceries, izzini un pilnveidojies, veicinot Latvijas attīstību un izaugsmi".

Plašāk: <https://ej.uz/4g5e>



Tuvākajā laikā mācības netiek plānotas

Par turpmāk klātienē plānotajām mācībām interesēties sev tuvākajā MKPC reģionālajā nodaļā vai, rakstot apmacibas@mkpc.llkc.lv, vai, zvanot uz centrālo biroju – tālr. 63050477.

Mežsaimniecības kursus var apgūt arī **tālmācībā**.

Plašāk: <https://talmaciba.llkc.lv> /sadaļā MEŽSAIMNIECĪBA

Aktuālāko informāciju par plānotajiem bezmaksas semināriem, mācību grupām un mežu apmeklējumu braucieniem var uzzināt MKPC mājaslapas sadaļās [Apmācības](#), [Mežu apmeklējumi](#) un [Semināri meža īpašniekiem](#), sociālajā vietnē Facebook: [LLKC Meža konsultāciju pakalpojumu centrs](#) vai rakstot e-pastu uz apmacibas@mkpc.llkc.lv, kā arī individuāli sazinoties ar MKPC nodaļu [speciālistiem](#).

Sagatavoja Sarmīte Grundšteine, MKPC

SEKOJIET JAUNUMIEM!



facebook.com/LLKIC



[@LLKC_lv](https://twitter.com/LLKC_lv)



draugiem.lv/LLKC

www.llkc.lv

www.laukutikls.lv



LATVIJAS LAUKU
KONSULTĀCIJU UN
IZGLĪTĪBAS CENTRS



Lauku tīkls



LLKC
MKPC



ZIVSAIMNIECĪBAS TĪKLS

NACIONĀLAIS
ATTĪSTĪBAS
PLĀNS 2020



EIROPAS SAVIENĪBA
EIROPA INVESTĒ LAUKU APVIDOS
Eiropas Lauksaimniecības fonds
lauku attīstībai

“Lauku E-Lapa” sagatavota LLKC Apgādā, vadītāja Iveta Tomsone, redaktore Dace Millere,
Andras Eriņas salikums.