

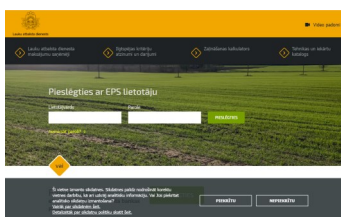
LAUKSAIMNIECĪBA



Iznācis "Lauku Lapas" februāra numurs

Informatīvā izdevuma "Lauku Lapa" februāra numurā plašs materiāls, skaidrojot jaunās ES regulas par bioloģisko ražošanu un bioloģisko produktu marķēšanu noteiktās izmaiņas augkopībā un lopkopībā. Iepazīstinām ar 2020. gada lauksaimniecības skaitīšanas provizoriskajiem rezultātiem. Stāstām par LLKC sadarbību ar Latvijas lauksaimniecības nozares profesionālās izglītības iestādēm u. c.

Plašāk: <https://saite.lv/IN>



Līdz 24. februārim pagarināta pieteikšanās "Ieguldījumiem materiālajos aktīvos"

Lauku atbalsta dienests vērš uzmanību, ka pieteikšanās termiņš atbalsta saņemšanai pasākumā "Ieguldījumi materiālajos aktīvos" ir pagarināts līdz 2022. gada 24. februārim. Termiņa pagarinājums ir paredzēts iepriekš izsludinātā finansējuma ietvaros. Pieteikšanās līdz 24. februārim ir iespējama visiem interesentiem – gan tiem, kas jau uzsākuši pieteikšanās procesu, gan arī tiem, kas to vēl plāno.

Plašāk: <https://saite.lv/WP>



Mentori atbalstīs konkursa "Laukiem būt!" dalībniekus

LLKC Biznesa mentoru tīklā jau par tradīciju kļūst katru pavasari sniegt palīdzību un atbalstu topošajiem un jaunajiem uzņēmējiem, kuri piedalās konkursā "Laukiem būt!". Šogad vēlmi sadarboties ar mentoru izteikuši vairāk nekā 30 jaunieši, kuri vēlas īstenot savas biznesa idejas. Mentors atbalsta gan sagatavošanos finālam, gan piedāvā idejas un padomus jaunā uzņēmēja biznesa attīstības ceļā.

Plašāk: <https://saite.lv/pQ>



Smiltenes tehnikums – izaugsmes skola

Vai arodskolas sagatavo lauksaimniecībā nepieciešamos speciālistus? Aicinām darbadevējus līdz 15.02. uz šo jautājumu atbildēt, aizpildot anketu šeit: <https://www.visidati.lv/aptauja/1818147998/>. Par to, kā audzēkņu apmāca Smiltenes Tehnikumā, aicinām izlasīt sarunu ar skolas direktoru Andri Miežīti.

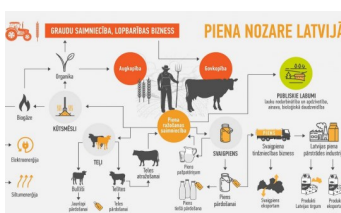
Plašāk: <https://saite.lv/Mi>



Pieejams semināra ieraksts – atbalsts invazīvo sugu apkarošanā

Februāra sākumā informatīvā seminārā Latvijas Lauku konsultāciju un izglītības centrs sadarbībā ar Dabas aizsardzības pārvaldi un Daugavpils Universitāti iepazīstināja ar mazo grantu programmu, kas paredzēta jaunu, efektīvu un dabai draudzīgu invazīvo sugu apkarošanas metožu pielietošanai, lai uzlabotu invazīvo sugu pārvaldību Latvijā.

Plašāk: <https://saite.lv/SH>



Jauna stratēģija piena nozarei – noturīgai un multifunkcionālai

Agroresursu un ekonomikas institūta pētījumu "Stratēģijas izstrāde noturīgas un multifunkcionālas piena nozares attīstībai Latvijā" var nosaukt par plānu Latvija piensaimniecības nozares glābšanai. Tas ir argumentēts, loģisks, racionāls pamats, kā izmantot piensaimniecības nozari nacionālās bagātības vairošanai. Sniedzam nelielu ieskatu pētījumā.

Plašāk: <https://saite.lv/mx>



levērojami palielināts valsts atbalsts lopkopjiem

Valdība otrdien, 8. februārī, apstiprinājusi grozījumus valsts atbalsta piešķiršanas kārtībā vaislas lauksaimniecības dzīvnieku ierakstīšanai ciltsgrāmatā. Valsts subsīdijas lopkopjiem ciltsdarba veikšanai 2022. gadā noteiktas ievērojami lielākas – 19,5 miljoni eiro, salīdzinot 2021. gadā tie bija 9 miljoni eiro. Tas ir ļoti nozīmīgs atbalsts lopkopības saimniecībām, lai turpinātu sekmīgi strādāt, attīstītu uzņēmējdarbību, ražotu kvalitatīvus piena un gaļas produktus.

Plašāk: <https://saite.lv/iL>



Lauksaimniecības nozares vērtīgākie uzņēmumi

Latvijas uzņēmumu kopējā vērtība 2021. gadā, salīdzinot ar gadu iepriekš, palielinājusies par 9,64%, sasniedzot 37,20 miljardus eiro. "Lursoft" apkopotie dati rāda, ka izmaiņas piedzīvojuši arī lauksaimniecības nozare, kurā strādājošo uzņēmumu kopējā vērtība augusi līdz 2,19 miljardiem eiro.

Plašāk: <https://saite.lv/Bj>



Ierobežos titāna dioksīda (E 171) izmantošanu

Šā gada 7. janvārī spēkā stājies Komisijas Regula 2022/63 (2022. gada 14. janvāris), ar kuru tiek noteikts ierobežojums pārtikas piedevas titāna dioksīda (E 171) izmantošanai pārtikas produktos. Titāna dioksīds (E 171) ir viela, kuru līdz šim bija atļauts izmantot par krāsvielu noteiktos pārtikas produktos. Šī krāsviela plaši tika izmantota uztura bagātinātājos.

Plašāk: <https://saite.lv/DR>



Kažokzvēru novietnēs būs jāierīko videonovērošana

Valdība otrdien, 8. februārī, apstiprinājusi grozījumus labturības prasībās kažokzvēru turēšanai, nosakot kažokzvēru īpašniekam vai turētājam pienākumu ierīkot obligātu videonovērošanas sistēmu, lai laikus novērstu un izslēgtu cietsirdīgu izturēšanos pret dzīvniekiem, nodrošinātu dzīvnieku aizsardzību, labturību, veselību un epidemioloģisko drošību novietnē.

Plašāk: <https://saite.lv/TL>



Vai dārzeni kļūs dārgāki?

Jaunā dārzeņu sezona rūpju pilna un neziņa par tālāko saimniekošanu! Z/s "Kliģēni" un SIA „Latgales dārzeņu loģistika” (Mežvidi) par energoresursu cenu kāpumu un sāpīgo ietekmi uz saimniekošanu!

Plašāk: <https://saite.lv/CS>



Divas trešdaļas lauksaimnieku gatavi iepakojumu nodot pārstrādei

Kā liecina biedrības "Zemnieku saeima", Lauksaimnieku organizāciju sadarbības padomes sadarbībā ar vides apsaimniekošanas uzņēmumu SIA "Eco Baltia vide" un Latvijas Zaļo punktu veiktās aptaujas dati, teju 69% lauksaimnieku ikdienā izvēlas aktīvi šķirot lauksaimniecībā izmantoto iepakojumu. Tikmēr divas trešdaļas no tiem, kuri nešķiro un pagaidām iepakojumu izmet sadzīves atkritumos vai utilizē citos veidos, atzīst, ka labprāt šķirotu, ja vien tiktu nodrošinātas ērtas iespējas lauksaimniecībā izmantoto iepakojumu nodot pārstrādei.

Plašāk: <https://saite.lv/tp>

GRĀMATVEDĪBA UN NODOKĻI

NODOKĻU LĪMES UN CITA SVĀRĪGA INFORMĀCIJA PAR NODOKĻIEM 2022. GADĀ		2022. gads	2021. gads
Personāla nodoklis darba ņēmējiem, EUR		500	500
Personāla nodoklis darba ņēmējiem, kas ir izvēlēti par darbiniekiem, EUR		500	500
Personāla nodoklis darba ņēmējiem, kas ir izvēlēti par darbiniekiem, EUR		500	500
Personāla nodoklis darba ņēmējiem, kas ir izvēlēti par darbiniekiem, EUR		500	500
Personāla nodoklis darba ņēmējiem, kas ir izvēlēti par darbiniekiem, EUR		500	500
Personāla nodoklis darba ņēmējiem, kas ir izvēlēti par darbiniekiem, EUR		500	500
Personāla nodoklis darba ņēmējiem, kas ir izvēlēti par darbiniekiem, EUR		500	500
Personāla nodoklis darba ņēmējiem, kas ir izvēlēti par darbiniekiem, EUR		500	500
Personāla nodoklis darba ņēmējiem, kas ir izvēlēti par darbiniekiem, EUR		500	500
Personāla nodoklis darba ņēmējiem, kas ir izvēlēti par darbiniekiem, EUR		500	500
Personāla nodoklis darba ņēmējiem, kas ir izvēlēti par darbiniekiem, EUR		500	500

Informācija par nodokļu izmaiņām 2022. gadā

LLKC Grāmatvedības un finanšu nodaļa sagatavojuši bukletu par nodokļu izmaiņām 2022. gadā, kas galvenokārt skar neapliekamā minimuma aprēķināšanu. Atgādinām, ka par lēmumiem, kas pieņemti, balstoties uz publiskoto informāciju, atbildīgs ir šīs informācijas lietotājs.

Plašāk: <https://saite.lv/XhmET>

KALENDĀRS

Atskaišu termiņi

15.02.	Paziņojums par fiziskajām personām izmaksātajām summām janvārī.
15.02.	Deklarācija par skaidrā naudā veiktajiem darījumiem janvārī.
17.02.	Darba devēja paziņojums par VSAOI

TĀLĀKIZGLĪTĪBA



Minimālās higiēnas prasības pārtikas uzņēmumā

Latvijas Lauku konsultāciju un izglītības centrs 19. februārī organizē tiešsaistes mācības apliecības iegūšanai par minimālo higiēnas prasību pārtikas uzņēmumā apguvi. Apmācību struktūra: 3 stundu nodarbības. Apgūstot kursu, dalībnieki saņem apliecinājumus par tā apguvi. Mācību norises vieta: tiešsaistē, izmantojot platformu Zoom.

Plašāk: <https://saite.lv/AdJCC>



Mācības par HACCP izveidi pārtikas aprites uzņēmumos

Latvijas Lauku konsultāciju un izglītības centrs 26. februārī organizē semināru Zoom platformā par sistēmas HACCP izveides pamatprincipiem pārtikas aprites uzņēmumos.

Plašāk: <https://saite.lv/bTMRO>



E-ČIEKURS

Nedēļas aktualitātes



Čiekuram labs novērtējums

Noslēgusies izdevuma meža īpašniekiem "Čiekurs" aptauja, kurā lasītāji izteica savas domas par izdevumu. Pateicamies par izteikto viedokli! "Čiekura" novērtējums kopumā ir 4,28 (vērtējuma skalā no 1 līdz 5). Lasītājiem no 10 minētām sadaļām visinteresantākās un noderīgākās bijušas trīs: Jaunumi un normatīvo aktu izmaiņas, Meža īpašnieku saimniekošanas pieredze un Praktiski un noderīgi padomi (45%).

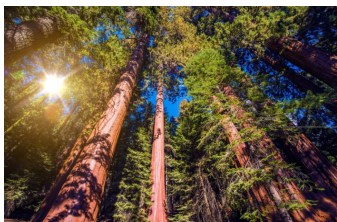
Plašāk: <https://saite.lv/dtjir>

Pieņem pieteikumus egļu, ozolu un hibrīdapšu stādu iegādei pavasarī

Pagājušajā gadā Akciju sabiedrība "Latvijas valsts meži" (LVM) mainīja meža stādu pārdošanas kārtību. Pasūtījumi vairs netiek pieņemti LVM kokaudzētavās, bet jāiesūta vienuviet. LVM ir palielinājuši meža stādu ražošanas apjomu, un vēl var pieteikties uz egles kailsakņu, egles stādu ar uzlabotu sakņu sistēmu, ozola kailsakņu stādu un hibrīdapšes ietvarstādu iegādi šogad pavasarī LVM kokaudzētavās.

Plašāk: <https://saite.lv/kM>





Divas jaunas likumdošanas iniciatīvas par meža apsaimniekošanu
Ministru kabinetā iesniegtas divas jaunas likumdošanas iniciatīvas par meža apsaimniekošanu:

- Grozījumi Ministru kabineta 2012. gada 2. maija noteikumos Nr. 308 "Meža atjaunošanas, meža ieaudzēšanas un plantāciju meža noteikumi".

Plašāk: <https://saite.lv/fz>

- Grozījumi Ministru kabineta 2012. gada 18. decembra noteikumos Nr. 935 "Noteikumi par koku ciršanu mežā".

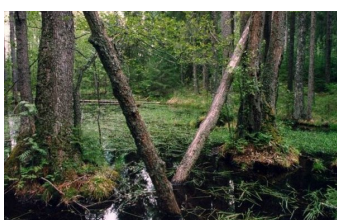
Plašāk: <https://saite.lv/Lw>.



Balsojums par Eiropas Gada koku 2022

Latvijas Meža ģimene aicina piedalīties un atbalstīt Latvijas gada koku Āges dižozolu! Balsot var par diviem kokiem, to var darīt vienu reizi, balsojums notiek no 1. februāra līdz 28. februārim. Konkursa mājaslapā iespējams iepazīties ar 16 dalībvalstu koku stāstiem un izlasīt tos 16 valodās. Uzvarētāju noteiks sabiedrības balsojums. Balsot iespējams šeit: <https://saite.lv/XIkPE>

Plašāk: <https://saite.lv/Xtvdb>



Izstrādā projektu aizsargājamo dabas teritoriju paplašināšanai

Lai paplašinātu *Natura 2000* teritorijas, AS "Latvijas valsts meži" sadarbībā ar Dabas aizsardzības pārvaldes speciālistiem izstrādājusi *Natura 2000* aizsargājamo teritoriju paplašinājuma projektu Eiropas Savienības nozīmes biotopu, t. sk. staigājumu mežu un aluviālo mežu biotopu, kā arī ģipši reti sastopamā sikspārņa - Eiropas platauša - aizsardzībai.

Plašāk: <https://saite.lv/vw>



Aicina ziņot par krupju migrācijas vietām

Visā pasaulē strauji samazinās krupju skaits. Arī Latvijā, pieaugot satiksmes intensitātei, ik pavasari migrācijas laikā aiziet bojā neskaitāmi daudz krupju. Lai saglabātu krupju populāciju un palīdzētu tiem veiksmīgi šķērsot autoceļus, Dabas aizsardzības pārvalde aicina ziņot par zināmajiem autoceļu posmiem, ko gadu no gada pavasarī šķērso migrējošie krupji, aizpildot pieteikuma formu [kampanjas vietnē](#) Pārvaldes mājaslapā.

Plašāk: <https://saite.lv/pA>



Skolēni var iesaistīties radošo darbu konkursā

Lai veicinātu skolēnu izpratni par abinieku būtisko lomu dabas ciklā un pievērstu uzmanību ikgadējai pavasara krupju migrācijai, Dabas aizsardzības pārvalde kampanā "Misija - KRUPIS. Izglāb princi!" izsludina skolēnu radošo darbu konkursu. Konkursa darbus jāiesūta līdz 15. martam.

Plašāk: <https://saite.lv/qz>



Aicina piedalīties mitrāju mēneša pasākumos

Atzīmējot Starptautisko Mitrāju dienu ar šī gada vadmotīvu "Novērtē, apsaimnieko, atjauno un mīli mitrājus" Dabas aizsardzības pārvalde februārī rīkos dažādus tematiskos pasākumus - izglītojošu tiešsaistes semināru, talku un pārgājienus. 26. februārī Slīteres Nacionālajā parkā zaļajā režīmā notiks mitrājiem veltīts pārgājiens "Dzīvība mitrājos".

Plašāk: <https://saite.lv/uiMUA>



Februāris LVM dabas parkā Tērvetē - pēdu mēnesis

Dienās, kad uzsnigusi jauna sniega kārtā, takas un mežs kļūst par vēl neapraktītu vēstuli papīru. Šajā mēnesī dzīvnieku pēdām dabā pievērst uzmanību aicina parka vides izglītības speciālistes. Vai proti atpazīt dažādos pēdu nospiedumus? Katru februāra otrdienu LVM dabas parks Tērvetē *facebook* kontā publicēs izglītojošas darba lapas, kas ļaus izzināt dabas norises un dzīvi mežā ziemā.

Plašāk: <https://saite.lv/oFDPV>

Tuvākajā laikā plānotās mācības medniekiem

Norises laiks	Tēma	Norises vieta	Kontaktinformācija
12., 13. februārī – 1. līmenis 19., 20. februārī – 2. līmenis	Savvaļas dzīvnieku slimības, medījuma gaļas higiēna un pārtikas drošība	Dienvidkurzemes novads, Grobiņa	MKPC Dienvidkurzemes nodaļa Agrita Šēnberga, Tālr. 29285111 agrita.senberga@mkpc.llkc.lv
16., 18., 19. februārī	Vidi saudzējoša meža apsaimniekošana privātajos mežos	Teorētiskās nodarbības - Zoom platformā, praktiskās nodarbības - Amatas novadā	MKPC Ziemeļaustrumu nodaļa Elvijs Kantāns, Tālr. 26314426 elvijs.kantans@mkpc.llkc.lv
15.- 26. marts	Mežizstrāde – darbs ar motorinstrumentiem	15.03.-18.03. teorija ZOOM 24.03.-26.03. prakse Cēsu, Siguldas novadā	MKPC Cēsu nodaļa Laila Šestakovska, Mob. tel. 28323647 laila.sestakovska@mkpc.llkc.lv

Uz mācībām iepriekš jāpiesakās - vietu skaits ierobežots!

Uzmanību! MKPC izglītojošajos pasākumos ļauns piedalīties tiem dalībniekiem, kas var uzrādīt derīgu Covid-19 vakcinācijas, pārslimošanas sertifikātu, un aizpildot apliecinājumu par veselības stāvokli.

Pasākuma organizēšanas vietā nedrīkst ierasties personas, kurām noteikta pašizolācija, mājas karantīna vai stingrā izolācija, vai kurām ir elpošanas ceļu infekcijas pazīmes.



* MKPC aicina apgūt mežsaimniecības kursus tālmācībā <https://talmaciba/Mezsaimnieciba>.

Sagatavoja Sarmīte Grundšteine, MKPC

SEKOJIET JAUNUMIEM!



facebook.com/LLKIC



@LLKC_lv

www.llkc.lv

www.laukutikls.lv



NACIONĀLAIS
ATTĪSTĪBAS
PLĀNS 2020



EIROPAS SAVIENĪBA
EIROPA INVESTĒ LAUKU APVIDOS
Eiropas Lauksaimniecības fonds
lauku attīstībai

“Lauku E-Lapa” sagatavota LLKC Apgādā, vadītāja Iveta Tomsone, redaktore Dace Millere, Andras Eriņas salikums.