

LAUKSAIMNIECĪBA



Iznākusi janvāra "Lauku Lapa"

Iznācis LLKC informatīvā izdevuma "Lauku Lapa" janvāra numurs. Tajā publicēts apkopojums par LLKC 2018. gadā galvenajiem paveiktajiem darbiem vairākās nozarēs – lopkopībā, ekonomikā, lauku attīstībā, zivsaimniecībā, tālākizglītībā u. c.

Plašāk: <https://ej.uz/5d2z>



Vēl var iesniegt pieteikumus konkursam "Laukiem būt!"

Līdz 16. janvārim ikviens jaunais lauku uzņēmējs, kurš piedalījies LLKC rīkotajās mācībās, aicināts pieteikties dalībai konkursā "Laukiem būt!", ko jau septīto gadu organizē Latvijas Lauku konsultāciju un izglītības centrs un Valsts Lauku tīkls.

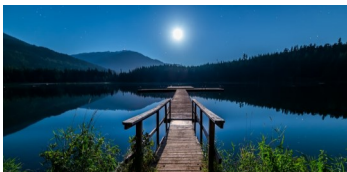
Plašāk: <http://ejuz.lv/mtn>



Zināmas provizoriskās LAP pasākumu kārtas

Ir zināmas šī gada provizoriskās Lauku attīstības programmas (LAP) pasākumu kārtas. Informācija turpmāk vēl var tikt precizēta, tāpēc aicinām sekot izmaiņām LAD mājaslapā.

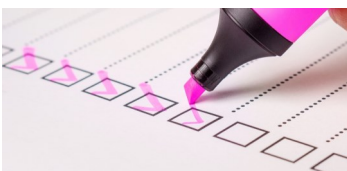
Plašāk: <https://ej.uz/bisk>



Varēs attīstīt lauku tūrismu

Lauku atbalsta dienests informē, ka no 2019. gada 4. februāra līdz 2019. gada 4. martam būs iespējams pieteikties atbalsta saņemšanai lauku tūrisma attīstības veicināšanai.

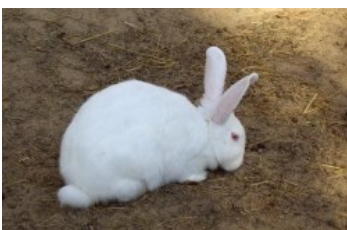
Plašāk: <https://ej.uz/vtj7>



LAD aicina klientus aizpildīt aptauju

Lauku atbalsta dienests veic aptauju, kurā aicina ikvienu klientu līdz 31. janvārim izteikt savu viedokli par dienesta darbu un sniegtajiem pakalpojumiem. Aptaujas aizpildīšana aizņems 5-10 minūtes.

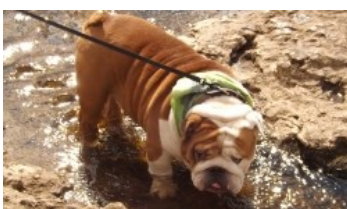
Plašāk: <https://ej.uz/ftfr>



Zinātniskiem mērķiem izmantojamo dzīvnieku aizsardzība

Valdība 8. janvārī atbalstīja Zemkopības ministrijas sagatavoto noteikumu projektu par zinātniskiem mērķiem izmantojamo dzīvnieku aizsardzību saskaņā ar Eiropas Komisijas norādījumiem. Noteikumu projekts sagatavots, lai nodrošinātu Eiropas Parlamenta un Padomes direktīvas par zinātniskiem mērķiem izmantojamo dzīvnieku aizsardzību noteikto prasību precīzu pārņemšanu nacionālajos normatīvajos aktos.

Plašāk: <https://ej.uz/f3y3>



Mājdzīvnieku audzētāju organizāciju reģistrēšana

Otrdien, 8. janvārī, valdība atbalstīja Zemkopības ministrijas sagatavoto noteikumu projektu par šķirnes mājas (istabas) dzīvnieku audzētāju organizāciju reģistra uzturēšanas kārtību. Noteikumu projekts sagatavots, lai uzlabotu un sakārtotu mājdzīvnieku audzētāju organizāciju darbību audzēšanas un ciltsdarba jomā.

Plašāk: <https://ej.uz/8sj8>



Apstiprināti jauni attīstības garantiju noteikumi

Valdība 8. janvārī atbalstīja Zemkopības ministrijas sagatavoto lauksaimniecības, zivsaimniecības un lauku attīstības garantiju programmas noteikumu projektu, kas būtiski uzlabos garantiju sniegšanu un finansējuma pieejamību tiem noteikumos paredzētajiem saimnieciskās darbības veicējiem, kuriem ir nepietiekams nodrošinājuma apjoms finansējuma saņemšanai komercbankās.

Plašāk: <https://ej.uz/n2yd>

TĀLĀKIZGLĪTĪBA



Pamatapmācība AAL profesionālo lietotāju apliecību

Latvijas Lauku konsultāciju un izglītības centrs Ozolniekos organizē mācību grupu apliecības iegūšanai augu aizsardzības līdzekļu lietotājiem (pirkt, lietot, tirgot 2. reģistrācijas klases augu aizsardzības līdzekļus). Mācību temats: "Augu aizsardzības līdzekļu droša, agronomiski un ekonomiski pamatota lietošana".

Plašāk: <https://ej.uz/yohg>



E-ČIEKURS

Nedēļas aktualitātes



Izdots ziemas „Čiekurs

Jaunākajā „Čiekura” numurā aktuālā informācija meža īpašniekiem: aktualitātes, Meža konferencē runātais; nepieciešamais ES atbalsts meža īpašniekiem; Meža īpašnieku iesaiste lēmumu pieņemšanā; Somijas pieredze meža apsaimniekošanā; koksnes izmantošana būvniecībā.

Plašāk: <https://ej.uz/ro4q>



Papildinājums meža ugunsapsardzībai

Valsts meža dienests 2018. gada nogalē saņēma 11 jaunas speciāli aprīkotas meža ugunsdzēsības autocisternas "Mercedes Benz Unimog 4023".

Plašāka informācija: <https://ej.uz/w2m7>



Aicinām papildināt zināšanas par meža apsaimniekošanu

LLKC Meža konsultāciju pakalpojumu centrs aicina meža īpašniekus, meža nozarē nodarbinātos speciālistus un medniekus uz mācību kursiem visā Latvijā par mežu un ar to saistītām tēmām.

Tuvākajā laikā plānotās mācības:

Datums	Tēma	Vieta	Kontakti, lai pieteiktos
17., 18., 24., 25., 31. janvāris	Mežizstrāde, darbs ar motorinstrumentiem	Kuldīgas rajons	Valdis Usne, mob. 29462977, valdis.usne@mkpc.llkc.lv
31. janvāris, 1. februāris	Eiropas Savienības atbalsts mežaudžu ražības palielināšanai, mazvērtīgo un neproduktīvo mežaudžu ražības celšana	Madona	Mairita Bondare, mob. 28381176, mairita.bondare@mkpc.llkc.lv

Februāris

Vidi saudzējoša meža
apsaimniekošana privātajos mežos

Kuldīgas rajons

Valdis Usne,
mob. 29462977,
valdis.usne@mkpc.llkc.lv

SEKOJIET JAUNUMIEM!



facebook.com/LLKIC



[@LLKC_Iv](https://twitter.com/LLKC_Iv)



draugiem.lv/LLKC

www.llkc.lv

www.laukutikls.lv



LATVIJAS LAUKU
KONSULTĀCIJU UN
IZGLĪTĪBAS CENTRS



Lauku tīkls



MKPC



ZIVSAIMNIECĪBAS TĪKLS

NACIONĀLAIS
ATTĪSTĪBAS
PLĀNS 2020



EIROPAS SAVIENĪBA
EIROPA INVESTĒ LAUKU APVIDOS
Eiropas Lauksaimniecības fonds
lauku attīstībai

“Lauku E-Lapa” sagatavota LLKC Apgādā, vadītāja Iveta Tomsone, redaktore Dace Millere,
Liegas Ozolas salikums.