

LAUKSAIMNIECĪBA



Iznācis "Lauku Lapas" decembra numurs

Informatīvā izdevuma "Lauku Lapa" decembra numurā informējam par Zemkopības ministrijas sagatavotā Latvijas Kopējās lauksaimniecības politikas Stratēģiskā plāna 2023.-2027. gadam projektu - vidēja termiņa politikas plānošanas dokumentu, kas nosaka atbalsta prioritātes un atbalsta instrumentus lauksaimniecības un lauku attīstības jomā. Plašs atskats uz konferenci "Grāmatvedība 2022 - no nodokļiem līdz digitalizācijai" u. c.

Plašāk: <https://saite.lv/NCDLQ>



Abonējiet LLKC izdevumus "Lauku Lapa" un "Latvijas Lopkopis"!

Informatīvais izdevums "Lauku Lapa" informē par aktualitātēm lauku attīstībā, uzņēmējdarbībā un lauksaimniecībā. Jaunumi likumdošanā, labas un pārņemamas prakses piemēri dažādās lauku uzņēmējdarbības jomās u. c. Žurnāls „Latvijas Lopkopis” ir vienīgais specializētais izdevums Latvijā, kas informē par aktualitātēm piena un gaļas lopkopībā, kā arī zirgkopībā un putnkopībā. Piedāvājam intervijas ar nozares līderiem, tajā atradīsit saimnieku pieredzes stāstus, praktiskus padomus u. c.

"Lauku Lapu" var abonēt: <https://saite.lv/tzZAM>

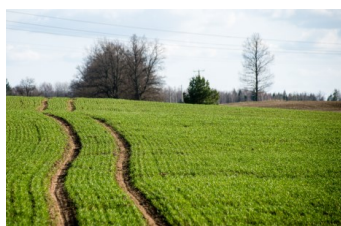
"Latvijas Lopkopis" var abonēt: <https://saite.lv/uXrGU>



Projektus "Ieguldījumi materiālajos aktīvos" pieņems no 10. janvāra

Lauku atbalsta dienests (LAD) "Latvijas Vēstnesis" izsludinājis projektu iesniegumu pieņemšanu ELFLA un Lauku attīstības programmas (LAP) pasākumā "Ieguldījumi materiālajos aktīvos". Projektu iesniegumu pieņemšana notiks no 2022. gada 10. janvāra līdz 2022. gada 10. februārim

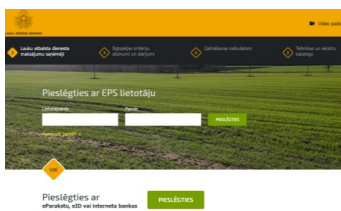
Plašāk: <https://saite.lv/jHaYK>



Latvijas KLP Stratēģiskais plāns sola vērienīgas pārmaiņas

Zemkopības ministrija sagatavojusi Latvijas Kopējās lauksaimniecības politikas Stratēģiskā plāna 2023.-2027. gadam projektu - vidēja termiņa politikas plānošanas dokumentu, kas nosaka atbalsta prioritātes un atbalsta instrumentus lauksaimniecības un lauku attīstības jomā. Atšķirībā no iepriekšējā plānošanas perioda ir būtisks jauninājums: nākotnē vienā politikas plānošanas dokumentā tiks apvienoti trīs atbalsta instrumenti.

Plašāk: <https://saite.lv/hmNGi>



EPS sistēmā papildināta informācija par klientu

Lauku atbalsta dienests, lai uzlabotu klientiem pieejamo informāciju, ir veicis izmaiņas Elektroniskajā pieteikšanās sistēmā (EPS). Papildināta sadaļa, kurā apkopota informācija par konkrēto klientu. Klienti tagad redz visus datus, kas pieejami dienestam un ko dienests izmanto lēmumu pieņemšanā par atbalsta piešķiršanu.

Plašāk: <https://saite.lv/vadzf>



Notiks konference "Ceļā uz bioloģiskās lauksaimniecības mērķi - 25/30/30"

Lai saprastu, vai un kā Latvijā iespējams sasniegt ambiciozo mērķi - 2030. gadā 30% no lauksaimniecības zemēm un 30% no publiskā sektora pārtikas iepirkumiem ir bioloģiski - 14. decembrī aicinām piedalīties bioloģiskās lauksaimniecības konferencē, ko rīko LLKC sadarbībā ar Latvijas Bioloģiskās lauksaimniecības asociāciju.

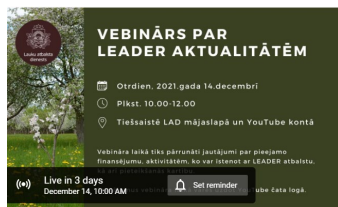
Plašāk: <https://saite.lv/adYQn>



LLKC nodibināta jauna - Vides nodaļa

Latvijas Lauku konsultāciju un izglītības centrs ir lauksaimnieka partneris, kas veicina klientu augsmi. Saskaņā ar uzņēmuma stratēģiju 2021.-2025. gadam LLKC ir jāķūst par nozīmīgu bioloģiskās lauksaimniecības attīstības virzītājspēku Latvijā. Ar skatu nākotnē un izvērtējot klientu augsmes vajadzības, šī gada oktobrī LLKC tika nodibināta jauna struktūrvienība - Vides nodaļa.

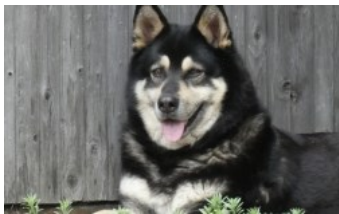
Plašāk: <https://saite.lv/FHhv>



Aktualitātes par LEADER atbalstu

Lai informētu visus interesentus par LEADER atbalsta saņemšanas nosacījumiem, Lauku atbalsta dienests šā gada 14.decembrī plkst. 10.00-12.00 organizē vebināru. Tajā tiks pārrunāti jautājumi par pieejamo finansējumu, aktivitātēm, ko var īstenot ar LEADER atbalstu, kā arī pieteikšanās kārtību.

Plašāk: <https://saite.lv/QDnql>



Suņu pirmreizēja reģistrācijas - veterinārārstu pārziņā

Saeima apstiprinājusi grozījumus Veterinārmedicīnas likumā, kas paredz izmaiņas mājas (istabas) dzīvnieku reģistrēšanā Lauksaimniecības datu centra mājas dzīvnieku reģistra datubāzē. Grozījumi noteic, ka mājas dzīvnieka apzīmēšana ar mikroshēmu, pases izsniegšana un pirmreizējā reģistrācija datubāzē būs "vienots komplekts" un to veiks tikai praktizējošs veterinārārsti.

Plašāk: <https://saite.lv/pzqUv>



Dabas aizsardzības pārvalde rīko sienu izsoli

DAP 16. decembrī plkst. 12.00, Rēzeknē, Galdnieku ielā 8 rīko slēgtu rakstisku izsoli par sienu ruļļu un zaļās masas (skābsiena) atsavināšanu, kas atrodas Madonas novada teritorijā. Sīkāka informācija par izsolāmo objektu atrašanās vietu skatāma Dabas aizsardzības pārvaldes mājaslapā. Piedāvājumus iesniegt līdz 2021. gada 15. decembrim plkst. 17.00, Galdnieku iela 8, Rēzeknē, LV-4601.

Ar izsoles nolikumu var iepazīties DAP mājas lapā <https://www.daba.gov.lv/lv/sludinajumi/> "Nevajadzīgā kustamā manta".



Šogad ierīkoti 80 augsnes oglekļa monitoringa punkti

Norvēģijas finanšu instrumenta projektā "Ilgspējīgas augsnes resursu pārvaldības uzlabošana lauksaimniecībā" viena no aktivitātēm, ko īsteno Valsts augu aizsardzības dienests, ir nacionālās oglekļa monitoringa sistēmas izveide. Aktivitātes mērķis ir iegūt informāciju par oglekļa saturu augsnē un izveidot datu bāzi par oglekļa krājumiem augsnē, lai nākotnē šo informāciju varētu izmantot ilgtspējīgas zemes resursu izmantošanas plānošanai un klimata pārmaiņu politikas veidošanai un īstenošanai.

Plašāk: <https://saite.lv/AJSOL>

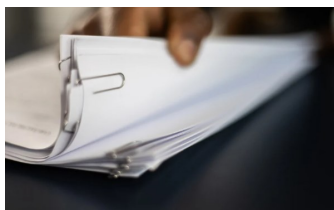


Informācija par programmu "Piens un augļi skolai"

Zemkopības ministrijas publiskojsi informāciju par ES atbalsta programmas augļu, dārzeņu un piena piegādei izglītības iestādēm īstenošanas gaitu. Atbalsta programmā 2020./2021. mācību gadā iesaistījās 1302 izglītības iestādes, no kurām augļus un dārzeņus izdalīja 1235 iestādes, bet pienu - 1170 iestādes. Šajās izglītības iestādēs bezmaksas augļus un dārzeņus - 1023 tonnas - saņēma 255 875 audzēkņu (92 % no mērķauditorijas), bet pienu - 2484 tonnas - saņēma 246 302 audzēkņu (88 % no mērķauditorijas).

Plašāk: <https://saite.lv/kxGzo>

GRĀMATVEDĪBA UN NODOKĻI



Grozījumi likumā "Par iedzīvotāju ienākuma nodokli"

Pieņemti grozījumi likumā "Par iedzīvotāju ienākuma nodokli" – ierobežojumi IIN ziņā attiecināti tikai uz mikrouzņēmuma īpašnieku (ne darbiniekiem); mainīta kārtība IIN piemērošanā, atsavinot īpašumu, kuru veido lauksaimniecības un cita veida zeme; autoratlīdzību saņēmējiem ir tiesības neregistrēties kā saimnieciskās darbības veicējiem arī 2022. gadā, kā arī citas izmaiņas.

Plašāk: <https://saite.lv/rKPAD>



Samazināta PVN likme grāmatām

Pieņemti grozījumi "PVN likumā", kas nosaka samazināto PVN 5% likmi grāmatām.

Plašāk: <https://saite.lv/zNPmn>

Atskaišu termiņi

15.12.	Paziņojums par fiziskajām personām izmaksātajām summām novembrī.
15.12.	Deklarācija par skaidrā naudā veiktajiem darījumiem novembrī.
17.12.	Darba devēja VSAOI ziņojums par novembri.



ZIVSAIMNIECĪBAS TĪKLS

ZIVJU E-LAPA

Nedēļas aktualitātes



Iznākusi decembra "Zivju Lapa"

Informatīvā izdevuma "Zivju Lapa" decembra numurā raksts par to, ka Eiropas Jūrlietu, zvejniecības un akvakultūras fonda ietvaros top jauna atbalsta programma, lai saglabātu piekrastes zvejas tradīcijas, uzlabotu piekrastē zvejojošo konkurētspēju un vides ilgtspēju. Tās pasākumos zvejniekiem būs iespēja pretendēt uz atbalstu līdz 30 000 eiro vienā projektu pieņemšanas kārtā.

Plašāk: <https://saite.lv/tLjEF>



Zvejniekiem ir iespēja pieteikties marķētās dīzeļdegvielas saņemšanai

Līdz 2022. gada 1. februārim zvejnieki var pieteikties marķētās dīzeļdegvielas saņemšanai. Lauku atbalsta dienests saņemtos pieteikumus izvērtēs un pieņems lēmumu līdz 2022. gada 1. martam, pamatojoties uz zvejniekam 2022. gadam piešķirto zvejas rīku skaitu.

Plašāk: <https://saite.lv/QHoGB>



E-ČIEKURS

Nedēļas aktualitātes



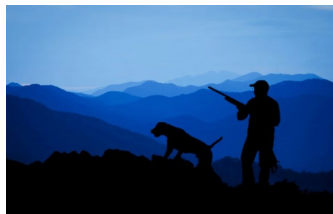
Meža īpašnieku viedokli aptaujā gaida līdz gada beigām

Lai saglabātu dabas vērtības un vairotu tās daudzveidību, vēl līdz šā gada beigām meža īpašnieki aicināti izteikt savu viedokli par nepieciešamajiem atbalsta veidiem dabas vērtību saglabāšanā privātajos mežos, piedaloties LLKC Meža konsultāciju pakalpojuma centra rīkotajā aptaujā, kas tiek īstenota sadarbībā ar Vidzemes Augstskolu un Dabas aizsardzības pārvaldi. Anketu var aizpildīt gan pie MKPC konsultantiem, gan arī tiešsaistē: https://bit.ly/aptauja_mezi
Plašāk: <https://saite.lv/raxKn>



Jāinformē par mežā veiktajām darbībām

Gads tuvojas noslēgumam, un meža īpašniekiem, tāpat kā lauksaimniekiem, jāiesniedz informācija valsts iestādēm par gada laikā savā īpašumā veiktajām darbībām. Lai šo uzdevumu veiktu, normatīvajos aktos noteikts, kādu informāciju meža īpašniekiem jāsniedz Valsts meža dienestam.
Plašāk: <https://saite.lv/ClpvE>



Izsludināta pieteikšanās Medību saimniecības attīstības fonda finansējumam

Zemkopības ministrija izsludina pieteikšanos uz Medību saimniecības attīstības fonda finansējuma saņemšanu 2022. gadam. Kopējais pieejamais finansējums ir 141 621,00 EUR. Projektu īstenošanas laiks – no fonda Padomes lēmuma par atbalsta piešķiršanu pieņemšanas datuma līdz 2022. gada 15. novembrim.
Plašāk: <https://saite.lv/haaxi>



LMS video – Drošība medībās ar dzinējiem

Sakarā ar to, ka pēdējo gadu laikā drošības tehnikas pārkāpumu dēļ ir bijuši vairāki smagi nelaimes gadījumi medībās ar dzinējiem, Latvijas mednieku savienība ir izveidojusi īsu video, kurā minētas pašas būtiskākās lietas, kuras pārkāpjot, visbiežāk notiek nelaime.
Plašāk: <https://saite.lv/fAnks>



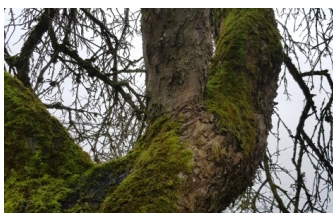
LMS video - Drošība individuālajās medībās

Tā kā pēdējo gadu laikā drošības tehnikas pārkāpumu dēļ ir notikuši vairāki smagi nelaimes gadījumi individuālajās medībās, Latvijas mednieku savienība (LMS) ir izveidojusi īsu video, kurā minētas pašas būtiskākās lietas, kuras pārkāpjot visbiežāk notiek nelaime.
Plašāk: <https://saite.lv/UBKII>



Pieejami ziņojumi tiešsaistes seminārā par ilgtspējīgas mežsaimniecības iespējām

Laika posmā no 12. līdz 13. oktobrim un no 26. līdz 27. oktobrim notika tiešsaistes seminārs "Koksne bioenerģijai un bioekonomikai no ilgtspējīgi pārvaldītiem mežiem" par ilgtspējīgas mežsaimniecības iespējām un draudiem tai. Seminārā Latvijas Valsts mežzinātnes institūta "Silava" zinātnieki uzstājās ar ziņojumiem, ar kuriem iespējams iepazīties.
Plašāk: <https://saite.lv/bHbBf>



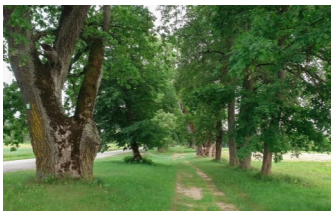
Valdībai meža politika Latvijā jāpatur savā pārziņā

ES Zaļais kurss skars ikvienu meža nozarē strādājošu uzņēmumu, tāpēc Latvijai ir jābūt savai, zinātniski pamatotai pozīcijai, lai gaidāmo problēmu pārvērstu ieguvumā. Tāds ir konferences "Dabas resursu ilgtspējīga apsaimniekošana – veiksmīgas sociālekonomiskās attīstības pamatnosacījums Eiropas Savienības jaunās vides politikas ieviešanas periodā" referentu un diskusiju secinājums.
Plašāk: <https://saite.lv/CmcDT>



Aicinām piedalīties digitālā Latvijas ainavas atlanta veidošanā

Pētījumā "Ilgtspējīga zemes resursu un ainavu pārvaldība: izaicinājumu novērtējums, metodoloģiskie risinājumi un priekšlikumi (LandLat4Pol)", kurā LVMI "Silava" ir viens no sadarbības partneriem, tiek organizēta fotogrāfiju akcija "Mana unikālā Latvijas ainava", lai izveidotu digitālu Latvijas ainavas atlantu. Jebkurš interesents tiek aicināts iesūtīt fotogrāfiju.
Plašāk: <https://saite.lv/rVyGo>



Uzsāks apjomīgus darbus aizsargājamo aleju sakopšanai

Dabas aizsardzības pārvaldes uzdevumā eksperti ir novērtējuši 13 aizsargājamo aleju stāvokli. No 4200 alejās augošajiem kokiem 86% jeb 3600 kokiem ir nepieciešama kopšana. Darbu veikšanai ir izstrādāti dažādi risinājumi, kam arboristi jeb kokkopji veltīs vairāk nekā 13 tūkstošus darba stundu.

Plašāk: <https://saite.lv/QqLYn>



Pieejami interaktīvi izziņošie pieturpunkti par invazīvajām sugām

No decembra Dabas koncertzāle sadarbībā ar Dabas aizsardzības pārvaldi un Vides aizsardzības un reģionālās attīstības ministriju piedāvā iepazīt invazīvās sugas mūsu dabā, apmeklējot izveidotos vides objektu pieturpunktus.

Plašāk: <https://saite.lv/XAWAE>



Neparastas un daudzveidīgas Ziemassvētku eglītes podiņos

Svētku eglīte katrā mājā ienes prieku un uzbur īpašu svētku noskaņu. Atrast kuplāko un skaistāko svētku rotu ne vienmēr ir viegls uzdevums. AS "Latvijas valsts meži" (LVM) kokaudzētavās un Latvijas valsts mežu vēstniecībā Rīgā plašā izvēlē pieejamas LVM kokaudzētavās audzētas kvalitatīvas eglītes podiņos, pārsteidzot ar neparastām formām un dažādām skuju nokrāsām.

Plašāk: <https://saite.lv/aSigT>



Izdots jaunais mammadaba žurnāls "Ledū un zvaigznēs"

Jaunais mammadaba žurnāls "Ledū un zvaigznēs" aicina baudīt un atklāt ziemu. Balta un mīksta sniega sega noklājusi pļavas, mežus un ceļus. Kamēr cilvēki, tuvojoties gada noslēgumam, aktīvi rosās, daba atpūšas un gaida nākamo dzīvības cēlienu, lai pavasarī atkal zeltu, plauktu un izlīstu no migām.

Plašāk: <https://saite.lv/JuZEM>

* MKPC aicina apgūt mežsaimniecības kursus tālmācībā [https://talmaciba/Mezsaimniecība](https://talmaciba/Mezsaimnieciba).

Sagatavoja Sarmīte Grundšteine, MKPC

SEKOJIET JAUNUMIEM!



facebook.com/LLKIC



@LLKC_Iv

www.llkc.lv

www.laukutikls.lv



LATVIJAS LAUKU
KONSULTĀCIJU UN
IZGLĪTĪBAS CENTRS



Lauku tīkls



LLKC
MKPC



ZIVSAIMNIECĪBAS TĪKLS

NACIONĀLAIS
ATTĪSTĪBAS
PLĀNS 2020



EIROPAS SAVIENĪBA
EIROPA INVESTĒ LAUKU APVIDOS
Eiropas Lauksaimniecības fonds
lauku attīstībai

"Lauku E-Lapa" sagatavota LLKC Apgādā, vadītāja Iveta Tomsone, redaktore Dace Millere, Andras Eriņas salikums.