

1.06.2018 Nr. 22 (197)

Publicitātes foto

LAUKSAIMNIECĪBA



Sausums apdraud vasarājus un lopbarību

Ilgstoši valdošais karstais un sauss laiks patīk atpūtniekiem, bet – apdraud labības sējumus un lopbarībai domātos zālājus. Visbēdīgākā pašlaik ir situācija Kurzemes pusē, kur vasarāju lauki aizkaltuši un zālājiem draud izdegšana, atzīst LLKC augkopības speciālisti.

Plašāk: <http://ejuz.lv/jtp>



Žurnāla "Latvijas Lopkopis" maija numurā

Daudz vērtīgas informācijas žurnāla "Latvijas Lopkopis" maija numurā. Stāsts par piena un gaļas lopu audzēšanu Ivetas Tīrumnieces "Kalna Dambrānos" Viesītes novadā, par aitu audzēšanu Ilonas Leces "Paparžkalnos" Skultes novadā un tītaru audzēšanu Rinalda Bukša SIA "Zvirgzdkalni RB" Sējas novadā. Protams, arī vērtīgi padomi visa veida lopkopības saimniecībām.

Plašāk: <http://ejuz.lv/jqq>



Pļaušanas serviss 2018

Saulīte staigā pa Latviju un izskatās, ka varētu būt laba izdevība šonedēļ starp skābbarības gatavošanu sagatavot labu stiebrzāļu sienu. Paldies, visiem zemniekiem, kuri ziņo par skābbarības gatavošanas uzsākšanu, jo nu jau ir pilnīgi skaidrs, ka skābbarības gatavošana notiek visos Latvijas reģionos.

Plašāk: <http://ejuz.lv/jqs>



Taps palīgs ziemas kviešu slimību ierobežošanai

Lai uzlabotu ziemas kviešu audzēšanas tehnoloģijas, Latvijas Lauku konsultāciju un izglītības centrs (LLKC) sāk īstenot projektu, kura noslēgumā lauksaimnieki iegūs speciālu interneta vietni, kurā gūt padomus ziemas kviešu lapu un vārpu slimību ierobežošanai.

Plašāk: <http://ejuz.lv/ju9>



Aicinām uz lauku dienu par miežu audzēšanu

LLKC aicina apmeklēt demonstrējuma lauku dienu par kaitīgo organismu ierobežošanu vasaras miežos 20. jūnijā plkst. 11 saimniecībā "Upeskalni AB" Kuldīgas novadā, Padures pagastā.

Plašāk: <http://ejuz.lv/jua>



Uzlabos ciltsdarba un dzīvnieku audzēšanas sistēmu

Valdība 29. maijā atbalstīja Zemkopības ministrijas sagatavoto jauno Ciltsdarba un dzīvnieku audzēšanas likumu, kas izstrādāts, lai ieviestu Dzīvnieku audzēšanas regulu, kā arī uzlabotu ciltsdarba un dzīvnieku audzēšanas sistēmu valstī. Likumprojekta mērķis ir nodrošināt ciltsdarba un dzīvnieku audzēšanas attīstību valstī.

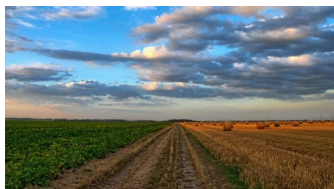
Plašāk: <http://ejuz.lv/jtq>



Karstajā laikā neaizmirstiet par dzīvniekiem!

Karstajā laikā aicinām neaizmirst par dzīvniekiem, jo gan lauksaimniecības, gan mājas (istabas) dzīvnieki ir jutīgi pret paaugstinātas temperatūras iedarbību. Dzīvniekam ilgstoši uzturoties paaugstinātā temperatūrā, notiek perifēro asinsvadu paplašināšanās un, ja cirkulējošo asiņu apjoms nepalielinās, dzīvniekam iestājas sirds mazspēja, kas var beigties ar nāvi.

Plašāk: <http://ejuz.lv/jtr>



Saņēmti 57 176 iesniegumi platību maksājumiem

Lauku atbalsta dienests informē, ka līdz šī gada 22. maijam Elektroniskajā pieteikšanās sistēmā saņēmis 57 176 iesniegumus platību maksājumiem bez kavējuma sankcijām. Platību maksājumiem vēl var pieteikties līdz 15. jūnijam (ieskaitot), bet šajā gadījumā atbalstu samazina 1% apmērā par katru nokavēto darbadienu.

Plašāk: <http://ejuz.lv/jqw>



Zemesvēžu izaicinājums dārzā

Ja vienkāršiem dabas mīļotājiem zemesvēža dziesma vasaras vakaros ir visai tīkama ausīm, tad dārzu īpašniekiem tas ir signāls par kukaiņu uzbrukumu dārzā esošajiem augiem. Lai palīdzētu dārzniekiem tikt galā ar šo kukaini, LLKC vecākais dārzkopības speciālists Māris Narvils apkopojis virkni padomu.

Plašāk: <http://ejuz.lv/jqr>

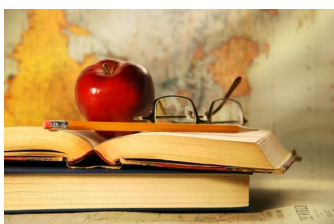


Latvijā veiks reprezentatīvu augsnes agroķīmisko izpēti

Katrs zemnieks, kurš sēj vai stāda, plāno iegūt ražu. Ilgtspējīgi un ekonomiski saimniekojot, ir svarīgi regulāri sekot līdzi barības vielu bilancei augsnē, kā arī veikt augsnes agroķīmisko izpēti (AAI). Tā ļaus precīzāk plānot un izmantot mēslojumu vietās, kur augu piebarošana nepieciešama visvairāk.

Plašāk: <http://ejuz.lv/jqu>

TĀLĀKIZGLĪTĪBA



Profesionālās izglītības apguves iespējas

Latvijas Lauku attīstības programmas 2014.-2020. gadam "Zināšanu pārneses un informācijas pasākumi" apakšpasākuma "Profesionālās izglītības un prasmju apguves pasākumi" ietvaros piedāvājam mācības lauksaimniecības un pārtikas ražošanas (izņemot zivsaimniecības produktus) nozarēs.

Plašāk: <http://ej.uz/6ged>

KALENDĀRS

Termiņi	
1. jūnijs	Gada ienākuma deklarācijas par 2017. gadu iesniegšanas termiņš.



E-ČIEKURS

Nedēļas aktualitātes





Meža īpašnieku kooperācija uzņem apgriezienus!

Latvijā ir 135 000 meža īpašnieku, no kuriem 91% meža īpašums ir mazāks par 20 hektāriem, kā rezultātā mazo platību dēļ meža īpašnieka aktivitāte un zināšanas par stādāmo materiālu, kopšanu, pakalpojumu sniedzējiem, koksnes pārdošanu un kur nu vēl meža sertifikāciju bieži vien nav lielas.

Plašāk: <https://ej.uz/i58v>



Nīderlandes ES Kokmateriālu regulas iestāde

Veicinot vienotu pieeju Eiropas Savienības Kokmateriālu regulas piemērošanā ES dalībvalstīs un gūstot citas valsts pieredzi pārbaūžu veikšanā, 16. un 17. maijā Valsts meža dienestā viesojās par ES Kokmateriālu regulas uzraudzību atbildīgās iestādes pārstāvis no Nīderlandes.

Plašāk: <https://ej.uz/yk8j>

SEKOJIET JAUNUMIEM!



facebook.com/LLKIC



@LLKC_lv



draugiem.lv/LLKC

www.llkc.lv

www.laukutikls.lv



LATVIJAS LAUKU
KONSULTĀCIJU UN
IZGLĪTĪBAS CENTRS



Lauku tikls



MKPC



ZIVSAIMNIECĪBAS TĪKLS

NACIONĀLAIS
ATTĪSTĪBAS
PLĀNS 2020



EIROPAS SAVIENĪBA
EIROPA INVESTĒ LAUKU APVIDOS
Eiropas Lauksaimniecības fonds
lauku attīstībai

“Lauku E-Lapa” sagatavota LLKC Apgādā, vadītāja Iveta Tomsone, redaktore Dace Millere,
Liegas Ozolas salikums.