

## LAUKSAIMNIECĪBA



### Apbalvoti konkursa "Sējējs 2020" laureāti

Trešdien, 7. oktobrī, Latvijas Nacionālajā bibliotēkā, Rīgā, zemkopības ministrs Kaspars Gerhards un Valsts prezidents Egils Levits sveica Zemkopības ministrijas konkursa "Sējējs 2020" laureātus – lauksaimniekus, tostarp arī jaunos zemniekus, pārtikas ražotājus un mazpulcēnus.

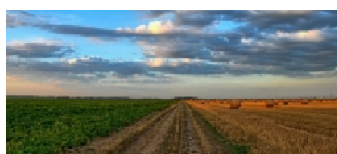
Plašāk: <https://ej.uz/mtvt>



### Krāšņi aizvadīts "Novada Garšas" noslēguma pasākums

Ar iedvesmu, intriģējošiem pašmāju ražotāju stāstiem un uzvarētājiem līdz šim Latvijā nebijušos konkursos aizvadīts "Novada Garšas" noslēguma pasākums Hanzas peronā, ko rīkoja LLKC sadarbībā ar "Pavāru klubu" un Zemkopības ministriju.

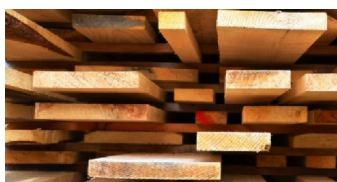
Plašāk: <https://ej.uz/iw8z>



### Publicēts lauksaimniecības gada ziņojums

Ir sagatavots un publicēts lauksaimniecības gada ziņojums "Latvijas lauksaimniecība", kurā aplūkota lauksaimniecības un pārtikas ražošanas attīstība 2019. gadā.

Plašāk: <https://ej.uz/gd4d>



### Atjaunots būvniecības izmaksu katalogs

LLKC Inženiertehniskā nodaļa atjaunojusi būvniecības izmaksu katalogu, kas pieejams elektroniskā formātā. Tas veidots ar mērķi, lai strukturēti vienuviet būtu pieejamas būvniecības provizoriskās izmaksas attiecīgi pa būvju tipiem, un interesenti varētu aprēķināt potenciālās iecerēto būvobjektu būvniecības izmaksas.

Plašāk: <https://ej.uz/ex9j>



### Izstāde "Lauksaimniecības un meža tehnika" Rāmavā

No 8. līdz 10. oktobrim izstāžu kompleksā "Rāmava" notiek izstāde "Lauksaimniecības un meža tehnika 2020". Izstādi organizē SIA "A.M.L." sadarbībā ar Zemkopības ministriju.

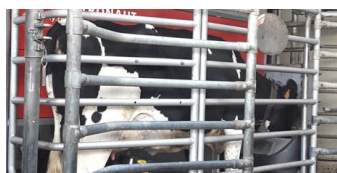
Plašāk: <https://ej.uz/1y8r>



### LAD aicina klientus klātienēs vizītes pieteikt iepriekš

Pēdējās nedēļās ir palielinājies ar Covid-19 saslimušo personu skaits, tāpēc Lauku atbalsta dienests, rūpējoties gan par klientu, gan dienesta darbinieku veselību, aicina izvērtēt nepieciešamību apmeklēt LAD klientu apkalpošanas centrus klātienē.

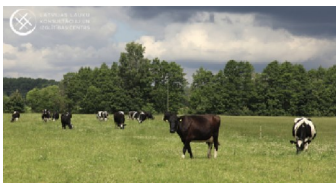
Plašāk: <https://ej.uz/h572>



### Notiks lauka diena piena lopkopības saimniecībā

LLKC sadarbībā ar piena lopkopības saimniecību z/s "Mareņi", Zemnieku saeimu un AREI aicina 22. oktobrī apmeklēt demonstrējuma lauka dienu piensaimniecībā, kur piena ieguvē izmanto slaukšanas robotus.

Plašāk: <https://ej.uz/z8ph>



### Aicina uz lauka dienu bioloģiskajā piensaimniecībā

LLKC 20. oktobrī organizē lauka dienu bioloģiskajā piena lopkopības saimniecībā par govju ēdināšanu tranzītpēriodā, kā arī par negatīvas enerģijas bilances ietekmi uz govju veselību. Demonstrējums tiek veikts z/s "Kārkliņi" Rožkalnu pagastā, Vārkavas novadā.

Plašāk: <https://ej.uz/c1qo>



### Zīdītājgovju turēšana grupās

Gaļas liellopu audzēšanā vērojama pozitīva tendence – dzīvnieku skaita pieaugums, bet tas nozarē nodarbinātajiem sagādā ne mazums izaicinājumu. Viens no tiem ir dzīvnieku turēšana un ēdināšana atbilstoši fizioloģiskajam stāvoklim. Nereti ganāmpulkos līdz 30 zīdītājgovīm visi liellopi dzīvo kopā vienā barā.

Plašāk: <https://ej.uz/qu2m>



### Dalība kooperatīvā par trešdaļu samazina izmaksas

Iestājoties kooperatīvā, saimniecības minerālmēslus un augu aizsardzības līdzekļus var iegādāties par aptuveni trešdaļu lētāk, savukārt saražoto produkciju iespējams pārdot par būtiski augstāku cenu, nekā saimniekojot pašu spēkiem, galvenos ieguvumus no pievienošanās atbilstīgajiem kooperatīviem uzsvēr lauksaimniecības kooperatīvo sabiedrību biedri.

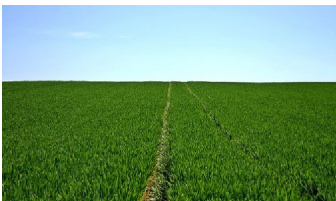
Plašāk: <https://ej.uz/3u4x>



### "BIOR" atsāk valsts apmaksātu Covid-19 testēšanu

Valsts zinātniskā institūta "BIOR" laboratorija no trešdienas, 7. oktobra, atsāk veikt valsts apmaksātus Covid-19 izmeklējumus, tai skaitā nodrošinās mobilos izbraukumus pa Latvijas reģioniem.

Plašāk: <https://ej.uz/sqcc>



### Informācija par pārbaudēm AAL uzraudzības jomā

Laika posmā no 25. septembra līdz 1. oktobrim Valsts augu aizsardzības dienesta (VAAD) inspektori visā Latvijā kopumā veikuši 32 pārbaudes, tai skaitā: 20 augu aizsardzības līdzekļu (AAL) lietošanas pārbaudes (tai skaitā, reaģējot uz trīs iedzīvotāju sūdzībām); 12 AAL izplatīšanas vietu pārbaudes.

Plašāk: <https://ej.uz/jlyg>

## GRĀMATVEDĪBA UN NODOKĻI

Atskaišu termiņi	
15.10.	Jāiesniedz pašnodarbinātā VSAOI ziņojums par 3. ceturksni.
15.10.	Paziņojums par fiziskajām personām izmaksātajām summām septembrī.
15.10.	Deklarācija par skaidrā naudā veiktajiem darījumiem septembrī.

## TĀLĀKIZGLĪTĪBA



### Mājputnu un zaķveidīgo labturības prasības kaušanas laikā

LLKC 16. oktobrī Tīnūžu Tautas namā organizē mācības kautuvēs strādājošajiem. Kursu veido divas daļas: teorētiskā daļa un praktiskā. Apgūstot abas kursa daļas un nokārtojot rakstisku eksāmenu, tiek saņemts kvalifikācijas sertifikāts.

Plašāk: <https://ej.uz/u62o>



### Notiek semināri visā Latvijā

LLKC sadarbībā ar Latvijas Lauksaimniecības universitāti līdz pat 2022. gadam lauksaimniekiem, mežsaimniekiem un pārtikas produktu ražošanas nozarē strādājošajiem piedāvā plašas teorētisko un praktisko mācību iespējas. Sekojiet līdzi aktuālajai informācijai mājaslapā!

Plašāk: <https://ej.uz/ek33>



## Iespēja piedalīties saimniecību un mežu apmeklējumos

Latvijā lauksaimniekiem un mežsaimniekiem ar ES atbalstu tiek piedāvāts apmeklēt saimniecības un mežus, lai gūtu praktisku pieredzi un dalītos tajā ar citiem – gan Latvijā, gan ārzemēs. Aktuālā informācija – mājaslapā.

Plašāk: <https://ej.uz/ay3n>



# E-ČIEKURS

## Nedēļas aktualitātes



### Izdots rudens „Čiekurs”

LLKC Mežu konsultāciju pakalpojumu centrs (MKPC) ir sagatavojis un izdevis rudens informatīvo izdevumu meža īpašniekiem „Čiekurs”. Jaunākajā numurā aktuāla un noderīga informācija meža īpašniekiem: gaidāmas izmaiņas Meža likumā; mežu apmeklējumos gūtās atziņas; par meža inventarizāciju atjaunošanu u. c.

Plašāk: <https://ej.uz/y99e>



### Jauni e-semināri par aktualitātēm mežsaimniecībā

Meža konsultāciju pakalpojumu centrs ir papildinājis e-semināru sadaļu ar diviem e-semināriem – par aktualitātēm mežaudzes aizsardzībai pret meža dzīvnieku bojājumiem un par dokumentiem, kas meža īpašniekiem iesniedzami VMD.

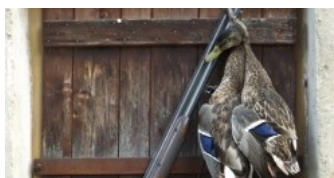
Plašāk: <https://ej.uz/86pw>



### Aicina izvērtēt mežniecību apmeklējumus klātienē

Valsts meža dienests aicina ļoti rūpīgi izvērtēt nepieciešamību apmeklēt mežniecību klātienē un izmantot iespēju jautājumus nokārtot attālināti. Ņemot vērā Covid-19 izplatību Valmierā un izplatības risku Valkā, kā arī Zemkopības ministrijas ieteikumus, Ziemeļvidzemes virsmežniecībā no 06.10.2020. Valmieras un Valkas mežniecībās klientu apkalpošana klātienē tiks organizēta pēc iepriekšējas pieteikšanās.

Plašāk: <https://ej.uz/46ia>



### Mednieku apmācība arī tālmācībā

Ikvienš, kurš vēlas kļūt par mednieku vai medību vadītāju, nepieciešamās zināšanas turpmāk varēs iegūt arī tālmācībā. Šādu iespēju no 1.septembra piedāvā LLKC Meža konsultāciju pakalpojumu centrs. Interesenti mācībām var pieteikties MKPC tālmācības platformā.

Plašāk: <https://ej.uz/qvq1>

**Meža konsultāciju pakalpojumu centrs aicina meža īpašniekus, meža nozarē nodarbinātos un medniekus piedalīties mācībās, mežu apmeklējumos un semināros.**

Tuvākajā laikā plānotās mācības:

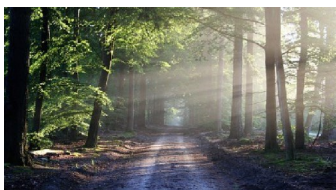
Datums	Tēma	Norises vieta	Pieteikšanās
15.-16. oktobris	Mežsaimniecības kooperatīvu darbības attīstība, dažādošana un konkurētspējas palielināšana	Grobiņa	Agrita Šēnberga tālr. 29285111 <a href="mailto:agrita.senberga@mkpc.llkc.lv">agrita.senberga@mkpc.llkc.lv</a>

24.-25. oktobris	Vidi saudzējoša meža apsaimniekošana privātajos mežos	Grobiņa	Agrita Šēnberga tāl. 29285111 <a href="mailto:agrita.senberga@mkpc.llkc.lv">agrita.senberga@mkpc.llkc.lv</a>
------------------	---	---------	--

Tuvākajā laikā plānotie informatīvie semināri:

Datums	Nosaukums	Norises vieta	Kontaktinformācija
15. oktobris	Meža aizsardzības aktualitātes, ES atbalsta pasākumi MKPC 2020. gadā	"Mežiņi", Trikātas pagasts, Beverīnas novads	MKPC Ziemeļvidzemes nodaļa Andris Vīrs tāl. 26108426 <a href="mailto:andris.virs@mkpc.llkc.lv">andris.virs@mkpc.llkc.lv</a>
16. oktobris	Meža aizsardzības aktualitātes, ES atbalsta pasākumi MKPC 2020. gadā	"Lāčīši", Bilskas pagasts, Smiltenes novads	MKPC Ziemeļvidzemes nodaļa Andris Vīrs tāl. 26108426 <a href="mailto:andris.virs@mkpc.llkc.lv">andris.virs@mkpc.llkc.lv</a>
17. oktobris	ES atbalsta pasākumi 2020. gadā, meža aizsardzība. Ozolu mežu apsaimniekošanas pieredze Pārgaujas novadā	Pārgaujas novads	MKPC Ziemeļvidzemes nodaļa Andris Vīrs tāl. 26108426 <a href="mailto:andris.virs@mkpc.llkc.lv">andris.virs@mkpc.llkc.lv</a>
20. oktobris	Meža apsaimniekošanas aktualitātes	Sakstagala pagasta sabiedrisko aktivitāšu centrs, Kalna iela 2, Sakstagals, Rēzeknes nov.	MKPC Rēzeknes nodaļa Diāna Agafonova tāl. 27817745 <a href="mailto:diana.agafonova@mkpc.llkc.lv">diana.agafonova@mkpc.llkc.lv</a>

Iepriekšēja pieteikšanās uz apmeklējumiem ir OBLIGĀTA! Vietu skaits grupās – ierobežots.



Aktuālāko informāciju par plānotajiem bezmaksas semināriem, mācību grupām un mežu apmeklējumu braucieniem var uzziņāt sadaļās [Apmācības](#), [Mežu apmeklējumi](#) un [Semināri meža īpašniekiem](#), sociālajā vietnē Facebook: [LLKC Meža konsultāciju pakalpojumu centrs](#) vai rakstot e-pastu uz [apmacibas@mkpc.llkc.lv](mailto:apmacibas@mkpc.llkc.lv), kā arī individuāli sazinoties ar MKPC nodaļu [speciālistiem](#).

**Atgādinām, ka pasākuma organizēšanas vietā nedrīkst ierasties personas, kurām noteikta pašizolācija, mājas karantīna vai stingrā izolācija, vai kurām ir elpošanas ceļu infekcijas pazīmes!**

Sagatavoja Sarmīte Grundšteine, MKPC

## SEKOJIET JAUNUMIEM!



[facebook.com/LLKIC](https://facebook.com/LLKIC)



[@LLKC\\_lv](https://twitter.com/LLKC_lv)



[draugiem.lv/LLKC](https://draugiem.lv/LLKC)

[www.llkc.lv](http://www.llkc.lv)

[www.laukutikls.lv](http://www.laukutikls.lv)



LATVIJAS LAUKU  
KONSULTĀCIJU UN  
IZGLĪTĪBAS CENTRS



NACIONĀLAIS  
ATTĪSTĪBAS  
PLĀNS 2020



EIROPAS SAVIENĪBA  
EIROPA INVESTĒ LAUKU APVIDOS  
Eiropas Lauksaimniecības fonds  
lauku attīstībai

"Lauku E-Lapa" sagatavota LLKC Apgādā, vadītāja Iveta Tomsone, redaktore Dace Millere, Andras Eriņas salikums.