



# LAUKU E-LAPA

Nedēļas aktualitātes



09.09.22 Nr. 36 (416)

Publicitātes foto

## LAUKSAIMNIECĪBA



### Notiek starptautiskā pārtikas izstāde "Riga Food 2022"

Līdz 10. septembrim Rīgā, Ķīpsalā, norisinās starptautiskā pārtikas izstāde "Riga Food 2022", kurā ar jaunāko produkciju iepazīstina un konkursos spēkiem mērojas 400 pārtikas uzņēmumi no 25 valstīm. Izstādē aplūkojami 12 valstu nacionālie stendi. Izstādes laikā var iepazīties arī ar jauno "Novada Garšas" produktu – e-tirgu katalogā [www.novadagarsa.lv](http://www.novadagarsa.lv).

Plašāk: <https://saite.lv/vsz>



### Reģionālās konferences par KLP no 2023. gada

Zemkopības ministrija sadarbībā ar Latvijas Lauku konsultāciju un izglītības centru aicina Latvijas lauksaimniekus, lauku uzņēmējus un mežsaimniekus piedalīties reģionālo konferenču ciklā par Kopējo lauksaimniecības politiku Latvijā no 2023. gada. Pirmā konference notiek šodien, 9. septembrī Kocēnos, nākamā – 15. septembrī Jelgavā.

Plašāk: <https://saite.lv/IGz>



### LLKC uzsāk ikgadējo Skābbarības konkursu

Skābbarības sagatavošanas konkursa mērķis ir aktualizēt un motivēt augstvērtīgas rupjās lopbarības (skābbarības, skābsiena, kukurūzas skābbarības) gatavošanu piena un gaļas lopkopības saimniecībās. Par konkursa norisi jautāt savu rajonu LLKC lopkopības konsultantiem. Konkursa norises laiks: līdz 2023. gada 15. janvārim.

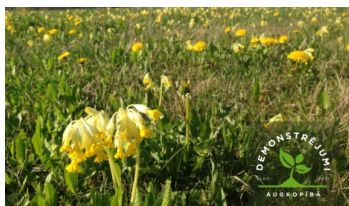
Plašāk: <https://saite.lv/EXZ>



### Konference jauniešiem: Kā iespējama gudra augsme laukos?

Lai turpinātu iedrošināt jauniešus un jaunienācējus laukos nezaudēt sevi, meklējot savu uzņēmējdarbības ceļu, LLKC sadarbībā ar Latvijas Jauno zemnieku klubu 14. septembrī aicina uz konferenci "Kā iespējama gudra augsme laukos?"

Plašāk: <https://saite.lv/sgp>



### Lauka diena par bioloģiskās daudzveidības atjaunošanu zālajos

LLKC Tukuma konsultāciju birojs un LLKC Mācību un demonstrējumu centrs "Lielozoli" sadarbībā ar Latvijas Zemnieku federāciju un Daugavpils universitāti 21. septembrī aicina apmeklēt lauka dienu, lai nodemonstrētu un izvērtētu ilggadīgo zālāju bioloģiskās daudzveidības atjaunošanas metodes un to efektivitāti.

Plašāk: <https://saite.lv/VUP>



### Jaunie lauksaimnieki var pieteikties atbalstam investīcijām

No 2022. gada 7. oktobra līdz 7. novembrim jaunajiem saimniekiem būs iespēja iesniegt projektus pasākumā "Atbalsts jaunajiem lauksaimniekiem uzņēmējdarbības uzsākšanai". Šī ir iespēja saņemt vienreizēju maksājumu jaundibināta (vai pārņemta) lauksaimniecības uzņēmuma dibināšanai un attīstībai saskaņā ar iesniegto darījuma darbības plānu.

Plašāk: <https://saite.lv/ARC>



### Mazie lauksaimnieki var pieteikties atbalstam

No 2022. gada 8. novembra līdz 8. decembrim notiks pieteikšanās pasākumā "Atbalsts uzņēmējdarbības uzsākšanai, attīstot mazās lauku saimniecības". Šī ir septītā projektu kārtā ar Eiropas Savienības Atvēršanas instrumenta finansējumu 6,36 miljonu eiro apmērā. Pasākuma mērķis ir veicināt mazo lauku saimniecību konkurētspēju.

Plašāk: <https://saite.lv/aMx>



### Palielina atbalsta likmes piegādēm izglītības iestādēs

Valdība otrdien, 6. septembrī, atbalstīja priekšlikumu palielināt atbalsta likmes turpmākai bezmaksas augļu, dārzeņu un piena piegādei Latvijas izglītības iestādēs. Tādējādi būs iespējams turpināt īstenot programmu "Piens un augļi skolai", jo precizētās atbalsta likmes atbildīs tirgus situācijai un nodrošinās, ka tiek nosegtas produktu izmaksas.

Plašāk: <https://saite.lv/Apg>



### Septembris ES tiek atzīmēts kā Bioloģiskās pārtikas mēnesis

Latvijas Bioloģiskās lauksaimniecības asociācijas vadītājs Gustavs Norkārklijs mudina septembrī uzturēt jo īpaši dot priekšroku bioloģiski sertificētiem produktiem. Lai tos atpazītu, uz iepakojuma jālūko pēc bioloģiskās pārtikas marķējuma – Eiropas Savienības zaļās ekolapiņas un preču zīmes "Latvijas ekoprodukts".

Plašāk: <https://saite.lv/Nog>



### Notiks Rudens stādu parāde Siguldā

Dārzkopības sezonas noslēguma pasākums "Rudens stādu parāde 2022" norisināsies Siguldas Svētku laukumā 17. septembrī plkst. 9.00–16.00. Šogad tā notiks septiņpadsmito reizi un pasākumā stādu audzētavas no visas Latvijas plašā klāstā piedāvās augļu kokus un ogulājus, dekoratīvos kokus un krūmus, kā arī daudzgadīgās puķes un citus stādus.

Plašāk: <https://saite.lv/QOB>



### Slaucamo govju auguma izmēru ietekme uz veselību un produkcijas ieguvu

Pēdējās desmitgadēs piensaimniecības koncentrējas uz iegūtā piena daudzuma palielināšanu, rēķinot uz vienu govī. Taču patlaban vairāk uzmanības tiek veltīts ražošanas efektivitātes rādītājiem nevis tikai piena daudzuma kāpumam.

Plašāk: <https://saite.lv/tSC>

## GRĀMATVEDĪBA UN NODOKĻI

### Atskaišu termiņi

15.09.	Deklarācija par skaidrā naudā veiktiem darījumiem augustā.
15.09.	Paziņojums par fiziskajām personām izmaksātajām summām augustā.



ZIVSAIMNIECĪBAS TĪKLS

## ZIVJU E-LAPA

Nedēļas aktualitātes



### Semināri jūras piekrastes pašpatēriņa zvejniekiem

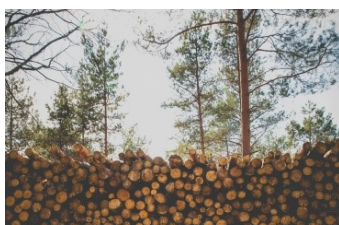
Zemkopības ministrija septembrī aicina jūras piekrastes pašpatēriņa zvejniekus uz semināriem par zvejas datu reģistrēšanu Latvijas Zivsaimniecības informācijas un kontroles integrētajā sistēmā (LZIKIS), kas no 2023. gada 1. janvāra ir obligāta prasība jūras pašpatēriņa zvejniekiem piekrastes zvejā.

Plašāk: <https://saite.lv/Edk>



## E-ČIEKURS

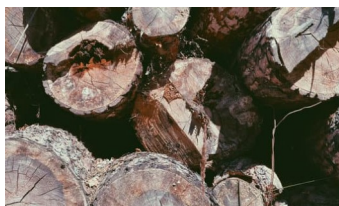
### Nedēļas aktualitātes



### Apāļo kokmateriālu produktu cenu tendences

Meža konsultāciju pakalpojumu centrs sadarbībā ar Meža un koksnes produktu pētniecības un attīstības institūtu veica apaļo kokmateriālu cenu monitoringu, un no tā var secināt, ka laika periodā no 2022. gada maija līdz 2022. gada jūlijam koksnes tirgū ir vērojams skujkoku apaļkoksnes sortimentu cenu kritums, bet lapkoku apaļkoksnes sortimentiem vērojams cenu kāpums.

Plašāk: <https://saite.lv/sUX>



### Koku ciršanas apjomi jūlijā

Valsts meža dienests, administrējot koksnes resursu ieguvi mežā, saņem meža īpašnieku iesniegumus par vēlmi savā mežā veikt koku ciršanu. Jūlijā izsniegti apliecinājumi saimnieciskās darbības veikšanai 8149 cirsmās. Kopējā cirsmu platība sastāda 11 729 hektārus, savukārt meža īpašnieku plānotais izcērtamās koksnes likvīdais apjoms ir ticis norādīts 1 459 153 m<sup>3</sup> apmērā.

Plašāk: <https://saite.lv/kzs>



### Seminārs par melno stārķi ekspertiem un citiem interesentiem

Latvijas Ornitoloģijas biedrība aicina uz semināru par melno stārķi 2022. gada 28. septembrī. Seminārā melno stārķu pētnieks Dr. biol. Māris Strazds informēs par jaunāko, kas ir zināms par melno stārķi, balstoties uz izpētes rezultātiem (dati no raidītājiem un fotoslazdiem), arī kontekstā ar masveida plāniem būvēt vēja parkus – kas ir un kas nav svarīgi, ja gribam melno stārķi kā sugu Latvijā saglabāt.

Plašāk: <https://saite.lv/zPE>



### PVD uzsāk meža dzīvnieku vakcināciju pret trakumsērgu

Vakcīnas ēsmas – brūngani sērkokciņu kastītes lieluma zivju miltu, tauku un parafīna maisījuma kubiņi, kuros iestrādāta vakcīna „Lysvulpen”, kas satur novājinātu trakumsērgas vīrusa celmu, tiek izvietotas valsts austrumu pierobežā, izmantojot mazās aviācijas lidmašīnas.

Plašāk: <https://saite.lv/Qct>

Informatīvie semināri: <https://saite.lv/XgT>

Norises laiks	Semināra tēma	Norises vieta	Kontaktinformācija
12.09. plkst. 14.00	Grozījumi noteikumos par koku ciršanu mežā un meža atjaunošanu <a href="#">Programma</a>	Zoom platforma	MKPC Sēlijas nodaļa Inga Buša Tālr. 26534704 <a href="mailto:inga.busa@mkpc.llkc.lv">inga.busa@mkpc.llkc.lv</a>

15.09. plkst. 10.00	Grozījumi noteikumos par koku ciršanu mežā un meža atjaunošanu, kā rīkoties, ja lauksaimniecības zeme aizaugusi ar kokiem <a href="#">Programma</a>	Bārbeles tautas namā, Bauskas novadā	MKPC Rīgas reģionālā nodaļa Rita Daščiora Tāl. 22019356 <a href="mailto:rita.dasciora@mkpc.llkc.lv">rita.dasciora@mkpc.llkc.lv</a>
22.09. plkst. 14.00	Grozījumi noteikumos par koku ciršanu un meža atjaunošanu <a href="#">Programma</a>	Zoom platforma	MKPC Ziemeļkurzemes nodaļa Anete Šteinerte, Tāl. 26717614 <a href="mailto:anete.steinerte@mkpc.llkc.lv">anete.steinerte@mkpc.llkc.lv</a>

Mežu apmeklējumi: <https://saite.lv/YvQ>

Norises laiks	Tēma	Brauc uz	Kontaktinformācija
08.09. un 09.09. Izbrauc no Jēkabpils	Tehnikas un tehnoloģiju izmantošana privāto mežu apsaimniekošanā <a href="#">Programma</a>	Valmieras novads	MKPC Sēlijas nodaļa Inga Buša, Tāl. 26534704 <a href="mailto:inga.busa@mkpc.llkc.lv">inga.busa@mkpc.llkc.lv</a>  Līdzmaksājums 48,40 EUR
09.09. un 10.09. Izbrauc no Saldus	Tehnikas un tehnoloģiju izmantošana privāto mežu apsaimniekošanā, kā arī koksnes kā atjaunojamā dabas resursa loma bioekonomikā, inovatīvas un modernas koksnes pārstrādes tehnoloģijas, produktu izmantošanas iespējas <a href="#">Programma 09.09.</a> <a href="#">Programma 10.09.</a>	Aizkraukles un Bauskas novadi	MKPC Saldus nodaļa Lidija Bredovska Tāl. 26566260 <a href="mailto:lidija.bredovska@mkpc.llkc.lv">lidija.bredovska@mkpc.llkc.lv</a>  Līdzmaksājums 48,40 EUR
27.09.-30.09. Izbrauc no Rīga	Sertificētu privāto mežu apsaimniekošana	Helsinki, Somija	MKPC Ziemeļkurzemes nodaļa Anete Šteinerte, Tāl. 26717614 <a href="mailto:anete.steinerte@mkpc.llkc.lv">anete.steinerte@mkpc.llkc.lv</a>  Līdzmaksājums 245,10 EUR Pieteikšanās līdz 23.09.2022.
30.09.2022 Izbrauc no Ozolnieki	Preventīvie pasākumi meža dzīvnieku un kaitēkļu nodarīto postījumu ierobežošanai	Lietuva	MKPC mežsaimniecības projektu vadītāja Elvīra Grasmāne, Tāl. 27813558 <a href="mailto:elvira.grasmane@mkpc.llkc.lv">elvira.grasmane@mkpc.llkc.lv</a>  Līdzmaksājums 81,70 EUR Pieteikšanās līdz 23.09.2022.
01.10. un 02.10. Izbrauc no Liepāja	Preventīvie pasākumi meža dzīvnieku un kaitēkļu nodarīto postījumu ierobežošanai <a href="#">Programma</a>	Talsu novads	MKPC Dienvidkurzemes nodaļa Agrita Šēnberga, Tāl. 29285111 <a href="mailto:agrita.senberga@mkpc.llkc.lv">agrita.senberga@mkpc.llkc.lv</a>  Līdzmaksājums 48,40 EUR Pieteikšanās līdz 29.09.2022.
01.10.-06.10 Izbrauc no Lidosta "Rīga"	Kokaugu plantācijas un stādījumu izveide, mežaudžu ieaudzēšana <a href="#">Programma</a>	Itālija	MKPC mežsaimniecības projektu vadītāja Elvīra Grasmāne, Tāl. 27813558, <a href="mailto:elvira.grasmane@mkpc.llkc.lv">elvira.grasmane@mkpc.llkc.lv</a>  Līdzmaksājums 493,68 EUR



\* MKPC aicina apgūt mežsaimniecības kursus tālmācībā <https://talmaciba/Mezsaimnieciba>.

Sagatavoja Olga Šteinberga, MKPC

## SEKOJIET JAUNUMIEM!



facebook.com/LLKIC



@LLKC\_Iv

[www.llkc.lv](http://www.llkc.lv)

[www.laukutikls.lv](http://www.laukutikls.lv)



LATVIJAS LAUKU  
KONSULTĀCIJU UN  
IZGLĪTĪBAS CENTRS



Lauku tīkls



MKPC



ZIVSAIMNIECĪBAS TĪKLS

NACIONĀLAIS  
ATTĪSTĪBAS  
PLĀNS 2020



EIROPAS SAVIENĪBA  
EIROPA INVESTĒ LAUKU APVIDOS  
Eiropas Lauksaimniecības fonds  
lauku attīstībai

“Lauku E-Lapa” sagatavota LLKC Apgādā, vadītāja Iveta Tomsone, redaktore Dace Millere,  
Andras Eriņas salikums.