



# LAUKU E-LAPA

## Nedēļas aktualitātes



08.12.2023 Nr. 40 (481)

Publicitātes foto

## LAUKSAIMNIECĪBA



### Aicina pieteikties mācībām ar Eiropas Savienības atbalstu

Viens no nosacījumiem valsts un Eiropas Savienības (ES) atbalsta saņemšanai 2023.-2027. plānošanas periodā ir kvalifikācijas celšanas kursu apmeklējums tiem saimniekiem, kuri pieteikušies atbalstam kādā no Agrovides pasākumiem. Plašu nepieciešamo kursu klāstu sadarbībā ar Latvijas Biozinātņu un tehnoloģiju universitāti no decembra sācis piedāvāt Latvijas Lauku konsultāciju un izglītības centrs.

Plašāk: <https://saite.lv/Lyly>



### Bioloģiskās lauksaimniecības konference – “Audzē augsni!”

Bioloģiskās saimniekošanas ekspertu redzējumu plašāk būs iespēja uzzināt bioloģiskās lauksaimniecības konferencē “Audzē augsni!”, ko rīko LLKC. Konference tiešsaistē notiks 12. decembrī no plkst. 10.00 un būs skatāma [www.laukutikls.lv](http://www.laukutikls.lv), kā arī LLKC Facebook kontā: <https://www.facebook.com/LLKCOzolnieki/>

Plašāk: <https://saite.lv/QLSg>



### Grozījumi tiešo maksājumu piešķiršanas kārtībā

Otrdien, 5. decembrī, valdībā atbalstīti grozījumi Ministru kabineta 2023. gada 18. aprīļa noteikumos Nr.198 “Tiešo maksājumu piešķiršanas kārtība lauksaimniekiem”, kas paredz finansējuma pārdali no ilgtspēju sekmējošā ienākumu pamatatbalsta (ISIP) pasākuma uz ekoshēmu pasākumiem.

Plašāk: <https://saite.lv/QcyZ>



### Aicinās aizliegt Krievijas graudu importu

Pirmdien, 11. decembrī, zemkopības ministrs Armands Krauze piedalīsies ES Lauksaimniecības un zivsaimniecības ministru padomē (Padome) Briselē, kurā dalībvalstis diskutēs par sarežģīto situāciju lauksaimniecības tirgū. A. Krauze atkārtoti aicinās Eiropas Komisiju sākt diskusijas par Krievijas graudu importa aizliegšanu ES, jo, atbalstot Krievijas graudu nonākšanu ES tirgū, ES faktiski atbalsta Krievijas ekonomiku un tās spēju turpināt karu Ukrainā.

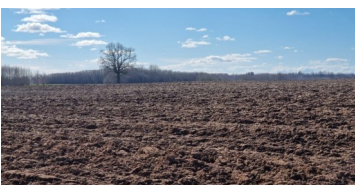
Plašāk: <https://saite.lv/ZNjp>



### Turpina darbu pie skolēnu ēdināšanas sistēmas uzlabošanas

Zemkopības ministrija izstrādājusi galvenos darbības virzienus Skolu ēdināšanas uzlabošanai, kuri jāīsteno, lai uzlabotu skolēnu ēdināšanu izglītības iestādēs un skolēni ikdienā saņemtu pilnvērtīgāku un veselīgāku uzturu, ko ražojuši vietējie lauksaimnieki un pārtikas ražotāji.

Plašāk: <https://saite.lv/ROTC>



### Kāpēc ir svarīga kūdraugsne?

Četrus semināru ciklā, kas oktobrī un novembrī norisinājās Latvijas vēsturiskajos novados, apsprieda Latvijas lauksaimnieciskās ražošanas šodienai un nākotnei svarīgu tematu: Latvijas lauksaimniecības augsnes kartēšanu un kūdraugsnes izplatību.

Plašāk: <https://saite.lv/ltHq>

# GRĀMATVEDĪBA UN NODOKĻI



## Riska nodeva nemainīsies

MK noteikumi par riska nodevas apmēru 2024. gadā nosaka, ka riska nodevas apmērs nemainīsies un paliek 36 centu apmērā par katru darbinieku.

Plašāk: <https://saite.lv/uIRD>

## Atskaišu termiņi

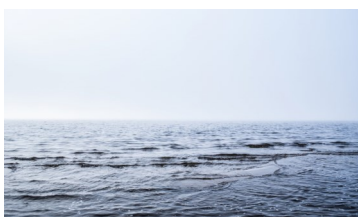
15.12.	Deklarācija par skaidrā naudā veiktajiem darījumiem novembrī.
15.12.	Paziņojums par fiziskajām personām izmaksātajām summām novembrī.



ZIVSAIMNIECĪBAS TĪKLS

## ZIVJU E-LAPA

### Nedēļas aktualitātes



### Iekšējo ūdeņu zvejnieku nozvejas datu reģistrēšana LZIKIS

Ar 2024. gada 1. janvāri stāsies spēkā Ministru kabineta noteikumu par rūpniecisko zveju iekšējos ūdeņos grozījumu prasība, kas paredz, ka arī iekšējo ūdeņu zvejniekiem nozveja ir jāreģistrē valsts informācijas sistēmā "Latvijas Zivsaimniecības integrētā kontroles un informācijas sistēma" (LZIKIS). Lai iepazīstinātu zvejniekus ar datu reģistrēšanu, Zemkopības ministrija sagatavojusi videopamācības.

Plašāk: <https://saite.lv/emYL>



### Par nēģu zvejas limita izmantošanas papildu nosacījumu

Zemkopības ministrija 07.12.2023. pieņēma lēmumu Nr. 4.1-12e/11 "Par nēģu zvejas limita izmantošanas papildu nosacījumu Salacas upē nēģu tacī Nr. 1 līdz 2024. gada 31. janvārim", kas nosaka nēģu zvejas limita izmantošanas papildu nosacījumu Salacas upē nēģu tacī Nr. 1 uz laiku līdz 2024. gada 31. janvārim, paredzot, ka nēģu murdi 1 izvietojami upē tikai no labā krasta tā, lai izmantotie zvejas rīki kopumā neaizšķērsotu vairāk par divām trešdaļām no ūdensteces platuma.

Plašāk: <https://saite.lv/lIC>



## E-ČIEKURS

### Nedēļas aktualitātes





## Pasniegtas Meža nozares gada balvas "Zelta čiekurs 2023"

Ceturtdien, 7. decembrī, svinīgajā ceremonijā, klātesot Valsts prezidentam, Latvijas Biozinātņu un tehnoloģiju universitātes Lielajā aulā tika apbalvoti Meža nozares gada balvas "Zelta čiekurs 2023" laureāti. Balvas tika pasniegtas piecās nominācijās: „Par mūža ieguldījumu”, “Par inovatīvu uzņēmējdarbību”, “Par zinātnes ieguldījumu nozares attīstībā”, “Par ieguldījumu nozares attīstībā” un “Par ilgtspējīgu saimniekošanu”.

Plašāk: <https://saite.lv/Mhpc>



## Atskats uz Mežsaimniecības konferenci meža īpašniekiem

Egļu astonzobu mizgrauža izplatība un radītais kaitējums, iespējas un metodes tā apkarošanai, koksnes cenu dinamika un pieejamais Eiropas Savienības atbalsts mežsaimniecībai bija šī gada Mežsaimniecības konferences uzmanības centrā.

Plašāk: <https://ej.uz/7x7i>



## Pieņemti jauni MK noteikumi par dabas liegumiem

Pieņemti jauni noteikumi Nr. 674 "Noteikumi par dabas liegumiem". Tie tika sagatavoti, lai daļēji novērstu Eiropas Komisijas pret Latviju ierosināto pārkāpuma procedūru par dabisko dzīvotņu, savvaļas faunas un floras aizsardzību saistību neizpildi.

Plašāk: <https://ej.uz/zvi3>



## Vadlīnijas "Dabai tuva mežsaimniecība"

Jaunās "ES Meža stratēģija 2030" ietvaros šā gada vasarā publicēti divi no tā izrietošie dokumenti, t. i., vadlīnijas "Dabai tuva mežsaimniecība" un "Maksājumi par ekosistēmas pakalpojumiem".

Plašāk: <https://ej.uz/eeqf>



## Oglekļa kredīti kā papildu motivācija sakopt savu īpašumu

Lai saprastu oglekļa kredītu izcelšanās vēsturi, jāatgriežas 1997. gadā, kad tika pieņemts Kioto protokols – pirmais starptautiskais dokuments siltumnīcefekta gāzu emisiju ierobežošanai un klimata pārmaiņu kaitīgās ietekmes apkarošanai. Par to, ka ir oglekļa kredīts, oglekļa tirgus veidi – lasi rakstā.

Plašāk: <https://ej.uz/xbdb>



## Eiropas gada koks Latvijā – Kaņepju ozols

Par Gada koku Latvijā kļuvis Kaņepju ozols (Valmieras novada Jērcēnu pagasts), otrajā vietā Alciema egle (Cēsu novada Krimuldas muižas parks), trešajā vietā Kuņņu ozols (ozols krustcelēs Cēsu novada Raiskuma pagastā).

Plašāk: <https://ej.uz/3w3a>



## Atmežošanas jaunā regula raisa pretrunas

Saimniekojot Latvijas mežos, tirgojot koksni un to pārstrādājot, ir jāņem vērā starptautiski likumi. Atmežošanas regulas mērķis ir nodrošināt, ka konkrēti produkti ir izsekojami, ir ražoti/audzēti, neizraisot atmežošanu vai meža degradāciju ne ES, ne trešajās valstīs.

Plašāk: <https://ej.uz/uhee> un <https://ej.uz/7xns>



## Vadlīnijas medījamo dzīvnieku piebarošanai

[Sākoties ziemas sezonai](#), Valsts meža dienests atgādina par savvaļā dzīvojošo medījamo dzīvnieku piebarošanas nosacījumiem. Uztādot medījamo dzīvnieku barotavas, jāņem vērā vairāki ierobežojumi, par tiem plašāk rakstā.

Plašāk: <https://ej.uz/mxyq>



\* MKPC aicina apgūt mežsaimniecības kursus tālmācībā <https://talmaciba/Mezsaimnieciba>.

# SEKOJIET JAUNUMIEM

 LLKCOzolnieki  LLKC\_Iv

 llkc.lv, laikutikls.lv



LATVIJAS LAUKU  
KONSULTĀCIJU UN  
IZGLĪTĪBAS CENTRS



Lauku tīkls



MKPC



ZIVSAIMNIECĪBAS TĪKLS

NACIONĀLAIS  
ATTĪSTĪBAS  
PLĀNS 2020



EIROPAS SAVIENĪBA  
EIROPA INVESTĒ LAUKU APVIDOS  
Eiropas Lauksaimniecības fonds  
lauku attīstībai

“Lauku E-Lapa” sagatavota LLKC Apgādā, vadītāja Iveta Tomšone, redaktore Dace Millere,  
Andras Eriņas salikums.