

LAUKSAIMNIECĪBA



Pasākumu plāns ekonomikas atlabšanai pēc Covid-19 krīzes

Zemkopības ministrija izstrādājusi plašu pasākumu plānu 613 miljonu eiro apjomā, lai palīdzētu atgūties uzņēmējiem lauku apvidos. Plānā paredzēts atbalsts mazo saimniecību atbalstam, lauku ceļu atjaunošanai, saimnieciskās darbības ierobežojumu kompensēšanai un virknei citu pasākumu.

Plašāk: <https://ej.uz/jn7w>



Var pieteikties produktu privātās uzglabāšanas atbalstam

No 7. maija sviesta, vājpiena pulvera, puscieto un cieto sieru ražotāji, kā arī liellopu gaļas un aitu un kazu gaļas ražotāji var iesniegt pieteikumus produktu privātai uzglabāšanai Eiropas Komisijas tikko atvērto atbalsta pasākumu ietvaros.

Plašāk: <https://ej.uz/ovmb>



Atceļ papildu biodrošības prasības māļputnu novietnēs

Otrdien, 5. maijā, valdība atcēla no š. g. 7. februāra Latvijā noteiktās papildu bioloģiskās drošības prasības māļputnu turēšanā, kas bija noteiktas ar mērķi mazināt augsti patogēnās putnu gripas ierosinātāja pārnesšanas risku no savvaļas putniem uz māļputniem un citiem nebrīvē turētiem putniem.

Plašāk: <https://ej.uz/ac82>



Atbalsts par dzīvnieku, sējumu un stādījumu platību apdrošināšanu

No šā gada 6. maija līdz 1. decembrim Lauku atbalsta dienests aicina iesniegt projektu pieteikumus pasākuma "Riska pārvaldība" apakšpasākumā "Ražas, dzīvnieku un augu apdrošināšanas prēmija". Kopējais publiskais finansējums ir 10,5 milj. eiro.

Plašāk: <https://ej.uz/ay2g>



Atbalsts investīcijām mazajiem lauksaimniekiem

LAD no š. g. 3. jūnija līdz 3. augustam notiks projektu pieņemšana pasākumā "Atbalsts uzņēmējdarbības uzsākšanai, attīstot mazās lauku saimniecības". Ceturtajā projektu pieņemšanas kārtā pieejamais publiskais finansējums ir 4,1 miljons eiro. Atbalsta apmērs vienai mazajai saimniecībai ir 15 000 eiro.

Plašāk: <https://ej.uz/gw47>



Turpinās sezonas laukstrādnieku reģistrācija

Jau no 1. aprīļa atsākts ikgadējais sezonas laukstrādnieku reģistrācijas periods, kas ilgs līdz 30. novembrim. Šī ir jau septītā sezona, kad saimniecības, kas darbojas augļkopības un dārzenkopības nozarēs, kā arī nodarbina laukstrādniekus sezonas rakstura darbos, var veikt šo darbinieku darba uzskaiti dienesta Elektroniskajā pieteikšanās sistēmā.

Plašāk: <https://ej.uz/3y4a>



LLKC piedāvā tālmācībā apgūt augu aizsardzības līdzekļu lietošanu
Nemot vērā *Covid-19* radītos ierobežojumus, LLKC pamatapmācību profesionālajiem augu aizsardzības līdzekļu lietotājiem (AAL) nu piedāvā apgūt arī tālmācībā. Mācību kurss plānots 27 stundas un paredzēts personām, kuras veiks darbības ar 2. reģistrācijas klases augu aizsardzības līdzekļiem – iegādāsies un lietos tos.

Plašāk: <https://ej.uz/m73y>



LLKC palīdz sagatavot platību maksājumu iesniegumu

LLKC konsultanti palīdz lauksaimniekiem EPS sagatavot un iesniegt platību maksājumu iesniegumu attālināti. Atgādinām, ka vienotā iesnieguma iesniegšanas termiņš pagarināts no 22. maija uz 15. jūniju.

Sev tuvāko konsultantu kontaktinformāciju meklējiet: <https://ej.uz/jity>

Plašāk: <https://ej.uz/byzq>



Atbalsts uzņēmējiem, lai mazinātu Covid-19 ietekmi

Zemkopības ministrijas Lauku attīstības atbalsta departamenta sagatavotajā dokumentā jūs varat rast apkopotu lakonisku informāciju par atbalstu uzņēmējiem Covid-19 ietekmes mazināšanai.

Plašāk: <https://ej.uz/2wfi>

PĀRTIKA



BIOR pēta Covid-19 ietekmi uz pārtikas patēriņu

Institūts "BIOR" uzsāk datu vākšanu pētījumā par pārtikas patēriņa izmaiņām ārkārtas situācijas laikā. *Covid-19* ir mainījis gan pārtikas iegādes un gatavošanas paradumus, gan daļā mājsaimniecību arī ekonomisko situāciju, kas var būtiski ietekmēt arī ar pārtiku saistīto risku izvērtēšanu.

Plašāk: <https://ej.uz/3f65>

TĀLĀKIZGLĪTĪBA



Tālmācības kursi notiek bez izmaiņām

LLKC organizētie tālmācības kursi notiek bez izmaiņām. Izmanto iespēju!

Plašāk: <http://talmaciba.llkc.lv/>



ZIVSAIMNIECĪBAS TĪKLS

ZIVJU E-LAPA

Nedēļas aktualitātes



Piešķir finansējumu zivju aizsardzībai un pētījumiem

Zivju fonda padomes neklātienēs sēdē tika izskatīti pasākumam "Zivju resursu aizsardzības pasākumi, ko veic valsts iestādes vai pašvaldības, kuru kompetencē ir zivju resursu aizsardzība" 2020. gada 1. kārtā iesniegtie 32 projekti un pasākumam "Zinātniskās pētniecības programmu finansēšana un līdzdalība starpvalstu sadarbībā zinātniskajos pētījumos zivsaimniecībā" 2020. gada 1. kārtā iesniegtie 14 projekti.

Plašāk: <https://ej.uz/ru87>



Jaunumi meža īpašniekiem pieejami e- semināros

Ārkārtas situācijas dēļ klātienes informatīvie semināri uz laiku ir atcelti, tādēļ LLKC Meža konsultāciju pakalpojumu centrs meža īpašniekiem sagatavojis un piedāvā bezmaksas informatīvos e-seminārus par valsts un ES likumdošanu un izmaiņām, pieejamo valsts un ES atbalstu meža īpašniekiem, LAP 2014.-2020. gadam aktivitātēm un citām meža, vides, lauku nozares un valsts pārvaldes institūciju aktualitātēm. E-semināri pieejami: <https://ej.uz/7sk6>.

Plašāk: <https://ej.uz/czsb>

Zinošāki īpašnieki – rekordliels atjaunotā meža apjoms

Rekordlielu stādīto mežu apjomu – 7,3 tūkstošus hektāru – pērn veicinājušas arī LLKC Mežu konsultāciju pakalpojumu centra rīkotās mācības par meža apsaimniekošanu, norāda centra direktors Raimonds Bērmanis. Atjaunotās meža platības privāto īpašnieku mežos ik gadu pieaug – 2019. gadā sasniegti 7,3 tūkstoši hektāru, kas ir 25% no kopējās atjaunotās meža platības pārējo īpašnieku mežos. Salīdzinot ar 2010. gadu, redzams atjaunoto platību būtisks pieaugums.

Plašāk: <https://ej.uz/ji8x>

2019. gadā izcirsti 13,34 miljoni kubikmetru koksnes

Pēc Valsts meža dienesta apkopotās informācijas, 2019. gadā faktiski izcirstais koksnes apjoms ir 13,34 miljoni kubikmetru, no kuriem 6,63 miljoni kubikmetru (49,7%) iegūti valsts mežos un 6,71 miljoni kubikmetru (50,3%) iegūti pārējos mežos. Salīdzinājumā ar iepriekšējo gadu, kopā nocirstās koksnes apjoms ir par 0,48 milj. kubikmetriem vairāk.

Plašāk: <https://ej.uz/fchi>

Sākusies projektu pieņemšana atbalstam

Meža konsultāciju pakalpojumu centrs aicina meža un zemes īpašniekus izmantot ES finansiālo atbalstu meža ieaudzēšanai, kā arī nopostītu mežaudžu atjaunošanai. Lauku atbalsta dienests no 2020. gada 5. maija līdz 5. jūnijam ir izsludinājis projektu pieņemšanu pasākuma „Ieguldījumi meža platību paplašināšanā un meža dzīvotspējas uzlabošanā” divās aktivitātēs.

Plašāk: <https://ej.uz/i9dq>

Meža īpašnieki aicināti apsekot egļu audzes

Meža konsultāciju pakalpojumu centrs aicina meža īpašniekus būt atsaucīgiem un atbalstīt Valsts meža dienesta aktivitāti saistībā ar egļu astoņzobu mizgrauža savairošanās risku – no 15. maija apsekot savā īpašumā esošas 50 gadus un vecākas egļu audzes un aizpildīt anketu.

Plašāk: <https://ej.uz/ysts>

Pagarināta pieteikšanās kompensācijām par NATURA 2000

Ņemot vērā valstī izsludināto ārkārtējo situāciju saistībā ar Covid-19 vīrusu izplatību un esošos ierobežojumus, šogad ir pagarināts vienotā iesnieguma iesniegšanas termiņš no 22. maija uz 15. jūniju un attiecīgi arī vienotā iesnieguma grozījumu termiņš ir pagarināts no 15. jūnija līdz 30. jūnijam.

Plašāk: <https://ej.uz/xduz>

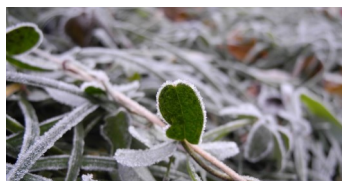




Pieņem iesniegumus LVM dāvinājuma saņemšanai

Meža attīstības fonds līdz 2020. gada 28. maijam pieņem iesniegumus AS "Latvijas valsts meži" (LVM) dāvinājuma (ziedošana) saņemšanai, lai veicinātu meža nozares ilgtspējīgu attīstību. Projekta īstenošanas termiņš ir 2020. gada 30. decembris.

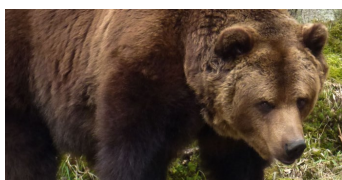
Plašāk: <https://ej.uz/yau1>



Uzsākts pētījums par augsnes resursu izmantošanu

LVMI "Silava" sadarbībā ar Tartu Universitāti, Lietuvas Lauksaimniecības un mežsaimniecības pētījumu centru un Norvēģijas Arktikas universitāti šogad uzsākusi pētījuma "Ilgtspējīga augsnes resursu izmantošana mainīga klimata apstākļos (SUCC)" īstenošanu.

Plašāk: <https://ej.uz/28rr>



Novērojumi liecina – Latvijā savvaļā atgriežas lāči

Iedzīvotājiem biežāk dodoties atpūsties pie dabas, šopavasār tiek saņemts arvien vairāk ziņojumu par savvaļā manītiem brūnajiem lāčiem (*Ursus arctos*) un šī ir viena no liecībām, ka pēdējo gadu laikā ķepaiņu skaits Latvijā palielinājies.

Plašāk: <https://ej.uz/ie62>

Sagatavoja Sarmīte Grundšteine, MKPC

SEKOJIET JAUNUMIEM!



facebook.com/LLKIC



@LLKC_lv



draugiem.lv/LLKC

www.llkc.lv

www.laukutikls.lv



LATVIJAS LAUKU
KONSULTĀCIJU UN
IZGLĪTĪBAS CENTRS



Lauku tīkls



LLKC
MKPC



ZIVSAIMNIECĪBAS TĪKLS

NACIONĀLAIS
ATTĪSTĪBAS
PLĀNS 2020



EIROPAS SAVIENĪBA
EIROPA INVESTĒ LAUKU APVIDOS
Eiropas Lauksaimniecības fonds
lauku attīstībai

"Lauku E-Lapa" sagatavota LLKC Apgādā, vadītāja Iveta Tomsone, redaktore Dace Millere, Andras Eriņas salikums.